

LEVEL CROSSING REMOVAL PROJECT



الأعمال الشاقة لبناء الأساسات والركائز في Pakenham Station

أبقوا على اتصال

للحصول بانتظام على آخر المستجدات، تسجلوا في لائحة مراسلاتنا عبر البريد الإلكتروني في الموقع levelcrossings.vic.gov.au/subscribe وتسجلوا في Pakenham Level Crossing Removal Project

إذا كان لديكم أي أسئلة أو كنتم تودون الحصول على معلومات أكثر حول المشروع، اتصلوا بالرقم **1800 105 105** أو عبر الإيميل contact@levelcrossings.vic.gov.au ، 24 ساعة في اليوم، 7 أيام في الأسبوع.

تابعونا على مواقع التواصل الاجتماعي أو أرسلوا لنا رسالة خاصة على صفحتنا في فيسبوك.

لدينا فريق معين خصيصاً للعمل مع أفراد المجتمع وركاب القطار من أجل إبقائكم على اطلاع بمجريات الأمور خلال كل مرحلة من مراحل البناء.



ابقوا على اطلاع بشأن أعمالنا



امسح رمز QR أو أرسل رسالة نصية **PAKENHAM** إلى الرقم **0428 581 917** للتسجيل للحصول على تحديثات الرسائل القصيرة المتعلقة بمشروع Pakenham Level Crossing Removal Project.

NW/P84Z7

خدمة الترجمة: للغات غير الإنجليزية، يرجى الاتصال بالرقم 9209 0147. اتصلوا بنا إذا كنتم ترغبون في الحصول على هذه المعلومات بنموذج سهل. إذا كنتم بحاجة لمساعدة بسبب ضعف في السمع أو النطق، فنرجو منكم مراجعة الموقع relayservice.gov.au

تابعونا على مواقع التواصل الاجتماعي levelcrossings.vic.gov.au

الجدول الزمني للمشروع

2020

- تحقيقات الموقع
- التقييمات الفنية والهندسية
- المشاركة المجتمعية

أوائل عام 2021

- المشاركة المجتمعية
- مزيد من التحقيقات الهندسية

منتصف عام 2021

- الإعلان عن تصاميم المحطات

أواخر عام 2021

- مساحة مفتوحة للتشاور مع المجتمع
- الأعمال المبكرة

2022

- البناء

2023

- البناء

2024

- اختفت بوابات العبور إلى الأبد
- افتتحت محطتي Pakenham و East Pakenham
- مساحة عامة مفتوحة ليستمتع بها السكان المحليون

* الجدول الزمني عرضة للتغيير.

تغييرات في حركة المرور

سنقوم في بعض الأحيان بإغلاق بعض الطرق والممرات بشكل مؤقت، وسنقوم بإخطار السكان والتجار المتأثرين من عرقلة حركة السير.

الأعمال في Ryan Road

سوف تستمر مراقبة طريق Ryan Road وصيانتها بشكل متواصل بينما نقوم بتشييد محطة إيست باكنهام الحديثة.

الأعمال في Henty Street

سوف يجري إغلاق Henty Street المتجه شرقاً حتى منتصف العام 2023. سوف يكون هناك تغييرات في طريقة سفرك.

نرجو منكم اتباع لافتات وتعليمات تحويل السير الصادرة عن إدارة حركة المرور حفاظاً على سلامتكم وسلامة القوى العاملة، عند تنقلكم حول منطقة المشروع. راجعوا الخريطة أدناه.

معبّر المشاة في Savage Street

سيتم الحفاظ على وصول المشاة إلى منطقة التسوق في Pakenham عبر معبّر المشاة في شارع Savage Street

سنضطرّ في بعض الأحيان إلى إغلاق معبّر المشاة.

سيكون هناك خدمة باص موكبية متاحة أمام السكان بشكل مجاني.



Pakenham's OPEN FOR BUSINESS

مطعم توابل كابول Kabul Spices

يجذب مطعم Kabul Spices، بإدارته الجديدة، الناس إلى باكينهام نظراً للنكهات الجديدة والتقليدية التي يقدمها والتي تجعل الناس يعودون لتذوق المزيد.

تعرفوا على عائلة منهاج، أصحاب المطعم الأفغاني الأصلي الذي يقع في 33 شارع جون في باكينهام. انتقل آل منهاج إلى أستراليا في عام 2012 وجلبوا معهم شغفهم بالطعام المطبوخ في المنزل رفيع الجودة والخدمة الوثية وحب مشاركة ثقافتهم مع الآخرين.

"امي تصنع أفضل طعام أفغاني، ونريد من الناس من جميع الثقافات تجربة طعامنا ودعمنا"، قالت الابنة نائلة.

يستمتع جميع أفراد العائلة بالترحيب بالعملاء الجدد في مطعمهم ومشاركة ثقافتهم وأطباقهم الأكثر شعبية. كابولي بالاو (الأرز التقليدي) ومانتو (الزلابية الأفغانية) هما من الأطباق الأكثر شعبية في قائمة الطعام.

"لقد كان من الرائع رؤية العديد من الوجوه الجديدة في المجتمع تأتي لتجربة طعامنا، بما في ذلك العاملين في مشروع Level Crossing Removal Project. شكرًا لكم على دعمكم".

مع افتتاح محطة باكينهام الجديدة في عام 2024، فإن عائلة منهاج متشوقة لما سيساهم فيه المشروع إلى المدينة وتشجيعه لتوافد زبائن جدد وناس من ثقافات متنوعة وأعمال جديدة تفيد المجتمع.

يوفر مطعم Kabul Spices وجبات غذائية لأبناء مجتمع باكينهام المتنامي، وهو المكان المناسب لتناول طعام لذيذ مطبوخ وطازج.

قم بزيارة مطعم Kabul Spices في العنوان **33 John Street, Pakenham.**



نائلة ووالدها "الدين" من Kabul Spices.

مرحباً، تحضير حفارة السكة الحديدية لتمديد السكة في إيست باكينهام

آخر مستجدات مشروع إزالة معبر السكة السويّ

بناء السكة الحديدية في باكينهام

نقوم بإزالة معابر السكة الحديدية الخطرة والمزدحمة والمساوية لطريق Racecourse Road و Main Street و McGregor Road و Pakenham في باكينهام وبناء محطتين حديثتين في باكينهام وإيست باكينهام. لقد عملت حكومة ولاية فيكتوريا على الإسراع في إزالة هذه المعابر السوية حيث سيتم إزالة 22 معبر سويّ على طول خط قطار باكينهام لتصبح كلها خالية من بوابات العبور المساوية للطريق، بحلول العام 2025.

لقد بدأنا في بناء الأساسات لجسر السكة الحديدية وطولها 2ر5 كلم بواسطة أعمال الركائز والبناء الصلب وإنشاء سطح آمن ومستقرّ لمعدات البناء الثقيلة كي تدخل منطقة الأشغال والحفر العميق في الأرض لأساسات ودعمات جسر السكك الحديدية. سوف تستمرّ هذه الأعمال في ممرّ السكة بين Ryan و McGregor Road حتى منتصف العام 2023.

سوف يساعد التذعيم في التحضير لتكريب جسر السكك الحديدية المرتفع لاحقاً هذا العام وفي العام المقبل. سوف تخفي المعابر السوية الثلاثة كلها في باكينهام إلى الأبد، مما يجعل الرحلات على أكثر خط قطار مزدحم في مليون أسراع كما أنه يحسّن سلامة الطرقات المحلية.

لماذا يجب إلغاء هذه المعابر

- تمرّ عبر هذه المعابر 63 ألف سيارة كل يوم من أيام الأسبوع
- يتمّ إنزال بوابات العبور لمدة تفوق 30 دقيقة في الصباح أوقات الذروة
- يمرّ كل يوم عبر هذه المعابر السوية 170 قطار على خط المدينة وقطارات V/Line التي توّج المناطق الريفية
- يستخدم خط Cranbourne-Pakenham 90 ألف راكب كل يوم

VICTORIA'S BIG BUILD

VICTORIA State Government



تسجلوا اليوم لتحصلوا على آخر المستجدات حول المشروع levelcrossings.vic.gov.au

الإتصال بنا

contact@levelcrossings.vic.gov.au
1800 105 105
Level Crossing Removal Project
GPO Box 2392, Melbourne VIC 3001

بناء أساسات متينة وصلبة

قبل أن نتمكن من بناء الجسر، يلزم أن نؤسس الركائز والأساسات الصلبة لكل رصيف من أرصفة الجسر. فقد باشرنا بالعمل في شهر آب/أغسطس على أساسات جسر السكك الحديدية الجديد فوق McGregor Road و Main Street و Racecourse Road. وهذا يشمل الأشغال الشاقة للتجهيزات الحاملة الصلبة والأوتاد الاسمنتية الداعمة (الخوازيق).

الأعمال الشاقة لبناء الأساسات والركائز

تتضمن أعمال التجهيزات الحاملة الصلبة إنشاء سطح آمن ومستقر لمعدات البناء الثقيلة. وتشمل الأعمال الحفر وتسليم المواد وضغط التربة لضمان ثبات الأرض.

أعمال الأوتاد الاسمنتية الداعمة

وهي عبارة عن أسس عميقة تحت الأرض تدعم جسور السكك الحديدية الجديدة. وتتضمن أعمال الأوتاد الاسمنتية الحفر بعمق في الأرض لخلق ثقوب أو حفر، ثم يتم إدخال قفص فولاذي أسطواني في الحفرة وتعبئته بالإسمنت لتشكيل وتد داعم.

سنقوم بتركيب حوالي 74 وتدأ على طول ممر السكك الحديدية بين McGregor Road وطريق Racecourse Road وإكمال أعمال الركائز والأوتاد يحتاج إلى معدات بناء متخصصة يمكنها أن تسبب الاهتزاز والضوضاء.

عندما تنتهي الأوتاد الداعمة، سيبدأ جسر السكك الحديدية والهيكل المرتفعة في الظهور للعيان ليراها الجميع.

لمعرفة المزيد عن كيفية تشييدنا لجسر السكك الحديدية، قوموا بلمسح الرمز QR لقراءة صفحة معلوماتنا.

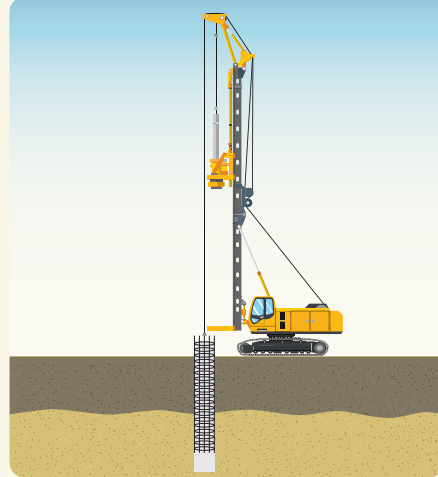


دليل خطوة بخطوة لتركيب الأوتاد الاسمنتية الداعمة



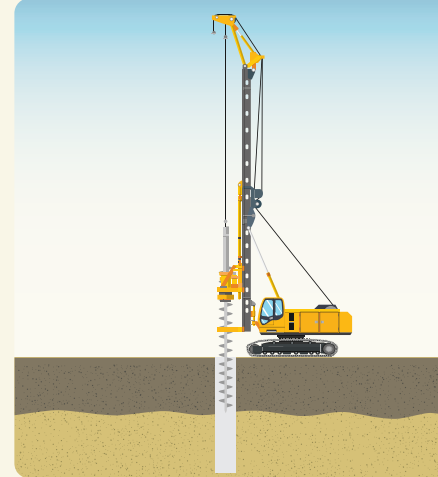
ردم الخرسانة

يتم ضخ الخرسانة في الحفرة وتترك هناك لضبطها. بمجرد الضبط، يتم قطع الوند الداعم عند المستوى الدقيق لبدء تركيب الرصيف. سوف تدعم هذه الأوتاد السائدة وزن جسر السكك الحديدية الجديد



التسليح الصلب

يتم خفض قفص أسطواني فولاذي في الحفرة لتأمين وتعزيز الوند الداعم.



حفر الثقوب

حفر ثقوب دائرية يصل عمقها إلى 35 متراً على طول جسر السكك الحديدية الجديد. ثم يتم وضع غراء سائل على داخل الثقوب للمساعدة في تثبيت واستقرار التربة.

تكرار

ستستمر هذه العملية على طول جسر السكك الحديدية حتى نصل إلى ما مجموعه 74 وتدأ داعمأ.



إزالة جوانب السكة وتجهيز الموقع في محطة القطار Pakenham Station



أشغال تجهيزية علوية غرب McGregor Road



تركيب سياج على طول ممر السكة الحديدية

لقد تمت المباشرة في البناء

لقد باشرنا بأعمال ضخمة في البناء في منطقة باكينهام هذا الشتاء. فقد قامت الفرق بالعمل على مدار الساعة في ممر السكة الحديدية، في إمدادات كهربائية علوية، وإزالة سكة وإمدادات القطار القديمة، وتركيب أسلاك وكابلات جديدة والاستمرار في أعمال التحضير للموقع الجديد لمحطة القطار في إيست باكينهام.

إننا نحقق تقدماً كبيراً في الموقع. أنظروا في هذه الحقائق والرسم.

تم تجهيز سياج جديد بطول 800 متراً على طول السكة



تمت إزالة 1600 عارضة خشبية وتدوير 250 قطعة من العوارض الإسمنتية



تم تجديد 5000 طنناً من الصابورة والتربة من تحت خط السكة الحديدية



تم تركيب وتكليف بالعمل على 3 كيلومترات من الكابلات الحديثة



تمت إزالة سكة طولها 2ر5 كلم وأعيد استعمالها كممر لقطار آخر



تجديد الصابورة والتربة من تحت خط السكة الحديدية في East Pakenham



إزالة السكة والعوارض في معبر Main Street السوي