



Kabul Spices 餐厅

在新的管理层的带领下, Kabul Spices 餐厅正为Pakenham带来新的和传统的口味, 回头客越来越多。

位于33 John Street, Pakenham的正宗阿富汗餐厅是由Menhaj家庭经营, 他们在2012年迁居澳大利亚, 带来了制作美味佳肴的热情、友好的服务以及与他人分享其文化的热爱。

“我妈妈做的阿富汗菜最好吃, 我们希望各种文化背景的人都来品尝我们的菜并支持我们,” 女儿Naila说。

全家人都喜欢欢迎新顾客来他们餐厅、介绍他们的文化以及最受欢迎的菜, 菜单上Kabuli Palaw (传统米饭) 和Manto (阿富汗饺子) 最受顾客欢迎。

“看到社区里有这么多新面孔来我们这里就餐感觉真好, 他们中间还有平交路口项目的施工人员, 谢谢你们的支持,” 女儿Naila说。

随着Pakenham新站在2024年的开放, Menhaj家庭非常期待看到该项目会给社区带来什么以及如何帮助镇中心吸引新的顾客、新的文化和新的生意。

Kabul Spices 餐厅为Pakenham正在扩大的社区服务, 是享受家常菜的好地方。

前往位于33 John Street, Pakenham的Kabul Spices 餐厅。



Kabul Spices 餐厅的Naila和她父亲Uddin。

交通变化

有时我们会临时封路和封车道。受影响的居民和店家会收到交通干扰的通知。



Ryan Road 的施工

在我们新建East Pakenham车站期间Ryan Road的经常性监控和维护工作将继续。



Henty Street 的施工

Henty Street东向车道将一直封到2023年年中, 出行方式将有变化。

为保护社区和施工人员的安全, 在项目区四周出行时请遵守交通管理部门的绕行标牌和指令, 详见下面地图。



Savage Street 的人行过道

前往Pakenham购物区的行人可以使用Savage Street的人行过道进入购物区。

有时我们需要封闭人行过道。

届时将免费为居民提供定点往返服务。



项目时间线

- 2020年
 - 现场勘察
 - 技术及工程评估
 - 社区接触
- 2021年年初
 - 社区接触
 - 进一步的工程勘察
- 2021年年中
 - 公布火车站设计方案
- 2021年年末
 - 开放空间社区协商
 - 前期工程
- 2022年
 - 施工
- 2023年
 - 施工
- 2024年
 - 永久拆除铁路栏杆
 - Pakenham和East Pakenham火车站开放
 - 本地社区空间开放

*时间线可能会变。



Pakenham车站硬地面铺设工程

保持联络

上网登记接收有关Pakenham平交路口拆除项目的电子邮件更新讯息: levelcrossings.vic.gov.au/subscribe

如果有问题或希望了解项目详情, 请拨1800 105 105或发电子邮件至 contact@levelcrossings.vic.gov.au, 一周7天24小时。

在社交媒体上关注我们或在我们Facebook主页上给我们留言。

我们有专门的团队配合社区和火车乘客, 让您及时了解每个施工阶段的进展情况。



随时了解项目施工的最新信息

扫二维码或发短信“PAKENHAM”至0428 581 917, 登记通过短信接收Pakenham平交路口拆除项目的最新信息。



联系我们

contact@levelcrossings.vic.gov.au
1800 105 105
Level Crossing Removal Project
GPO Box 2392, Melbourne VIC 3001

在社交媒体上关注我们
[@levelcrossings](https://www.facebook.com/levelcrossings)



翻译服务 - 英语之外的其它语言, 请拨9209 0147。

如果需要本资料的其它可读格式, 请联系我们。

如果因听力或言语障碍需要帮助, 请访问 relayservice.gov.au。

NWP8427



专用挖掘子在East Pakenham为拖曳铁轨做准备

平交路口拆除项目最新信息

PAKENHAM
2022年9月

Pakenham 的施工情况

我们正在拆除Pakenham区McGregor Road、Main Street和Racecourse Road危险且拥堵的平交路口并新建Pakenham车站和East Pakenham车站。维州政府正在加快拆除这些平交路口, Pakenham线一共要拆除22个平交路口, 到2025年不再有铁路栏杆挡道。

我们已经开始2.5公里铁路桥的基础施工, 包括铺设硬地面以及打桩。铺设硬地面是为重型机械准备场地, 打桩是为支撑新铁路桥建地下基础。在McGregor Road和Ryan Road之间铁路沿线的这些施工将持续到2023年年中。

打桩工程将为今年晚些时候及明年安装铁路高架桥做准备。

Pakenham这三个平交路口将永远消失, 在墨尔本最繁忙的铁路线上坐车速度更快, 本地道路更安全。

为什么需要拆除这些平交路口

- 平时每天有63,000辆汽车穿过这些平交路口
- 早上高峰期铁路栏杆放下的时间超过30分钟
- 每天有170辆Metro和V/Line火车穿过这些平交路口
- 每天有90,000名乘客使用Cranbourne-Pakenham线








登记接收项目更新讯息
levelcrossings.vic.gov.au

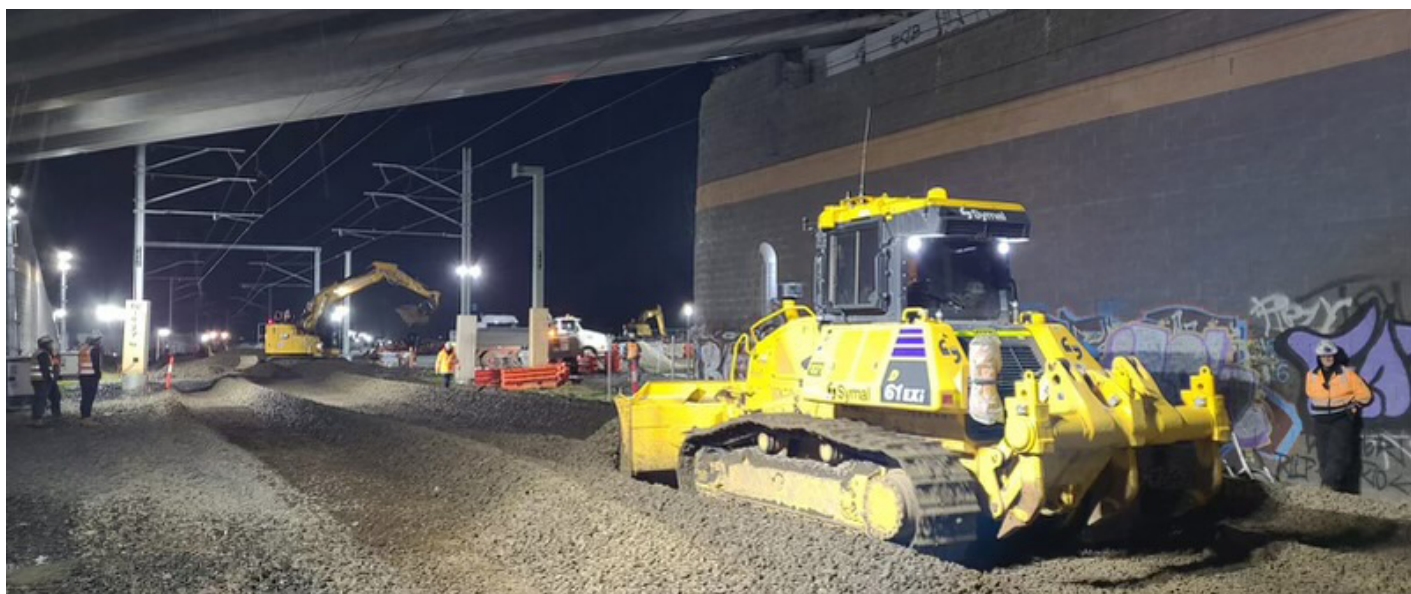


开始动工

Pakenham的主体工程已在今年冬天动工, 施工人员不分昼夜在铁路沿线实施电气悬挂工程、拆除旧铁轨和枕木、安装新缆线并继续为East Pakenham车站新址做准备工作。

我们在现场已取得很多进展, 请看以下资料和数据。

-  重新填埋铁轨下的5000吨道碴。
-  拆除1600根木制枕木并回收250根水泥枕木
-  安装铁路沿线800米长的新护栏
-  拆除并回收用于绕过另一列火车的2.5公里长的铁轨
-  安装并开通3公里长的新缆线



重新填埋East Pakenham铁轨下的道碴



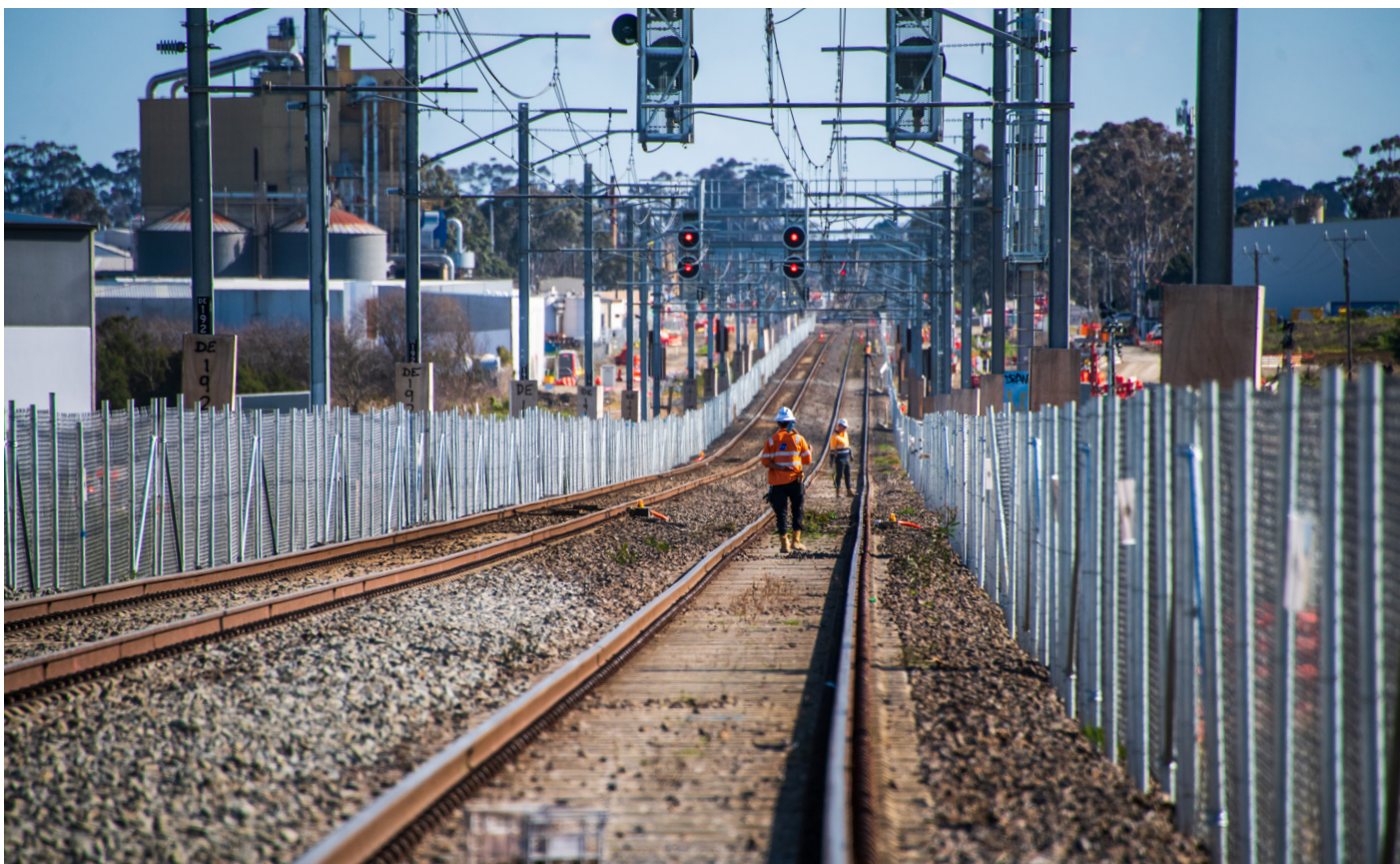
拆除Main Street平交路口的铁轨和枕木



拆除铁轨侧线并为Pakenham车站场地做准备



McGregor Road西面的悬挂工程



铁路沿线护栏

打造坚固基础

在建铁路桥之前, 我们需要为每个桥墩打造坚固的基础。8月份我们已经开始实施跨越McGregor Road、Main Street和Racecourse Road的新铁路桥的基础工程, 包括打桩和铺设硬地面。

铺设硬地面

为重型施工机械铺设安全耐用的地面, 包括实施土方工程、运输材料、夯实泥土以确保地面稳定性。

打桩

桩是深埋在地下支撑新铁路桥的基础。打桩工程涉及往地下钻深孔, 往孔中插入一个圆柱形钢笼, 然后注入混凝土形成一个桩。

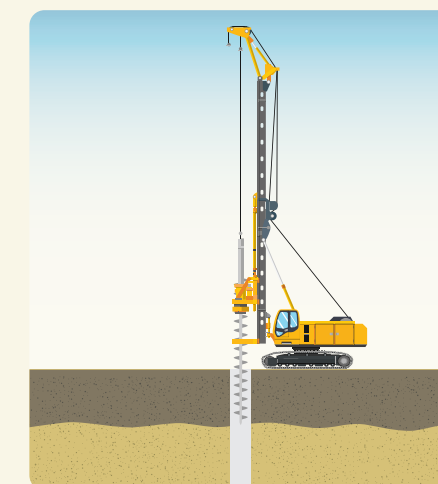
我们将在McGregor Road和Racecourse Road之间的铁路沿线安装约74个桩, 需要使用专门的施工机械, 会产生震动和噪音。

打桩工程结束后, 大家会看到铁路桥和高架结构将逐渐成形。

要进一步了解我们如何建造铁路桥, 请扫二维码看我们的资料单。

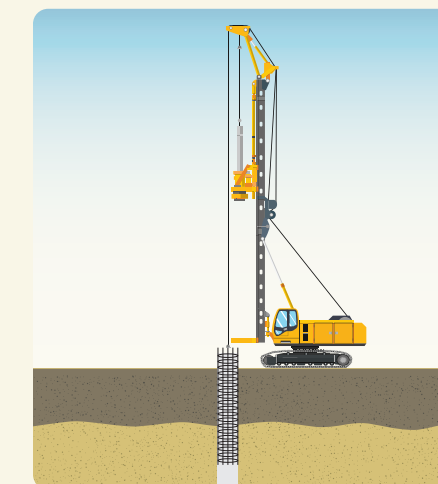


打桩分步指南



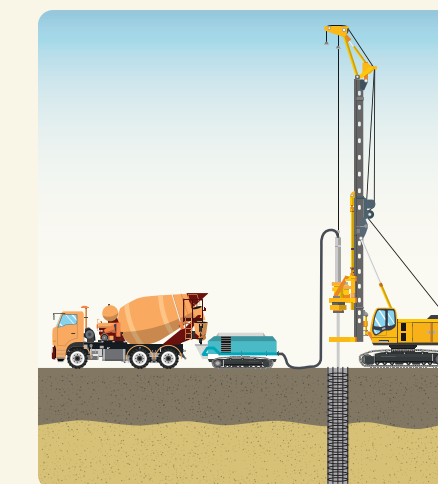
钻孔

在新铁路桥桥长范围内钻35米深的圆孔, 圆孔内壁用液体胶稳住土壤。



钢筋

圆柱形钢笼插入圆孔, 起一个稳定加固桩的作用。



浇灌混凝土

往圆孔浇灌混凝土, 待混凝土桩凝固后按桥墩安装的准确位置进行切割, 新铁路桥的重量将由这些桩支撑。



重复工序

在新铁路桥桥长范围内重复这道工序, 一共打74个桩。