



## 社区信息介绍会

2024年1月30日周二

查看内页了解详细信息



SUBURBAN  
RAIL LOOP  
EAST



# 施工通知

## 您所在地区的工程施工

Glen Waverley | 2024年1月至3月

在开展维多利亚州和墨尔本的SRL East项目期间，Glen Waverley的施工仍在持续进行，施工包括同一地点与现有车站相连的新的地下火车站。

我们将在2024年迁移Myrtle Street、Montclair Avenue和Coleman Parade的电力、燃气、通信和排污等地下设施。

我们也会在Coleman Parade设立综合施工场地，以便施工团队工作和储存材料。

这些工作将在2024年分阶段开展，它们是大型施工活动的必要步骤。

Glen Waverley的施工从1月初开始持续最长8周时间。

施工将只在白天工作时间进行。如果需要开展夜间施工，会提前通知居民和商家。

### 白天工作时间

周一到周五上午7点到下午6点

周六上午7点到下午1点

### 我们将如何管理施工

我们会用以下办法尽量减少对社区的影响：

- 将设备安放在尽可能远离居民和企业的地方，并在不用时关掉；
- 采取措施减少噪音、粉尘和震动的影响，包括在切割钻孔和街道清扫时洒水；
- 监控噪音、粉尘和震动等级；
- 与当地的其它施工项目协调管理施工影响；
- 安装道路安全和改道标识。

### 噪音影响

与所有大型基础设施项目一样，在施工期间，周围社区可能会受到一些影响。

项目将支持企业和居民，确保人们能在本地社区继续

生活、工作、学习和购物。

如果您受到我们施工的影响，

请致电1800 105 105联系我们了解可获得的支持。

## 您所在地区的工程施工

### 151-155 COLEMAN PARADE (综合施工场地)

#### 从1月初开始

- 设立综合施工场地
- 安装临时围栏
- 移除树木和植被
- Myrtle Street街道停车位封闭
- 拆除构筑物
- 有时会采取交通管制和关闭人行道

### COLEMAN PARADE (现场勘察)

#### 从1月中开始最长持续1周

- 在Glen Waverley车站停车场展开现场勘察
- 停车位暂停使用

### EUNEVA WEST CAR PARK (现场勘察)

#### 从1月中开始最长持续2周

- 在Euneva West停车场、Railway Parade North、Glen Waverley车站停车场和Euneva Avenue开展现场勘察
- 有时会封闭停车位
- 有时会封闭Railway Parade North和Euneva Avenue的车道
- 通往停车场的通道将会一直保持开放

### MYRTLE STREET和MONTCLAIR AVENUE

#### (地下设施迁移)

#### 从1月底开始最长持续8周

- 公用设施迁移工作包括挖沟和钻孔
- 分阶段道路封闭和实施改道
- Montclair Avenue的街道停车位封闭
- 设立临时施工场
- 移除树木和植被
- 重铺路沿和沥青

## 未来施工任务

包括封闭Coleman Parade在内的未来公用设施迁移工作将在2024年持续开展。我们还会拆除构筑物以及在Myrtle Street沿线设立施工场，为重整工作做准备。未来几个月内，我们将提供这些工程的更多信息。

## 交通变化

为开展这些工程，需要改变交通安排。住宅和商家的车辆和行人进出通道将始终保持畅通，需要时会有交通管理员提供协助。

### 日期

### 交通变化

#### 第1阶段

1月中到2月中

#### Euneva West停车场

- 有时需要封闭最多40个停车位最长2周
- 有时会封闭Railway Parade North和Euneva Avenue的车道最长2周

1月中到2月中

#### Coleman Parade

- 最多15个车位封闭最长1周
- 有时会采取交通管制和行人改道

1月底到2月底

#### Myrtle Street

- Montclair Avenue和Bogong Avenue之间的道路封闭最长2周

#### 第2阶段

2月初到3月初

#### Myrtle Street

- Coleman Parade和Bogong Avenue之间
- 南向车道封闭最长4周
- 有时会采取交通管制和行人改道

2月初到3月初

#### Montclair Avenue

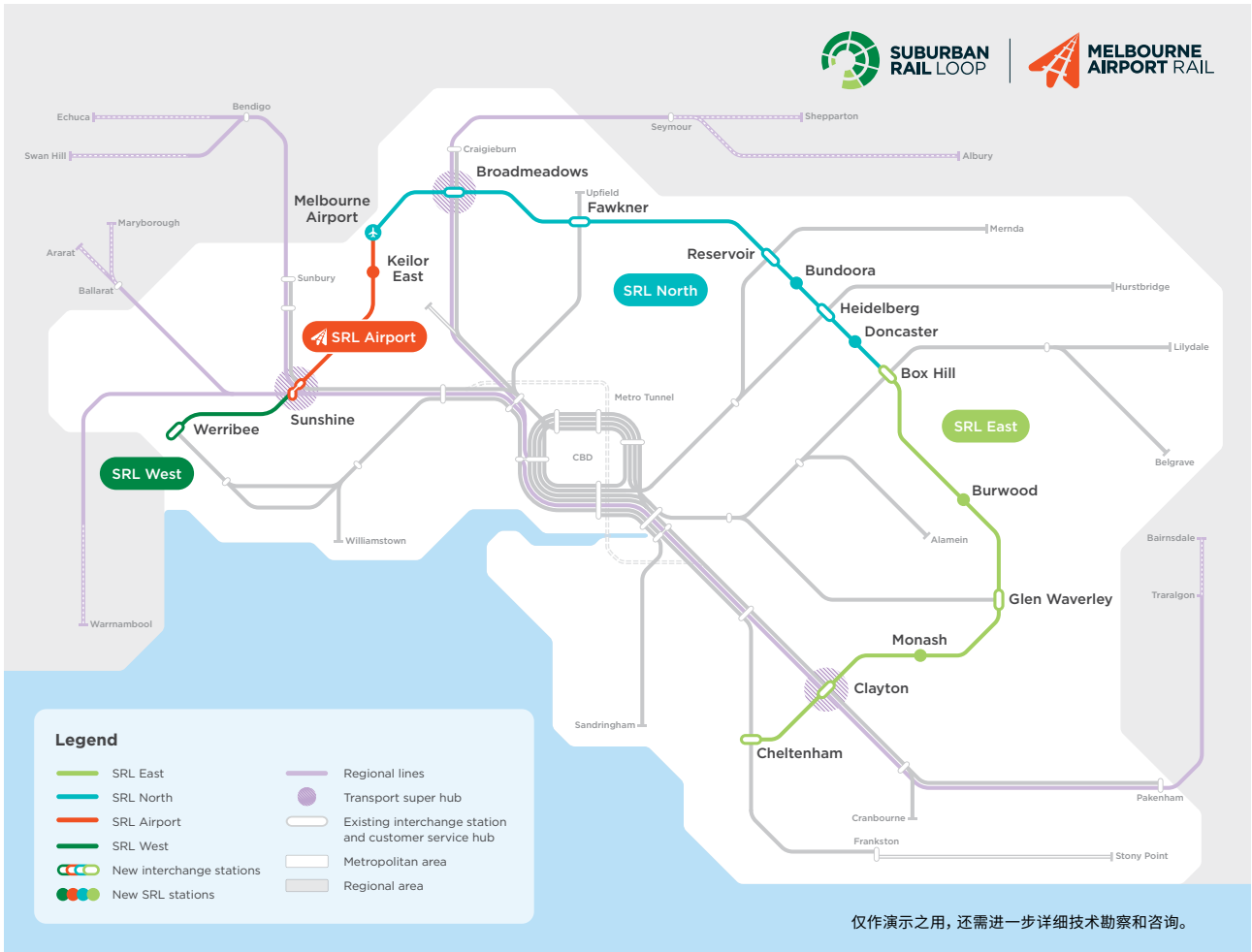
- Myrtle Street和Glendale Street之间的道路封闭以及街边最多10个停车位封闭最长4周

### 第1阶段



### 第2阶段





感谢您在逐步交付SRL East项目和Glen Waverley新地下车站的过程中给予的耐心和配合。



### 社区信息介绍会

2024年1月30日周二下午  
4点至7点

Waverley RSL  
161 Coleman Parade  
Glen Waverley

欢迎大家前来与项目组见面，  
详细了解即将开始的施工。  
无需预约。

扫描二维码了解详情。



SRL East项目的所有施工场地将在假期期间关闭。我们最后一个工作日是2023年12月22日周五，明年将于2024年1月8日周一复工。

### 更多信息

了解近郊铁路环线的更多信息：

- suburbanrailloop.vic.gov.au
- contact@srla.vic.gov.au
- 1800 105 105 (7天24小时)

Suburban Rail Loop Authority  
PO Box 24214, Melbourne VIC 3001



口译服务 (03) 9209 0147

请注意，这是付印之时的最新信息，但可能会有变化。请访问网站  
suburbanrailloop.vic.gov.au了解最新信息。