

为六个新车站 附近的繁荣社区 塑造光明未来

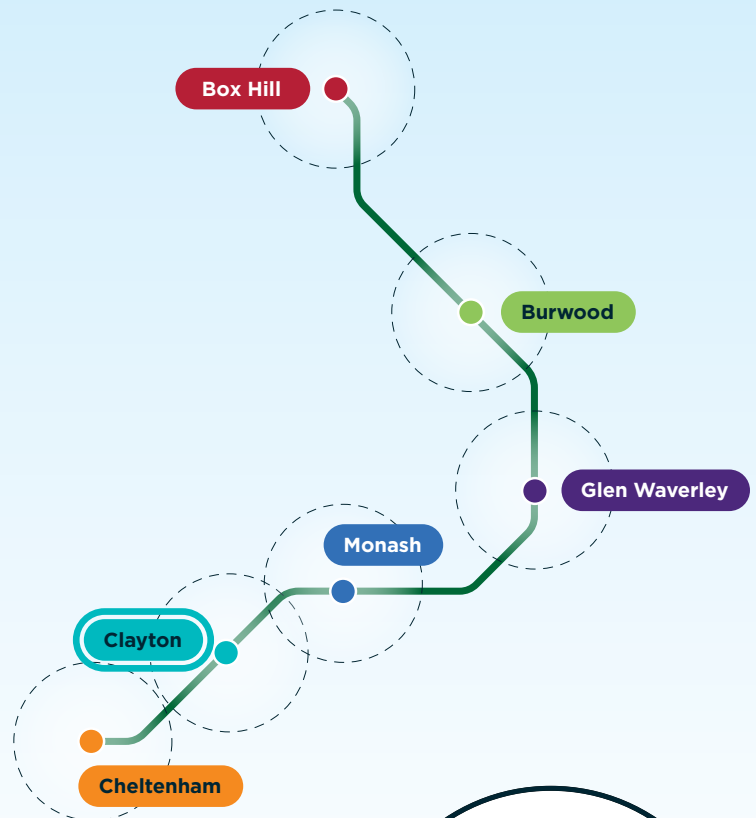
近郊铁路环线 (Suburban Rail Loop) 不仅将改变我们的公共交通网络, 还将帮助塑造墨尔本未来几十年的发展方式。

这是一个令人兴奋的机会, 可以规划SRL车站周围社区的未来——建设繁荣的中心, 提供优质住房选择, 家附近的服务和就业机会。

阅读概述每个地区初步构想和机会的愿景草案。

积极参与, 向我们发送您的反馈, 并帮助我们建立共同的愿景——利用这些当地社区的优势和特点。

当地居民、商人和组织的反馈将为 **Cheltenham**、**Clayton**、**Monash**、**Glen Waverley**、**Burwood** 和 **Box Hill** 的长期战略规划提供信息。



维多利亚州和墨尔本正在迅速发展

据预测, 到本世纪 50 年代, 维多利亚州的人口将达到 1100 万左右, 其中墨尔本的人口将达到 900 万。这与今天的伦敦相当。

我们的“枢纽辐射式”大都市铁路网无法支撑一个不断发展的城市。从历史上看, 墨尔本一直在往其边缘地区发展。城市扩张得越大, 就越不适宜居住。

连接我们的郊区将把人们送到他们需要去的地方——大学和学校、诊所医院和工作地点——并帮助墨尔本成为一个“多中心城市”。

我们需要详细和周到的规划, 使新车站周围的区域能够建立在这些郊区的现有优势上, 并确保这些社区在未来继续繁荣发展。

帮助我们塑造

Clayton

的未来愿景



Clayton 愿景草案

Clayton 将成为一个温馨、兼收并蓄的国际大都会区, 其中心是一条充满活力的商业街, 充满了国际美食、独立商户和当地创意等特色。

经过深思熟虑的规划和发展, Clayton 的市中心将发展其现有的特色和社区精神。

Clayton 是一个活动丰富的地方, 使其成为一个有吸引力的生活、工作和旅游目的地。

城市改进计划使其成为了一个温馨、舒适、具有强烈认同感的地方。Clayton 拥有越来越多的绿树成荫的街道和供人们玩耍的开放空间网络, 是步行和骑行爱好者的好去处。

创造可持续发展的社区, 拥有极佳的娱乐空间和更多的住宅, 以适应不同年龄和文化的当地居民, 这将使 Clayton 成为一个包容和充满活力的居住地。

Clayton 将成为一个主要的就业和社区服务中心。其世界领先的医疗中心将为当地居民提供卓越的护理服务。

该辖区汇集了研究机构、大型医院和商业企业, 使其成为一个充满活力的创业场所。

更好的连通性将社区、文化、商业和服务汇集在 Clayton, 加强其充满活力的文化氛围。





您的反馈非常重要

这份文件是 Clayton 的愿景草案,概述了初步构想、机会和辖区规划。

您了解了当地愿景之后,请务必向我们提供反馈——您的意见将为 Clayton 的长期战略规划提供有用信息。



常见问题

什么是辖区?

辖区是指具有共同历史和未来角色的区域或一组街区。它们是具有明确身份和地方感的社会和经济生态系统。辖区可以覆盖一个较大的区域,例如墨尔本的 Docklands,也可以具有特定用途或共同目的,例如艺术辖区。

什么是愿景草案?

郊区铁路环线管理局 (SRLA) 根据多年来收集的优先事项和反馈意见,为每个辖区的建筑制定了愿景草案。这些愿景确定了机会领域,初步构想和辖区规划草案,将今天的地方与未来的愿景联系起来。

简而言之,愿景草案就是我们对这个辖区未来的期望。愿景和辖区规划草案中提出的机会领域和构想是指导 SRL 如何随着时间的推移改造现有街区的途径。

我该如何参与?



您可以阅读每个街区的辖区愿景草案,以及初步构想和机会领域。

请通过电子邮件将您的反馈发送到 visionfeedback@srla.vic.gov.au。

您可在以下网址下载完整的辖区愿景草案 suburbanrailloop.vic.gov.au/draft-precinct-vision



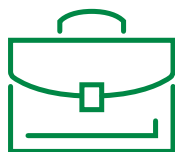
一个人们热爱在这里生活、工作和观光的地方

Clayton 的未来变革将以战略规划为指导，以确保其长期成功。

随着规划和土地利用的机会，全新 SRL 火车站周围的广阔区域将能够得到发展，提供更多空间来满足我们不断增长的社区的需求。



适合多元化零售、商业和工业网点的场所



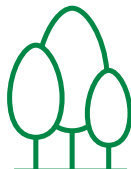
提供更多就业、创业和工作机会的场所



促进健康、教育和研究发展的场所



建设更多适合这一地区的住房和混合用途建筑的场所



拥有公园、花园、树木和景观美化的场所



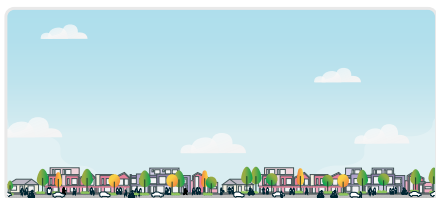
可以更舒适地步行、骑自行车和搭乘交通工具的场所

新的辖区规划中可以包含哪些类型的变化？

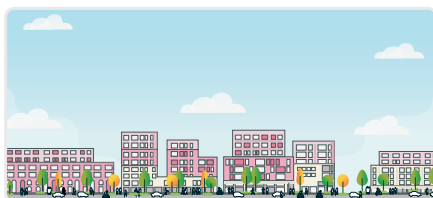
中等

较高

高层



更多的住房多样性，包括联排别墅、半独立式住宅和公寓。
仅供参考



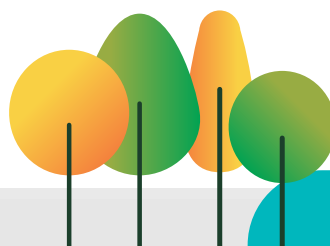
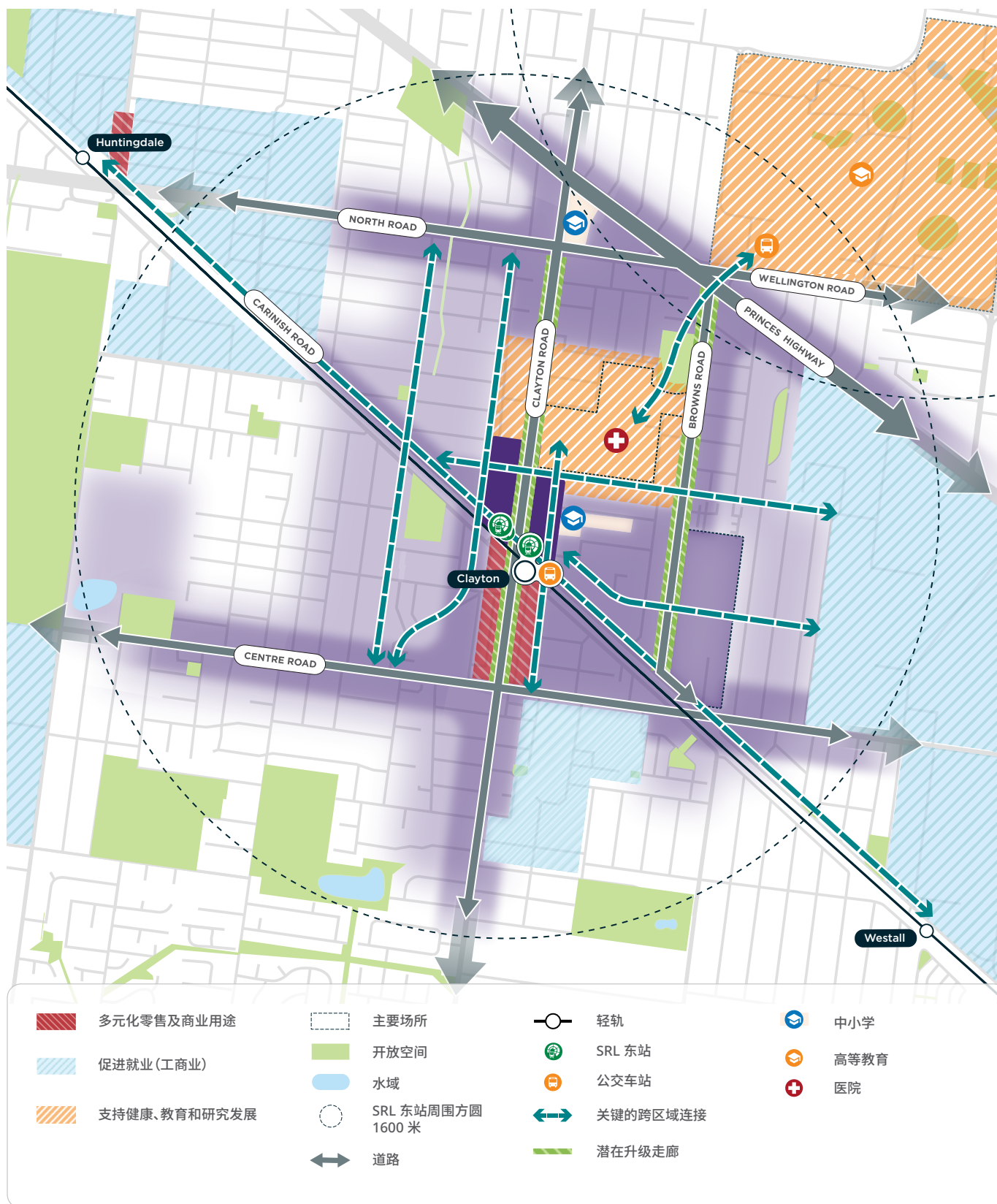
更多住房类型，包括联排别墅、半独立式住宅和位于交通便利区域的公寓。
仅供参考



混合用途街区，包括高层建筑和升级的公共空间。
仅供参考

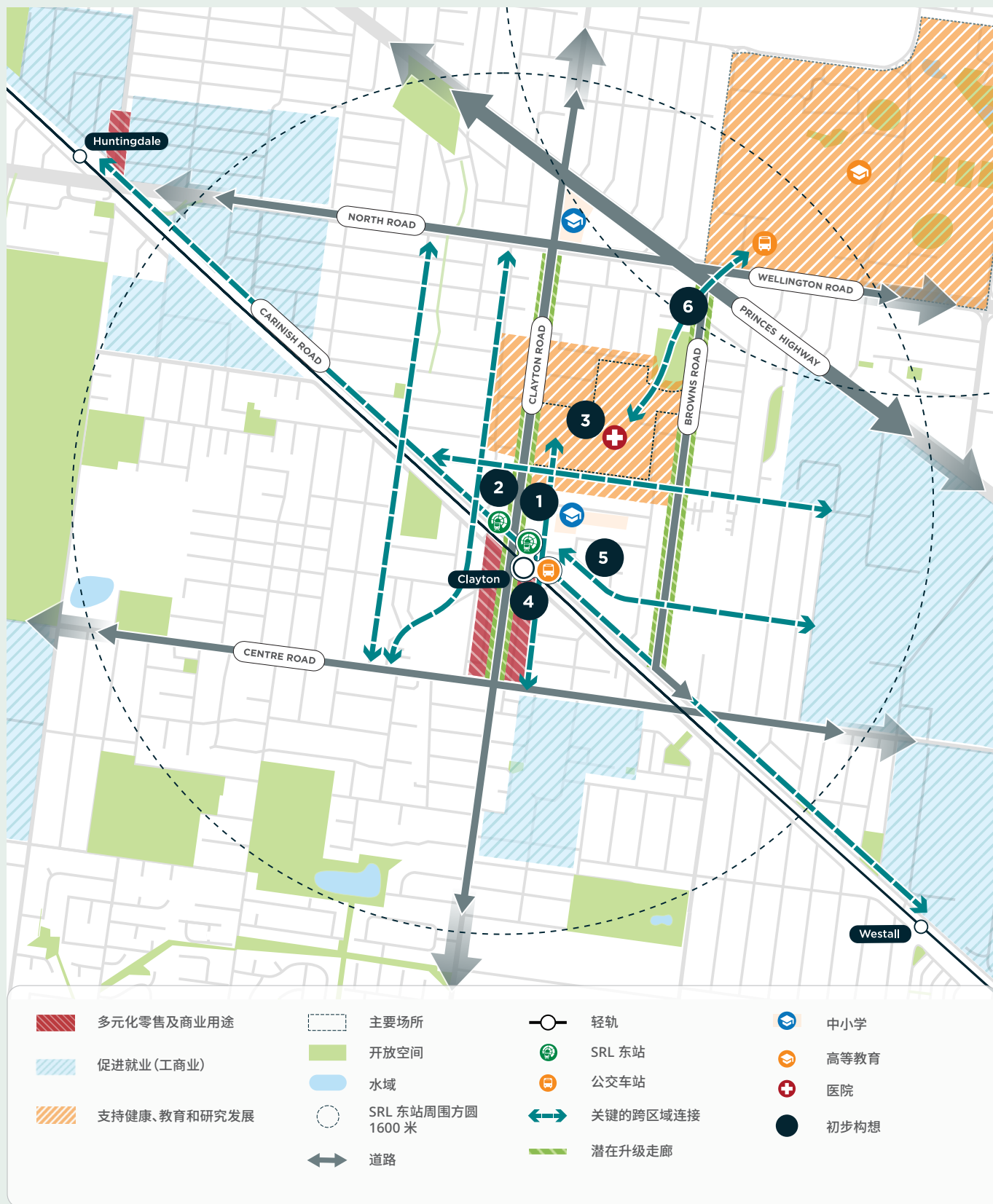
新的辖区规划中哪些地方可以进行变更?

这是辖区愿景草案的视觉表现形式。它确定了 Clayton 发展过程中可能发生变化的地方。



初步构想

Clayton 的初步构想是社区讨论的起点。他们建议对辖区进行一些潜在的改变，这将有助于实现 Clayton 愿景。



1 SRL 火车站开发

开发火车站所在区域,在火车站周围适当的位置增加建筑高度和密度,同时在火车站上方进行开发。扩建位于铁路线以北 Clayton Road 的现有零售购物区,支持火车站周围更广阔区域的更多混合用途。

2 改善南北交通连接,提升道路使用者体验

通过将地铁和偏远地区火车服务与公共汽车服务以及步行和自行车道相结合,将 Clayton 转变为墨尔本东南部和 Gippsland 地区的交通超级枢纽。改善景观,优先考虑行人和骑自行车者的需求,特别是改善前往莫纳什医疗中心的道路连接。

3 扩大医疗区,支持各类医疗保健和社区服务

支持关键医疗资产的增长,并鼓励在莫纳什医疗中心周围建立多样化的医疗服务和社区基础设施集群。为那些在 Clayton 工作的人员(包括轮班工人)创造安全和无障碍的环境。

4 支持加强就业集群,支持地方企业发展

将增长集中在交通超级枢纽周围交通最为便利的就业区域,同时支持 Audsley Street 就业集群的增长。改善火车站与 Clayton 工业区之间的东西连接,并在 Huntingdale 和 Carinish Road 沿线鼓励新的、多样化的就业机会。

5 将策略性地点与火车站连接,改善连通性

鼓励火车站和 PMP Printing 场地之间战略位置内的住房多样性和住房密度,并改善这条走廊沿线的交通连接。改善 Browns Road 和 Centre Road、莫纳什医疗中心和莫纳什大学之间的交通连接。

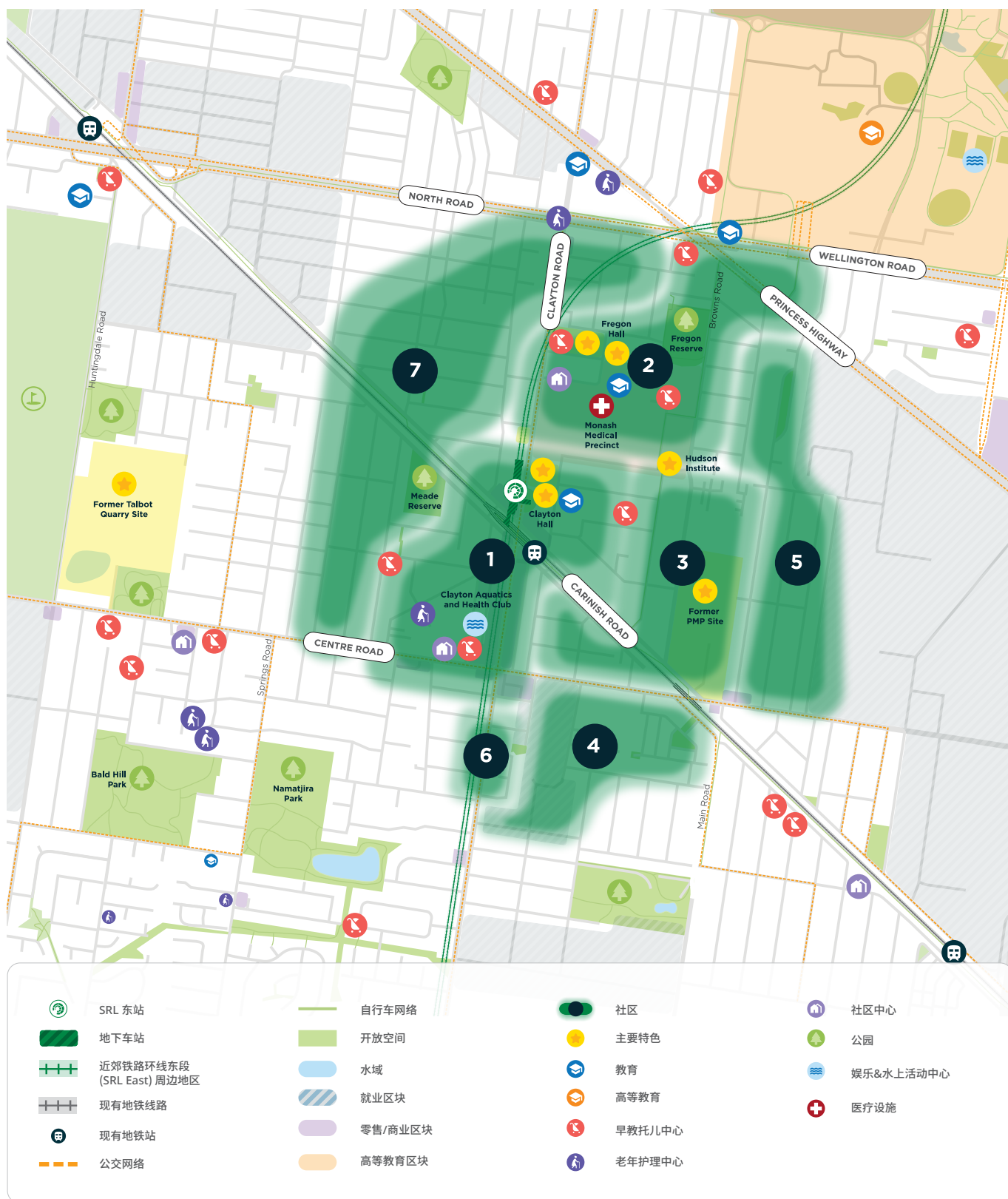
6 识别 Clayton 和 Monash 之间的道路连接,改善连通性

改善火车站与莫纳什医疗中心和莫纳什大学之间的连接,确保在任何时间都可以安全通行。探索改善 Dandenong Road 和 Wellington Road 的行人和自行车过街选择,以便改善 SRL 的 Monash 和 Clayton 火车站之间的连接。



机会领域

以下区域突出了 Clayton 可能会发生变化的地方,并提供了支持增长和提供全社区利益的机会。



1 Clayton Central

Clayton 可以容纳更多的商业建筑和零售机会。Clayton Road 的改善将使其成为一个更有吸引力、更安全的地方,无论白天还是晚上都可以安全前往,这将促进夜间经济的发展,并为附近住宅区的更多家庭提供支持。

2 健康社区

改善 Monash 和 Clayton 之间的连通性将使更多企业入驻该区域,创造就业机会,并支持研究和医疗设施的持续发展。种植更多的树木并改善弗雷贡自然保护区(Fregon Reserve)等绿色空间将使 Clayton 对在那里工作和学习的人更具吸引力。还可以支持多样化的住房选择。

3 中央住宅区

由于靠近 Clayton Central,该区域可以支持靠近服务和就业的中等规模住宅开发。Djerring Trail 沿线等良好的公共空间将促进健康和娱乐活动。

4 Audsley Street

这一区域将主要提供本地就业增长,转向以知识为基础的企业和制造业岗位。在全新的东西连接的支持下,适当地点将实现住宅密集化,并将 Clayton Road 亲切友好的街景及零售和社区活动集中地进一步向南延伸。

5 Clayton Edge

继续作为东部就业活动和西部服务之间的过渡区。通过中密度住宅开发,可提供更多住房选择。沿着 Evelyn Street 将种植更多树木,创造一个凉爽舒适的环境,与用于休闲和娱乐的开放空间相辅相成。

6 中南部

这是一个交通便利的地理位置,有可能提供更多住房,包括一系列住宿选择。

7 Meade Reserve 居民区和 Clayton Edge North

俯瞰开放空间的地点可以为高密度住房提供机会,提供多样化的住房选择。该区域靠近 Clayton Central,将受益于附近区域充满活力的白天和夜间商业活动。居民可继续享受袖珍公园等绿色空间。

欢迎您献计献策

如果您希望对辖区愿景草案、初步构想和机会领域提供反馈,请发送电子邮件至 visionfeedback@srla.vic.gov.au。

您可在以下网址下载完整的辖区愿景草案
suburbanrailloop.vic.gov.au/draft-precinct-vision



近郊铁路环线东段 (SRL East) 周边地区

Cheltenham

Clayton

Monash

Glen Waverley

Burwood

Box Hill

更多信息

通过以下途径,了解更多近郊铁路环线信息:

📍 suburbanrailloop.vic.gov.au

✉ contact@srla.vic.gov.au

☎ 1800 105 105 (7 天 24 小时全天候服务)

Suburban Rail Loop Authority
PO Box 24214, Melbourne VIC 3001



☎ 译服务 (03) 9209 0147

请注意,此为刊印时的最新信息,但可能会有所变化。请访问 suburbanrailloop.vic.gov.au,了解最新信息。