

Xe hơi và xe tải di chuyển trên đường hầm mới hướng về Princes Highway-Lonsdale Street. Hình ảnh minh họa, có thể thay đổi.

Webster Street, Dandenong / Tháng 12 2024 và Tháng 1 2025

Thiết kế cuối cùng của đường hầm được công bố



Chúng tôi đang loại bỏ cổng xe lửa ở đường Webster Street để cho tuyến Cranbourne và Pakenham không còn cổng chặn.

Chúng tôi đang đóng đường Webster Street tại cổng xe lửa và xây dựng một đường hầm mới chạy dưới tuyến đường sắt, kết nối Princes Highway-Lonsdale Street với các đường Cheltenham Road và Hammond Road.

Các thiết kế cuối cùng của đường hầm mới được công bố, sẽ chuyển hướng giao thông ra khỏi trung tâm Dandenong và ngăn xe tải nặng đi vào đường Webster Street.

Ý kiến đóng góp của bạn đã giúp định hình các thiết kế này.

Việc loại bỏ cổng xe lửa này sẽ cải thiện an toàn cho tài xế, người đi bộ, và đi xe đạp.

Đường hầm mới dưới tuyến đường sắt sẽ giảm ùn tắc, tạo ra mạng lưới giao thông đáng tin cậy hơn, và chuẩn bị cho sự phát triển tương lai của Dandenong.

Công việc đang tiến hành và việc xây dựng sẽ bắt đầu vào đầu năm 2025.

Chúng tôi đóng đường Webster Street tại cổng xe lửa vào cuối năm 2025, và đường hầm mới sẽ được đưa vào sử dụng vào năm 2026, sớm hơn hai năm so với kế hoạch.

Tại sao cổng xe lửa này cần phải loại bỏ



Có tới **10,000** xe cộ qua cổng xe lửa này mỗi ngày



Cổng chặn đến **62 phút** lúc cao điểm buổi sáng (từ 7 giờ sáng đến 9 giờ sáng)

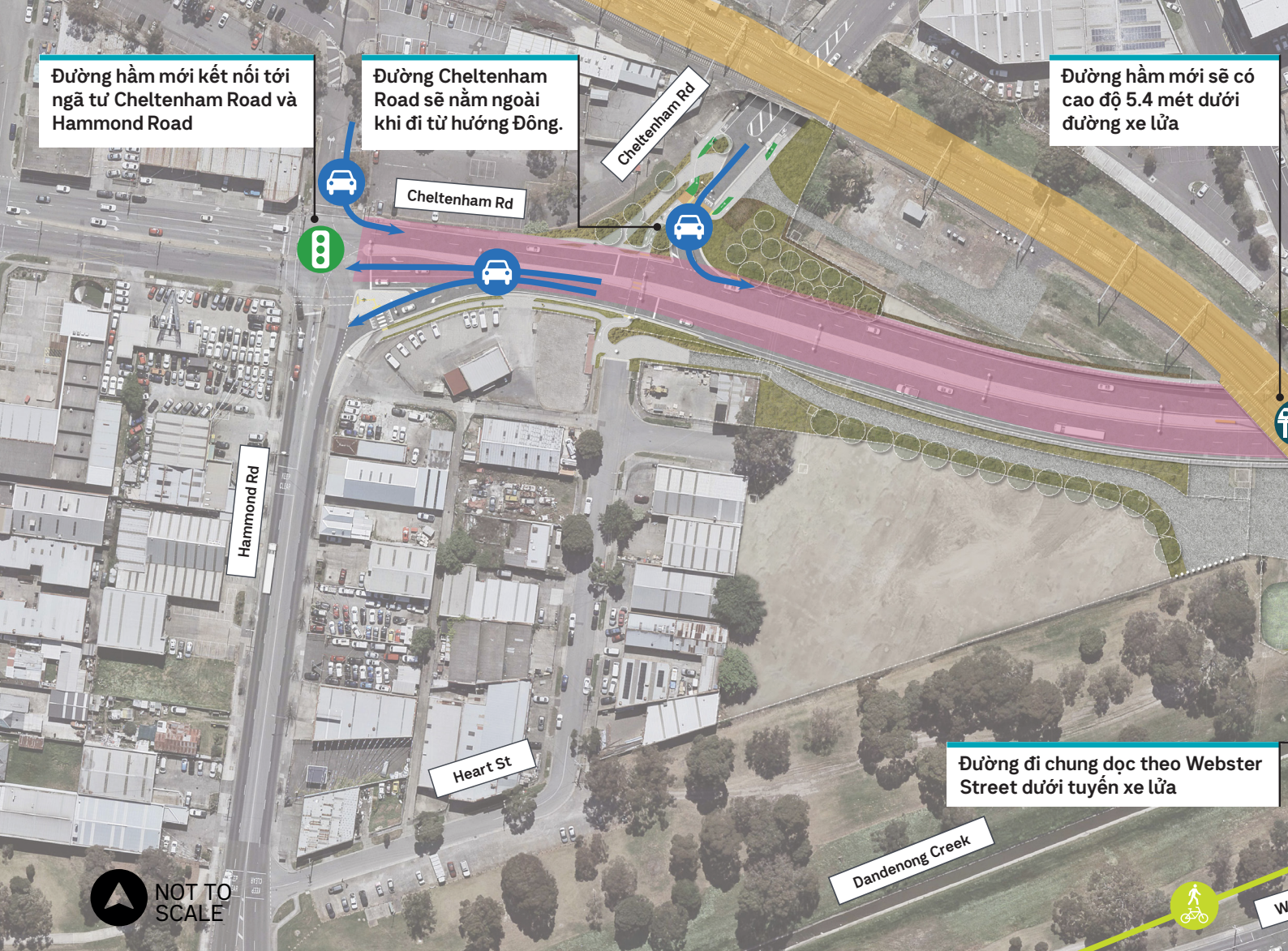


22 vụ xém xảy ra tại nạn từ 2012



Đăng ký nhận cập nhật
levelcrossings.vic.gov.au

**VICTORIA'S
BIG BUILD**



Đường hầm mới kết nối tới ngã tư Cheltenham Road và Hammond Road

Đường Cheltenham Road sẽ nằm ngoài khi đi từ hướng Đông.

Đường hầm mới sẽ có cao độ 5.4 mét dưới đường xe lửa

Đường đi chung dọc theo Webster Street dưới tuyến xe lửa

Đường hầm mới của bạn mở cửa vào năm 2026

Chúng tôi đang loại bỏ cổng chắn Webster Street bằng cách đóng đường tại cổng xe lửa.

Khi cổng xe lửa đóng lại, đường Webster Street sẽ đỡ ồn hơn cho cư dân.

Chúng tôi đang xây một đường kết nối Princes Highway-Lonsdale Street với các đường Cheltenham Road và Hammond Road

Với ngã tư mới có tín hiệu, đường hầm mới sẽ nối trực tiếp hướng đông tây giữa đường Cheltenham Road và Princes Highway-Lonsdale Street cho xe cộ mọi kích cỡ.

Đường hầm mới sẽ thông xe vào năm 2026, trước kế hoạch hai năm.

Chúng tôi sẽ tiếp tục làm việc chặt chẽ với chính phủ và các cơ quan giao thông để xác định các tuyến đường vòng cho tất cả các phương tiện, bao gồm cả xe tải nặng, trong thời gian thi công.

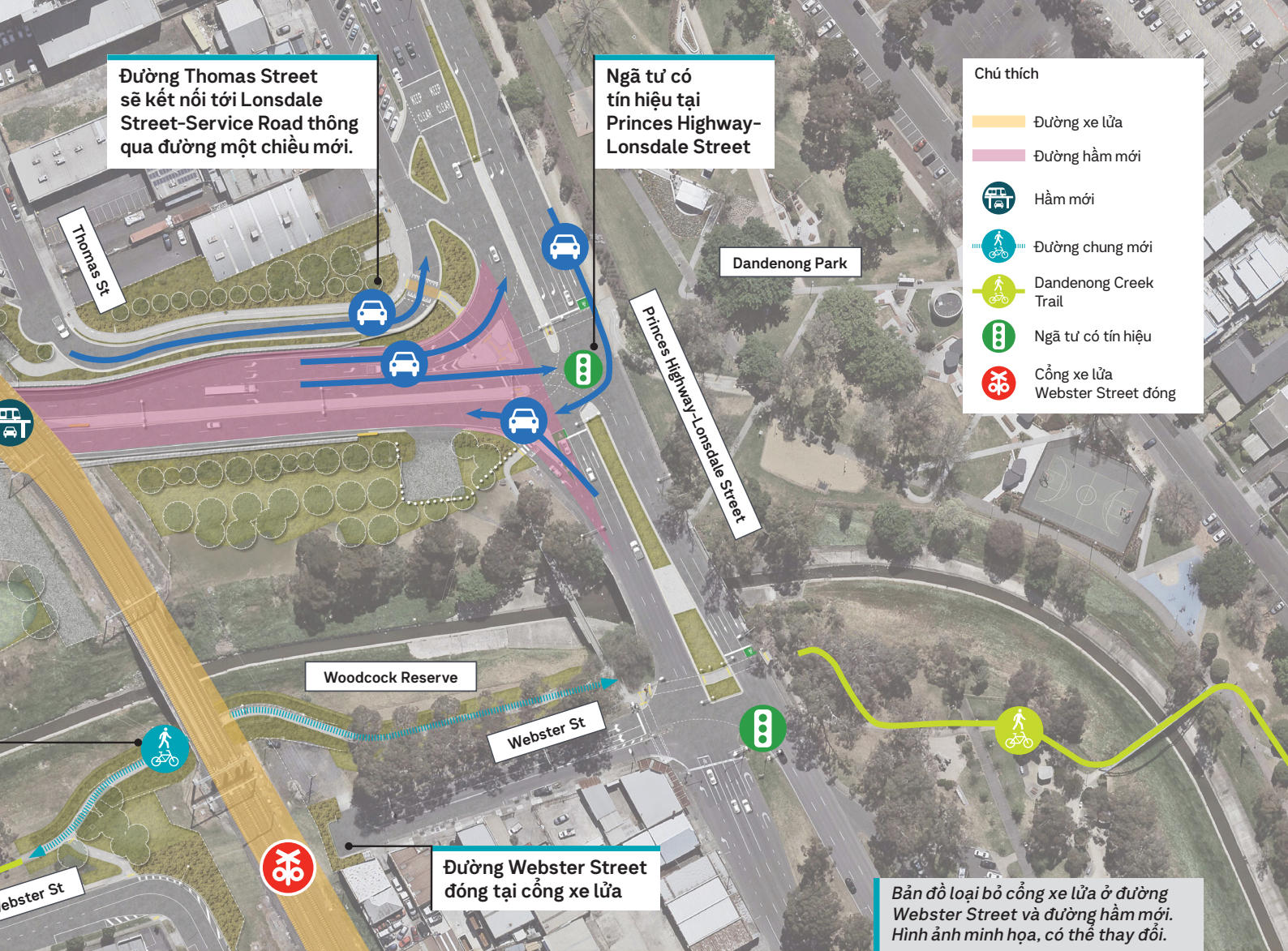
Thông tin thêm về việc đi vòng sẽ có vào năm 2025.

Chúng tôi cũng đang xây dựng một đường đi bộ và xe đạp mới dọc theo đường Webster Street dưới tuyến đường sắt, kết nối cư dân với các cửa hàng và dịch vụ ở trung tâm Dandenong.

Đường đi chung mới sẽ rộng 3 mét và kết nối với đường mòn Dandenong Creek Trail.



Đường Webster Street bị đóng tại cổng xe lửa, cùng với đường đi chung mới trên đường Webster Street. Hình ảnh minh họa, có thể thay đổi.



Định hình thiết kế

Trong thời gian tham vấn, đây là những gì chúng tôi nghe được từ bạn.

Giảm kẹt xe

Bạn đã cho chúng tôi biết rằng bạn muốn một thiết kế cải thiện điều kiện giao thông và giúp hành trình trở nên dễ dàng hơn.

Đường hầm mới sẽ kết nối đông-tây, chuyển hướng xe tải và các phương tiện nặng ra khỏi các đường địa phương và khu trung tâm Dandenong. Các phương tiện di chuyển qua đường hầm mới có thể rẽ trái và rẽ phải tại một ngã tư có đèn tín hiệu mới trên Princes Highway-Lonsdale Street.

Cây cỏ và không gian xanh

Chúng tôi đã nghe rằng bạn muốn trồng thêm cây xanh, ưu tiên các loài cây bản địa.

Các thiết kế bao gồm các khu vực cảnh quan mới với nhiều loại cây bản địa, bụi rậm, và cây hoa nhằm bổ sung cho cảnh quan và địa chất hiện có của khu vực.

Kết nối việc đi bộ và xe đạp tốt hơn

Bạn cho chúng tôi biết rằng bạn muốn có kết nối tốt hơn cho người đi bộ và xe đạp. Trước khi công xe lửa ở đường Webster Street bị đóng vào năm 2025, chúng tôi sẽ xây dựng một đường đi chung mới dọc theo đường Webster Street dưới tuyến đường sắt.



Đường đi chung mới dọc theo Webster Street dưới tuyến đường sắt. Hình ảnh minh họa, có thể thay đổi.

Thiết kế sống động

Chúng tôi đã nghe rằng bạn muốn một thiết kế nổi bật như một điểm nhấn trong khu vực, với màu sắc tươi sáng và sống động. Các bức tường của đường hầm mới phản chiếu màu sắc của Dandenong và Khu Văn hóa Little India.



Bạn có thể đọc thêm về những gì chúng tôi đã nghe được trong báo cáo tham vấn tại levelcrossings.vic.gov.au/webster-street hoặc quét mã QR.

Tham gia để tìm hiểu thêm



Tham gia các buổi thông tin của chúng tôi để trò chuyện với đội ngũ dự án, đặt câu hỏi, và tìm hiểu thêm về các thiết kế cuối cùng.

Gặp chúng tôi

Thời gian: Thứ Năm, 23 tháng 1,
5.30pm đến 7.30pm

Địa điểm: Dandenong Community and Learning Centre, 34 King Street, Dandenong

Trực tuyến bằng Zoom

Thời gian: Thứ Ba, 21 tháng 1,
12.30pm đến 1.30pm

Địa điểm: Zoom, đăng ký để nhận đường dẫn



Cần phải đặt chỗ trước. Quét mã QR hoặc truy cập levelcrossings.vic.gov.au/webster-info-sessions để đăng ký tham gia các buổi thông tin của chúng tôi.

Xây dựng bắt đầu vào năm 2025

Các công việc chuẩn bị đang tiến hành và xây dựng sẽ bắt đầu vào đầu năm 2025.

Khi công việc xây dựng bắt đầu, bạn sẽ thấy nhiều công nhân và phương tiện hơn, bao gồm các khu nhà tạm và khu vực cho thiết bị và vật liệu. Chúng tôi sẽ thông báo trước và nhiều thông tin hơn về công việc để bạn có thể lên kế hoạch trước.



Đường Webster Street bị đóng tại công xe lửa, và đường hầm mới từ Princes Highway-Lonsdale Street đến các đường Cheltenham Road và Hammond Road. Hình ảnh minh họa, có thể thay đổi.

Dòng thời gian dự án



2018

Thông báo dự án



2022 đến cuối năm 2023

Khảo sát hiện trường, điều tra giao thông, và lập kế hoạch



Tháng 11 năm 2023

Công bố thiết kế ý tưởng

Tham vấn cộng đồng

Tiếp tục khảo sát hiện trường



Cuối năm 2024

Công bố thiết kế cuối cùng

Khởi công giai đoạn đầu



2025

Bắt đầu xây dựng

Đường đi bộ và xe đạp dưới tuyến đường sắt được mở

Cổng chắn được gỡ bỏ hoàn toàn

Đóng đường Webster Street tại công xe lửa



2026

Tiếp tục xây dựng

Đường hầm mới dưới tuyến đường sắt được đưa vào sử dụng

* Dòng thời gian có thể thay đổi



Cập nhật

Đăng ký cập nhật bằng email tại levelcrossings.vic.gov.au/subscribe và trong mục Cranbourne-Pakenham Line chọn Webster Street, Dandenong

Đọc thêm về dự án và xem thiết kế cuối cùng tại levelcrossings.vic.gov.au/webster-street

levelcrossings.vic.gov.au

contact@levelcrossings.vic.gov.au

1800 105 105 (gọi bất cứ lúc nào)



Để nhận thông tin bằng ngôn ngữ khác ngoài tiếng Anh, vui lòng gọi 9209 0147.

Vui lòng liên hệ với chúng tôi nếu bạn muốn thông tin này ở định dạng dễ truy cập. Nếu bạn cần hỗ trợ do khiếm thính hoặc gặp khó khăn về ngôn ngữ, hãy truy cập relayservice.gov.au

