



# 施工通知

## 您所在地区的工程施工

Clayton | 2024年3月

Clayton地区正在开展施工，为维州和墨尔本市交付SRL East项目。

我们正在迁移Haughton Road、Carinish Road、Link Road和Clayton Road的地下管线设施。

这些工作将分阶段开展，它们是大型施工活动的必要步骤。

施工内容将包括

- 设置交通管理，包括路障和围栏；
- 移除树木和植被；
- 挖掘沟渠和大坑；
- 安装服务设施管线。

施工从**3月初开始，最长持续3个月**。

施工将包括白天和夜间工作时间。

### 白天工作时间

周一到周五上午7点到下午6点  
周六上午7点到下午1点

### 夜间工作时间

周一到周日下午6点到早晨7点

**HAUGHTON ROAD、LINK ROAD、CARINISH ROAD (CLAYTON ROAD以西)、CLAYTON ROAD (HAUGHTON ROAD以北)**

- 现场勘察；
- 迁移服务设施，包括挖沟和钻孔；
- 移除树木和植被。

### 我们将如何管理施工

我们会用以下办法尽量减少对社区的影响：

- 监督空气质量；
- 如有需要，使用洒水卡车和抑尘剂。
- 从工地运输材料时，覆盖卡车中的材料以减少灰尘；
- 将设备安放在尽可能远离居民和企业的地方，并在不用时关掉。

### 施工影响

与所有大型基础设施项目一样，在施工期间，周围社区可能会受到一些影响。在有需要时，项目将与企业和居民合作，以减少施工影响和提供支持。

如果您受到我们施工的影响，请致电1800 105 105联系我们了解可获得的支持。

## 交通变化

为完成这些工程，需要改变交通安排。住宅和商家的车辆和行人进出通道将始终保持畅通，需要时会有交通管理员提供协助。交通变化包括在施工期间分阶段封闭车道和道路，以便最大程度的减少对当地的交通影响。

### 日期 交通变化

---

#### 第1阶段

3月初开始最长持续1个月

##### **Houghton Road**

- 日间McGregor Street和Clayton Road之间东向的道路封闭最长2周
- 日间Link Road和Clayton Road之间双向道路封闭最长2周
- 日间分阶段关闭最多21个停车位，最长持续1个月。

##### **Link Road**

- 日间双向道路封闭，持续最长1个月。改道路线

##### **Carinish Road**

- 在Madeleine Road至Clayton Road路段，日间有时封闭双向道路和车道，最长持续1个月。改道路线

##### **Clayton Road**

- 夜间Carinish Road和Houghton Road南向交通车道封闭，最长持续1周。
- 

#### 第2阶段

3月初至3月中开始最长持续1个月

##### **Clayton Road**

- 夜间Remembrance Gardens至Houghton Road双向车道封闭，最长持续一个月。道路设立临时交通标识，可以通行。
- 保持紧急车道和公交进出道。
- 日间Colonel Street和Carinish Road之间当地人行道改道，最长持续2周。

##### **Houghton Road**

- 日间McGregor Street和Nicholson Court之间东向道路封闭，最长持续1个月。
- 夜间McGregor Street至Clayton Road双向道路封闭，最长持续1个月。
- 日间和夜间分阶段关闭最多21个停车位，最长持续1个月。

##### **Carinish Road**

- 夜间Madeleine Road至Clayton Road双向道路封闭，最长持续1个月。
- 夜间Clayton Road至Mary Street西向道路封闭，最长持续1个月。保持紧急车道和公交进出道。

##### **Link Road**

- 日间和夜间双向道路封闭，持续最长1个月。改道路线
- 

3月中开始最长持续6周

##### **Houghton Road**

- 日间McGregor Street和Nicholson Court之间东向道路封闭，最长持续1个月。
- 分阶段关闭最多21个停车位，最长持续1个月。

##### **Link Road**

- 日间北向道路封闭，最长持续2周。改道路线

##### **Clayton Road**

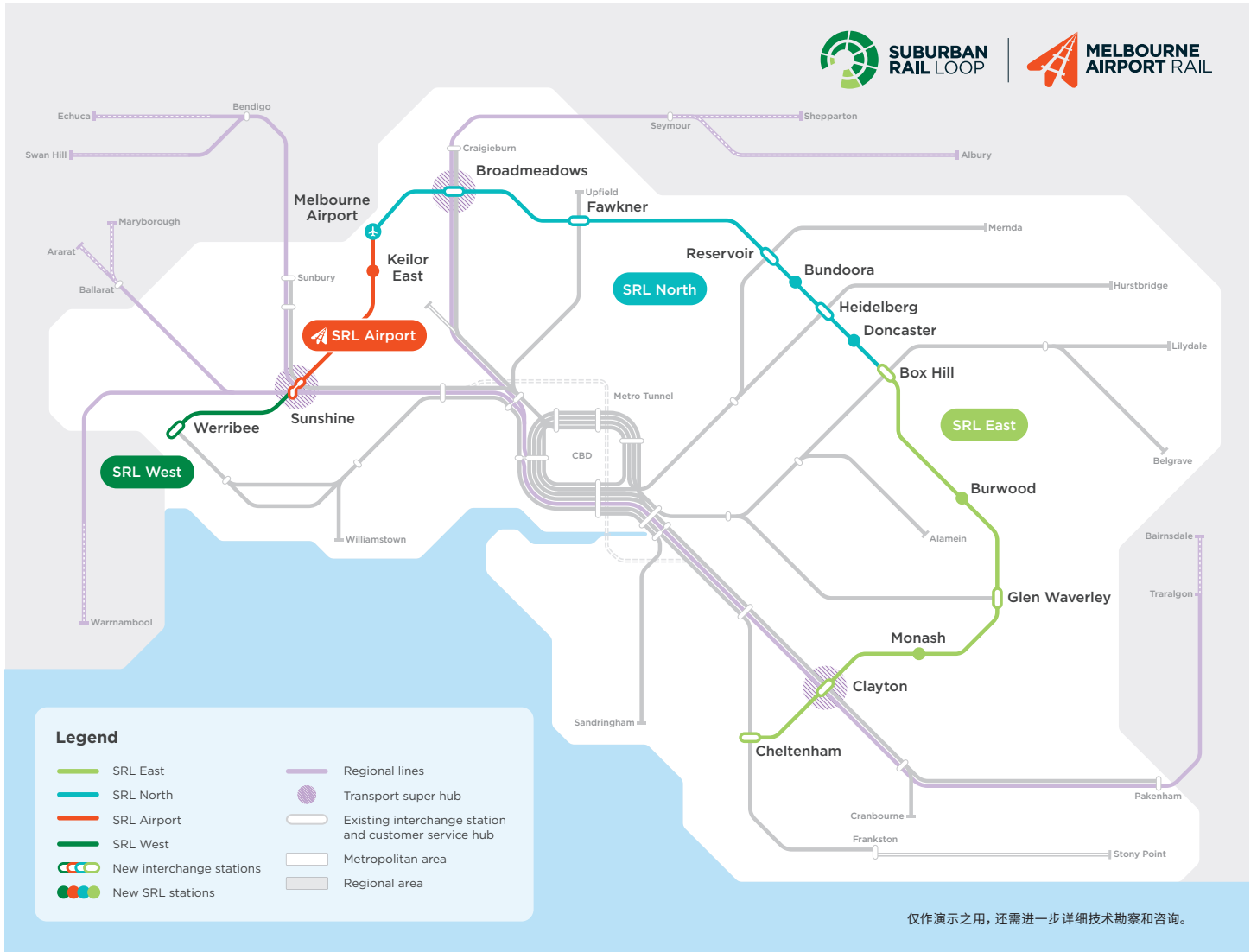
- 夜间Carinish Road和Houghton Road之间南向车道封闭，最长持续1个月。不能从Carinish Road左转进入Clayton Road
-

第1阶段 - 3月初开始最长持续1个月



第2阶段 - 3月初开始，最长持续8周。





感谢您在逐步交付SRL East项目和Clayton新地下车站的过程中给予的耐心和配合。



如要通过短信接收SRL East施工提醒消息，请发送短信“CLAYTON”到0429 469 592。

### 更多信息

要了解近郊铁路环线项目的更多信息：

- 📍 [suburbanrailloop.vic.gov.au](http://suburbanrailloop.vic.gov.au)
- ✉ [contact@srla.vic.gov.au](mailto:contact@srla.vic.gov.au)
- ☎ 1800 105 105 (7天24小时)

Suburban Rail Loop Authority  
PO Box 24214, Melbourne VIC 3001



口译服务 (03) 9209 0147

请注意，这是付印之时的最新信息，但可能会有变化。请访问 [suburbanrailloop.vic.gov.au](http://suburbanrailloop.vic.gov.au) 了解最新信息。