

SRL周边辖区：更好的交通、更多的住房

郊区铁路环线 (SRL) 会给合适的地段带来更多的公共交通、更多的工作机会，以及更多住房。

这条现代化的铁路线将吸引新的住房和经济投资，这些投资将集中在 SRL 东线新建的车站（位于 Cheltenham、Clayton、Monash、Glen Waverley、Burwood 和 Box Hill）周边地区。

到 2050 年代，SRL 将使这些地区增加 7 万户家庭并为这些地区创造 23 万个就业岗位。我们现在正在进行规划，以确保这些地区未来成为可持续发展、有吸引力且具备完善服务设施的社区。

感谢所有为辖区愿景草案提供反馈意见的人。您可以访问链接：

suburbanrailloop.vic.gov.au/structure-planning-engagement-report，
阅读 SRL 结构规划第一阶段参与报告，了解我们收集到的意见。

经与当地市政府协商后，六个新 SRL 车站周边地区的结构规划边界现已确定。
您可在以下网址查看结构规划边界图：

suburbanrailloop.vic.gov.au/precinct-planning

我们将继续完善规划，从而实现最佳社区成果，提供更好、更可负担的住房选择、更多的开放空间以及靠近便捷可靠的公共交通的服务和就业机会。



结构规划参与阶段



辖区关键方向

根据先前的社区反馈、当地和技术研究以及正在进行的规划，郊区铁路环线管理局 (SRLA) 正在为 SRL 东线每个辖区（即六个新建地下 SRL 车站周围的街区）制定结构计划和规划方案修正案草案。

为此，我们为每个辖区拟定了一系列关键方向，旨在应对当前和新出现的挑战，并满足更多住房选择需求和不断增长的人口需求。



关键方向基于五个主题：



促进经济发展



更丰富的社区



更好的连接



更好的场所



促进可持续发展



我们想听听您的意见

请告诉我们您认为这些关键方向将如何帮助您的社区在未来几十年内发展，以响应墨尔本中部郊区新轨道环线带来的连通性提升。

请于 2024 年 6 月 30 日前扫描二维码提供您的反馈。



常见问题

为什么需要战略规划？

预计到 2050 年代，维多利亚州的人口将达到 1100 万左右，其中墨尔本的人口将达到 900 万。这一人口数量将与如今的伦敦相同。

我们的“枢纽辐射式”大都市铁路网无法支撑一个不断发展的城市。在过去，墨尔本一直在其边缘地区发展，这使得人们更加依赖汽车，造成了交通网络（道路和公共交通）的拥堵。

通过铁路将我们的郊区连接起来，可以让人们到达他们需要去的地方。例如，去大学和学校、看医生和上班，并帮助墨尔本成为一个“多中心城市”。

我们需要详细而周到的规划，以使新车站周围的社区能够在现有特色的基础上发展，并确保社区在未来继续繁荣。

什么是辖区？

SRL 东线辖区指的是每个新车站周围约 1.6 公里的区域。

广义上讲，辖区是指具有共同历史和未来角色的区域或一组街区。它们是具有明确身份和地方感的社会和经济生态系统。辖区可以覆盖一个较大的区域，例如墨尔本的 Docklands，或者也可以具有特定用途或共同目的，例如艺术区（Arts Precinct）。

关键方向有哪些？

关键方向寻求解决社区内现有的挑战，以开辟更多的发展机会并实现该地区的愿景。

例如，挑战可能包括一条经常交通拥堵的道路，使得社区居民在过马路或进入各种活动中心的时候要花费更多时间。关键方向将列出对某条道路的潜在改进计划，以便更好地连接活动中心之间的行人或公共交通。

辖区愿景草案与这些关键方向有何关联？

SRL 东线辖区愿景草案概述了我们对相关地区未来将如何发展的预期，包括初步想法和机遇。

关键方向是实现这些愿景所需的明确步骤，并将成为结构计划的一部分。您可以访问此网址阅读辖区愿景草案：
suburbanrailloop.vic.gov.au/draft-precinct-vision

是否需要规划方案修正案 (PSA) 来实施 SRL 东线结构规划变更？

是的。需要规划方案修正案 (PSA) 将辖区结构规划纳入 Bayside、Kingston、Monash 和 Whitehorse 的规划方案中。

所有的地方政府都有现行的规划方案。规划方案规定了如何使用土地，包括可以在土地上和/或地下建造什么建筑。PSA 是对当地规划方案进行更改的正式流程，通常涉及公众咨询、规划部门审查，并最终由规划部长批准。

我该如何参与？

看看每个社区的关键方向以及拟议的社区应对现有挑战的方法。

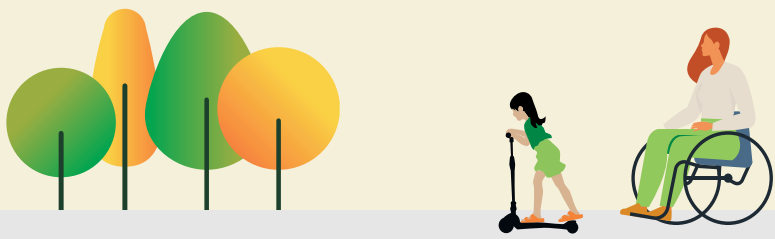
查看详细信息后，请直接告诉我们，您认为这些拟议的关键方向将如何帮助确保您的社区在未来保持宜居、繁荣的中心地位。

请在 2024 年 6 月 30 日前，通过扫描上一页的二维码或发送电子邮件提供反馈，邮箱：

visionfeedback@srla.vic.gov.au

接下来会发生什么？

这一阶段的反馈将为最终的辖区愿景和结构计划草案提供参考信息。SRLA 还对交通运输、社区基础设施和开放空间等主题进行了广泛的技术研究。最终的“辖区愿景”将于今年晚些时候向公众发布，结构规划草案和 PSA 将于 2024 年底或 2025 年初公开展示。



实现 Burwood 的愿景

SRL 将为 Burwood 的公共和活跃交通带来机遇，并提高可持续地区设计的基准。

我们制定了有助于实现未来 SRL Burwood 辖区愿景的关键方向。



促进经济发展

○ 结构规划边界

● 改造 Burwood Highway 和 Highbury Road 使其拥有更多的零售和商业

● 在 SRL 火车站附近打造一个混合用途区域中心

● 支持和促进迪肯大学 Burwood 校区的发展

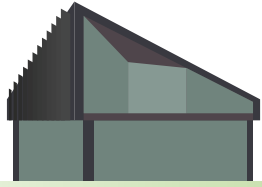
● 打造高舒适度、知识型就业区域



仅供参考。

500米



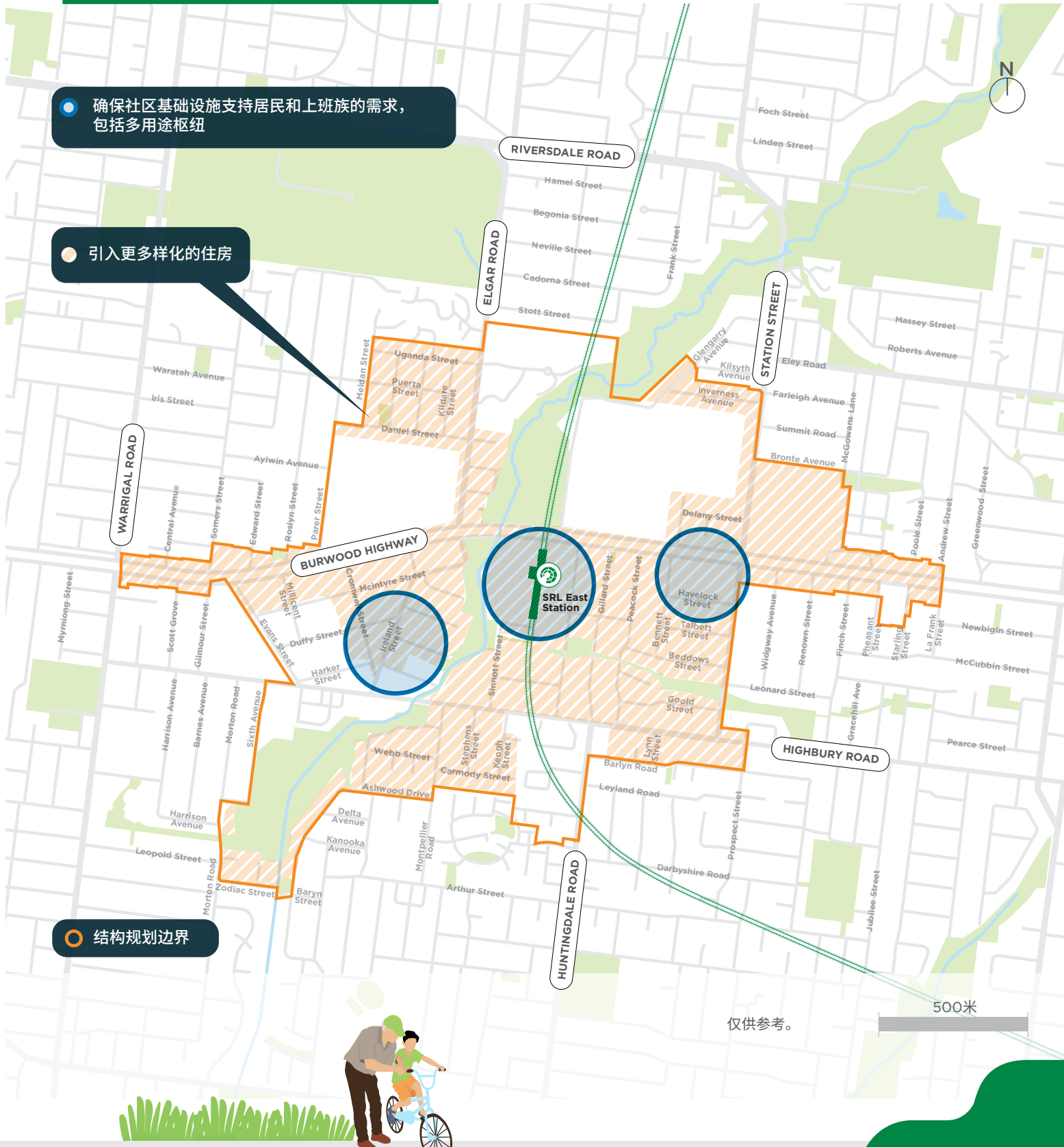


更丰富的社区

● 确保社区基础设施支持居民和上班族的需求，包括多用途枢纽

● 引入更多样化的住房

○ 结构规划边界



仅供参考。

500米



更好的连接

调研改善加德纳斯溪 (KooyongKoot) 步行、骑自行车以及生物多样性的交通连接

结构规划边界

打造世界一流、一体化的公共交通换乘站

升级和连接交通路线，并改善步道和自行车道

支持公共交通和活跃出行选择，从而减少对私家车的依赖



仅供参考。

500米

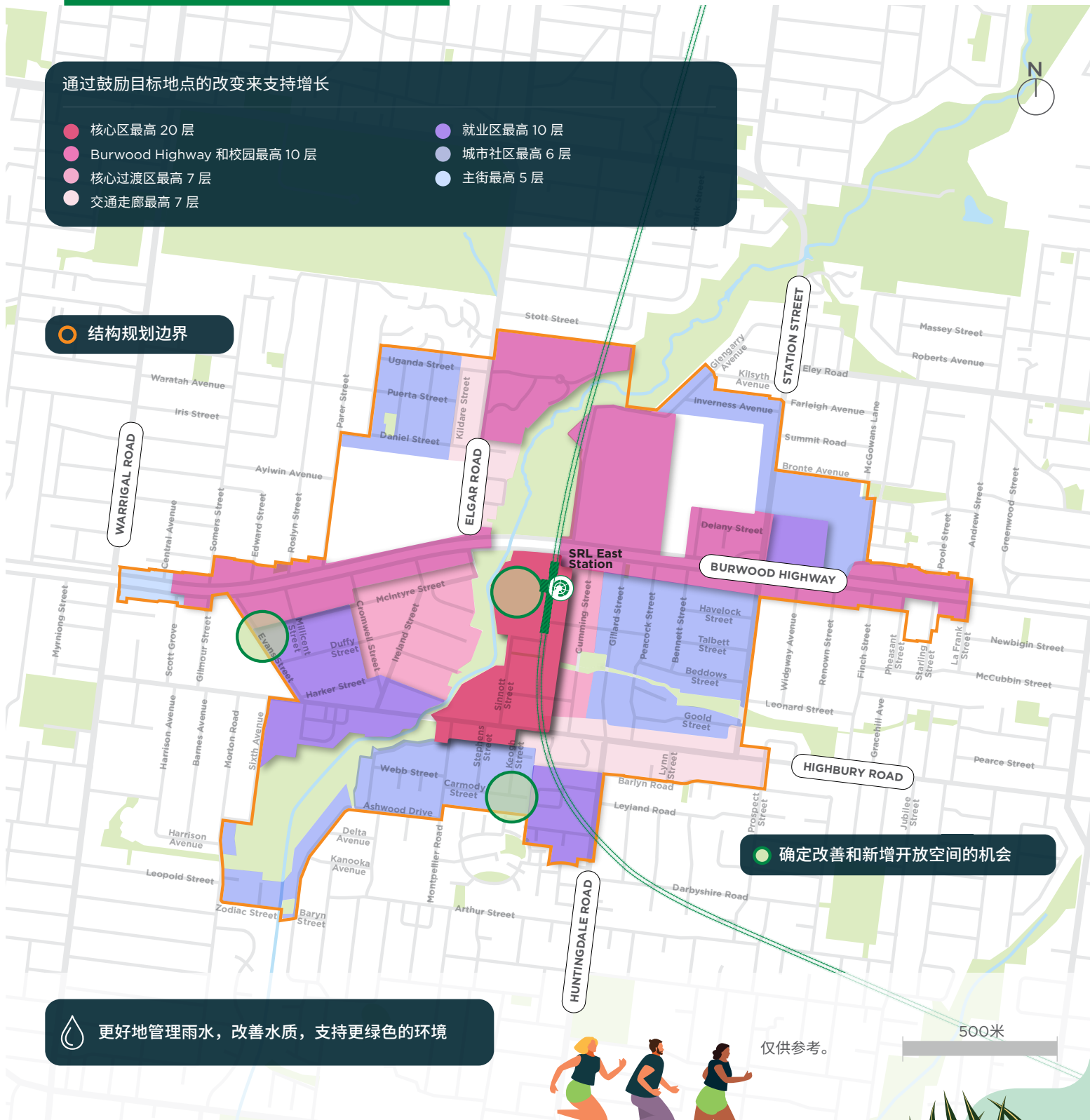


更好的场所

通过鼓励目标地点的改变来支持增长

- 核心区最高 20 层
- Burwood Highway 和校园最高 10 层
- 核心过渡区最高 7 层
- 交通走廊最高 7 层
- 就业区最高 10 层
- 城市社区最高 6 层
- 主街最高 5 层

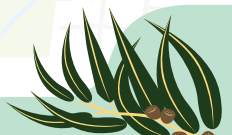
结构规划边界



确定改善和新增开放空间的机会

更好地管理雨水，改善水质，支持更绿色的环境

仅供参考。





促进可持续发展

新建筑应采用可持续的建造方法，例如使用低碳材料，并在设计中纳入可再生能源



创造凉爽绿色环境



确保辖区适应未来发展的需要并规划新能源技术

融入可持续水资源管理



郊区铁路环线东线 (SRL East) 周边辖区

[Cheltenham](#)

[Clayton](#)

[Monash](#)

[Glen Waverley](#)

[Burwood](#)

[Box Hill](#)

更多信息

通过以下途径，了解更多郊区铁路环线信息：

📍 suburbanrailloop.vic.gov.au

✉ contact@srla.vic.gov.au

☎ 1800 105 105 (7天24小时全天候服务)

Suburban Rail Loop Authority

PO Box 24214, Melbourne VIC 3001



☞ 译服务 (03) 9209 0147

请注意，此为刊印时的最新信息，但可能会有所变化。
请访问 suburbanrailloop.vic.gov.au 了解最新信息。