

**ਕਾਬੁਲ ਸਪਾਈਸਸ**

ਨਵੀ ਮੈਨਜ਼ਮੈਂਟ ਬੱਲੇ, ਕਾਬੁਲ ਸਪਾਈਸਸ ਪੈਕਨਮ ਵਿੱਚ ਨਵੇਂ ਅਤੇ ਰਵਾਇਤੀ ਸਵਾਦ ਲਿਆ ਰਿਹਾ ਹੈ, ਲੋਕ ਹੋਰ ਲੈਣ ਲਈ ਵਾਪਸ ਆਉਣਗੇ।

ਮੈਨਹਾਜ਼ ਪਰਿਵਾਰ ਨੂੰ ਮਿਲੇ, ਅਸਲ ਅਫਗਾਨ ਰੈਸਟੂਰੈਂਟ ਦੇ ਮਾਲਕ, ਜਿਹੜਾ 33 ਜਾਨ ਸਟਰੀਟ ਪੈਕਨਮ ਸਟਰੀਟ ਵਿਖੇ ਸਥਿਤ ਹੈ। ਮੈਨਹਾਜ਼ ਪਰਿਵਾਰ ਨੇ 2012 ਵਿਚ ਆਸਟਰੇਲੀਆ ਪਰਵਾਸ ਕੀਤਾ ਸੀ, ਅਤੇ ਚਿਹਨਾ ਨਾਲ ਲਿਆਂਦਾ ਘਰ ਬਣੇ ਖਾਣਾ ਬਣਾਉਣ ਦਾ ਜਜ਼ਬਾ ਅਤੇ ਆਪਣਾ ਸੱਭਿਆਚਾਰ ਸਾਂਝਾ ਕਰਨ ਦਾ ਪਿਆਰ।

ਮੇਰੀ ਮਾਂ ਸਬ ਤੋਂ ਵਧੀਆ ਅਫਗਾਨ ਖਾਣਾ ਬਣਾਉਂਦੀ ਹੈ, ਅਤੇ ਅਸੀਂ ਸਾਰੇ ਸੱਭਿਆਚਾਰ ਦੇ ਲੋਕ ਇਸ ਖਾਣੇ ਦਾ ਜ਼ਾਇਕਾ ਲੈਣ ਅਤੇ ਸਾਡੀ ਹਮਾਇਤ ਕਰਨ, ਬੇਟੀ ਨਾਇਲਾ ਕਹਿੰਦੀ।

ਸਾਰਾ ਪਰਿਵਾਰ ਨਵੇਂ ਗਰਾਹਕਾਂ ਦਾ ਜੀ ਆਇਆਂ ਕਰਨਾ ਅਤੇ ਆਪਣੀ ਸੱਭਿਆਚਾਰ ਅਤੇ ਸੱਭ ਤੋਂ ਚਰਚੇ ਪਕਵਾਨ ਸਾਂਝੇ ਕਰਨਾ ਪਸੰਦ ਕਰਦਾ ਹੈ। ਕਾਬੁਲੀ ਪਲਾਵ (ਰਵਾਇਤੀ ਚੌਲ) ਅਤੇ ਮੰਟੋ (ਅਫਗਾਨੀ ਡੱਪਲਿੰਗ) ਮੈਨੂੰ ਦੇ ਦੇ ਸੱਭ ਤੋਂ ਮਸ਼ਹੂਰ ਪਕਵਾਨ ਹਨ।

ਸਾਨੂੰ ਭਾਈਚਾਰੇ ਦੇ ਏਨੇ ਨਵੇਂ ਚਿਹਰੇ ਸਾਡਾ ਖਾਣਾ ਚਖਦੇ ਵੇਖਦਿਆਂ ਬਹੁਤ ਅੰਛਾ ਲੱਗਾ, ਜਿੰਨਾ ਵਿਚ ਲੈਵਲ ਕਰਾਸਿੰਗ ਹਟਾਓ ਪਰੋਜੈਕਟ ਦੇ ਲੋਕ ਵੀ ਸ਼ਾਮਲ ਸਨ। ਸਾਡੀ ਹਮਾਇਤ ਕਰਨ ਲਈ ਧੰਨਵਾਦ, ਨਾਇਲਾ ਕਹਿੰਦੀ।

2024 ਵਿੱਚ ਨਵੇਂ ਪੈਕਨਮ ਸਟੇਸ਼ਨ ਨੇ ਨਾਲ, ਮੈਨਹਾਜ਼ ਪਰਿਵਾਰ ਪਰੋਜੈਕਟ ਦੇ ਭਾਈਚਾਰੇ ਨੂੰ ਲੈ ਕੇ ਅਤੇ ਕਿਵੇਂ ਨਵੇਂ ਗਰਾਹਕ, ਭਾਈਚਾਰੇ, ਅਤੇ ਹਲਕੇ ਵਿਚ ਕਾਰੋਬਾਰ ਵਿਚ ਲੈ ਕੇ ਆਵੇਗਾ, ਇਸ ਬਾਰੇ ਬਹੁਤ ਉਤਸੁਕ ਹਨ।

ਪੈਕਨਮ ਦੀ ਵੱਧਦੇ ਭਾਈਚਾਰੇ ਨੂੰ ਖਿਲਾਉਂਦੇ ਹੋਏ, ਕਾਬੁਲ ਸਪਾਈਸਸ ਘਰ ਦੇ ਬਣੇ ਖਾਣੇ ਲਈ ਇੱਕ ਆਰਾਮਦਾਇਕ ਥਾਂ ਹੈ।

**33 ਜਾਨ ਸਟਰੀਟ, ਪੈਕਨਮ ਤੇ ਕਾਬੁਲ ਸਪਾਈਸਸ ਤੇ ਫੇਰ ਪਾਓ।**



ਨਾਇਲਾ ਅਤੇ ਉਸਦੇ ਪਿਤਾ ਉਦੀਨ ਕਾਬੁਲ ਸਪਾਈਸਸ ਤੇ

# ਟਰੈਫਿਕ ਬਦਲਾਵ

ਕਦੇ ਕਦੇ, ਅਸੀਂ ਕੁਛ ਦੇਰ ਲਈ ਸੜਕਾਂ ਅਤੇ ਲੇਨਾਂ ਬੰਦ ਰੱਖਾਂਗੇ। [ਪਰਭਾਵਿਤ ਰਿਹੋਸ਼ੀਆਂ ਅਤੇ ਟਰੇਡਰਾਂ ਨੂੰ ਏਨਾ ਟਰੈਫਿਕ ਵਿਘਨਾਂ ਬਾਰੇ ਜਾਣਕਾਰੀ ਦਿੱਤੀ ਜਾਵੇਗੀ।



## ਰਾਇਨ ਰੋਡ ਕਾਰਜ

ਰਾਇਨ ਰੋਡ ਦੀ ਨਿਰੰਤਰ ਨਿਗਰਾਨੀ ਅਤੇ ਸੰਭਾਲ ਚਲਦੀ ਰਹੇਗੀ, ਨਵੇਂ ਈਸਟ ਪੈਕਨਮ ਸਟੇਸ਼ਨ ਦੇ ਨਿਰਮਾਣ ਦੇ ਨਾਲ ਨਾਲ।



## ਹੈਂਟੀ ਸਟਰੀਟ ਕਾਰਜ

ਹੈਂਟੀ ਸਟਰੀਟ ਈਸਟਬਾਉਡ ਲੇਨ ਮੱਧ 2023 ਤੱਕ ਬੰਦ ਰਹੇਗੀ। ਤੁਹਾਡੀ ਯਾਤਰਾ ਦੇ ਤਰੀਕੇ ਵਿਚ ਬਦਲ ਹੋਵੇਗਾ।

ਭਾਈਚਾਰੇ ਅਤੇ ਕਾਮਿਆਂ ਦੀ ਸੁਰੱਖਿਆ ਲਈ, ਕਿਰਪਾ ਕਰਕੇ ਡੀਟਰ ਇਸ਼ਾਰਿਆਂ ਅਤੇ ਹਦਾਇਤਾਂ ਦਾ ਪਾਲਣ ਕਰੋ, ਪਰੋਜੈਕਟ ਏਰੀਏ ਵਿਚ ਲੰਘਦੇ ਦੋਰਾਨ। ਹੇਠਾਂ ਮੈਪ ਵੇਖੋ।



## ਸੈਵਜ ਸਟਰੀਟ ਪਦ-ਯਾਤਰੀ ਕਰੋਸਿੰਗ

ਪੈਕਨਮ ਸ਼ਾਪਿੰਗ ਹਦੂਦ ਨੂੰ ਸੈਵਜ ਸਟਰੀਟ ਪਦ-ਯਾਤਰੀ ਕਰੋਸਿੰਗ ਰਾਹੀਂ ਪਦ-ਯਾਤਰੀ ਲਾਘਾ ਬਰਕਰਾਰ ਰਹੇਗਾ।

ਵਿਚੋਂ ਵਿੱਚ ਸਾਨੂੰ ਪਦ-ਯਾਤਰੀ ਕਰੋਸਿੰਗ ਬੰਦ ਕਰਨ ਦੀ ਲੋੜ ਪਵੇਗੀ

ਲੋਕਲ ਰਿਹਾਸ਼ੀਆਂ ਲਈ ਸ਼ਟਲ ਸਰਵਿਸ ਮੁਹਈਆ ਰਹੇਗੀ



## ਪਰੋਜੈਕਟ ਟਾਈਮਲਾਈਨ

- 2020
  - ਸਾਈਟ ਪੜਤਾਲਾਂ
  - ਤਕਨੀਕੀ ਅਤੇ ਇੰਜੀਨੀਰਿੰਗ ਮੁਲਾਂਕਣ
  - ਭਾਈਚਾਰਕ ਸ਼ਮੂਲਿਅਤ

- ਸ਼ੁਰੂਆਤੀ 2021
  - ਭਾਈਚਾਰਕ ਸ਼ਮੂਲਿਅਤ
  - ਹੋਰ ਇੰਜੀਨੀਰਿੰਗ ਮੁਲਾਂਕਣ

- ਮੱਧ 2021
  - ਸਟੇਸ਼ਨ ਡਿਜ਼ਾਈਨ ਦੀ ਘੋਸ਼ਣਾ

- ਦੇਰ 2021
  - ਖੁੱਲੀ ਥਾਂ ਭਾਈਚਾਰਕ ਵਿਚਾਰ ਵਟਾਂਦਰਾ
  - ਸ਼ੁਰੂਆਤੀ ਕਾਰਜ

- 2022
  - ਨਿਰਮਾਣ

- 2023
  - ਨਿਰਮਾਣ

- 2024
  - ਫਾਟਕ ਪੱਕੇ ਖ਼ਤਮ
  - ਪੈਕਨਮ ਅਤੇ ਈਸਟ ਪੈਕਨਮ ਸਟੇਸ਼ਨ ਖੁੱਲਣਗੇ
  - ਭਾਈਚਾਰਕ ਥਾਂ ਲੋਕਲ ਲੋਕਾਂ ਦੇ ਮਾਨਣ ਲਈ ਖੁੱਲੇਗੀ

\* ਟਾਈਮਲਾਈਨ ਬਦਲੀ ਵੀ ਜਾ ਸਕਦੀ ਹੈ

## ਸੰਪਰਕ ਕਰੋ

contact@levelcrossings.vic.gov.au  
1800 105 105  
Level Crossing Removal Project  
GPO Box 2392, Melbourne VIC 3001

ਸਾਨੂੰ ਸੋਸ਼ਲ ਮੀਡੀਆ ਤੇ ਫਾਲੋ ਕਰੋ  
@levelcrossings  
f t i y l n

**ਅਨੁਵਾਦ ਸੇਵਾ** – ਅੰਗਰੇਜ਼ੀ ਤੋਂ ਹੋਰ ਭਾਸ਼ਾਵਾਂ ਲਈ ਕਿਰਪਾ 9209 0147 ਤੇ ਕਾਲ ਕਰੋ

ਜੇਕਰ ਤੁਹਾਨੂੰ ਇਹ ਜਾਣਕਾਰੀ ਕਿਸੇ ਹੋਰ ਪਹੁੰਚਯੋਗ ਫਾਰਮੈਟ ਵਿੱਚ ਚਾਹੀਦੀ ਹੈ ਤਾਂ ਕਿਰਪਾ ਸਾਡੇ ਨਾਲ ਸੰਪਰਕ ਕਰੋ।  
ਜੇਕਰ ਤੁਹਾਨੂੰ ਸੁਣਨ ਜਾਂ ਬੋਲਣ ਵਿਚ ਵਿਕਲਾਂਗਤਾ ਹੈ ਤਾਂ ਸਹਾਇਤਾ ਲਈ ਤੇ relayservice.gov.au ਜਾਓ



ਪੈਕਨਮ ਸਟੇਸ਼ਨ ਤੇ ਹਾਰਡਸਟੈਂਡ ਸੰਸਥਾਪਨ



PUNJABI  
**LEVEL CROSSING REMOVAL PROJECT**

## ਸੰਪਰਕ ਵਿੱਚ ਰਹਿਣ ਲਈ

ਨਿਰੰਤਰ ਪਰੋਜੈਕਟ ਈ-ਮੇਲ ਅੱਪਡੇਟਾਂ ਲਈ [levelcrossings.vic.gov.au/subscribe](http://levelcrossings.vic.gov.au/subscribe) ਤੇ ਸਬਸਕਰਾਈਬ ਕਰੋ ਅਤੇ ਪੈਕਨਮ ਲੈਵਲ ਕਰੋਸਿੰਗ ਹਟਾਓ ਪਰੋਜੈਕਟ ਨੂੰ ਸਾਈਨ ਅੱਪ ਕਰੋ

ਜੇਕਰ ਤੁਹਾਡੇ ਇਸ ਪਰੋਜੈਕਟ ਨੂੰ ਲੈਕੇ ਸਵਾਲ ਹਨ ਜਾਂ ਹੋਰ ਜਾਣਕਾਰੀ ਚਾਹੁੰਦੇ ਹੋ ਤਾਂ **1800 105 105** ਤੇ ਕਾਲ ਕਰੋ ਜਾਂ ਈ-ਮੇਲ ਕਰੋ [contact\\_levelcrossings.vic.gov.au](mailto:contact_levelcrossings.vic.gov.au), 24 ਘੰਟੇ ਸੌਂ ਤੋਂ ਦਿਨ

ਸਾਨੂੰ ਸੋਸ਼ਲ ਮੀਡੀਆ ਤੇ ਫਾਲੋ ਕਰੋ ਜਾਂ ਸਾਡੇ ਫੇਸਬੁੱਕ ਪੇਜ ਤੇ ਨਿੱਜੀ ਸੁਨੇਹਾ ਭੇਜੋ।

ਸਾਡੇ ਕੋਲ ਭਾਈਚਾਰੇ ਅਤੇ ਟਰੇਨ ਯਾਤਰੀਆਂ ਲਈ ਇੱਕ ਉਚੇਚੀ ਟੀਮ ਕੰਮ ਕਰਦੀ ਹੈ ਜੋ ਤੁਹਾਨੂੰ ਨਿਰਮਾਣ ਦੇ ਹਰ ਇੱਕ ਪੜਾਅ ਤੇ ਜਾਣਕਾਰੀ ਦਿੰਦੀ ਹੈ।

### ਕਾਰਜਾਂ ਨੂੰ ਲੈ ਕੇ ਜਾਣੂ ਰਹੋ

ਪੈਕਨਮ ਲੈਵਲ ਕਰੋਸਿੰਗ ਹਟਾਓ ਪਰੋਜੈਕਟ ਬਾਰੇ sms ਅੱਪਡੇਟਾਂ ਲਈ QR ਕੋਡ ਨੂੰ ਸਕੈਨ ਕਰੋ ਜਾਂ **0428 581 917** ਤੇ **PAKENHAM** ਟੈਕਸਟ ਮੈਸਜ ਕਰੋ

# ਪੈਕਨਮ ਲੈਵਲ ਕਰਾਸਿੰਗ ਹਟਾਓ ਪਰੋਜੈਕਟ

## ਪੈਕਨਮ ਵਿਖੇ ਟਰੈਕਿੰਗ ਚਾਲੂ ਹੈ

ਅਸੀਂ ਈਸਟ ਪੈਕਨਮ ਅਤੇ ਪੈਕਨਮ ਵਿੱਚ ਮੈਕਗਰੇਗਰ ਰੋਡ, ਮੈਨ ਸਟਰੀਟ, ਅਤੇ ਰੇਸਕੋਰਸ ਰੋਡ ਵਾਲੇ ਖ਼ਤਰਨਾਕ ਅਤੇ ਭੀੜੇ ਲੈਵਲ ਕਰਾਸਿੰਗ ਹਟਾ ਰਹੇ ਹਾਂ। ਵਿਕਟੋਰੀਆ ਸਰਕਾਰ ਨੇ ਇਹ ਲੈਵਲ ਕਰਾਸਿੰਗ ਹਟਾਉਣ ਲਈ ਤੇਜ਼ੀ ਲਿਆਂਦੀ ਹੈ, ਜਿਸ ਤਹਿਤ ਪੈਕਨਮ ਲਾਈਨ ਤੋਂ 22 ਫਾਟਕ ਹਟਾਏ ਜਾ ਰਹੇ ਨੇ ਤਾਂ ਜੋ 2025 ਤੱਕ ਲਾਈਨ ਫਾਟਕ ਰਹਿਤ ਬਣਾਇਆ ਜਾ ਸਕੇ।

ਅਸੀਂ 2.5 ਕਿੱਲੋਮੀਟਰ ਰੇਲ ਪੁਲ ਤੇ ਹਾਰਡਸਟੈਂਡ ਪਾਇਲਿੰਗ ਕਾਰਜਾਂ ਨਾਲ ਨੀਂਹਾਂ ਬਣਾਉਣੀਆਂ ਸ਼ੁਰੂ ਕਰ ਦਿੱਤੀਆਂ ਹਨ। ਹਾਰਡਸਟੈਂਡ ਕਾਰਜ ਭਾਰੀ ਮਸ਼ੀਨਰੀ ਲਈ ਥਾਂ ਨੂੰ ਤਿਆਰ ਕਰਦਾ ਹੈ ਅਤੇ ਪਾਇਲਿੰਗ ਕਾਰਜਵੀ ਵਿਚ ਸ਼ਾਮਲ ਹੈ ਰੇਲ ਪੁੱਲ ਦੀ ਉਸਾਰੀ ਲਈ ਧਰਤੀ ਵਿਚਲੀਆਂ ਬੁਨਿਆਦਾਂ ਦੀ ਡਿਕਲਿੰਗ। ਇਹ ਕਾਰਜ ਮਕਰੇਗਰ ਰੋਡ ਅਤੇ ਰਾਇਨ ਰੋਡ ਦੇ ਦਵਾਲੇ ਦੇ ਰੇਲ ਗਲਿਆਰੇ ਦੇ ਨਾਲ ਨਾਲ ਮੱਧ 2023 ਤੱਕ ਜਾਰੀ ਰਹਿਣਗੇ।

ਪਾਇਲਿੰਗ ਕਾਰਜ ਇਸ ਸਾਲ ਅਖੀਰ ਅਤੇ ਅਗਲੇ ਸਾਲ ਐਲੀਵੇਟਡ ਰੇਲ ਪੁੱਲ ਦੇ ਸੰਸਥਾਪਨ ਲਈ ਮਦਦ ਕਰਨਗੇ।

ਪੈਕਨਮ ਦੀਆਂ ਤਿੰਨੋਂ ਲੈਵਲ ਕਰਾਸਿੰਗ ਪੱਕੇ ਤੌਰ ਤੇ ਖ਼ਤਮ ਹੋ ਜਾਣਗੀਆਂ, ਜਿਸ ਨਾਲ ਮੈਲਬਰਨ ਦੀ ਸੱਭ ਤੋਂ ਵਿਅਸਤ ਟਰੇਨ ਲਾਈਨ ਹੋਰ ਤੇਜ਼ ਹੋਵੇਗੀ ਅਤੇ ਲੋਕਲ ਸੜਕਾਂ ਸੁਰੱਖਿਅਤ ਹੋਣਗੀਆਂ।

### ਇਹ ਲੈਵਲ ਕਰਾਸਿੰਗ ਕਿਉਂ ਹਟਾਈਆਂ ਜਾ ਰਹੀਆਂ ਨੇ

- 63000** ਵਾਹਨ ਹਰ ਵੀਕ ਦਿਨ ਇਹ ਕਰਾਸਿੰਗ ਵਰਤਦੇ ਨੇ
- ਸਵੇਰ ਦੇ ਰਸ਼ ਵਿੱਚ ਫਾਟਕ **30** ਮਿੰਟਾਂ ਨਾਲੋਂ ਵੱਧ ਬੰਦ ਰਹਿੰਦੇ ਨੇ
- 170 ਮੈਟਰੇ ਅਤੇ V/Line** ਟਰੇਨਾਂ ਲੈਵਲ ਕਰਾਸਿੰਗ ਥਾਣੀ ਰੋਜ਼ਾਨਾ ਨਿਕਲਦੀਆਂ ਨੇ
- 90000** ਯਾਤਰੀ ਕਰੁਨਬਰਨ-ਪੈਕਨਮ ਲਾਈਨ ਰੋਜ਼ਾਨਾ ਵਰਤਦੇ ਨੇ

**ਪਰੋਜੈਕਟ ਅਪਡੇਟ ਲਈ ਸਾਈਨ ਅੱਪ ਕਰੋ**  
[levelcrossings.vic.gov.au](http://levelcrossings.vic.gov.au)










# ਨਿਰਮਾਣ ਸ਼ੁਰੂ ਹੋ ਚੁਕਾ ਹੈ

ਅਸੀਂ ਇਸ ਸਿਆਲ ਵੱਡੇ ਨਿਰਮਾਣ ਕਾਰਜ ਸ਼ੁਰੂ ਕਰ ਦਿੱਤੇ ਹਨ। ਕਾਮੇ ਰੇਲ ਗਲਿਆਰੇ ਵਿਚ ਦਿਨ ਦੇ 24 ਘੰਟੇ ਕੰਮ ਕਰਦੇ ਉਪਰੋਂ ਲੰਘਦੀਆਂ ਬਿਜਲੀ ਤਾਰਾਂ ਦੇ ਕੰਮ ਕਰ ਰਹੇ ਨੇ, ਪੁਰਾਣੇ ਰੇਲ ਟਰੈਕਸ ਅਤੇ ਸਲੀਪਰਸ ਹਟਾ ਰਹੇ ਨੇ, ਨਵੀਆਂ ਤਾਰਾਂ ਪਾ ਰਹੇ ਨੇ ਅਤੇ ਨਵੀਂ ਈਸਟ ਪੈਕੇਨਮ ਸਟੇਸ਼ਨ ਸਾਈਟ ਲਈ ਤਿਆਰੀ ਕਾਰਜ ਜਾਰੀ ਰੱਖ ਰਹੇ ਨੇ।

ਅਸੀਂ ਸਾਈਟ ਤੇ ਖੂਬ ਪ੍ਰਗਤੀ ਕਰ ਰਹੇ ਹਾਂ। ਏਨਾ ਤੱਥਾਂ ਅਤੇ ਅੰਕੜਿਆਂ ਨੂੰ ਵੇਖੋ।

-  5000 ਟਨ ਬੈਲਾਸਟ ਅਤੇ ਮਿੱਟੀ ਰੇਲ ਲਾਈਨ ਦੇ ਥੱਲੇ ਨਵੀਂ ਪਾਈ।
-  1600 ਟਿਮਬਰ ਸਲੀਪਰ ਕੱਢਿਆ ਅਤੇ 250 ਕੰਕਰੀਟ ਸਲੀਪਰ ਨਵੇਂ ਪਾਏ
-  800 ਮੀਟਰ ਨਵੀਆਂ ਵਾੜਾਂ ਟਰੈਕ ਦੇ ਨਾਲ ਨਾਲ ਪਾਈਆਂ
-  ਢਾਈ ਕਿਲੋਮੀਟਰ ਟਰੈਕ ਜਿਹੜਾ ਹੋਰ ਟਰੇਨ ਦੇ ਦੁਆਲਿਓਂ ਲੰਘਦਾ ਸੀ ਕੱਢਿਆ ਅਤੇ ਨਵਾਂ ਪਾਇਆ।
-  3 ਕਿਲੋਮੀਟਰ ਨਵੀਆਂ ਤਾਰਾਂ ਪਾਈਆਂ ਅਤੇ ਚਾਲੂ ਕੀਤੀਆਂ



ਈਸਟ ਪੈਕੇਨਮ ਰੇਲ ਲਾਈਨ ਦੇ ਥੱਲਿਓਂ ਬੈਲਾਸਟ ਅਤੇ ਮਿੱਟੀ ਨਵੀਂ ਪਾਉਣੀ



ਮੇਨ ਲੈਵਲ ਕਰਾਸਿੰਗ ਤੇ ਟਰੈਕ ਅਤੇ ਸਲੀਪਰ ਹਟਾਉਣੇ



ਪੈਕੇਨਮ ਸਟੇਸ਼ਨ ਤੇ ਟਰੈਕ ਸਾਈਡਿੰਗ ਹਟਾ ਕੇ ਸਾਈਟ ਤਿਆਰ ਕਰਨੀ



ਮੈਕਗ੍ਰੇਗਰ ਰੋਡ ਦੇ ਪੱਛਮੀ ਪਾਸੇ ਓਵਰਹੈੱਡ ਕਾਰਜ



ਰੇਲ ਗਲਿਆਰੇ ਦੇ ਦਵਾਲੇ ਵਾੜ

# ਮਜ਼ਬੂਤ ਬੁਨਿਆਦਾਂ ਬਣਾਉਣੀਆਂ

ਪੁੱਲ ਬਣਾਉਣ ਤੋਂ ਪਹਿਲਾਂ, ਹਰੇਕ ਪੁੱਲ ਦੇ ਪੀਏਰ ਲਈ ਸਾਨੂੰ ਮਜ਼ਬੂਤ ਬੁਨਿਆਦਾਂ ਰੱਖਣੀਆਂ ਪੈਣਗੀਆਂ। ਅਗਸਤ ਵਿੱਚ ਮੈਕਗ੍ਰੇਗਰ ਰੋਡ, ਮੇਨ ਸਟਰੀਟ ਅਤੇ ਰੇਸਕੋਰਸ ਰੋਡ ਤੇ ਉੱਤੇ ਨਵੇਂ ਰੇਲ ਪੁੱਲ ਲਈ ਬੁਨਿਆਦਾਂ ਉੱਤੇ ਕੰਮ ਸ਼ੁਰੂ ਕਰ ਦਿੱਤਾ। ਹਾਰਡਸਟੈਂਡ ਸੰਸਥਾਪਨ ਅਤੇ ਪਾਇਲਿੰਗ ਕੰਮ ਇਸ ਵਿਚ ਸ਼ਾਮਲ ਹਨ।

## ਹਾਰਡਸਟੈਂਡ ਸੰਸਥਾਪਨ

ਹਾਰਡਸਟੈਂਡ ਸੰਸਥਾਪਨ ਵਿੱਚ ਸ਼ਾਮਲ ਹੈ ਭਾਰੇ ਉਸਾਰੀ ਸਮਾਨ ਲਈ ਸੁਰੱਖਿਅਤ ਅਤੇ ਪੱਧਰਾ ਥਾਂ। ਕਾਰਜਾਂ ਵਿੱਚ ਸ਼ਾਮਲ ਹੈ ਖੁਦਾਈ, ਮਾਲ ਦੀ ਡਲਿਵਰੀ ਅਤੇ ਮਿੱਟੀ ਦੀ ਕੁਟਾਈ ਜ਼ਮੀਨ ਦੀ ਸਥਿਰਤਾ ਲਈ।

ਅਸੀਂ ਮੈਕਗ੍ਰੇਗਰ ਰੋਡ ਅਤੇ ਰੇਸਕੋਰਸ ਰੋਡ ਦੇ ਗਲਿਆਰੇ ਦੁਆਲੇ 74 ਪਾਈਲਸ ਇੰਸਟਾਲ ਕਰਾਂਗੇ। ਪਾਇਲਿੰਗ ਕਾਰਜ ਖ਼ਤਮ ਕਰਨ ਲਈ ਖਾਸ ਮਸ਼ੀਨਾਂ ਦੀ ਲੋੜ ਪਵੇਗੀ, ਅਤੇ ਇਹ ਤਰੱਕੀ ਅਤੇ ਖੜਾਕ ਵੀ ਕਰ ਸਕਦਾ ਹੈ।

## ਪਾਇਲਿੰਗ ਕਾਰਜਵੀ

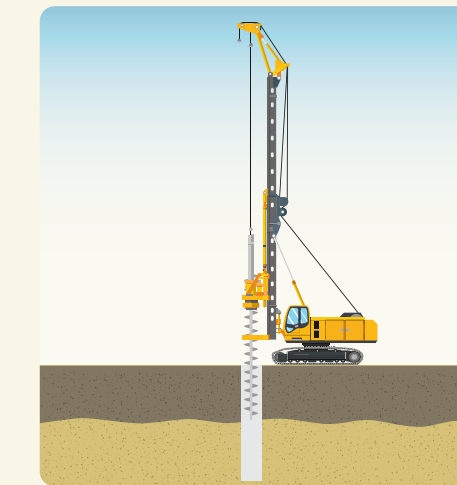
ਪਾਇਲਿੰਗ ਕਾਰਜਵੀ ਵਿਚ ਸ਼ਾਮਲ ਹੈ ਨਵੇਂ ਰੇਲ ਪੁੱਲਾਂ ਦੀ ਉਸਾਰੀ ਲਈ ਧਰਤੀ ਵਿਚਲੀਆਂ ਬੁਨਿਆਦਾਂ ਦੀ ਡਿਵੀਲਿੰਗ। ਕਾਰਜਾਂ ਵਿੱਚ ਸ਼ਾਮਲ ਹੈ ਜ਼ਮੀਨ ਵਿਚ ਗਹਿਰੇ ਮੋਰਿਆਂ ਦੀ ਖੁਦਾਈ। ਇੱਕ ਸਲੰਡਰ ਆਕਾਰ ਸਟੀਲ ਜੰਗਲਾ ਮੋਰੇ ਵਿੱਚ ਵਾੜਿਆ ਜਾਂਦਾ ਹੈ ਅਤੇ ਢੇਰੀ ਬਣਾਉਣ ਲਈ ਕੰਕਰੀਟ ਭੋਲਿਆ ਜਾਂਦਾ ਹੈ।

ਜਦੋਂ ਪਾਇਲਿੰਗ ਕਾਰਜ ਖ਼ਤਮ ਹੋ ਜਾਣਗੇ, ਰੇਲ ਪੁੱਲ ਅਤੇ ਉਚੇ ਚੁੱਕੇ ਢਾਂਚੇ ਸੱਥ ਨੂੰ ਵਿੱਖਣ ਯੋਗ ਹੋ ਜਾਣਗੇ।

ਅਸੀਂ ਇਹ ਰੇਲ ਪੁੱਲ ਕਿਵੇਂ ਬਣਾਵਾਂਗੇ ਬਾਰੇ ਜਾਨਣ ਲਈ, ਸਾਡੀ ਫੈਕਟਸ਼ੀਟ ਪੜਨ ਲਈ QR ਕੋਡ ਸਕੈਨ ਕਰੋ।

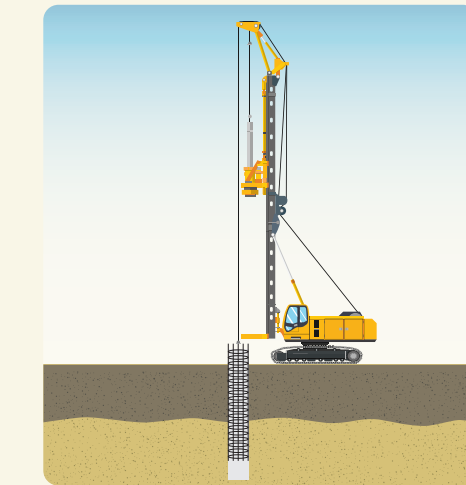


# ਪਾਇਲਿੰਗ ਦੀ ਕਦਮ ਕਦਮ ਤੇ ਗਾਈਡ



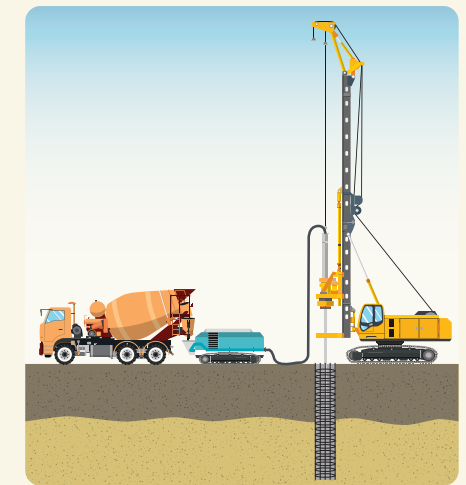
## ਮੋਰੇ ਡਰਿੱਲ ਕਰਨੇ

ਨਵੇਂ ਰੇਲ ਪੁੱਲ ਦੀ ਸਾਰੀ 35 ਮੀਟਰ ਲੰਬਾਈ ਉੱਤੇ ਗੋਲ ਮੋਰੇ ਡਰਿੱਲ ਕਰਨੇ। ਫੇਰ ਮਿੱਟੀ ਨੂੰ ਸਥਿਰ ਕਰਨ ਲਈ ਇੱਕ ਤਰਲ ਗ੍ਰੂਂਦ ਪਾਈ ਜਾਵੇਗੀ।



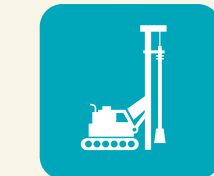
## ਸਟੀਲ ਰੇਇੰਫੋਰਸਮੇਂਟ

ਪਾਇਲ ਨੂੰ ਥੱਲ ਅਤੇ ਮਜ਼ਬੂਤੀ ਦੇਣ ਲਈ ਇੱਕ ਸਲੰਡਰ ਆਕਾਰ ਸਟੀਲ ਜੰਗਲਾ ਮੋਰੇ ਵਿੱਚ ਵਾੜਿਆ ਜਾਂਦਾ ਹੈ।



## ਕੰਕਰੀਟ ਬੈਕਫਿੱਲ

ਮੋਰੇ ਵਿੱਚ ਕੰਕਰੀਟ ਪੰਪ ਕੀਤਾ ਜਾਂਦਾ ਹੈ ਅਤੇ ਸੁੱਕਣ ਲਈ ਛੱਡ ਦਿੱਤਾ ਜਾਂਦਾ ਹੈ। ਇੱਕ ਵਾਰ ਜਦੋਂ ਕੰਕਰੀਟ ਸੁੱਕ ਜਾਵੇ, ਤਾਂ ਪੂਰੇ ਲੈਵਲ ਤੋਂ ਪਾਇਲ ਕੱਟ ਦਿੱਤਾ ਜਾਂਦਾ ਹੈ ਪੀਏਰ ਦੇ ਸੰਸਥਾਪਨ ਦੀ ਸੁਰੂਆਤ ਲਈ। ਪਾਇਲਾਂ ਨਵੇਂ ਪੁੱਲ ਦੇ ਭਾਰ ਨੂੰ ਥੱਲ ਦੇਣਗੀਆਂ।



## ਰਪੀਟ

ਜਦੋਂ ਤੱਕ ਅਸੀਂ ਰੇਲ ਪੁੱਲ ਦੇ ਨਾਲ ਨਾਲ 74 ਪਾਇਲਾਂ ਦੇ ਜੋੜ ਤੱਕ ਨਹੀਂ ਪਹੁੰਚ ਜਾਂਦੇ ਇਹ ਕਿਰਿਆ ਜਾਰੀ ਰਹੇਗੀ।