

# Διαμόρφωση ενός λαμπρού μέλλοντος για ακμάζουσες συνοικίες γύρω από έξι νέους σταθμούς

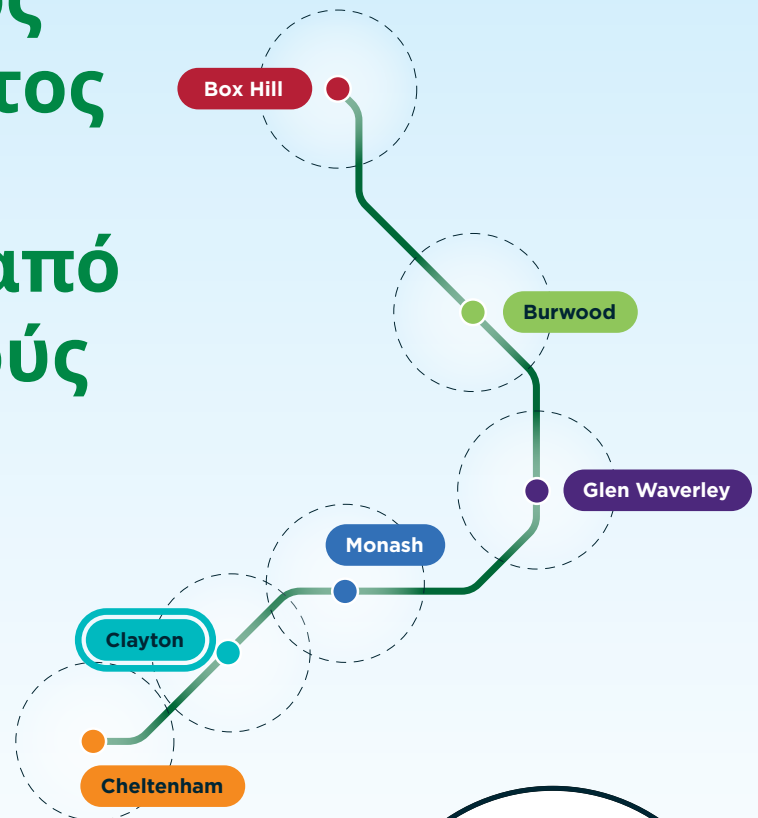
Ο Προαστιακός Περιφερειακός Σιδηρόδρομος δεν θα μεταμορφώσει μόνο το δίκτυο των δημόσιων συγκοινωνιών μας – θα συμβάλει στη διαμόρφωση του τρόπου με τον οποίο θα αναπτύσσεται η Μελβούρνη τις επόμενες δεκαετίες.

Αυτή είναι μια συναρπαστική ευκαιρία για τον σχεδιασμό του μέλλοντος των συνοικιών γύρω από τους σταθμούς SRL – για τη δημιουργία ακμαζόντων κέντρων με ποιοτικές επιλογές στέγασης, υπηρεσίες και ευκαιρίες απασχόλησης κοντά στο σπίτι σας.

Διαβάστε τα προσχέδια οραμάτων που περιγράφουν προκαταρκτικές ιδέες και ευκαιρίες για κάθε τοπική περιοχή.

Λάβετε ενεργό μέρος στέλνοντάς μας τα σχόλιά σας και συμβάλλοντας στην ανάπτυξη ενός κοινού οράματος – αξιοποιώντας τα δυνατά σημεία και τα χαρακτηριστικά αυτών των τοπικών συνοικιών.

Τα σχόλια από τους κατοίκους, τους εμπόρους και τους οργανισμούς των περιοχών θα διαμορφώσουν τον στρατηγικό μακροπρόθεσμο σχεδιασμό για το **Cheltenham**, το **Clayton**, το **Monash**, το **Glen Waverley**, το **Burwood** και το **Box Hill**.



## Η Βικτώρια και η Μελβούρνη αναπτύσσονται ραγδαία

Η Βικτώρια αναμένεται να φιλοξενεί περίπου 11 εκατομμύρια ανθρώπους τη δεκαετία του 2050, ενώ έως και 9 εκατομμύρια από αυτούς θα εδρεύουν στη Μελβούρνη. Αυτό είναι το ίδιο μέγεθος που έχει το Λονδίνο σήμερα.

Το ακτινωτό μητροπολιτικό σιδηροδρομικό μας δίκτυο δεν υποστηρίζει μια αναπτυσσόμενη πόλη. Ιστορικά, η Μελβούρνη έχει αναπτυχθεί στις παρυφές της. Και όσο περισσότερο εξαπλώνεται μια πόλη, τόσο λιγότερο κατοικήσιμη γίνεται.

Η σύνδεση των προαστίων μας θα φέρει τους ανθρώπους εκεί που πρέπει να πάνε – στο πανεπιστήμιο και στο σχολείο, στα ιατρικά ραντεβού και στην εργασία – και θα βοηθήσει τη Μελβούρνη να γίνει μια «πόλη κέντρων».

Απαιτείται λεπτομερής και προσεκτικός σχεδιασμός για να μπορέσουν οι περιοχές γύρω από τους νέους σταθμούς να αξιοποιήσουν τα υπάρχοντα πλεονεκτήματα αυτών των προαστίων και να διασφαλίσουν ότι αυτές οι κοινότητες θα συνεχίσουν να ευδοκίμουν στο μέλλον.

# Βοηθήστε μας να διαμορφώσουμε ένα όραμα για το Clayton του αύριο



## Ένα προσχέδιο οράματος για το Clayton

Το Clayton θα είναι μια φιλόξενη, εκλεκτική και κοσμοπολίτικη περιοχή με έναν ζωντανό κεντρικό δρόμο στην καρδιά της - εμποτισμένο με τον χαρακτήρα του εξαιρετικού διεθνούς φαγητού, των ανεξάρτητων εμπορών και της τοπικής δημιουργικότητας.

Με προσεκτικό σχεδιασμό και ανάπτυξη, το κέντρο της πόλης του Clayton θα βασιστεί στον υπάρχοντα χαρακτήρα και το πνεύμα της κοινότητας.

Το Clayton είναι ένα μέρος με ένα πλούσιο μείγμα δραστηριοτήτων που το καθιστούν ένα ελκυστικό μέρος για να ζήσετε, να εργαστείτε και να επισκεφθείτε.

Ένα πρόγραμμα αστικής αναβάθμισης έχει ως αποτέλεσμα έναν φιλόξενο, άνετο χώρο με ισχυρή ταυτότητα. Με όλο και πιο καταπράσινους δρόμους και ένα δίκτυο ανοιχτών χώρων που ενθαρρύνουν το παιχνίδι, το Clayton είναι ένα εξαιρετικό μέρος για πεζοπορία και ποδηλασία.

Η δημιουργία βιώσιμων γειτονιών με υπέροχους χώρους αναψυχής και περισσότερα καταλύματα που ταιριάζουν σε ντόπιους διαφορετικών ηλικιών και πολιτισμών θα κάνει το Clayton ένα ζωντανό μέρος για να ζήσετε χωρίς αποκλεισμούς.

Το Clayton θα είναι ένα σημαντικό κέντρο απασχόλησης και κοινοτικών υπηρεσιών. Ο παγκοσμίως κορυφαίος κόμβος υπηρεσιών υγείας του θα προσφέρει εξαιρετική φροντίδα.

Η περιφέρεια συγκεντρώνει ερευνητικά ιδρύματα, μεγάλα νοσοκομεία και εμπορικές επιχειρήσεις, καθιστώντας την έναν χώρο επιχειρηματικής ενέργειας.

Η καλύτερη συνδεσιμότητα θα φέρει κοντά τις κοινότητες, τους πολιτισμούς, τις επιχειρήσεις και τις υπηρεσίες στο Clayton, ενισχύοντας τη ζωντανή κουλτούρα του.

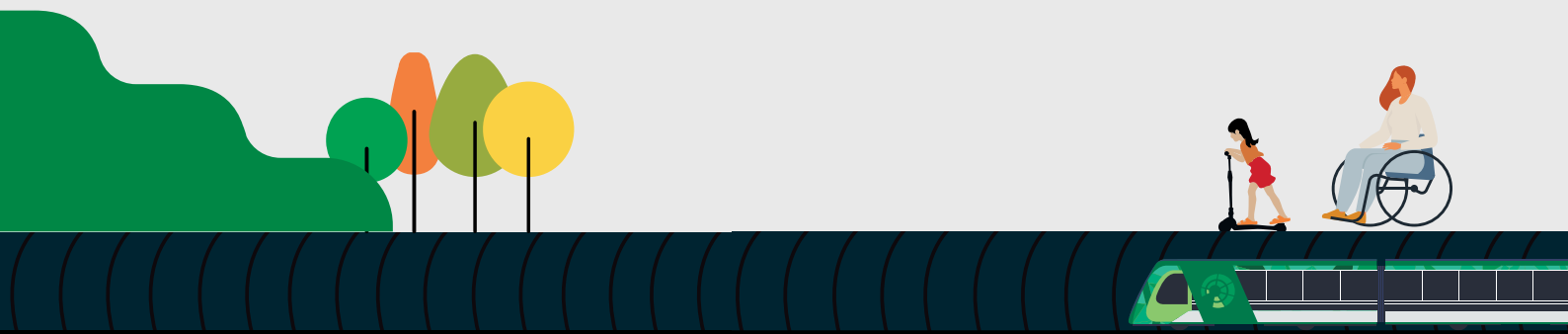




## Τα σχόλιά σας είναι σημαντικά

Αυτό είναι το προσχέδιο του οράματος για το Clayton που περιγράφει τις προκαταρκτικές ιδέες, τις ευκαιρίες και τα σχέδια για την περιφέρεια του σταθμού.

Μόλις μάθετε για το όραμα για την περιοχή σας, βεβαιωθείτε ότι μας δίνετε τα σχόλιά σας – οι ιδέες σας θα βοηθήσουν στη διαμόρφωση του στρατηγικού μακροπρόθεσμου σχεδιασμού για το Clayton.



## Συχνές ερωτήσεις

### Τι είναι περιφέρεια;

Περιφέρεια είναι μια περιοχή ή μια ομάδα συνοικιών με κοινή ιστορία και μελλοντικό ρόλο. Είναι κοινωνικά και οικονομικά οικοσυστήματα με σαφή ταυτότητα και αίσθηση του τόπου. Οι περιφέρειες μπορούν να καλύπτουν μια μεγάλη περιοχή, όπως τα Docklands στη Μελβούρνη, ή να έχουν συγκεκριμένη χρήση ή κοινό σκοπό, όπως το Arts Precinct.

### Τι είναι τα προσχέδια οραμάτων;

Η Αρχή Προαστιακού Περιφερειακού Σιδηροδρόμου (SRLA) έχει αναπτύξει προσχέδια οραμάτων για κάθε περιφέρεια με βάση τις προτεραιότητες και τα σχόλια που έχουν συγκεντρωθεί εδώ και πολλά χρόνια. Τα οράματα εντοπίζουν τομείς ευκαιριών, προκαταρκτικές ιδέες και προσχέδια περιφερειών που συνδέουν τον χώρο σήμερα με το πώς θα μπορούσε να μοιάζει στο μέλλον.

Με απλά λόγια, τα προσχέδια οραμάτων είναι αυτό που περιμένουμε να είναι η περιφέρεια στο μέλλον. Οι τομείς ευκαιριών και ιδεών που εκτίθενται στα προσχέδια οραμάτων και στα σχέδια περιφερειών είναι τα μονοπάτια που θα καθοδηγήσουν τον τρόπο με τον οποίο ο SRL μεταμορφώνει τις υπάρχουσες συνοικίες με την πάροδο του χρόνου.

### Πώς μπορώ να συμμετάσχω;



Μπορείτε να διαβάσετε το προσχέδιο του οράματος περιφέρειας για κάθε συνοικία, μαζί με προκαταρκτικές ιδέες και περιοχές ευκαιριών.

Απλώς στείλτε τα σχόλιά σας μέσω email στη διεύθυνση [visionfeedback@srla.vic.gov.au](mailto:visionfeedback@srla.vic.gov.au).

Μπορείτε να κατεβάσετε το πλήρες προσχέδιο του οράματος για την περιφέρεια στη διεύθυνση [suburbanrailloop.vic.gov.au/draft-precinct-vision](http://suburbanrailloop.vic.gov.au/draft-precinct-vision)



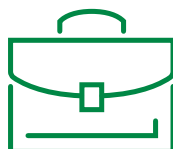
# Ένας χώρος όπου οι άνθρωποι λατρεύουν να ζουν, να εργάζονται και να επισκέπτονται

Η μελλοντική αλλαγή στο Clayton θα καθοδηγείται από στρατηγικό σχεδιασμό που διασφαλίζει τη μακροπρόθεσμη επιτυχία.

Οι ευρύτερες περιοχές γύρω από τους νέους σταθμούς του Προαστιακού Περιφερειακού Σιδηροδρόμου (SRL) μπορούν να εξελιχθούν με ευκαιρίες σχεδιασμού και χρήσης γης για να αποδεσμευθεί χώρος και να ικανοποιηθούν οι ανάγκες της αναπτυσσόμενης κοινότητάς μας.



Χώροι για διάφορα καταστήματα λιανικής, εμπορικά και βιομηχανικά καταστήματα



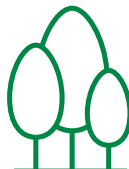
Χώροι για αυξημένες ευκαιρίες απασχόλησης, επιχειρήσεων και θέσεων εργασίας



Χώροι για την ανάπτυξη της υγείας, της εκπαίδευσης και της έρευνας



Σημεία αλλαγής για περισσότερα κτήρια στέγασης και μικτής χρήσης κατάλληλα για την τοποθεσία



Χώροι για πάρκα, κήπους, δέντρα και διαμόρφωση τοπίου



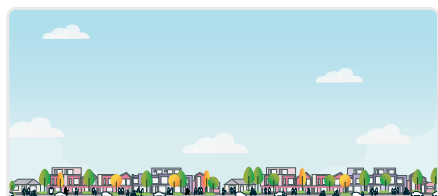
Χώροι για καλύτερες πεζοπορικές, ποδηλατικές και συγκοινωνιακές συνδέσεις

## Τι είδους αλλαγή θα μπορούσε να συμπεριληφθεί στο νέο σχέδιο της περιφέρειας σταθμού;

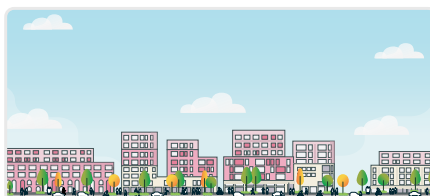
Μεσαία

Μεγαλύτερη

Σημαντική



Μεγαλύτερη ποικιλία κατοικιών, που περιλαμβάνει μεζονέτες (townhouses), ημιανεξάρτητες κατοικίες και διαμερίσματα. Ενδεικτικά μόνο.



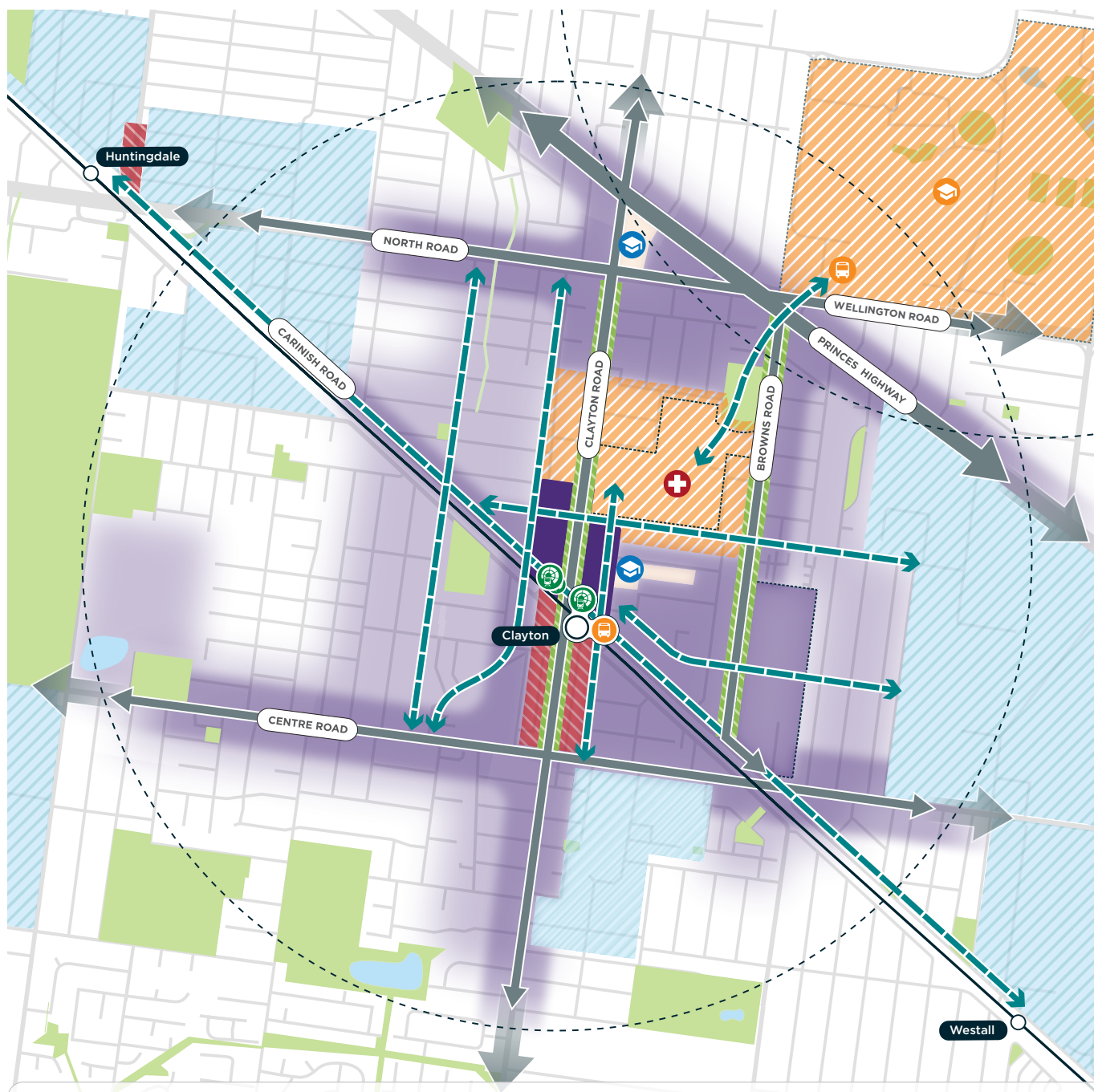
Μεγαλύτερη ποικιλία τύπων στέγασης, που περιλαμβάνει μεζονέτες (townhouses), ημιανεξάρτητες κατοικίες και διαμερίσματα σε ιδιαίτερα προσβάσιμες περιοχές. Ενδεικτικά μόνο.



Συνοικίες μικτής χρήσης που θα περιλαμβάνουν ψηλότερα κτίρια και αναβαθμισμένους δημόσιους χώρους. Ενδεικτικά μόνο.

## Πού θα μπορούσε να συμπεριληφθεί αλλαγή στο νέο σχέδιο της περιφέρειας σταθμού;

Αυτή είναι μια οπτική αναπαράσταση του Προσχεδίου Οράματος Περιφέρειας Σταθμού. Προσδιορίζει πού είναι πιθανό να συμβούν αλλαγές καθώς το Clayton μεγαλώνει.



Διαφοροποίηση Χρήσεων Λιανικής Πώλησης και Εμπορικών

Εντατικοποίηση της Απασχόλησης (Εμπορικής και Βιομηχανικής)

Υποστήριξη της Ανάπτυξης της Υγείας, της Εκπαίδευσης και της Έρευνας

Κύρια Τοποθεσία

Ανοιχτός Χώρος

Υδάτινος Δρόμος

Ακτίνα 1600μ γύρω από τον Σταθμό του Ανατολικού SRL

Δρόμοι

Σιδηρόδρομος

Σταθμός Ανατολικού SRL

Σταθμός Λεωφορείων

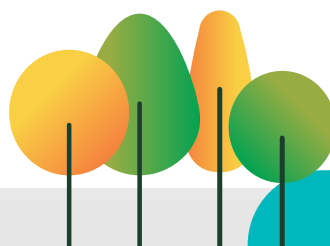
Βασικές Διαπεριφερειακές Συνδέσεις

Πιθανός Ενισχυμένος Διάδρομος

Σχολεία Πρωτοβάθμιας και Δευτεροβάθμιας Εκπαίδευσης

Τριτοβάθμια Εκπαίδευση

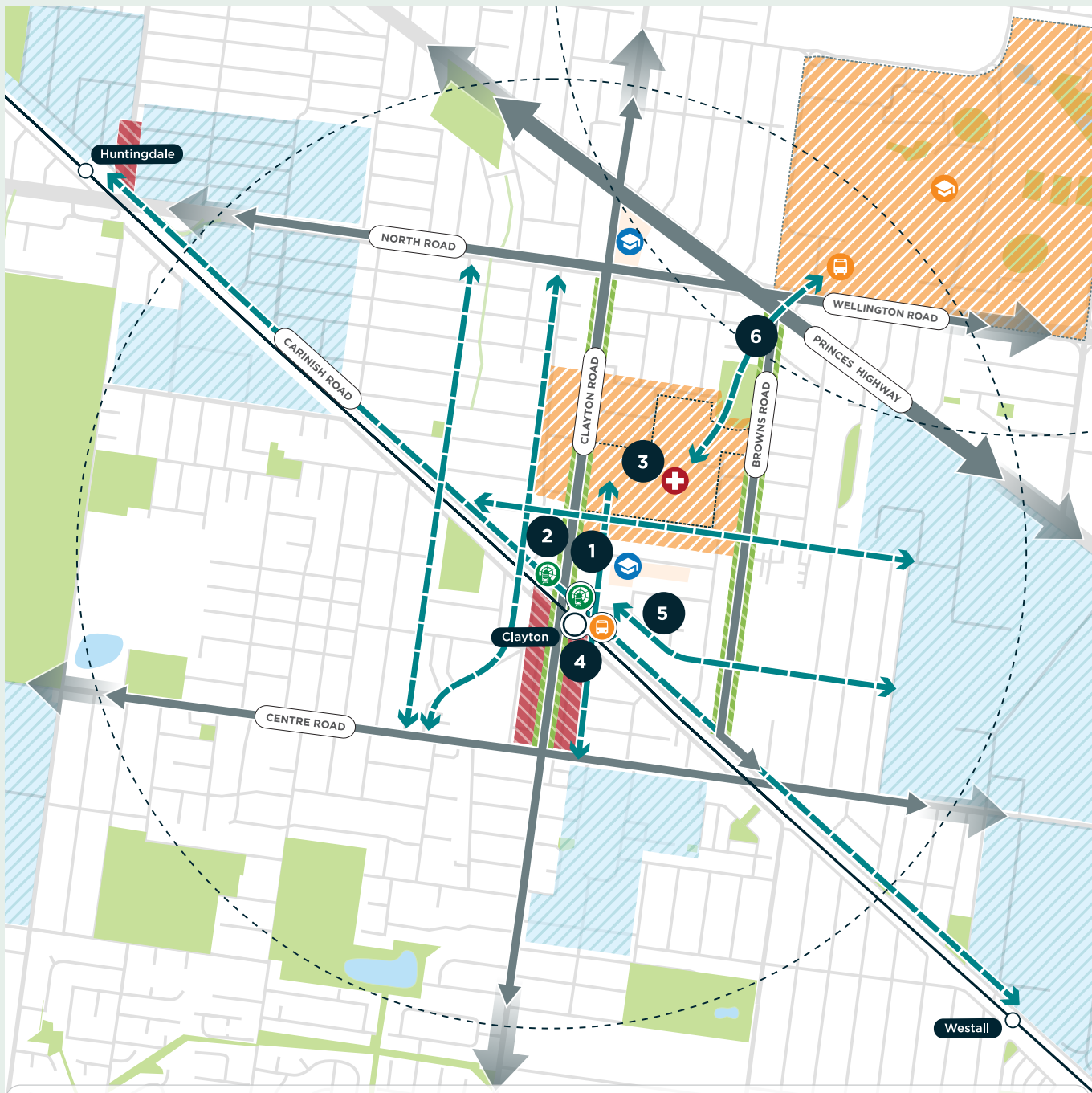
Νοσοκομείο





# Προκαταρκτικές ιδέες

Οι προκαταρκτικές ιδέες για το Clayton αποτελούν σημείο εκκίνησης για συζήτηση στην κοινότητα. Προτείνουν κάποιες πιθανές αλλαγές στην περιφέρεια που θα βοηθήσουν στην υλοποίηση του Οράματος για το Clayton.



	Διαφοροποίηση Χρήσεων Λιανικής Πώλησης και Εμπορικών		Κύρια Τοποθεσία		Σιδηρόδρομος		Σχολεία Πρωτοβάθμιας και Δευτεροβάθμιας Εκπαίδευσης
	Εντατικοποίηση της Απασχόλησης (Εμπορικής και Βιομηχανικής)		Ανοιχτός Χώρος		Σταθμός Ανατολικού SRL		Τριτοβάθμια Εκπαίδευση
	Υποστήριξη της Ανάπτυξης της Υγείας, της Εκπαίδευσης και της Έρευνας		Υδάτινος Δρόμος		Σταθμός Λεωφορείων		Νοσοκομείο
			Ακτίνα 1600μ γύρω από τον Σταθμό του Ανατολικού SRL		Βασικές Διαπεριφερειακές Συνδέσεις		Προκαταρκτικές Ιδέες
			Δρόμοι		Πιθανός Ενισχυμένος Διάδρομος		

**1****Ανοικοδόμηση του σταθμού SRL**

Ανοικοδόμηση της περιοχής του σταθμού με αυξημένα ύψη και πυκνότητα κτηρίων σε κατάλληλες τοποθεσίες γύρω από τον σταθμό, μαζί με την Ανοικοδόμηση Επάνω από τον Σταθμό (Over Station Development). Επέκταση της υπάρχουσας λωρίδας καταστημάτων λιανικής πώλησης στην οδό Clayton Road βόρεια της σιδηροδρομικής γραμμής για την υποστήριξη μεγαλύτερης μικτής χρήσης σε μια ευρύτερη περιοχή γύρω από τον σταθμό.

**2****Βελτίωση των συνδέσεων Βορρά-Νότου για την ενίσχυση της εμπειρίας του χρήστη**

Μετατροπή του Clayton σε συγκοινωνιακό υπερκόμβο για τη νοτιοανατολική περιοχή της Μελβούρνης και την περιοχή Girrsland, με την ενσωμάτωση υπηρεσιών μετρό και περιφερειακών τρένων με υπηρεσίες λεωφορείων και πεζοπορικές και ποδηλατικές διαδρομές. Βελτίωση του τοπίου και προτεραιότητα στις ανάγκες των πεζών και των ποδηλατών, βελτιώνοντας ιδιαίτερα τις συνδέσεις με το Ιατρικό Κέντρο Monash.

**3****Επέκταση της περιφέρειας υπηρεσιών υγείας για την υποστήριξη της ομαδοποίησης των υγειονομικών και κοινοτικών υπηρεσιών**

Υποστήριξη της ανάπτυξης βασικών πολύτιμων στοιχείων στον τομέα της υγείας και ενθάρρυνση συγκέντρωσης διάφορων υπηρεσιών υγείας και κοινοτικών υποδομών γύρω από το Ιατρικό Κέντρο Monash. Δημιουργία ασφαλών και προσβάσιμων περιβαλλόντων για όσους εργάζονται στο Clayton, συμπεριλαμβανομένων των εργαζομένων σε βάρδιες.

**4****Υποστήριξη της εντατικοποίησης των πυρήνων απασχόλησης για τη στήριξη των τοπικών επιχειρήσεων**

Συγκέντρωση της ανάπτυξης σε περιοχές απασχόλησης με τη μεγαλύτερη προσβασιμότητα γύρω από τον συγκοινωνιακό υπερκόμβο, υποστηρίζοντας παράλληλα την ανάπτυξη στον πυρήνα απασχόλησης της Audsley Street. Βελτίωση των συνδέσεων Ανατολής-Δύσης μεταξύ του σταθμού και της Βιομηχανικής Περιφέρειας Clayton και ενθάρρυνση νέων και ποικίλων ευκαιριών απασχόλησης στο Huntingdale και κατά μήκος της οδού Carinish Road.

**5****Σύνδεση στρατηγικών τοποθεσιών με τον σταθμό για τη βελτίωση των συνδέσεων**

Ενθάρρυνση της ποικιλομορφίας και της πυκνότητας των κατοικιών σε στρατηγικές τοποθεσίες μεταξύ του σταθμού και του οικοπέδου της PMP Printing, με βελτιωμένες συνδέσεις κατά μήκος αυτού του διαδρόμου. Βελτίωση των συνδέσεων μεταξύ των οδών Browns Road και Centre Road, του Ιατρικού Κέντρου Monash και του Πανεπιστημίου Monash.

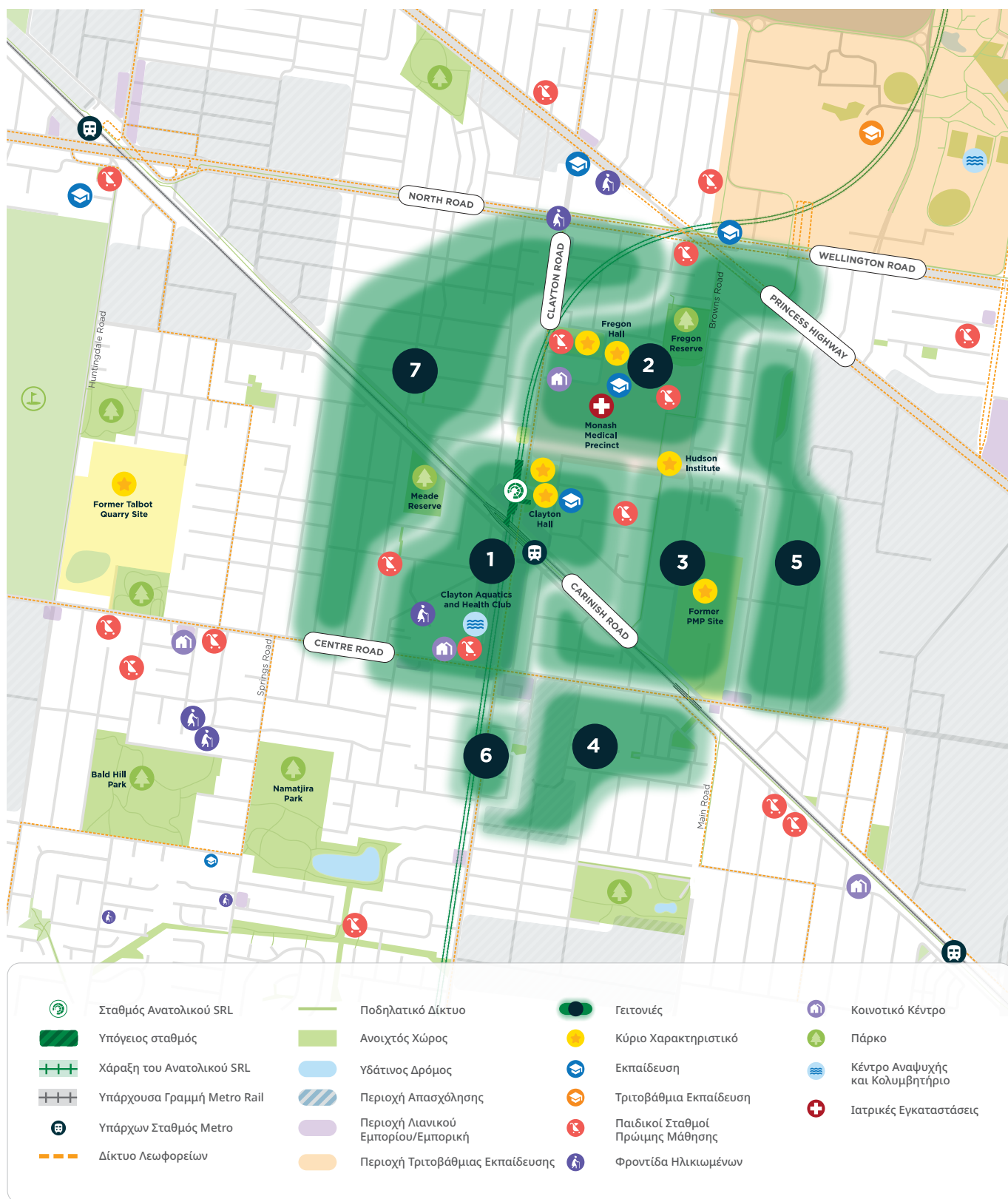
**6****Προσδιορισμός των συνδέσεων μεταξύ Clayton και Monash για τη βελτίωση της συνδεσιμότητας**

Βελτίωση των συνδέσεων μεταξύ του σταθμού και του Ιατρικού Κέντρου Monash και του Πανεπιστημίου Monash, που μπορούν να χρησιμοποιηθούν με ασφάλεια ανά πάσα στιγμή. Διερεύνηση επιλογών για βελτιωμένες διαβάσεις πεζών και ποδηλατών στις οδούς Dandenong Road και Wellington Road, για τη βελτίωση των συνδέσεων μεταξύ των Περιφερειών Monash και του Σταθμού SRL του Clayton.



# Περιοχές ευκαιριών

Οι παρακάτω περιοχές επισημαίνουν τα σημεία όπου είναι πιθανό να επέλθουν αλλαγές στο Clayton και προσφέρουν ευκαιρίες για την υποστήριξη της ανάπτυξης και την παροχή οφελών σε ολόκληρη την κοινότητα.





### 1 Κεντρικό Clayton

Το Clayton θα μπορούσε να φιλοξενήσει περισσότερα κτήρια εμπορικής χρήσης και ευκαιρίες λιανικής. Οι βελτιώσεις στην οδό Clayton Road θα το καταστήσουν ένα πιο ελκυστικό, ασφαλές μέρος για επίσκεψη μέρα ή νύχτα, ενισχύοντας τη νυχτερινή οικονομία και υποστηρίζοντας περισσότερες κατοικίες στις κοντινές κατοικημένες περιοχές.

### 2 Συνοικία Υπηρεσιών Υγείας

Η βελτίωση των συνδέσεων μεταξύ Monash και Clayton θα επιτρέψει σε περισσότερες επιχειρήσεις να εγκατασταθούν στην περιοχή, δημιουργώντας θέσεις εργασίας και υποστηρίζοντας τη συνεχή ανάπτυξη των εγκαταστάσεων έρευνας και υγείας. Η φύτευση περισσότερων δέντρων και η βελτίωση των χώρων πρασίνου, όπως το Fregon Reserve, θα κάνουν το Clayton ακόμη πιο ελκυστικό για τους ανθρώπους που εργάζονται και σπουδάζουν εκεί. Θα μπορούσαν επίσης να υποστηριχθούν διαφοροποιημένες επιλογές στέγασης.

### 3 Κεντρική Ζώνη Οικιστικής Χρήσης

Με τη στενή γειτνίασή της με το Κεντρικό Clayton, αυτή η περιοχή θα μπορούσε να υποστηρίξει την οικιστική ανάπτυξη μεσαίας κλίμακας κοντά σε υπηρεσίες και απασχόληση. Οι καλοί δημόσιοι χώροι, όπως αυτοί κατά μήκος του Μονοπατιού Djerring, θα μπορούσαν να προωθήσουν δραστηριότητες υγείας και αναψυχής.

### 4 Οδός Audsley Street

Αυτή η περιοχή θα προσφέρει πρωτίστως αύξηση της τοπικής απασχόλησης με τη μετάβαση σε επιχειρήσεις που βασίζονται στη γνώση και θέσεις εργασίας στον τομέα της μεταποίησης. Θα υπάρξει οικιστική εντατικοποίηση των κατάλληλων χώρων, υποστηριζόμενη από νέες συνδέσεις Ανατολής-Δύσης και με επέκταση του φιλόξενου οδικού τοπίου της οδού Clayton Road και της "κυψέλης" λιανικής πώλησης και κοινοτικής δραστηριότητας νοτιότερα.

### 5 Άκρη του Clayton

Θα συνεχίσει να λειτουργεί ως μεταβατική ζώνη μεταξύ των δραστηριοτήτων απασχόλησης στα ανατολικά και των υπηρεσιών στα δυτικά. Μεγαλύτερη επιλογή στέγασης θα μπορούσε να προσφερθεί μέσω οικιστικής ανάπτυξης μεσαίας πυκνότητας. Περισσότερα δέντρα θα φυτευτούν κατά μήκος της οδού Evelyn Street για να δημιουργήσουν ένα δροσερό και άνετο περιβάλλον, συμπληρώνοντας ανοιχτούς χώρους για αναψυχή και παιχνίδι.

### 6 Κεντρικά Νότια

Αυτή είναι μια καλά συνδεδεμένη τοποθεσία με τη δυνατότητα να παρέχει περισσότερες κατοικίες με μια σειρά από επιλογές στέγασης.

### 7 Ζώνη Οικιστικής Χρήσης Meade Reserve και Βόρεια Άκρη του Clayton

Οι τοποθεσίες που βλέπουν στον ανοιχτό χώρο μπορούν να προσφέρουν ευκαιρίες για στέγαση υψηλότερης πυκνότητας, προσφέροντας ποικίλες επιλογές στέγασης. Όντας κοντά στο Κεντρικό Clayton, αυτή η περιοχή θα επωφεληθεί από μια αναζωογονημένη ημερήσια και νυχτερινή οικονομία σε κοντινές περιοχές. Χώροι πρασίνου, όπως μικρά πάρκα ("τσέπης"), θα συνεχίσουν να ωφελούν τους κατοίκους.

## Πείτε τη γνώμη σας

Αν θέλετε να δώσετε σχόλια σχετικά με το προσχέδιο του οράματος για την περιφέρεια του σταθμού, τις προκαταρκτικές ιδέες και τις περιοχές ευκαιριών, στείλτε email στη διεύθυνση [visionfeedback@srla.vic.gov.au](mailto:visionfeedback@srla.vic.gov.au).

Μπορείτε να κατεβάσετε το πλήρες προσχέδιο του οράματος για την περιφέρεια στη διεύθυνση [suburbanrailloop.vic.gov.au/draft-precinct-vision](http://suburbanrailloop.vic.gov.au/draft-precinct-vision)



### Περιφέρειες σταθμών Ανατολικού SRL

Cheltenham

Clayton

Monash

Glen Waverley

Burwood

Box Hill

### Περισσότερες πληροφορίες

Για να μάθετε περισσότερα για τον Suburban Rail Loop (Προαστιακό Περιφερειακό Σιδηρόδρομο):

➤ [suburbanrailloop.vic.gov.au](http://suburbanrailloop.vic.gov.au)

✉ [contact@srla.vic.gov.au](mailto:contact@srla.vic.gov.au)

☎ 1800 105 105 (24 ώρες την ημέρα, 7 ημέρες την εβδομάδα)

Suburban Rail Loop Authority  
PO Box 24214, Melbourne VIC 3001



Υπηρεσία Διερωτήσεων (03) 9209 0147

Πρέπει να σημειωθεί ότι αυτές οι πληροφορίες είναι επίκαιρες κατά τη στιγμή της εκτύπωσης, ωστόσο μπορεί να υπάρξουν αλλαγές. Παρακαλούμε επισκεφθείτε την ιστοσελίδα [suburbanrailloop.vic.gov.au](http://suburbanrailloop.vic.gov.au) για τις τελευταίες ενημερώσεις