

为六个新车站 附近的繁荣社区 塑造光明未来

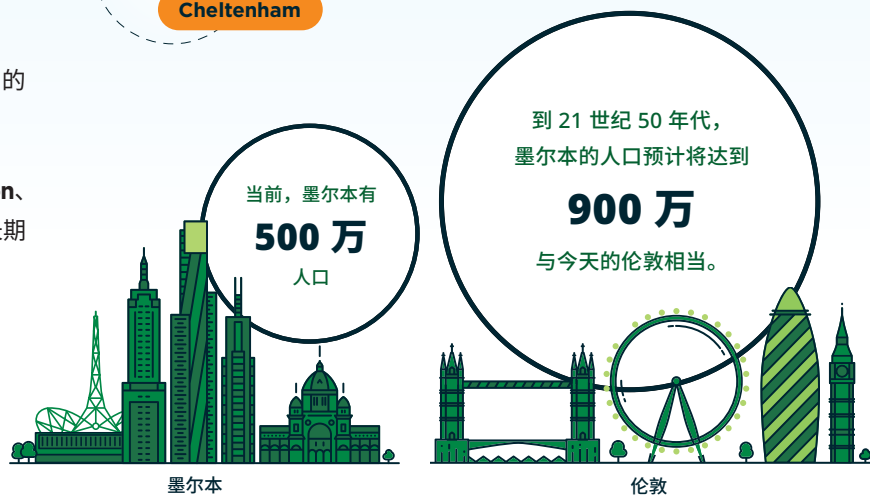
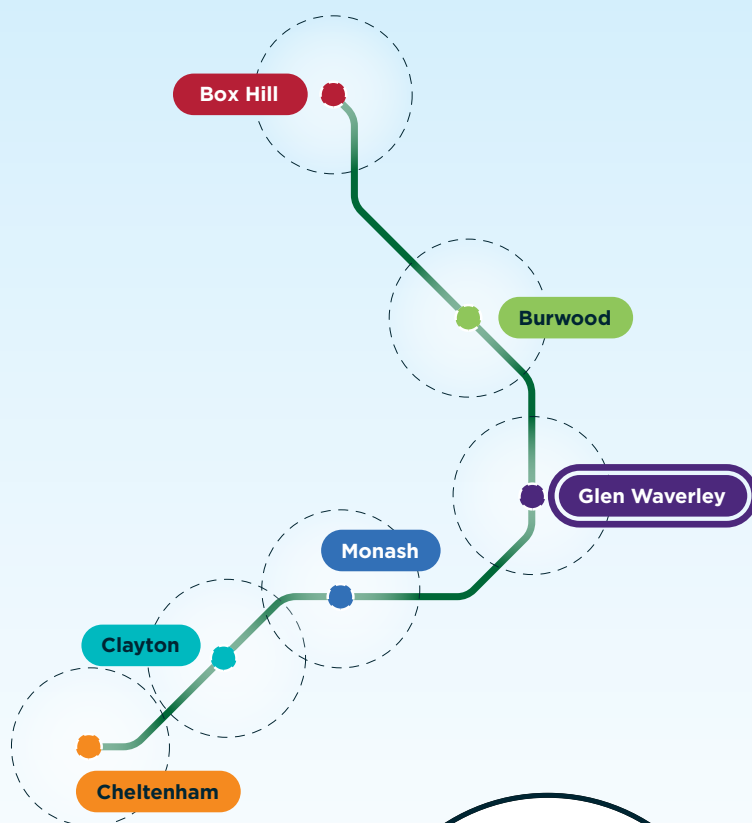
近郊铁路环线 (Suburban Rail Loop) 不仅将改变我们的公共交通网络, 还将帮助塑造墨尔本未来几十年的发展方式。

这是一个令人兴奋的机会, 可以规划 SRL 车站周围社区的未来——建设繁荣的中心, 提供优质住房选择, 家附近的服务和就业机会。

阅读概述每个地区初步构想和机会的愿景草案。

积极参与, 向我们发送您的反馈, 并帮助我们建立共同的愿景——利用这些当地社区的优势和特点。

当地居民、商人和组织的反馈将为 Cheltenham、Clayton、Monash、Glen Waverley、Burwood 和 Box Hill 的长期战略规划提供信息。



维多利亚州和墨尔本正在迅速发展

据预测, 到本世纪 50 年代, 维多利亚州的人口将达到 1100 万左右, 其中墨尔本的人口将达到 900 万。这与今天的伦敦相当。

我们的“枢纽辐射式”大都市铁路网无法支撑一个不断发展的城市。从历史上看, 墨尔本一直在往其边缘地区发展。城市扩张得越大, 就越不适宜居住。

连接我们的郊区将把人们送到他们需要去的地方——大学和学校、诊所医院和工作地点——并帮助墨尔本成为一个“多中心城市”。

我们需要详细和周到的规划, 使新车站周围的区域能够建立在这类郊区的现有优势上, 并确保这些社区在未来继续繁荣发展。

帮助我们塑造

Glen Waverley

的未来愿景



Glen Waverley 愿景草案

Glen Waverley 将成为一个蓬勃发展的多元文化社区所在地, 为其不断增长的人口提供所需的工作机会和生活方式。

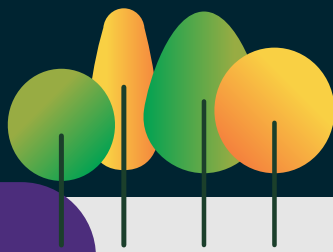
多种多样的住宿选择意味着人们可以留在他们热爱的社区, 无论他们处于什么生活阶段。在建设新住房的同时, 还将增加自然栖息地和开放空间, 支持积极健康的生活方式。

郊区铁路环线 (SRL) 意味着 Glen Waverley 的居民将能够在离家更近的地方拥有他们所需的一切。在郊区发展的同时, 改善步行和自行车的选择将鼓励人们把车留在家里。

新的交通网络将为 Glen Waverley 创造新的就业机会。居民将能前往 Clayton、Monash 或 Box Hill 的工作场所, 其它区域的居民也能来到 Glen Waverley 工作、学习和娱乐。该辖区的南部将成为一个商业目的地, 并拥有蓬勃发展的商业社区。

新车站附近将建设一个充满活力的广场, 成为振兴市中心的核​​心。凭借 Kingsway 的活力, 这里将成为庆祝活动、文化活动和社区聚会的场所。到了夜晚, 市中心会因餐馆、小酒馆和酒吧而变得充满活力。

SRL 将为 Glen Waverley 提供机会, 使其成为一个充满活力和多样化的辖区, 并提供多样化和可负担的住房。

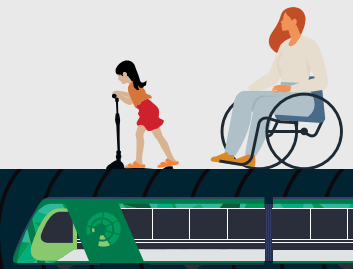




您的反馈非常重要

这份文件是 Glen Waverley 的愿景草案,概述了初步构想、机会和辖区规划。

您了解了当地愿景之后,请务必向我们提供您的反馈——您的意见将为 Glen Waverley 的长期战略规划提供有用信息。



常见问题

什么是辖区?

辖区是指具有共同历史和未来角色的区域或一组街区。它们是具有明确身份和地方感的社会和经济生态系统。辖区可以覆盖一个较大的区域,例如墨尔本的 Docklands,也可以具有特定用途或共同目的,例如艺术辖区。

什么是愿景草案?

郊区铁路环线管理局 (SRLA) 根据多年来收集的优先事项和反馈意见,为每个辖区的建筑制定了愿景草案。这些愿景确定了机会领域,初步构想和辖区规划草案,将今天的地方与未来的愿景联系起来。

简而言之,愿景草案就是我们对这个辖区未来的期望。愿景和辖区规划草案中提出的机会领域和构想是指导 SRL 如何随着时间的推移改造现有街区的途径。

我该如何参与?



您可以阅读每个街区的辖区愿景草案,以及初步构想和机会领域。

请通过电子邮件将您的反馈发送到 visionfeedback@srla.vic.gov.au。

您可在以下网址下载完整的辖区愿景草案 suburbanrailloop.vic.gov.au/draft-precinct-vision



一个人们热爱在这里生活、工作和观光的地方

Glen Waverley 的未来变革将以战略规划为指导，以确保其长期成功。

随着规划和土地利用的机会，全新 SRL 火车站周围的广阔区域将能够得到发展，提供更多空间来满足我们不断增长的社区的需求。



适合多元化零售、商业和工业网点的场所



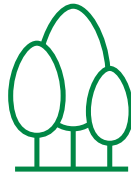
提供更多就业、创业和工作机会的场所



促进健康、教育和研究发展的场所



建设更多适合这一地区的住房和混合用途建筑的场所



拥有公园、花园、树木和景观美化的场所



可以更舒适地步行、骑自行车和搭乘交通工具的场所

新的辖区规划中可以包含哪些类型的变化？

中等

较高

高层



通过可负担住房、联排别墅和公寓增加住房选择。
仅供参考



精心设计的低层至中层公寓作为新房源。
仅供参考



围绕新SRL车站的更高密度开发，提供更多的住房多样性以及更多的办公和零售空间。
仅供参考

新的辖区规划中哪些地方可以进行变更?

这是辖区愿景草案的视觉表现形式。它确定了 Glen Waverley 发展过程中可能会发生变化的地方。



多元化零售及商业用途

促进就业(工商业)

支持健康、教育和研究发展

水域

开放空间

SRL 东站周围方
圆 1600 米

道路

轻轨

SRL 东站

公交车站

关键的跨区域连接

潜在升级走廊

中小学

高等教育

市政中心



初步构想

Glen Waverley 的初步构想是社区讨论的起点。他们建议对辖区进行一些潜在的改变，这将有助于实现 Glen Waverley 的愿景。



1 通过增加交通选择, 振兴 Glen Waverley 市中心

重新考虑 Glen Waverley 中心的内部道路和巷道网络, 并研究周边的综合停车场, 以更好地管理汽车通道和停车场, 并支持更好的零售和餐饮体验。改善 Springvale Road 的交叉口, 更好地将社区与 Glen Waverley 市中心连接起来。

2 支持 Glen Waverley 中心的发展

支持 Monash 市议会的提议, 建立一个新的社区中心和办公室, 并随着时间的推移重新利用未充分利用的地区, 以支持一系列的民用、就业和其他用途。进一步加强 Kingsway, 支持各种日间和夜间活动。

3 扩大 Waverley Road 附近和 Glen Waverley 市中心现有区域的就业能力和多样性

支持土地用途的多样化, 吸引企业和服务业进入该区域。改善连接 Glen Waverley 市中心以及 Waverley Road 和 Springvale Road 周边就业区域的公共交通、步行和自行车道网络, 并支持 Springvale Road 沿线辖区的医疗开发。

4 将 Glen Waverley 市中心和新的交通枢纽连接到周围的绿色和活跃的交通走廊网络

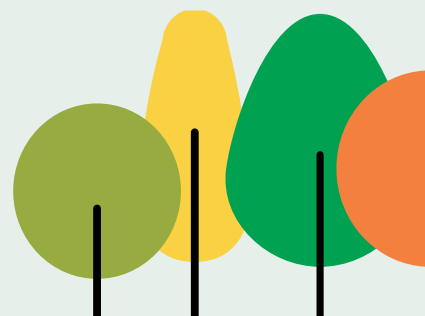
支持各种多功能开放空间, 并在整个辖区种植更多树木。改善街道网络, 以方便连接开放空间和目的地(包括 Syndal、Glen Waverley 火车站和就业场所)之间的步行和自行车道网络。

5 通过支持住宅开发的增长, 促进住房选择并提高可负担性

鼓励在 Glen Waverley 市中心和 Syndal 周围有公共交通和便利设施的位置增加住宅开发。增加住房多样性, 以满足不同生活方式和不同规模家庭的需求, 包括希望缩小住房规模的学生和老年人。

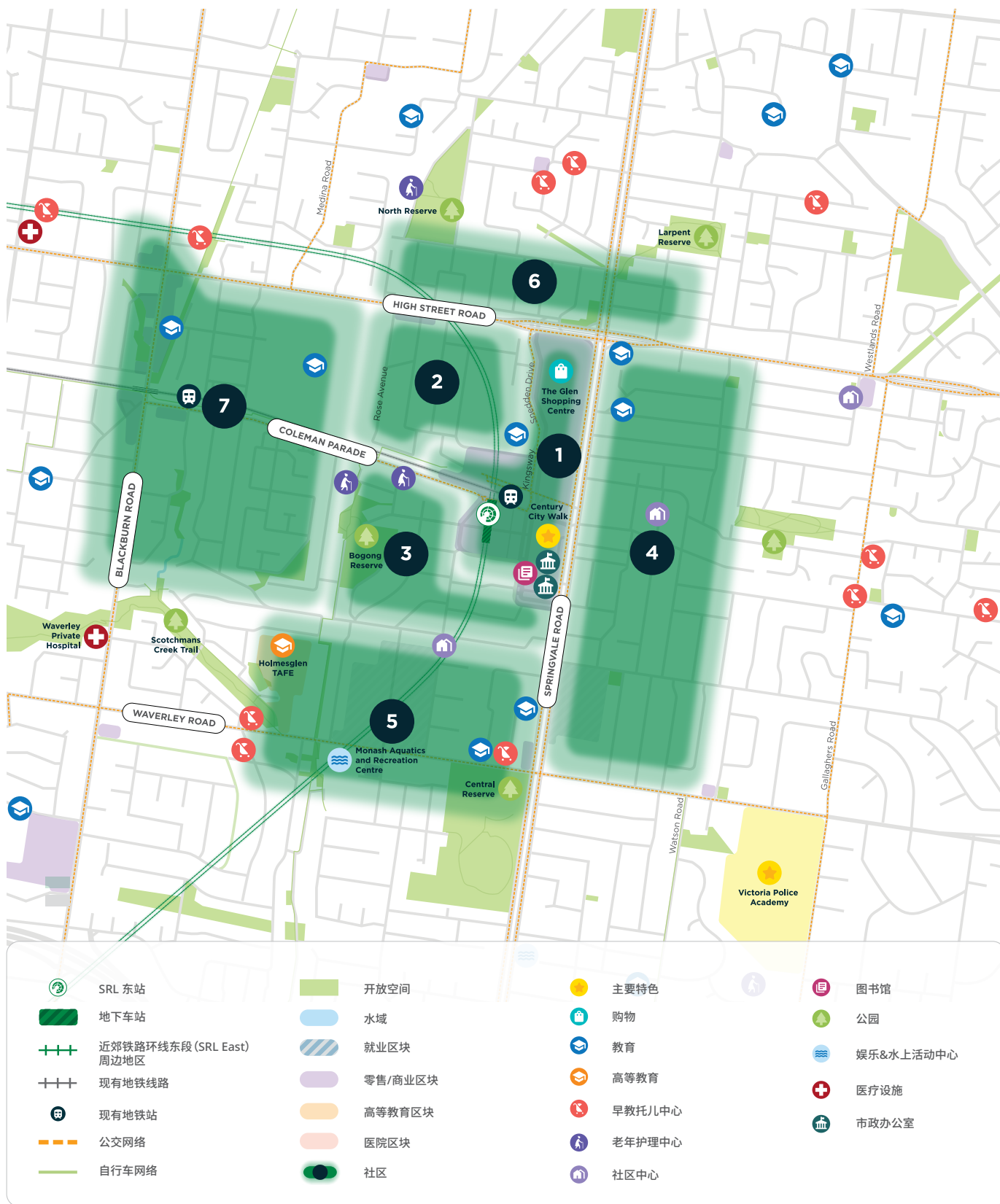
6 更好地连接 Syndal 和 Glen Waverley 地区的两个活动中心

将 Syndal 与 Glen Waverley 更广泛的愿景相结合, 鼓励增长并改善两个中心之间的步行和自行车道网络。扩大 Syndal 的住房选择和当地服务、医疗保健设施的容量以及商业空间, 创建 20 分钟的步行街区。



机会领域

以下区域突出了 Glen Waverley 可能发生变化的地方,并提供了支持增长和提供全社区利益的机会。



1 Glen Waverley 市中心

未来的发展可以容纳新的建筑，街道层保留其购物和餐饮机会，上层支持新的生活和工作场所。该区域可以容纳新的社区空间，并支持当地活动。

2 O'Sullivan Road 住宅区

该区域靠近 Glen Waverley 市中心，获取服务和前往就业场所非常便利，可以支持更多种类的住房。现有的较大地块可以在活动中心和更远的低层住宅之间提供中等规模的新住房机会。

3 Montclair 住宅区

支持 Bogong Reserve 开放空间附近更多类型的住房选择，使该区域得到进一步改善，并靠近 Kingsway 的便利设施

4 Springvale Road East

通过混合用途开发增加 Springvale Road 沿线的活动，使人们能够更便利地前往办公空间和医疗设施。改善住房选择的机会，Springvale Road 为居民提供较高的便利程度和便利设施。

5 Waverley 和 Aristoc Road

有机会通过促进办公室和其他商业用途来支持 Glen Waverley 多元化的工作需求。该地区集中了社区、娱乐和教育服务，可以适应更广泛的辖区居民不断变化的需求，提供未来所需的一系列服务。

6 High Street Road North

有机会改善住房供应和多样性，这些住房可利用 Glen Waverley North Reserve 附近的便利设施、服务和开放空间。

7 Syndal

通过 Syndal 以及 Coleman Parade 和 Blackburn Road 沿线的大规模混合用途开发，进一步扩大就业机会。周围的当地街道步行即可抵达火车站，有助于提高住房密度和多样性。

欢迎您献计献策

如果您希望对辖区愿景草案、初步构想和机会领域提供反馈，请发送电子邮件至 visionfeedback@srla.vic.gov.au。

您可在以下网址下载完整的辖区愿景草案
suburbanrailloop.vic.gov.au/draft-precinct-vision



近郊铁路环线东段 (SRL East) 周边地区

Cheltenham

Clayton

Monash

Glen Waverley

Burwood

Box Hill

更多信息

通过以下途径，了解更多近郊铁路环线信息：

📍 suburbanrailloop.vic.gov.au

✉ contact@srla.vic.gov.au

☎ 1800 105 105 (7 天 24 小时全天候服务)

Suburban Rail Loop Authority
PO Box 24214, Melbourne VIC 3001



☎ 译服务 (03) 9209 0147

请注意，此为刊印时的最新信息，但可能会有所变化。请访问 suburbanrailloop.vic.gov.au，了解最新信息。