

# LEVEL CROSSING REMOVAL PROJECT



فقط برداشت هنرمند، ممکن است تغییر کند

CAMMS ROAD  
CRANBOURNE

جون 2022

## معلومات تازه در مورد حذف تقاطع همسطح

### یک گام دیگر برای آزادی تقاطع همسطح Cranbourne

دولت ویکتوریا بیش از 1 میلیارد دلار را برای از سر سازی مسیر Cranbourne، حذف چهار تقاطع همسطح به شمول Camms Road، و ساخت Merinda Park Station جدید سرمایه گذاری کرده است، که در این کارها بهبود مصونیت، کاهش ازدحام ترافیکی، و ایجاد فضای کافی برای مسیر خط آهن شامل است.

ما تقاطع همسطح Camms Road را با ساختن یک پل هوایی بالای مسیر خط آهن از بین میبریم. ساخت پل هوایی جدید فضا را برای 12000 عراده باز میکند که هر روز از این تقاطع عبور میکنند. این تقاطع الی سال 2024 حذف خواهد شد - یک سال قبل از زمان سنجیده شده.

مسیر Cranbourne الی سال 2025 از تقاطع آزاد خواهد بود، و میتواند همراه با Metro

Tunnel دسترسی بهتر مردم را به وظایف، مراکز صحتی و آموزشی پیشکش نماید و سفر را برای مردم ملبورن جنوب شرقی آسانتر، سریعتر و مطمئن تر کند.

همه روزه بیش از 137 ریل از این تقاطع عبور میکنند، و حالا که از مسیر 50 Cranbourne ریل دیگر نیز عبور میکند، حذف این تقاطع از یک ساحة مزدحم و تیزرشد ملبورن حیاتی است.

#### چرا این تقاطع باید از میان برداشته شود

12,000 عراده هر روز از این تقاطع عبور میکنند



استفاده از بوم گیت در این مکان تا 12 درصد ساعت اعظمی کاهش پیدا خواهد کرد



137 ریل همه روزه از این تقاطع عبور میکند



حدود 2,700 مسافر هر هفته از ستیشن Cranbourne میگذرند



برای دریافت جزئیات تازه در مورد پروژه، اینجا ثبت نام نمائید [levelcrossings.vic.gov.au](http://levelcrossings.vic.gov.au)



تحت مجوز و منتشر شده توسط دولت ویکتوریا، 1 Treasury Place, Melbourne

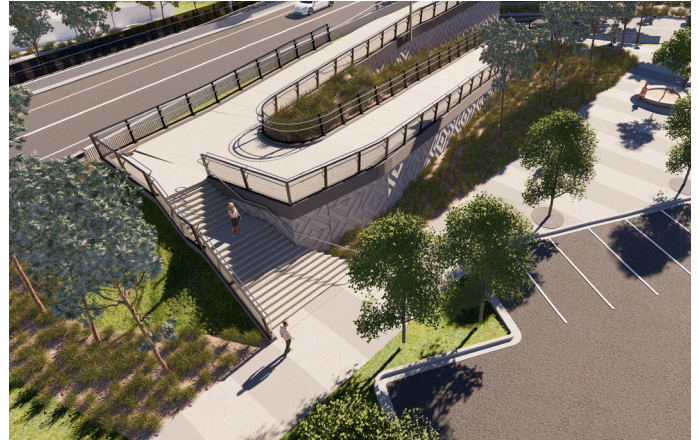


# به دیزاین جدید Camms Road یک نگاه کنید

ما خواهان نظریات درمورد پروژه برداشتن تقاطع همسطح Camms Road شدیم. از همان زمان به بعد، در دیزاین مفهومی این پروژه نظریات مردم مد نظر گرفته شدند و مطابق آن اصلاح شد.



ساختن منظره در امتداد پل هوایی جدید. ممکن است تغییر کنند.



راه های وصل برای عابرین پیاده رو و بایسکل ها بهبود یافتند. ممکن است تغییر کنند.

## اتصالات عابرین پیاده رو و بایسکل ها

ما اطلاع دریافت کردیم که شما خواهان اتصالات بهتری برای عابرین پیاده رو و بایسکل ها هستید.

در پاسخگویی به نظریات مردم:

- یک مسیر مشترک جدید و مسیرهای پیاده روی در سراسر پل هوایی جدید وجود خواهد داشت
- به پارکینگ جدید مسیرهای پیاده روی جدیدی اعمار خواهد شد
- ساکنان محلی می توانند با بهبود مسیر جدید مشترک که به عنوان بخشی از انکشاف مسیر Cranbourne ساخته شده است، تا در محوطه ایستگاه و فراتر از آن پیاده روی کنند - و اتصالات به ایستگاه را بهبود ببخشند.

## ساختن منظره

ما در مورد اهمیت درختان و ساحات سبز نزد مردم محل اطلاع دریافت کردیم.

در پاسخ به نظریات مردم محل، پوشش گیاهی و منظره سازی اضافی در امتداد پل هوایی جدید، شامل حداقل 300 درخت و درختچه جدید خواهد شد.

## نظریات چگونه توانستند با ما در مورد دیزاین Camms Road کمک کنند

از جمله 545 نظریات انفرادی که ما در مورد دیزاین مفهومی از مردم محل دریافت کرده بودیم، سه موضوع کلیدی را در آن شناسایی نمودیم.

## مصونیت

ما اطلاع حاصل کردیم که مصونیت یکی از نگرانی های کلیدی است. سطوح ضد گرافیت، سیستم روشنایی پیشرفته و حس مصونیت در هنگام پیاده روی در هر وقت روز از اولویت های مردم هستند.

در پاسخگویی به نظریات مردم:

- روشنایی اضافی در امتداد مسیر مشترک و مناطق اطراف وجود خواهد داشت
- کتاره های محافظ ساخته شده از قطعات فولادی سنگین به گوشه های پل هوایی نصب می شود تا نظارت غیرفعال از ایستگاه و مسیر مشترک فراهم شود.



# 545

نظریات شما منجبت  
بخشی از سروی دریافت  
شدند



# 165

پاسخ دهندگان به  
نظرسنجی های آنلاین



این سروی برای  
**9 هفته باز است**

# 1775

به پلتفرم Engage Victoria  
مراجعه کنید

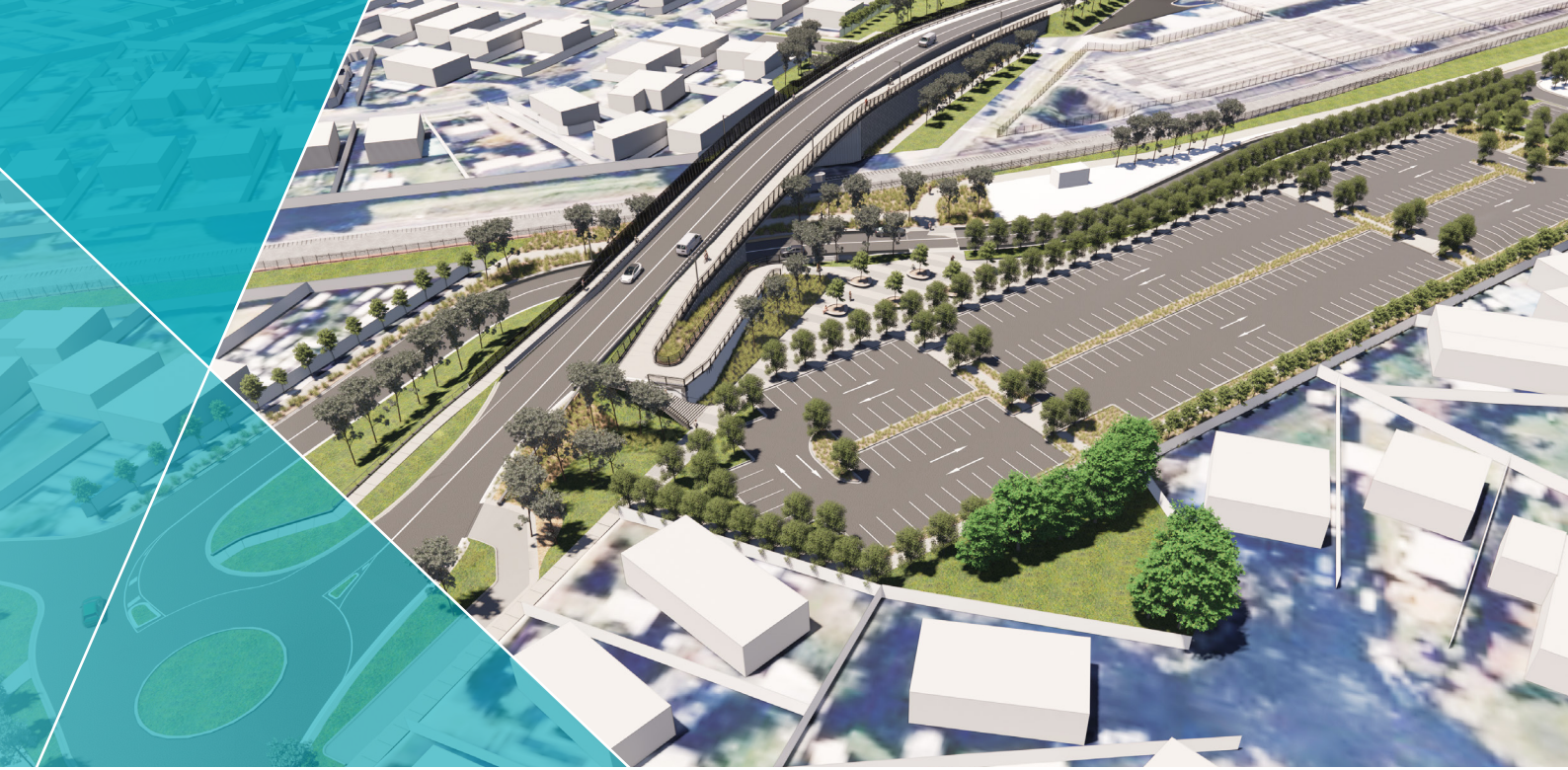
ENGAGE VICTORIA

# 3078

مشترکین معلومات تازه  
در مورد پروژه را از طریق  
ایمیل دریافت کردند







پل هوایی روی خط آهن در Camms Road - فقط برداشت هنرمند، ممکن است تغییر کند

## اعمار اصلی آغاز میشود

ما با اعمار یک پل هوایی روی خط آهن، کار حذف تقاطع همسطح خطرناک و مزدحم در Camms Road را ادامه می دهیم.

تغییر شرایط ترافیکی و مدیریت ترافیک در این مدت به جای خود باقی خواهد ماند. ما با ساکنان محلی، تاجران و مسافران کار خواهیم کرد تا شما را از هر گونه تأثیری مطلع کنیم.

در طول پروسه اعمار، مانیتورهای لرزش، صدا و گرد و غبار در اطراف محل کار نصب خواهند شد تا اطمینان حاصل شود که کنترل ما به حدی مناسب بوده است که بالای جامعه حداقل تأثیرات را داشته است. ما سطح صدا را قبل از کار و در حین کار کنترل خواهیم کرد تا بتوانیم تأثیر آن را بر ساکنان ارزیابی کنیم و در صورت ضرورت، اقدامات بعدی را انجام دهیم.

فقط برداشت هنرمند، ممکن است تغییر کند

ما اکنون در حال آماده سازی ساحه برای شروع اعمار اصلی در چند هفته آینده هستیم.

در چند ماه گذشته، ما دفاتر ساحوی جدید خود را در نیش سرک Fairfield اعمار کرده ایم. این شامل ایجاد انبار، حصار کشی ساحه کار و نصب تسهیلات موقت برای کارگران است.

### برای اعمار پل هوایی جدید در دو سال آینده، ما نیاز خواهیم داشت که:

جهت آماده سازی ساحه کار، در امتداد Camms Road کندن کاری و حذف پوشش گیاهی را انجام دهیم



هزاران متر مکعب خاک را به ساحه میان تخته های دیوار های استنادی انتقال دهیم تا پل هوایی جدید را اعمار کنیم



بالای پل هوایی و اتصالات قطعات مختلف آن قیر اندازی کنیم.





## زمانبندی پروژه

### اواسط 2021



- حل دیزاین تأیید شد
- اشتراک جامعه در بخش های مختلف دیزاین پروژه
- تشبثات اولیهٔ ساحه

### اوایل 2022



- عقد قرارداد
- کارهای ابتدایی
- تسلیم دهی ساحهٔ کار

### اواسط 2022



- اجرای کارهای اصلی

### الی 2024



- موانع تقاطع همسطح حذف خواهند شد

\* زمان های فوق، ممکن است دچار تغییرات شوند

## با پروژه وصل بمانید



برای این که بتوانید از طریق ایمیل معلومات تازه به دست بیاورید، در اینجا ثبت نام کنید [levelcrossings.vic.gov.au/subscribe](https://levelcrossings.vic.gov.au/subscribe)

با ما از طریق [facebook.com/levelcrossings](https://facebook.com/levelcrossings) در رسانه های اجتماعی وصل شوید

عبارت CAMMS را به شماره 0427 420 757 ارسال کنید تا بتوانید در مورد ترافیک و کارهای ساختمانی که شما را تحت تأثیر قرار میدهد، از طریق پیام موبایل تان معلومات تازه را دریافت کنید.



## CAR PARKS FOR COMMUTERS

## آیا میدانستید؟

دولت ویکتوریا دارد 400 فضای جدید و پیشرفته را برای پارکینگ مونترها در ایستگاه Cranbourne به عنوان بخشی از برنامه Car Park For Commuters ایجاد می کند. پارکینگ جدید دارای کمره های امنیتی و روشنایی بهبود یافته و همچنین امکانات بیشتری برای پارکینگ بایسکل خواهد بود.

فقط برداشت هنرمند، ممکن است تغییر کند



خدمت ترجمانی - برای زبان های غیر از انگلیسی، لطفاً با شماره 9209 0147 به تماس شوید.



اگر میخواهید این معلومات را در یک فارمت قابل دسترس به دست بیاورید، با ما به تماس شوید.

اگر از اثر شنوایی یا اختلالات صوتی به کمک نیاز داشتید، لطفاً از ویسایت [relayservice.gov.au](https://relayservice.gov.au) دیدن کنید.

ما را در رسانه های اجتماعی تعقیب کنید  
[@levelcrossings](https://levelcrossings)



## با ما به تماس شوید

از طریق [levelcrossings.vic.gov.au](https://levelcrossings.vic.gov.au)  
1800 105 105

پروژه حذف تقاطع همسطح  
GPO Box 2392, Melbourne VIC 3001