

Pakenham's OPEN FOR BUSINESS

කාඩුල් ස්පයිසස්

නව කළමනාකරණය යටතේ, මිනිසුන් නැවත ගෙනො ගැනීම සඳහා කාඩුල් ස්පයිසස් වෙතින් පාකන්හම් වෙත නව සම්ප්‍රදායික රසයන් ගෙන එයි.

33 ජෝන් ස්ට්‍රීට්, පාකන්හම්හි පිහිටි සැබෑ ඇගයියැත්තා අවන්හල් බිමියන් වන මෙන්හාප් පවුල හමුවන්න. මෙන්හාප් පවුල ඕස්ට්‍රේලියාවට පැමිණියේ 2021 වන අතර ඔවුන් ඔවුන්ගේ ගුණාත්මක, නිවසේ පිළියෙල කරන ආහාර සඳහා ඇති ආශාව, මිත්‍රශීලී සේවාව, සහ සිය සංස්කෘතිය අත් අසා සමඟ බෙදා හදා ගැනීමට ඇති කැමැත්ත ඔවුන් සමඟ රැගෙන විත් ඇත.

'මාගේ මව හොඳම ඇගයන් ආහාර පිළියෙල කරන අතර, අපට අවශ්‍ය සියළුම සංස්කෘතීන්ට ඇතුළත් අය අපගේ ආහාර රසබලා අපට උපකාර කිරීමට' යන්න ඔවුන්ගේ දිගුකාලීන වන නයිලා පැවසුවාය.

මුළු පවුලම සිය අවන්හල වෙත නව පාරිභෝගිකයන්ගේ පැමිණීම සාදරයෙන් බලා සිටින අතර සිය සංස්කෘතිය සහ ඉතාම රසවත් ආහාර භුක්ති විඳින ලෙස ඉල්ලා සිටියි. කැම වටිනෙකාව වී ඇති පනප්‍රියම ආහාර වර්ග වන්නේ කඩුලි පලවී (සම්ප්‍රදායික බත්) සහ මැන්ටෝ (ඇගයන් සම්ප්‍රදායික) ය.

'දුම්රිය හරහා ඳිවෙන පාරවල් ඉවත්කරන ව්‍යාපෘතියේ සේවය කරන අය ඇතුළුව, නව මුහුණු ගනනාවක් දැකීමට ලැබීම සතුටට කාරණාවකි. අපට සහයෝගය දැක්වීම සම්බන්ධයෙන් ස්තූතියි,' නයිලා පැවසුවාය.

2024 වසරේ නව පාකන්හම් දුම්රිය ස්ථානය විවෘතවීමත් සමඟම ව්‍යාපෘතිය මගින් ප්‍රජාවට කුමන දෙයක් කරයිද සහ නගරය වෙත නව පාරිභෝගිකයන්, සංස්කෘතීන් සහ ව්‍යාපාර රැගෙන එන ආකාරය බැලීමට මෙන්හාප් පවුල උනන්දුවෙන් සිටී.

පාකන්හම්හි වර්ධනය වන ප්‍රජාවට ආහාර සැපයීම සඳහා ප්‍රවේශය ආකාරයට නිවසේ සෑදූ ආහාර සඳහා හොඳම ස්ථානය කාඩුල් ස්පයිසස්වේ.

33 ජෝන් ස්ට්‍රීට්, පාකන්හම් හි කාඩුල් ස්පයිසස් වෙත ගන්න.



කාඩුල් ස්පයිසස් හි නයිලා සහ ඇයගේ පියා

රච්චාහන සම්බන්ධ වෙනස්කම්

සමහර අවස්ථාවල අප මාර්ග සහ විදි නාවකාලිකව වසා තබනු ඇත. බලපෑම් ඇතිවූ වැසියන් සහ වෙළෙඳුන් හට රච්චාහන සම්බන්ධ වෙනස්වීම් සිදුවන විට දැනුම් දෙනු ඇත.



රයන් රෝහිති වැඩ කරවනු

නව රේජර් පාකන්හම් දුම්රිය ස්ථානයේ ඉදිකිරීම් සිදුවන අතර රයන් රෝහිති නියාමන සහ නඩත්තු කටයුතු ඳිවෙන සිදුවනු ඇත.



හෙත්විල ස්ට්‍රීට් වැඩ කටයුතු

හෙත්විල ස්ට්‍රීට් රේජර්වලින් 0.6 ක් 2023 මැද වනතෙක් වසා තබනු ඇත. ඔබ ගමන් කරන ආකාරයට රච්චාහන මාර්ග කළමනාකරණ වෙනස්කම් සිදුවනු ඇත.

ප්‍රජාවගේ සහ කාර්ය බලකායේ ආරක්‍ෂාව සඳහා ව්‍යාපෘති ප්‍රදේශයේ ගමන් කරන විට කරුණාකර රච්චාහන කළමනාකරණයේ මාර්ග වෙනස් කරන සංඥා පුවරු සහ උපදෙස් පිළිපදින්න. පහත සිතියම බලන්න.



සැවේප් ස්ට්‍රීට්හි මිනිසුන් පාර හරහා යාම

පාකන්හම් සාප්පු සංකීර්ණය වෙත පාර හරහා යන ප්‍රවේශය සැවේප් ස්ට්‍රීට් පාර හරහා යාම ඔස්සේ ප්‍රවේශය ලබා දෙනු ඇත.

සමහර අවස්ථාවල, මිනිසුන් පාර හරහා යාම නැවැත්වීමට අපට සිදුවනු ඇත.

පළාත්වාසීන් සඳහා ෂට්ලේ සේවාවක් ලබාදෙනු ඇත.



ව්‍යාපෘති කාලවකවානු

- ✓ 2020
 - බිම් ගවේශණය
 - තාක්ෂණික සහ ඉංජිනේරු ඇගයීම්
 - ප්‍රජා සහභාගිත්වය

- ✓ 2021 මුල් භාගය
 - ප්‍රජා සහභාගිත්වය
 - වැඩිදුර ඉංජිනේරු සහභාගිත්වය

- ✓ 2021 මැද භාගය
 - දුම්රිය ස්ථාන සැලසුම් නිවේදනය කිරීම

- ✓ 2021 අග භාගය
 - විවෘත අවකාශ සම්බන්ධ ප්‍රජා සහභාගිත්වය
 - කල්පිතා කරන වැඩ කටයුතු

- 2022
 - ඉදිකිරීම

- 2023
 - ඉදිකිරීම

- 2024
 - වැඩියාකරණ සඳහා ඉවත් කිරීමේ ඉවත්ව යාම
 - පාකන්හම් සහ රේජර් පාකන්හම් දුම්රිය ස්ථාන විවෘත කිරීම
 - පළාත්වාසීන් හට භුක්තිවිඳීම සඳහා ප්‍රජා අවකාශ විවෘත කිරීම

*කාලවකවානු වෙනස්වීම්වලට යටත්වේ

අප හා සම්බන්ධ වන්න
 contact@levelcrossings.vic.gov.au
 1800 105 105
 Level Crossing Removal Project
 GPO Box 2392, Melbourne VIC 3001

අපට සමාජ මාධ්‍යවල ඉහුවදින්න
 @levelcrossings



ජීවිතයේ සේවාව - ඉංග්‍රීසි හැර වෙනත් භාෂා සඳහා, කරුණාකර දුරකථන අංක 9209 0147 අමතන්න.

මෙම තොරතුරු ප්‍රවේශය වැඩි ආකාරයකට ලබා ගැනීම සඳහා අප හා සම්බන්ධ වන්න.

ඔබට ඉවහ ආබාධයක් ඇති නිසා උපකාර අවශ්‍ය නම් කරුණාකර relayservice.gov.au වෙත පිවිසෙන්න.

NWP8427



පාකන්හම් දුම්රිය ස්ථානයේ භාරවිස්දැන්වී ඉදිකිරීම් කටයුතු



SINHALESE

LEVEL CROSSING REMOVAL PROJECT

සම්බන්ධවී සිටීම

යාවත්කාලීනව සිටීම සඳහා රේමිල් යාවත්කාලීන සඳහා levelcrossings.vic.gov.au/subscribe වෙත ගොස් අනුසන් කර පාකන්හම් දුම්රිය හරහා වන පාරවල් ඉවත් කිරීමේ ව්‍යාපෘතියට අත්සන් කරන්න.

ඉබට කිසියම් ප්‍රශ්නයක් ඇතිනම්, හෝ වැඩිදුර විස්තර සවසන නම්, දුරකථන අංක 1800 105 105 අමතන්න, නැතිනම් දිනගේ දින 24 පුරා සහ සතියේ දින 7 පුරා contact@levelcrossings.vic.gov.au 24 වෙත රේමිල් කරන්න.

අපව සමාජ මාධ්‍යවල ඉහුවදින්න නැතිනම් අපගේ රේස්ට්‍රක් පිටුවෙන් ප්‍රදේශයේ පැහැදිලි කිරීම් බලන්න.

ඉදිකිරීම් සෑම අදියරක් සම්බන්ධයෙන්ම ඔබට දැනුවත් කිරීම සඳහා ප්‍රජාව සහ දුම්රිය මගින් සමඟ එක්ව කටයුතු කරන ඇපකැපවූ කණ්ඩායමක් අප සතුව සිටී.

අපගේ වැඩ කටයුතු සම්බන්ධ යාවත්කාලීනව සිටින්න

පාකන්හම් දුම්රිය හරහා ඳිවෙන මාර්ග ඉවත් කිරීමේ ව්‍යාපෘතිය සම්බන්ධ යාවත්කාලීනයන් SMS මගින් ලබා ගැනීම සඳහා අනුසන් කරීමට QR කේතය ස්කෑන් කරන්න නැතිනම් **PAKENHAM** යනුවෙන් **0428 581 917** අංකයට ටෙක්ස්ට් පණිවුඩයක් යවන්න.

දුම්රිය හරහා යන පාර ඉවත්කිරීම සම්බන්ධ යාවත්කාලීන

රේල් පිලි ඇදගෙන ගාම සඳහා රේජර් පාකන්හම්හි රේල් එස්කැට්ටර් සුදානම් කිරීම

පාකන්හම් 2022 සැප්තැම්බර්

පාකන්හම්හි වැඩ කටයුතු සිදුවන අයුරු

පාකන්හම්හි මැස්ගුහර රෝහි, මේන් ස්ට්‍රීට්, සහ රේස්කැම්ප් රෝහිහි ඇති හතරක සහ ජනාධික දුම්රිය හරහා ඳිවෙන පාරවල් අප විසින් ඉවත් කරන අතර පාකන්හම් සහ රේජර් පාකන්හම්හි අප විසින් නව දුම්රිය ස්ථාන ඉදිකරනු ඇත. වික්ටෝරියානු රජය මගින් පාකන්හම් මාර්ගයේ ඇති දුම්රිය හරහා ඳිවෙන පාරවල් 22 ක් ඉවත්කර 2025 වනවිට එය ඉවත් කිරීම සඳහා මෙම දුම්රිය හරහා ඳිවෙන පාරවල් ඉවත් කිරීම කඩිනම් කර ඇත.

භාරවිස්දැන්වී සහ පයිලෝ වැඩ සහිත කිලෝමීටර 2.5 ක් දිග දුම්රිය පාලම සඳහා අවශ්‍ය අත්තිවාරම ඉදි කිරීම අප විසින් ආරම්භ කර ඇත. භාරවිස්දැන්වී වැඩ මගින් ඉදිකිරීම් බිම, බර යන්ත්‍රෝපකරණ යාම සඳහා පිළියෙල කරන අතර පයිලෝ වැඩ මගින් නව රේල් පාලමට අවශ්‍ය සකස්කළ අත්තිවාරමක් සඳහා අවශ්‍ය යටි බිම් ක්‍රීලෝ කටයුතු සිදු කරනු ඇත. මෙම වැඩ කටයුතු මැස්ගුහර රෝහි සහ රයන් රෝහි දුම්රිය කොට්ඨේරය ඔස්සේ 2023 මැද භාගය වන තෙක් සිදු කරනු ඇත.

පයිලෝ මගින් මෙම වසරේ සහ මිළඟ වසර තෙක් ඔපවන ලද දුම්රිය පාලම පිහිටුවීමට අවශ්‍ය කටයුතු කිරීමට උපකාර කරනු ඇත.

පාකන්හම්හි ඇති දුම්රිය හරහා ඳිවෙන පාරවල් ඉවත් කිරීමට අතර මෙම වසරේ වැඩිපුරම පනාකීරණ දුම්රිය මාර්ගය වඩා වේගවත් වන අතර පළාතේ පාරවල් වඩා අරක්‍ෂාකාරී වනු ඇත.

මෙම දුම්රිය හරහා ඳිවෙන පාරවල් ඉවත් කිරීමට අවශ්‍ය හේතූන්

- සෑම සතියේ දිනකම **වහන 63,000 ක්** මෙම දුම්රිය හරහා ඳිවෙන පාරවල් භාවිතා කරයි
- උදාසන වකාන්ත වාහන කඳුබදු ඇති අවස්ථාවල **මිනිත්තු 30 ක් වඩා** මෙම ඉවත් කිරීමට වසා හැරයි
- දිනපතා **170 මෝටෝර් සහ වි/ලයින් දුම්රිය** මෙම දුම්රිය හරහා ඳිවෙන පාරවල් පසු කරයි
- දිනපතා **මිනිත්තු 90,000 ක්** ක්‍රේන්වර්ක්-පාකන්හම් මාර්ගය භාවිතා කරයි





ව්‍යාපෘති යාවත්කාලීන ලබා ගැනීම සඳහා අත්සන් කරන්න levelcrossings.vic.gov.au

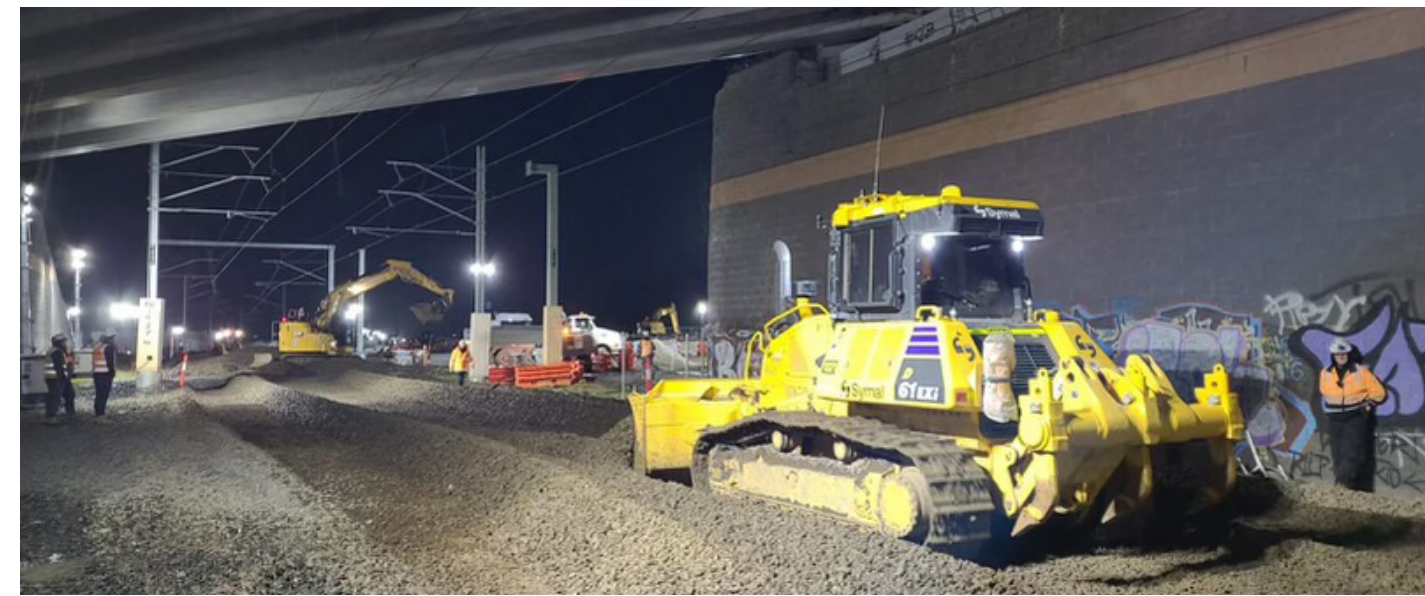


ගුද්කිරීම් ආරම්භ කර ඇත

මෙම ශීත ඍතුයේදී අපි පාකෙන්නමිහි ප්‍රධාන ගුද්කිරීම් ආරම්භ කළෙමු. සේවක පිරිස් ගුහලින් යන විදුලි වැඩ කටයුතු, පැරණි රේල්පිලි සහ දුම්රිය මාර්ග ඉවත් කිරීම, නව කේබල් ස්ථාපනය කිරීම සහ නව ඊසීට් පාකෙන්නමිහි දුම්රිය ස්ථානය වැඩබිමේ පිළියෙල කිරීම් දිගටම සිදු කිරීම දුම්රිය කොට්ඨාසයේ පැය 24 පුරා සිදු කරන ලදී.

වැඩබිමෙහි විශාල ප්‍රතිශතක් ඇත. මෙම කරුණු පරීක්ෂා කර බලන්න.

-  දුම්රිය මාර්ගයට යටින් නව බැලස්ට් සහ පස් වෙන් 5000 ක් අළුතින් යොදන ලදී
-  ශ්‍රී සිල්පර 1600 ක් ඉවත් කල අතර කොන්ක්‍රීට් සිල්පර 250 ක් ප්‍රතිඵලය කරන ලදී
-  වෙනත් දුම්රිය මාර්ගයකට ඉඩදීමට හිඟ කිමී 2.5 ක් ඉවත්කර ප්‍රතිඵලය කරන ලදී
-  නව කේබල් කිලෝමීටර 3 ක් ස්ථාපනය කර ක්‍රියාත්මක කරන ලදී



ඊසීට් පාකෙන්නමිහි දුම්රිය මාර්ගය යටින් බැලස්ට් සහ පස් අළුත් කිරීම



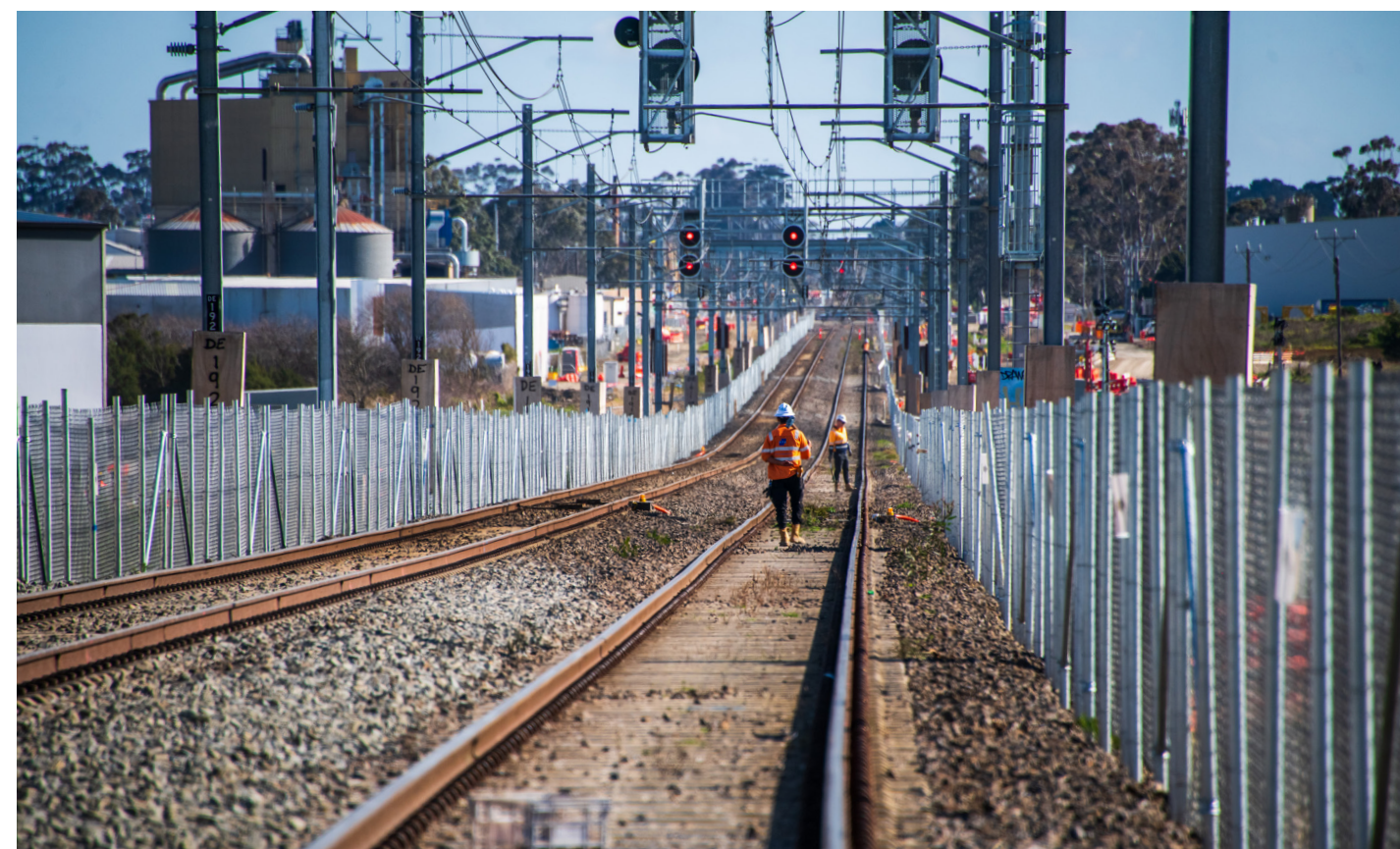
මේන් ස්ට්‍රිට් දුම්රිය හරහා දිවෙන පාරේ දුම්රිය මාර්ගය සහ සිල්පර ඉවත් කිරීම



දුම්රිය මාර්ගයේ දෙපස ඉවත් කිරීම සහ පාකෙන්නමිහි දුම්රිය ස්ථානයේ වැඩබිම පිළියෙල කිරීම



මැක්ග්‍රෙගර් රෝඩ් බටහිර ඉහළ වැඩ කටයුතු



දුම්රිය කොට්ඨාසයේ දිගේ වැඩ බැඳීම

ශක්තිමත් අත්තිවාරම් ගොඩනැගීම

අප විසින් පාලම ගුද්කිරීමට පෙර සෑම පාලමේ කණුවක් සඳහාම ශක්තිමත් අත්තිවාරමක් ගුද්කල යුතුය. අනෙක්තු මාසයේ මැක්ග්‍රෙගර් රෝඩ්, මේන් ස්ට්‍රිට් සහ රෙස්කෝර්ස් රෝඩ්හි නව පාලම සඳහා අත්තිවාරම් ගොඩ නැගීම ආරම්භ කරන ලදී. මෙයට පයිලිං කිරීම සහ භාඩ්ස්ටැන්ඩ් ඇතුළත්වේ.

භාර්ඩ්ස්ටැන්ඩ් වැඩ කටයුතු

භාර්ඩ්ස්ටැන්ඩ් වැඩ කටයුතුවලට වර ගුද්කිරීම් යන්ත්‍රාපකරණ සඳහා ආරක්ෂාකාරී සහ සුදුසු පෘෂ්ඨයක් ඇති කිරීම ඇතුළත්වේ. වැඩකටයුතු අතර කැණීම්, භාණ්ඩ ගෙන එම සහ භූමියේ ස්ථාවරව සඳහා පස් තද කිරීම ඇතුළත්වේ.

මැක්ග්‍රෙගර් රෝඩ් සහ රෙස්කෝර්ස් රෝඩ් කොට්ඨාසයේ දිගේ පයිලිං 74 ක් පමණ ස්ථාපනය කරනු ඇත. පයිලිං වැඩ කටයුතු සම්පූර්ණ කිරීම සඳහා විශේෂ ගුද්කිරීම් යන්ත්‍රාපකරණ අවශ්‍ය වන අතර දේදිරීම සහ බෙද ඇතිවේ.

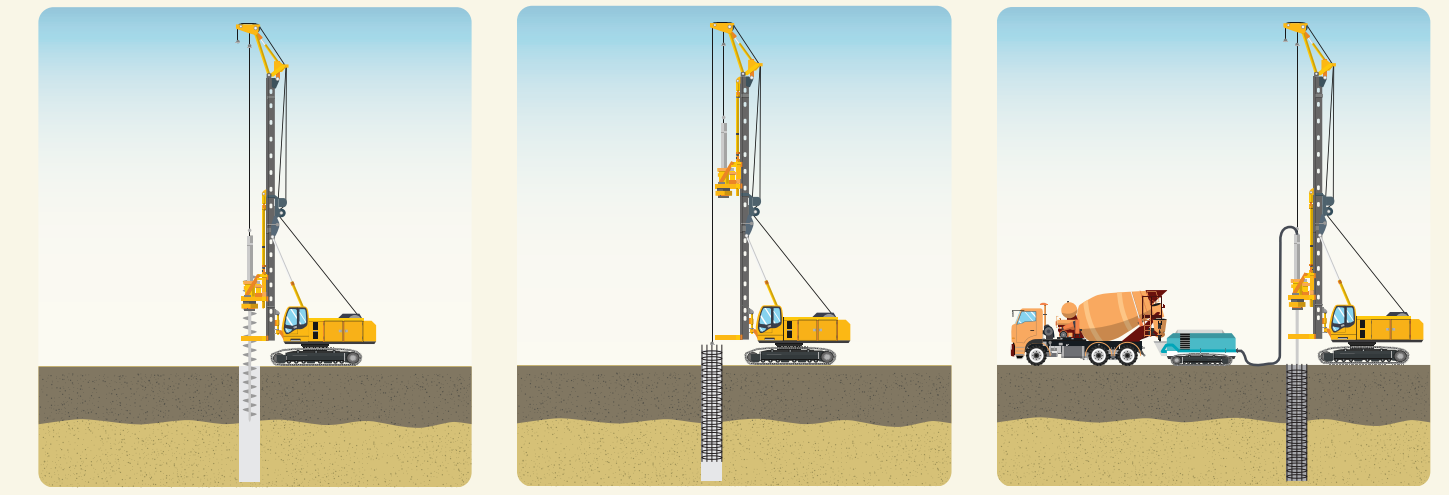
අප විසින් දුම්රිය පාලම ගොඩනගන ආකාරය සම්බන්ධව වැඩිදුර කරුණු දැන ගැනීම සඳහා QR කේතය ස්කෑන් කර අපගේ තොරතුරු පත්‍රිකාව බලන්න.

පයිලිං වැඩ කටයුතු

පයිලිං යනු නව දුම්රිය පාලමට උපකාර කරන ගැඹුරු පොළොව යට අත්තිවාරම්වේ. පයිලිං වැඩ කටයුතු අතර පොළොව යටට සිදුරු විදීම ඇතුළත්වේ. සිදුර තුළට සිලින්ඩරාකාර යකඩ කුඩුවක් ඇතුළු කරන අතර එයට පයිලියක් ඇති කිරීම සඳහා කොන්ක්‍රීට් පුරවනු ඇත.

පයිලිං අවසන්වූ පසු, දුම්රිය පාලම සහ ඉස්සුනු චක්‍රයන් සෑමට බලාපත හැකිවන සේ තිබෙනු ඇත.

පයිලිං සම්බන්ධ අදියරෙන් අදියර මාර්ගෝපදේශයක්



- සිදුරු ඇති කිරීම**
නව පාලමේ මුළු දිගට මීටර 35 ක් ගැඹුරට කපාකාර සිදුරු ඵුල් කිරීම. පසෙහි ස්ථාවරව වර්ෂ ගැනීම සඳහා සිදුරු ඇතුළත දියර ගම් වර්ගයක් ආවේණ කරනු ඇත.
- වානේ මගින් නැවත ශක්තිමත් කිරීම**
පයිලිය පුරුණිත කිරීම සහ නැවත ශක්තිමත් කිරීම සඳහා සිලින්ඩරාකාර කුඩුවක් ඇතුළත කරනු ඇත.
- කොන්ක්‍රීට් පිරවීම**
සිදුර තුළට කොන්ක්‍රීට් පොම්ප කර සම් වීමට ඉඩ හරිනු ඇත. සවිච්චු පසු, අවශ්‍ය නියම මට්ටමට කණුව කපාගෙන ඇත. කණුව මගින් නව දුම්රිය පාලමේ බර දරනු ඇත.

නැවත කිරීම

දුම්රිය පාලමේ මුළු දිග පුරා කණු 74 වන තුරු මෙම ක්‍රියාවලිය නැවත නැවත සිදු කරනු ඇත.