

# 為六個新車站周圍的繁榮社區塑造光明的未來

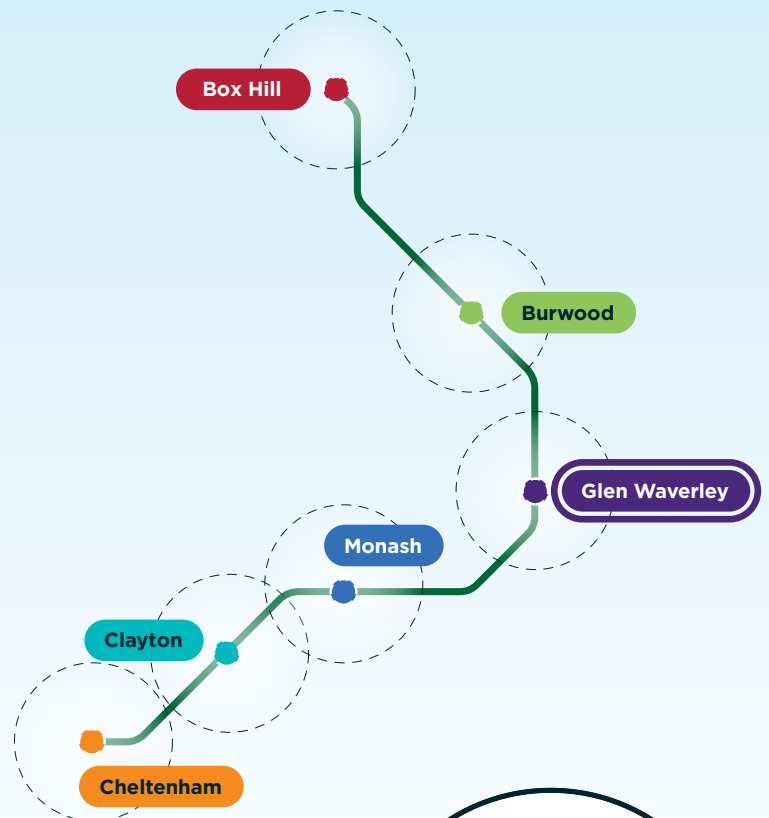
郊區鐵路環線（以下簡稱 SRL）不僅將改變我們的公共交通網絡，還將幫助塑造墨爾本未來幾十年的發展方式。

這是一個振奮人心的機會，藉此可以規劃 SRL 車站周圍社區的未來，打造繁榮的中心，提供優質的住房選擇、服務和離家較近的就業機會。

閱讀概述每個地方的初步想法和機會的願景草案。

積極參與其中，向我們發送您的回饋並幫助制定共同願景，利用這些當地社區的優勢和特點。

當地居民、商人和組織的回饋將為 Cheltenham、Clayton、Monash、Glen Waverley、Burwood 和 Box Hill 的長期策略規劃提供資訊。



## 維多利亞州和墨爾本正在迅速成長

預計到 2050 年代，維多利亞州將擁有約 1100 萬人口，其中墨爾本人口將達到 900 萬。這與今天的倫敦規模相當。

我們的「中心輻射」大都會鐵路網無法支持不斷發展的城市。從歷史上看，墨爾本的邊緣一直在發展。城市越擴張，越不宜居。

通過連接我們的郊區，人們可以到達他們需要去的地方——大學和學校、醫療預約和工作——並幫助墨爾本成為「中心之城」。

需要進行詳細和深思熟慮的規劃，以使新車站周圍的區域能夠利用這些郊區的現有優勢，並確保這些社區在未來繼續蓬勃發展。

# 與我們一起，共同塑造

## Glen Waverley

### 的未來願景



## Glen Waverley 願景草案

**Glen Waverley 將成為一個蓬勃發展的多元文化社區的所在地，提供不斷增長的人口所需的工作和生活方式機會。**

多樣化的住房選擇意味著人們無論處於人生哪個階段都可以留在自己喜歡的社區。建造新住房將同時增加自然棲息地和開放空間，以支持積極和健康的生活方式。

郊區鐵路環線 (Suburban Rail Loop, 簡稱 SRL) 將意味著 Glen Waverley 的居民將在離家更近的地方擁有他們所需的一切。隨著郊區的發展，更好的步行和騎自行車的選項將鼓勵人們把汽車留在家裡。

新的連接將為 Glen Waverley 創造新的就業機會。就像居民會前往 Clayton、Monash 或 Box Hill 的工作場所一樣，來自鐵路沿線各地的人們也會來到 Glen Waverley 工作、學習和娛樂。該轄區的南端將成為一個擁有繁榮商業社區的商業目的地。

新車站將打造一個熱鬧的廣場，作為振興的市中心的核​​心。以 Kingsway 的活力為基礎，這裡將成為慶祝活動、文化活動和社區聚會的場所。晚上，餐廳、小酒館和酒吧將使鎮中心充滿活力。

SRL 將釋放 Glen Waverley 的機遇，打造一個充滿活力、多元化的區域，提供多元化且可負擔的住房。

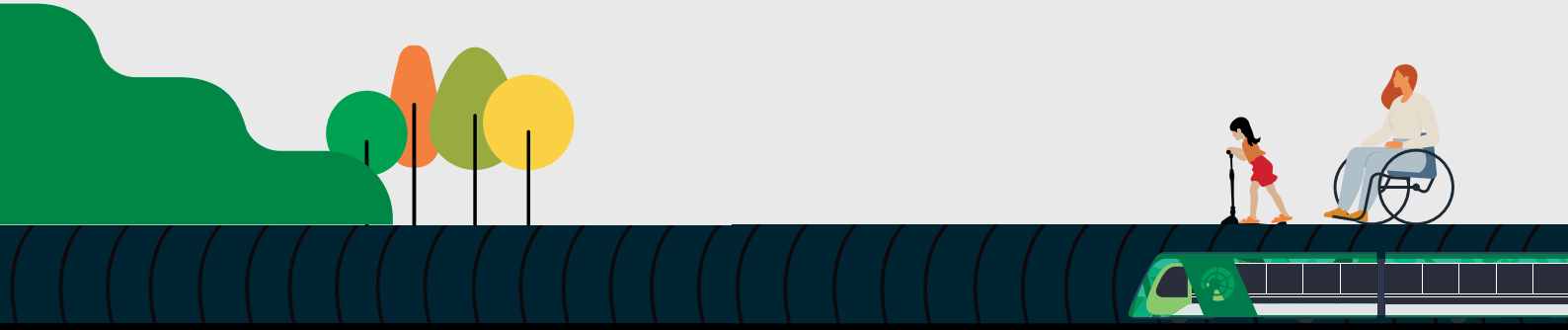




## 您的反饋非常重要

這是一份 Glen Waverley 願景草案，概述了初步想法、機會和轄區計劃。

您了解當地的願景之後，請務必向我們提供反饋——您的想法將有助於為 Glen Waverley 的長期策略規劃提供資訊。



## 常見問題解答

### 什麼是轄區？

轄區是具有共同歷史和未來角色的一個區域或一片社區。它們是具有明確身分和地方感的社會和經濟生態系統。區域可以涵蓋大面積的區域，例如墨爾本的 Docklands，也可以具有特定用途或共同目的，例如藝術區域 (Arts Precinct)。

### 什麼是願景草案？

郊區鐵路環線管理局 (SRLA) 根據多年來收集的優先事項和反饋，為每個轄區制定了願景草案。這些願景確定了機會領域、初步想法和區域計劃草案，將這裡的今天與未來的面貌聯繫起來。

簡言之，草案願景就是我們對未來轄區的期望。願景草案和轄區規劃中提出的機會和想法領域將指導 SRL 隨著時間的推移如何改造現有社區。

### 我怎樣才能參與其中？



您可以閱讀每個社區的轄區願景草案，以及初步想法和機會領域。

只需將您的回饋透過電子郵件發送至 [visionfeedback@srla.vic.gov.au](mailto:visionfeedback@srla.vic.gov.au)。

您可以透過下列鏈接下載完整的轄區願景草案 [suburbanrailloop.vic.gov.au/draft-precinct-vision](http://suburbanrailloop.vic.gov.au/draft-precinct-vision)



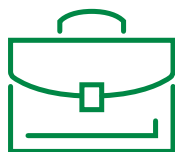
# 一個受人們熱愛的生活、工作和旅遊之地

Glen Waverley 未來的變革將以確保其長期成功的策略規劃為指導。

新 SRL 車站周圍更廣闊的區域可以隨著規劃和土地利用機會的發展而發展，以釋放空間並滿足我們不斷增長的社區的需求。



為各種零售、商業  
和工業商店提供場所



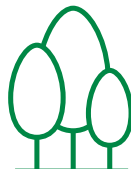
為更多的就業、企業  
和工作機會提供場所



為健康、教育和研究  
發展提供場所



不斷變革中的場所，從而適應  
更多的住房和混合用途建築



為公園、花園、樹木和  
景觀美化提供場所



為更便利的步行、騎自行車  
和交通提供場所

## 新的轄區規劃中可以包含哪些變化？

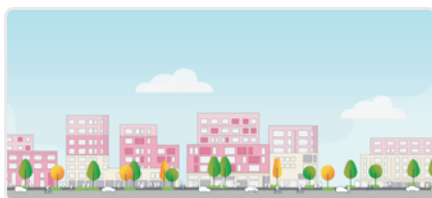
適度改變

較大改變

重大改變



提供可負擔住房、聯排別墅和公寓增加  
住房選擇。  
僅為示意。



精心設計的中低層公寓新住宅。  
僅為示意。



新 SRL 車站周圍的開發密度更高，提供  
更多的住房多樣性以及更多的辦公室和  
零售空間。  
僅為示意。

## 新轄區規劃中可以包括哪些改變？

這是轄區願景草案的視覺效果展示。這裡顯示了隨著 Glen Waverley 的發展，有哪些地方可能會改變。

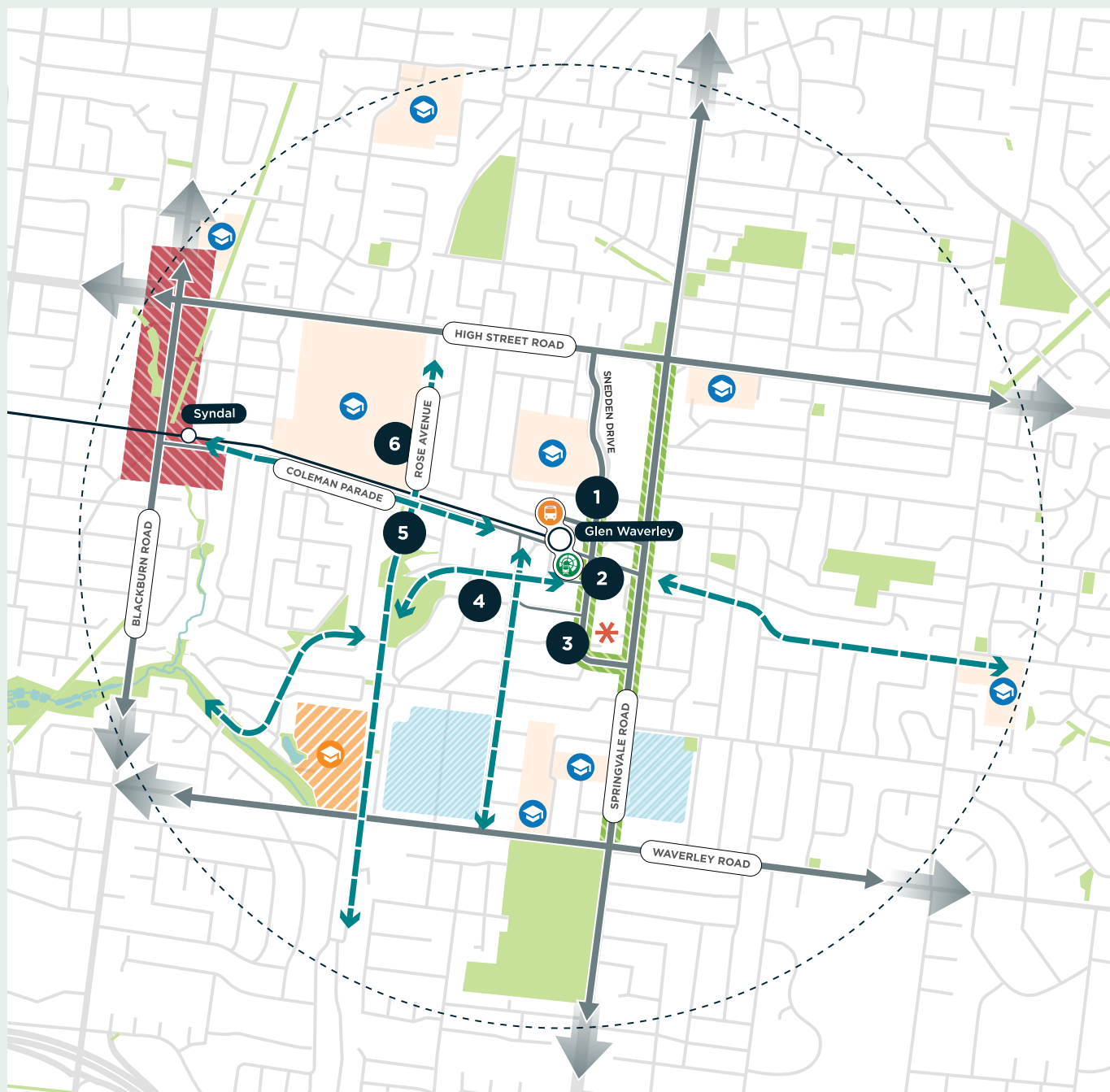


	零售和商業多樣化用途區域		溝渠		SRL 車站		高校
	強化就業區域 (商業和工業)		開放空間		公共車站		多層社區活動中心
	支持健康、教育和研究的發展		以 SRL 車站為中心， 半徑為 1600 米的區域		跨區域連接關鍵地點		潛在優化通道
	道路		軌道		小學和中學		



# 初步想法

對 Glen Waverley 的初步想法是社區討論的起點。這些想法為該轄區進行一些潛在的改變提供建議，將有助於實現 Glen Waverley 願景。



- |   |                |   |                               |   |           |   |          |
|---|----------------|---|-------------------------------|---|-----------|---|----------|
|  | 零售和商業多樣化用途區域   |  | 溝渠                            |    | SRL 東站    |  | 高校       |
|  | 強化就業區域 (商業和工業) |  | 開放空間                          |    | 公交車站      |  | 多層社區活動中心 |
|  | 支持健康、教育和研究的發展  |  | 以 SRL 東站為中心，<br>半徑為 1600 米的區域 |    | 跨區域連接關鍵地點 |  | 初步構想     |
|  | 道路             |  | 潛在優化通道                        |  | 小學和中學     |   |          |
|  | 軌道             |   |                               |   |           |   |          |

## 1 透過增加交通選擇來振興 Glen Waverley 市中心

重新考慮 Glen Waverley 的內部道路和巷道網絡，並研究週邊停車位的整合，以更好地管理汽車進出和停車，並支持更好的零售和餐飲體驗。改善 Springvale Road 的交叉口，以便更好地將社區與 Glen Waverley 中心連接起來。

## 2 支持 Glen Waverley 發展

支持 Monash 市議會的提議，即建立一個新的社區中心和辦公室，並隨著時間的推移重新利用未充分利用的地區，以支持一系列公民、就業和其他用途。進一步改善 Kingsway 支持多樣化的白天和夜間活動。

## 3 擴大 Waverley Road 附近和 Glen Waverley 市中心現有地區的就業能力和多樣性

支持土地用途的多樣性，吸引企業和服務進駐該地區。改善 Glen Waverley 中心與 Waverley 和 Springvale 道路周圍就業區之間的公共交通、步行和自行車連接。支援 Springvale Road 沿線醫療區的開發。

## 4 將 Glen Waverley 中心和新交通樞紐連接到周圍綠色、活躍的交通走廊網絡中

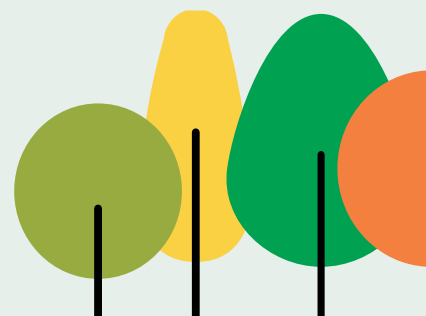
支援各種多功能開放空間，並在整個轄區種植更多樹木。改善街道網絡，促進開放空間和目的地（包括 Syndal、Glen Waverley 車站和工作場所）之間的步行和自行車連接。

## 5 透過支持住宅開發的成長，改善住房選擇並提高負擔能力

鼓勵在 Glen Waverley 和 Syndal 中心地區增加住宅開發，這些地方有公共交通和便利設施。增加住房多樣性，以滿足不同生活方式和家庭規模的需求，包括學生和想要縮小住宅規模的老年人口。

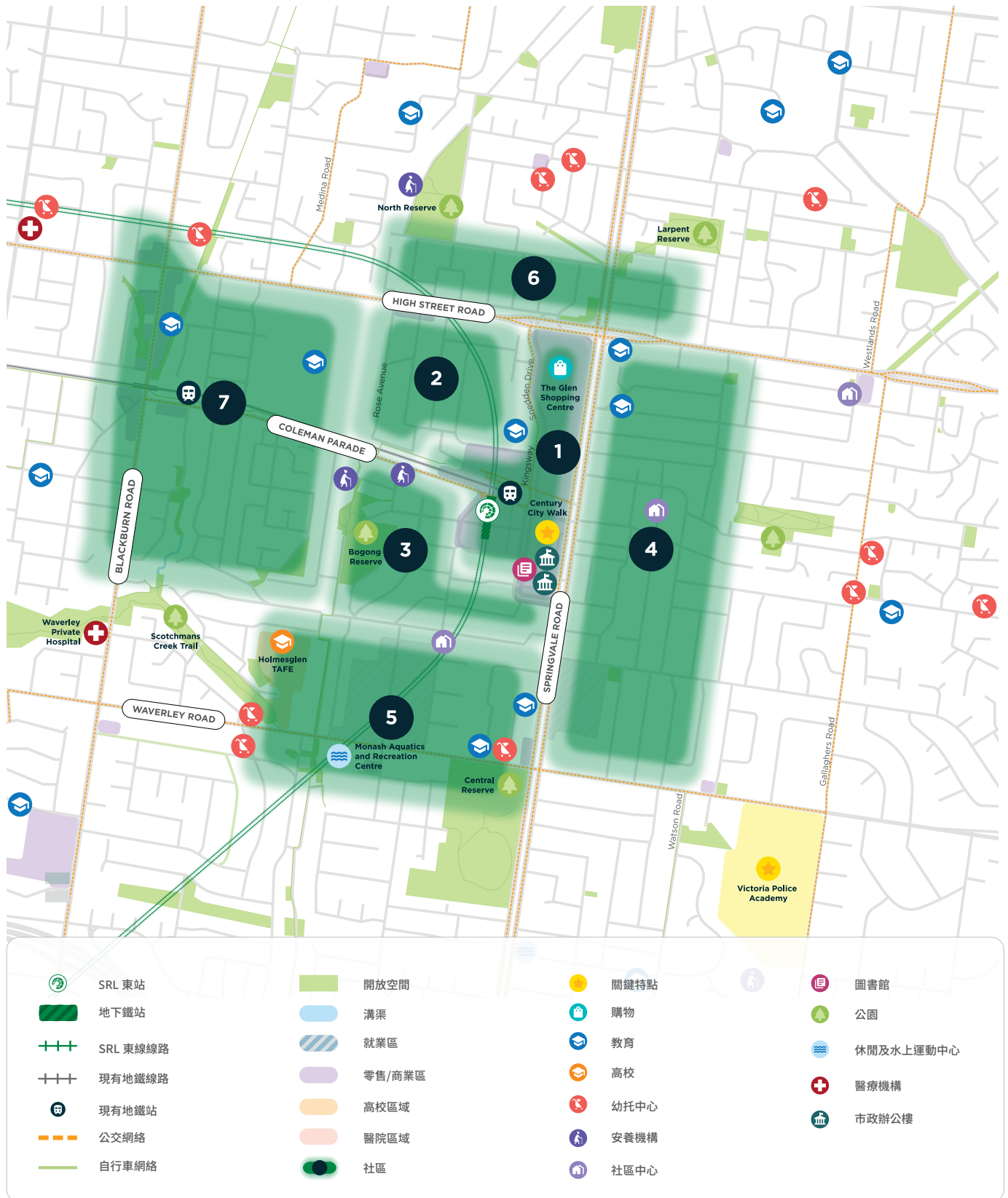
## 6 更好地連接 Syndal 和 Glen Waverley 兩個活動中心的轄區

將 Syndal 與 Glen Waverley 的更廣闊願景融為一體，鼓勵成長並改善兩個中心之間的步行和自行車連接。擴大 Syndal 的住房選擇和當地服務、醫療保健設施和商業空間的容量，創造 20 分鐘步行可達的社區。



# 機會區域

以下區域顯示了 Glen Waverley 可能發生變化的區域，並提供了支持成長和實現社區範圍效益的機會。





- 1 Glen Waverley 中心**  
未來的成長可以容納新建築，街道層保留其購物和餐飲機會，高層支持新的生活和工作場所。該區域可容納新的社區使用空間並支持當地活動。
- 2 O'Sullivan Road 住房**  
該地區靠近 Glen Waverley 中心，且享有良好的服務和就業機會，可以支持更多的住房類型。現有的較大地塊可以支持活動中心和更遠處的低層住宅之間中等規模的新住房機會。
- 3 Montclair 住房**  
支持 Bogong Reserve 開放空間附近的更多住房選擇，該保護區將進一步改善，並靠近 Kingsway 的便利設施。
- 4 Springvale Road 東段**  
透過混合用途開發增加 Springvale Road 沿線的活動，為辦公空間和醫療設施提供更便利的交通。Springvale Road 為居民提供了高水準的交通便利性和便利設施，從而提供了改善住房選擇的機會。

- 5 Waverley 和 Aristoc Road**  
透過促進辦公室和其他商業用途來支持 Glen Waverley 多樣化的就業需求的機會。該地區集中了社區、娛樂和教育服務，可以適應更廣泛地區居民不斷變化的需求，提供未來所需的一系列服務。
- 6 High Street Road 北段**  
利用 Glen Waverley North Reserve 附近的便利設施、服務和開放空間，改善住房供應和多樣性的機會。
- 7 Syndal**  
透過 Syndal 以及 Coleman Parade 和 Blackburn Road 沿線更大規模的混合用途開發，進一步擴大就業機會。火車站步行範圍內的周圍當地街道可以支持增加的住房密度和多樣性。

## 提出您的意見

如果您想提供有關轄區願景草案、初步想法和機會領域的回饋，請發送電子郵件至 [visionfeedback@srla.vic.gov.au](mailto:visionfeedback@srla.vic.gov.au)。

您可以透過下列鏈接下載完整的轄區願景草案  
[suburbanrailloop.vic.gov.au/draft-precinct-vision](http://suburbanrailloop.vic.gov.au/draft-precinct-vision)



### SRL 東線區域

[Cheltenham](#)[Clayton](#)[Monash](#)[Glen Waverley](#)[Burwood](#)[Box Hill](#)

### 查詢詳情

欲知更多有關郊區鐵路環線的詳情，請循下述途徑查詢：

📍 [suburbanrailloop.vic.gov.au](http://suburbanrailloop.vic.gov.au)

✉ [contact@srla.vic.gov.au](mailto:contact@srla.vic.gov.au)

☎ 1800 105 105 (7 天 24 小時全天候服務)

Suburban Rail Loop Authority  
PO Box 24214, Melbourne VIC 3001



傳譯服務 (03) 9209 0147

請注意，此為刊印時的最新資訊，但可能會有改變。欲了解最新消息，請瀏覽 [suburbanrailloop.vic.gov.au](http://suburbanrailloop.vic.gov.au)