



SIMPLIFIED CHINESE

Pakenham - 2023年12月

平交路口拆除项目 社区最新资讯



2023年总结

感谢您在我们即将完成拆除Pakenham平交路口的过程中所给予的耐心

2023年我们在拆除Pakenham区McGregor Road、Main Street和Racecourse Road平交路口以及新建Pakenham和East Pakenham车站的过程中取得了很多进展。

年末迎来了一个重大里程碑 - 项目组完成了两个铁路桥最后一批L型梁的安装, 2024年底这些铁路桥将载着火车穿过没有平交路口的Pakenham。

Pakenham车站开始有了一些遮挡, 车站南边顶棚上已安装了首批挡板。East Pakenham车站亦在成形, 站台基础已铺好, 电梯井已安装完毕, 停车场已铺上沥青路面。

2024年所有这三个平交路口将永远消失, 两个全新的现代化车站将投入使用, 使得墨尔本最繁忙的铁路线上的旅程更为可靠, 与公交车和镇中心的衔接更好。

为什么要去掉这些平交路口



平时每天有**63,000**辆车穿过这些路口



早上高峰时间栏杆放下的时间超过**30分钟**



每天有**170**列Metro和V/Line火车穿过这些路口



Cranbourne-Pakenham线每天有**90,000**名乘客



登记接收最新消息
levelcrossings.vic.gov.au

VICTORIA'S
BIG BUILD

吊装横梁的梦之队

2023年重型吊装任务繁忙，组成2.5公里长的高架铁路桥的所有272根L型横梁均已吊装到位。

项目组今年实现了重大里程碑，4月份在McGregor Road和Main Street上面安装了横梁，10月份在Racecourse Road上面安装了横梁。

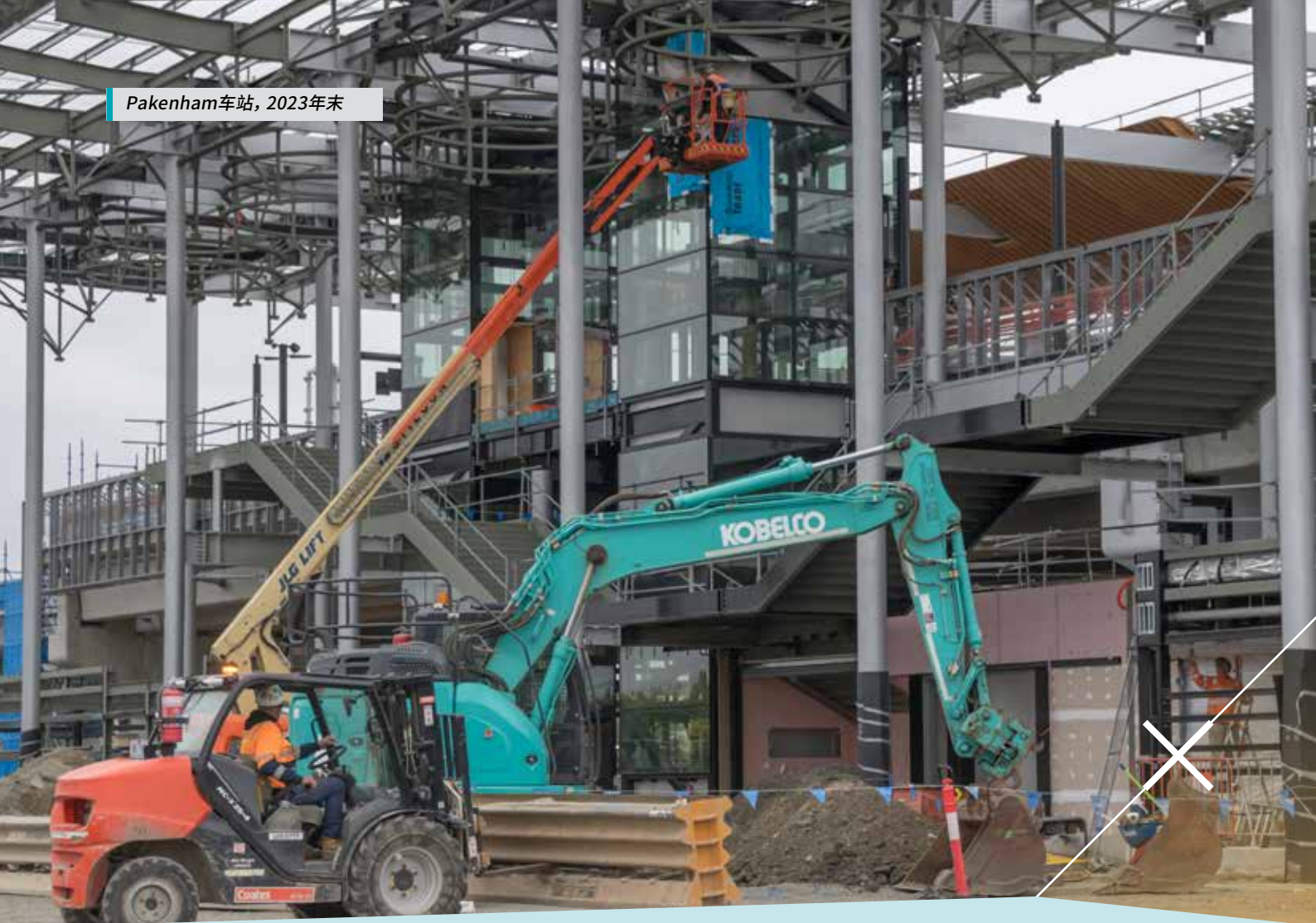
每根横梁都是在维州制作，长度从25米到32米不等，重达135吨。

现在铁路桥已经到位，项目组将继续铺设6,500条枕木和铁路桥

所需的7.8公里的新铁轨，同时夯实18,000吨来自本地采石场的道砟。



Pakenham车站, 2023年末



Pakenham的大型工程

新的Pakenham车站已于2023年拔地而起, 年初项目组开始为车站建筑打基础桩并铺设地下管线设施。

随后浇筑水泥地基, 为新建大站的框架铺路, 包括安装带乘客去站台赶火车的电梯井和楼梯。

在车站南侧, 14根顶棚钢柱也已安装完毕, 15米高的钢柱支撑车站顶棚的钢结构, 顶棚有14个天窗。

受Pakenham破浪地形和铜色夕阳的启发, 铜色顶棚由258块挡板组成, 项目组已经开始安装首批挡板。



Pakenham 车站, 2023年初



East Pakenham车站

今年在East Pakenham车站的项目组取得了重大进展。

在新车站和地下通道施工期间,他们铺设了新轨道以尽可能减少干扰。在6月份巴士替代火车运行期间,我们把新轨道接到靠近 Racecourse Road的现有轨道,使得我们能开始实施新车站的南边工程。

完成挖掘和土方工程后,项目组安装了6个巨大横梁(称作超级T型梁),形成地下通道和车站站台,进出车站的电梯井和楼梯亦安装完毕。

与车站和地下通道隔开的职工建筑已近完成,停车场已铺好沥青路面,准备迎接2024年的通勤者。

项目时间线

-  **2019年**
 - 现场勘察
 - 技术及工程评估
 - 社区接触
-  **2021年年初**
 - 社区接触
 - 进一步的工程勘察
-  **2021年年中**
 - 公布火车站设计方案
-  **2021年年末**
 - 开放空间社区协商
 - 前期工程
-  **2022年**
 - 施工
 - 公布开放空间设计方案
-  **2023年**
 - 施工
-  **2024年**
 - 永久拆除铁路栏杆
 - Pakenham和East Pakenham火车站开放
 - 本地社区空间开放

* 时间线可能会变。

1月份会发生什么?

我们工地将于12月22日星期五停工, 1月10日星期三重新开工。

1月期间项目组将:

- 继续安装从Main Street到 Racecourse Road的铁路桥上的轨道、枕木并夯实道砟
- 实施Pakenham和East Pakenham车站的内部工程
- 集中力量实施Ryan Road更新工程。

预计情况:

- 施工车辆和机械来回穿梭
- 更多噪音、灰尘和震动
- 有时会增加照明
- 实行交通管制、设置绕行路牌
- 星期一到星期五的施工时间是早上7点到晚上6点, 星期六早上7点到下午3点

Pakenham Road更新工程带来的干扰

- 从2024年1月3日星期三晚上7点到1月25日星期四晚上7点, Southeast Boulevard和Princes Freeway之间的Healesville-Koo Wee Rup Road路段(包括往市中心方向的高速路出口和入口匝道)封路。
- 从2024年1月29日星期一晚上7点到3月4日星期一早上5点, 南转盘和Henry Road/Webster Way交叉口之间的McGregor Road和与市中心反方向的高速路出口匝道封路。

levelcrossings.vic.gov.au

contact@levelcrossings.vic.gov.au



英语之外的其它语言, 请拨 9209 0147。

1800 105 105 (随时打电话) 

如果需要本资料的其它可读格式, 请联系我们。

如果因听力或言语障碍需要帮助, 请访问relayservice.gov.au。

