

# 为六个新车站 附近的繁荣社区 塑造光明未来

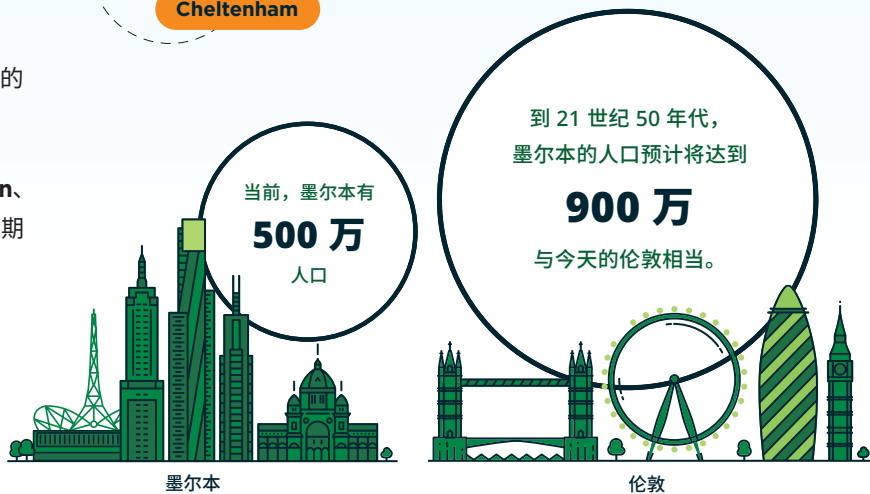
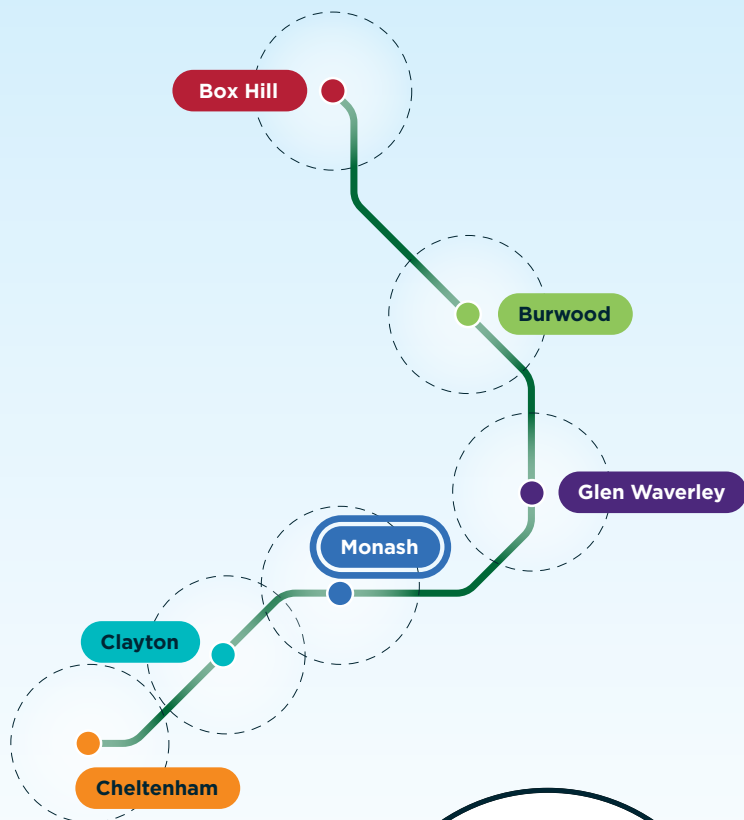
近郊铁路环线 (Suburban Rail Loop) 不仅将改变我们的公共交通网络, 还将帮助塑造墨尔本未来几十年的发展方式。

这是一个令人兴奋的机会, 可以规划 SRL 车站周围社区的未来——建设繁荣的中心, 提供优质住房选择, 家附近的服务和就业机会。

阅读概述每个地区初步构想和机会的愿景草案。

积极参与, 向我们发送您的反馈, 并帮助我们建立共同的愿景——利用这些当地社区的优势和特点。

当地居民、商人和组织的反馈将为 Cheltenham、Clayton、Monash、Glen Waverley、Burwood 和 Box Hill 的长期战略规划提供信息。



## 维多利亚州和墨尔本正在迅速发展

据预测, 到本世纪 50 年代, 维多利亚州的人口将达到 1100 万左右, 其中墨尔本的人口将达到 900 万。这与今天的伦敦相当。

我们的“枢纽辐射式”大都市铁路网无法支撑一个不断发展的城市。从历史上看, 墨尔本一直在往其边缘地区发展。城市扩张得越大, 就越不适宜居住。

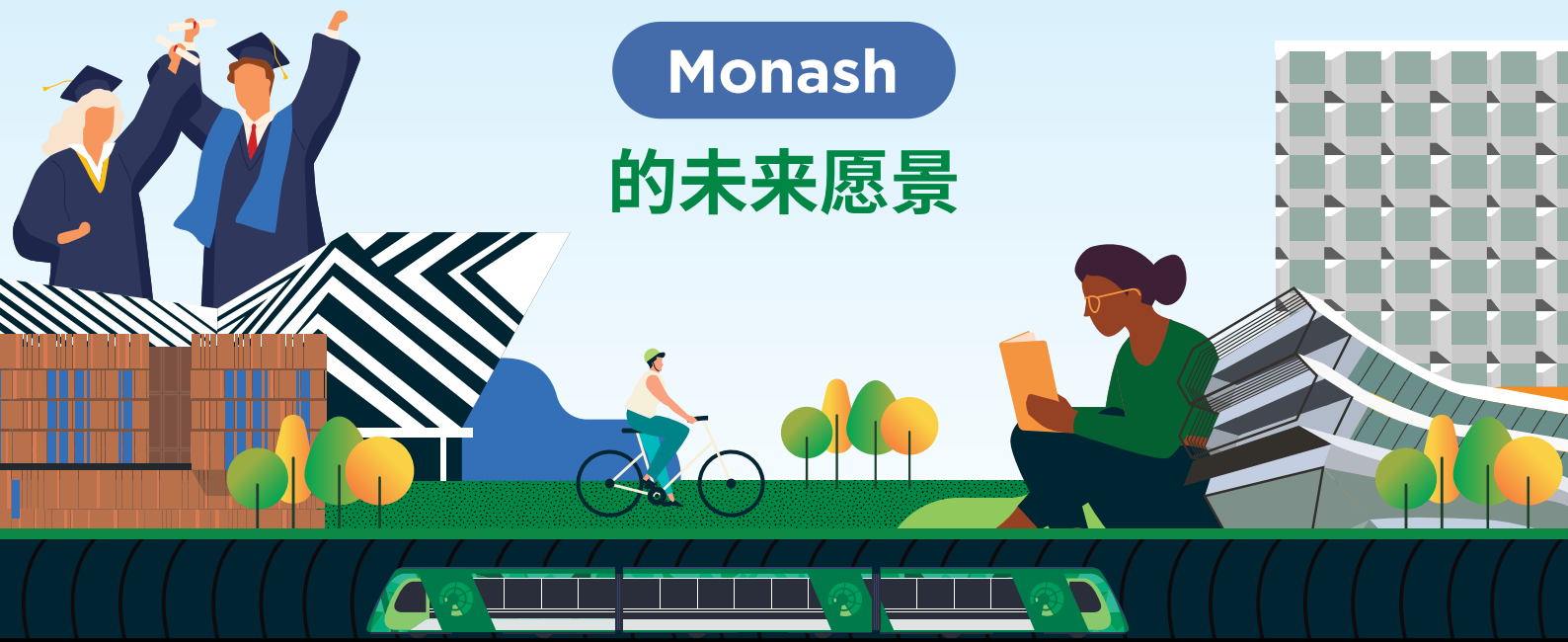
连接我们的郊区将把人们送到他们需要去的地方——大学和学校、诊所医院和工作地点——并帮助墨尔本成为一个“多中心城市”。

我们需要详细和周到的规划, 使新车站周围的区域能够建立在这些郊区的现有优势上, 并确保这些社区在未来继续繁荣发展。

# 帮助我们塑造

Monash

# 的未来愿景



## Monash 愿景草案

Monash 已经是全球知名教育和研究机构的所在地, 并将成为墨尔本健康、医药、材料和制造业的创新中心。

Monash 将成为一个具有全国重要性的新商业目的地, 集结来自成熟和新兴行业的跨国企业和年轻企业家。这些将是对墨尔本未来的竞争力和繁荣至关重要的工作和行业。

由于高度重视环境的可持续性以及政府、机构、行业和企业之间的工作伙伴关系, Monash 的领导作用将得到认可, 展示新技术和经济增长的共存。

Monash 地区将成为可步行和骑自行车出行的场所, 加上高频率的公共交通, 减少对汽车的依赖。

在车站周围的街道和广场上, 将建设新型城镇中心, 与大学校区的开放空间和娱乐设施相辅相成。社交、文化和商业体验的动态组合将为人们创造联系、协作和分享想法的机会。

它将给人以不拘一格的感觉, 新建筑将坐落在适合企业发展的空间旁边。充满活力的街角咖啡馆、小酒吧和意想不到的城市艺术等娱乐设施将为公共生活增添异彩。

随着时间的推移, Monash 将为各种居民提供更多住房多样性选择。来自世界各地的学生、研究人员、学者和企业家将与当地人一起生活在 Monash 紧凑、智能和可持续的街区。

在 Monash, 近郊铁路环线 (SRL) 东段将开辟一个具有全球影响力的知识和创新区。





## 您的反馈非常重要

这份文件是 Monash 的愿景草案，概述了初步构想、机会和辖区规划。

您了解了当地愿景之后，请务必向我们提供反馈——您的意见将为 Monash 的长期战略规划提供有用信息。



## 常见问题

### 什么是辖区？

辖区是指具有共同历史和未来角色的区域或一组街区。它们是具有明确身份和地方感的社会和经济生态系统。辖区可以覆盖一个较大的区域，例如墨尔本的 Docklands，也可以具有特定用途或共同目的，例如艺术辖区。

### 什么是愿景草案？

郊区铁路环线管理局 (SRLA) 根据多年来收集的优先事项和反馈意见，为每个辖区的建筑制定了愿景草案。这些愿景确定了机会领域，初步构想和辖区规划草案，将今天的地方与未来的愿景联系起来。

简而言之，愿景草案就是我们对这个辖区未来的期望。愿景和辖区规划草案中提出的机会领域和构想是指导 SRL 如何随着时间的推移改造现有街区的途径。

### 我该如何参与？



您可以阅读每个街区的辖区愿景草案，以及初步构想和机会领域。

请通过电子邮件将您的反馈发送到 [visionfeedback@srla.vic.gov.au](mailto:visionfeedback@srla.vic.gov.au)。

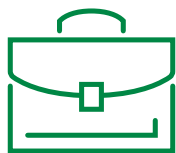
您可在以下网址下载完整的辖区愿景草案 [suburbanrailloop.vic.gov.au/draft-precinct-vision](http://suburbanrailloop.vic.gov.au/draft-precinct-vision)



# 一个人们热爱在这里生活、工作和观光的地方

Monash 未来的变革将以战略规划为指导,确保其长期成功。

随着规划和土地利用的机会,全新 SRL 火车站周围的广阔区域将能够得到发展,提供更多空间来满足我们不断增长的社区的需求。



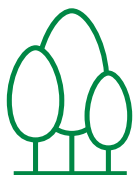
提供更多就业、创业  
和工作机会的场所



促进健康、教育和  
研究发展的场所



建设更多适合这一地区的住房  
和混合用途建筑的场所



拥有公园、花园、树木  
和景观美化的场所



可以更舒适地步行、骑自行车  
和搭乘交通工具的场所



建有社区设施、当地服务、教育  
和娱乐设施的场所

## 新的辖区规划中可以包含哪些类型的变化?

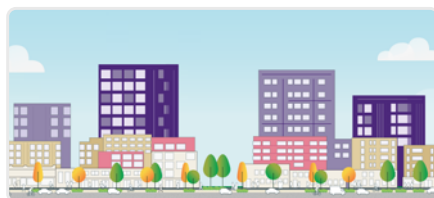
中等

较高

高层



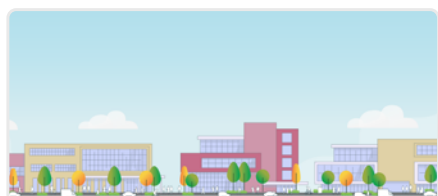
未来会建设更多半独立式住宅和联排别墅,并有可能建设低层公寓。  
仅供参考



在混合用途街区内提供更多的住房选择,其中包括公寓和联排别墅。  
仅供参考



位于混合用途市中心的高层商业建筑。  
仅供参考

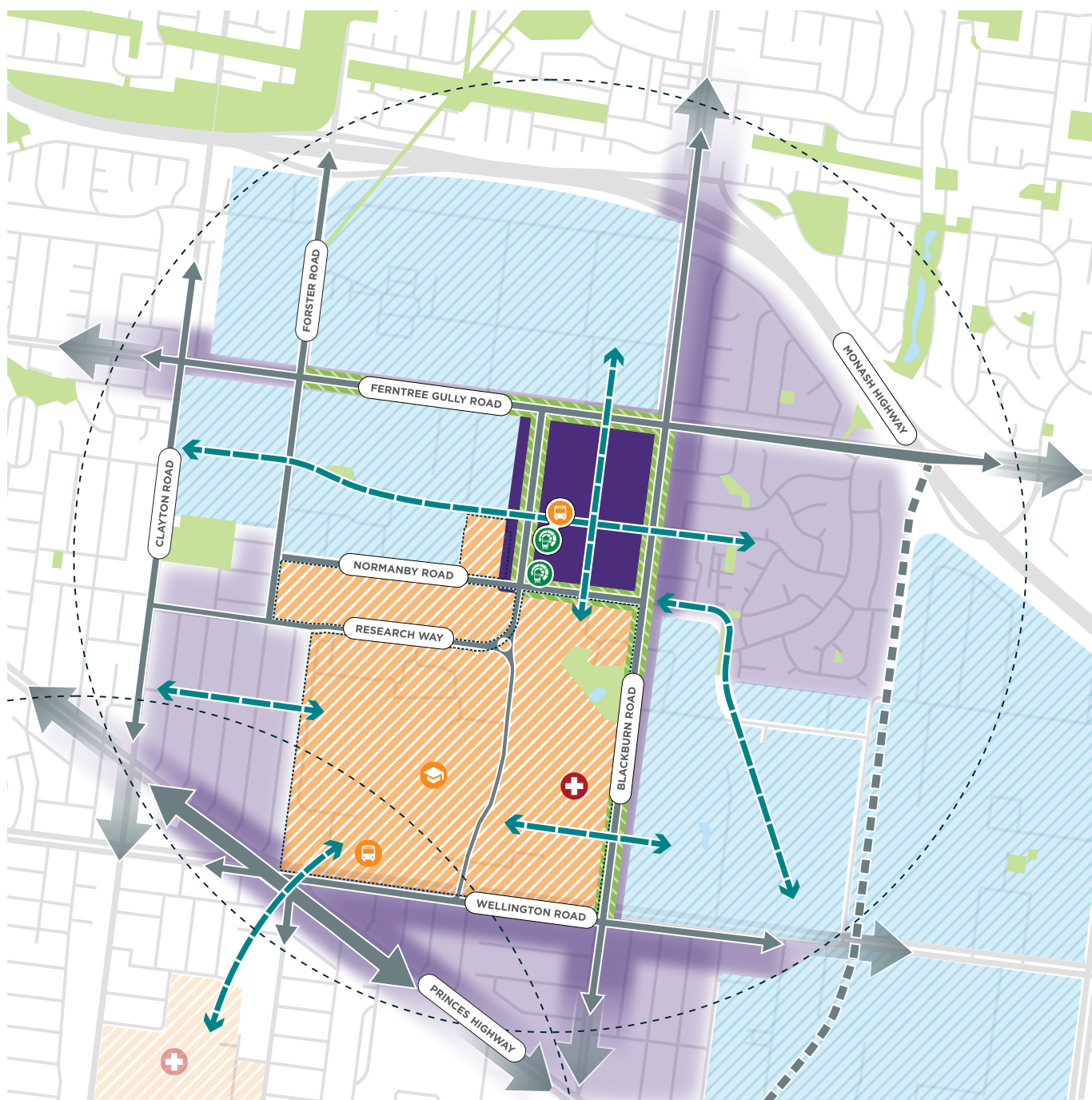


### 未来就业

工业和商业建筑的混合用途,扩展现有的先进制造能力以及创新新业务的全新空间。

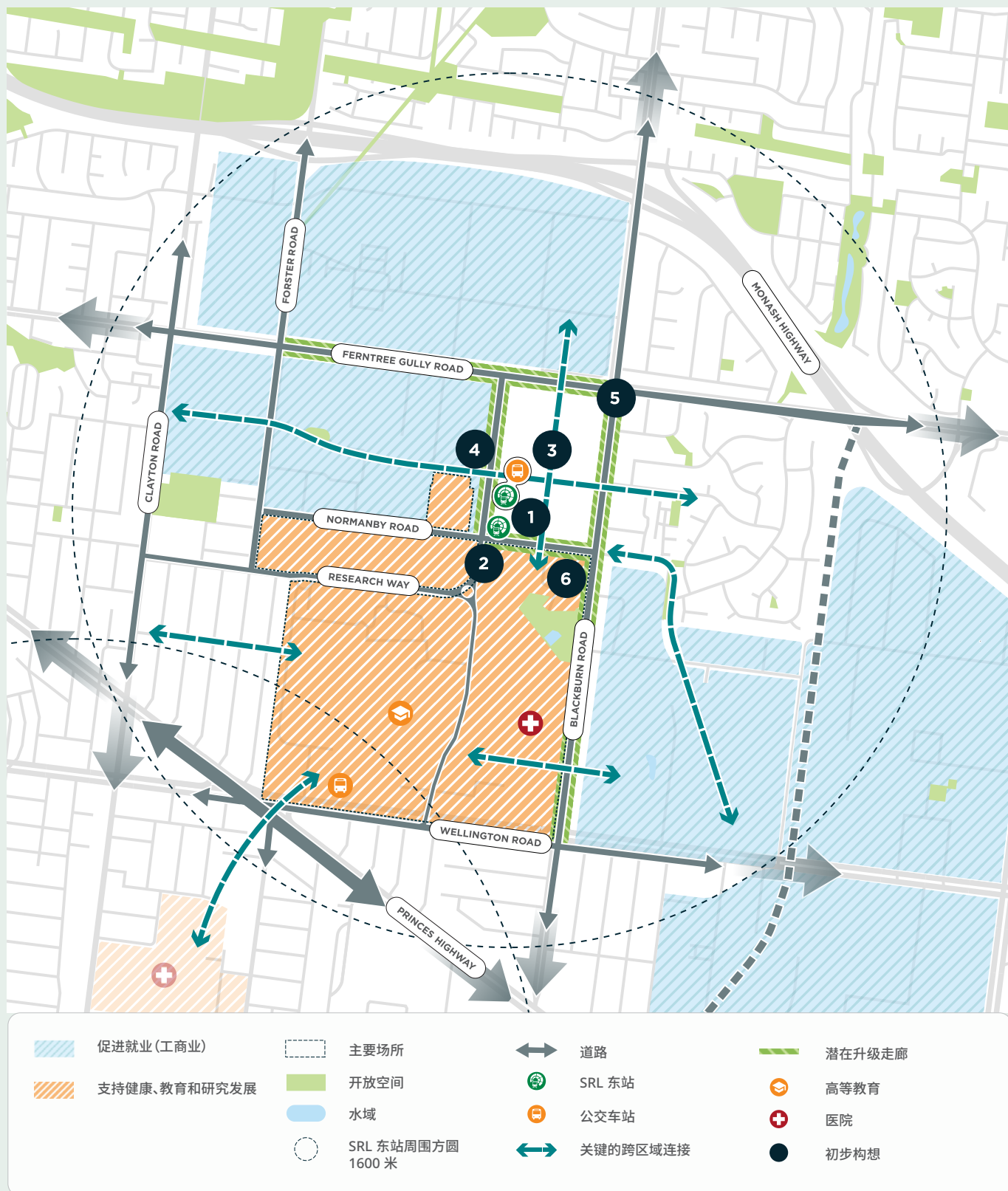
## 新的辖区规划中哪些地方可以进行变更?

这是辖区愿景草案的视觉表现形式。它确定了 Monash 发展过程中可能会发生变化的地方。



# 初步构想

Monash 的初步构想是社区讨论的起点。他们建议对辖区进行一些潜在的改变,这将有助于实现 Monash 愿景。





**1**

## 在 Monash 辖区打造全新市中心

为了优先考虑高强度就业,我们将在 SRL 车站周围发展配套住宅、零售商店、酒店场所和社区设施,尤其是 Howleys road 和 Normanby road 周边。为该辖区打造创新区域品牌,鼓励更多企业入驻。改善连通性,支持居民外出步行、骑自行车和乘坐公共交通工具。

**2**

## 充分发挥街道潜力,让目的地之间移动的更加顺畅

鼓励机构和大型土地所有者提供其建筑物的方位,改善进入和穿过其场地的便利性。增强街道景观,改善辖区内目的地之间的步行和骑行连接,特别是新车站、莫纳什大学、CSIRO 和维多利亚心脏病医院之间。

**3**

## 鼓励支持经济增长的创新集群

优先考虑经济增长和就业,制定计划,支持现有企业扩大规模并吸引新的研发企业。支持加强专业就业单位,如 Moderna mRNA 疫苗制造工厂、墨尔本纳米制造中心和维多利亚州心脏病医院。

**4**

## 改善整个辖区的动态和连接

在 Normanby Road 以北和 Ferntree Gully Road 以南的中心辖区区域创建一个网格状的街道模式,并改善整个辖区的步行和自行车连接。改善位于 SRL 火车站的新市中心与 Blackburn Road 沿线就业区之间的连接。

**5**

## 创造更绿色的街道,包括增加植被和减少硬质表面

增加整个辖区的树冠覆盖率,并鼓励企业采用更可持续的实践方式。调查支持社区使用现有水务基础设施和将其自然化的方法,并改善整个辖区的水资源再利用机会。

**6**

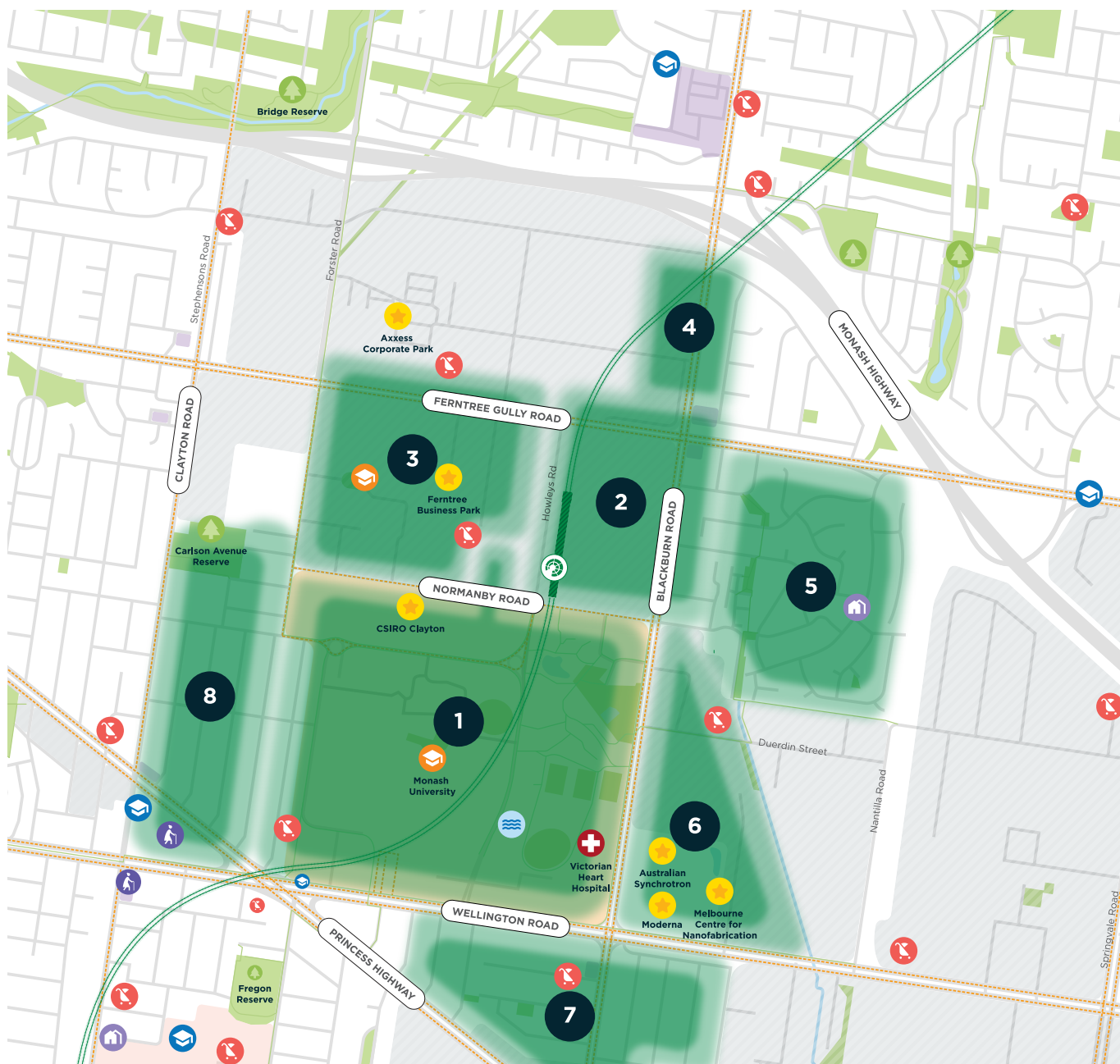
## 推动生产力和经济增长

规划 Ferntree Gully Road 和 Blackburn Road 沿线的公共交通走廊。支持加强发展,让采用步行、自行车和公共交通的出行者受益于更好的连接和更便利的交通。



# 机会领域

以下领域突出了 Monash 可能发生变化的地方,并提供了支持发展和实现全社区受益的机会。





## 1 莫纳什大学和 CSIRO

在 SRL 火车站周围建设一个新的活动中心,使莫纳什大学和 CSIRO 更好地融入不断扩大的辖区。火车站周围的发展将带来新的经济机遇。

## 2 Monash Central

新建的街道、巷道和空间将创建一个充满活力的活动中心,包括未来在火车站上方的开发,拥抱新的转型和发展规模。提供多样化住宿、零售和酒店服务的机会。

## 3 就业增长

可以容纳更多的就业机会,从低规模、分散的工业活动逐步过渡到高强度的知识型企业。该区域可以作为西部住宅区的缓冲区,有机会改善行人的出行路线,包括改善 Normanby Road 路况。

## 4 Blackburn Road North

该地区将成为一个公共和活跃的交通走廊,支持多种用途,包括商业办公室和住宅公寓。Blackburn Road 沿线开发规模的扩大将支持活动从新中心向北扩展,增加就业机会,并提供更多住房选择。

## 5 Notting Hill 住宅区

该区域靠近 SRL 火车站和 Blackburn Road 的未来便利设施,可以为增加住房多样性提供支持。战略位置的新开发可以增加公寓和学生住宿的供应。

## 6 纳米技术社区

Blackburn Road 沿线的全新公共交通连线将为前往更广阔区域的人们提供便利。它将成为一个抢手的地点,实现新的发展规模,补充就业用途,并为寻求靠近研发机构的企业提供新的选择。

## 7 Blackburn Road 南部住宅区

该区域提供靠近 Monash 和 Clayton 辖区的就业机会,并补充和扩大了墨尔本市已经发生的变化规模,能够满足多样化和不断增长的社区的住房需求。

## 8 Clayton 北部住宅区

为支持住房增加提供机会,特别是那些与莫纳什大学以及 Monash 和 Clayton 的就业机会有关的居民。地块的整合可以支持住房规模和多样性的增加。

## 欢迎您献计献策

如果您希望对辖区愿景草案、初步构想和机会领域提供反馈,请发送电子邮件至 [visionfeedback@srla.vic.gov.au](mailto:visionfeedback@srla.vic.gov.au)。

您可在以下网址下载完整的辖区愿景草案  
[suburbanrailloop.vic.gov.au/draft-precinct-vision](http://suburbanrailloop.vic.gov.au/draft-precinct-vision)



### 近郊铁路环线东段 (SRL East) 周边地区

Cheltenham

Clayton

Monash

Glen Waverley

Burwood

Box Hill

### 更多信息

通过以下途径,了解更多近郊铁路环线信息:

📍 [suburbanrailloop.vic.gov.au](http://suburbanrailloop.vic.gov.au)

✉ [contact@srla.vic.gov.au](mailto:contact@srla.vic.gov.au)

☎ 1800 105 105 (7 天 24 小时全天候服务)

Suburban Rail Loop Authority  
PO Box 24214, Melbourne VIC 3001



☞ 译服务 (03) 9209 0147

请注意,此为刊印时的最新信息,但可能会有所变化。请访问 [suburbanrailloop.vic.gov.au](http://suburbanrailloop.vic.gov.au),了解最新信息。