

Makinat dhe kamionët që udhëtojnë në nënkalimin e ri rrugor drejt Princes Highway-Lonsdale Street. Puna e artistit, mund të ndryshojë.

Webster Street, Dandenong / dhjetor 2024 dhe janar 2025

## U publikuan projektet përfundimtare të nënkalimit rrugor

Ne po heqim kryqëzimin e linjës hekurudhore me Webster Street për ta bërë linjën hekurudhore të Cranbourne dhe Pakenham të mos ketë trarë që ndalojnë trafikun.

Ne po mbyllim Webster Street në kryqëzimin e linjës hekurudhore me rrugën dhe po ndërtojmë një rrugë të re nën linjën hekurudhore, duke lidhur Princes Highway-Lonsdale Street me rrugët Cheltenham dhe Hammond.

Janë publikuar projektet përfundimtare të nënkalimit të ri rrugor që do të ridrejtojnë trafikun larg qendrës të biznesit të Dandenong-ut dhe do të mbajë automjetet e rënda jashtë Webster Street.

Komentet tuaja kanë ndihmuar në formimin e këtyre dizajneve.

Heqja e këtij kryqëzimi të hekurudhës me rrugën do të përmirësojë sigurinë për shoferët, këmbësorët dhe drejtuesit e biçikletave.

Nënkalimi i ri rrugor nën linjën hekurudhore do të reduktojë trafikun, do të ofrojë një rrjet rrugor më të besueshëm dhe do të përgatisë

Dandenong-un për zhvillimin e ardhshëm.

Punimet e para kanë filluar dhe ndërtimi do të nisë në vitin 2025.

**Ne do ta mbyllim Webster Street aty kur ishte kryqëzimi i linjës hekurudhore me rrugën në vitin 2025 dhe nënkalimi i ri rrugor do të hapet në vitin 2026, dy vjet përpara afatit.**



Pse duhet ta heqim kryqëzimin e linjës hekurudhore me rrugën?



Në këtë vendkalim çdo ditë udhëtojnë deri në **10,000** automjete



Trari i hekurudhës është i ulur deri në **62 minuta** gjatë kohës të mëngjesit kur trafiku është në kulm (07:00-09:00) në mëngjes

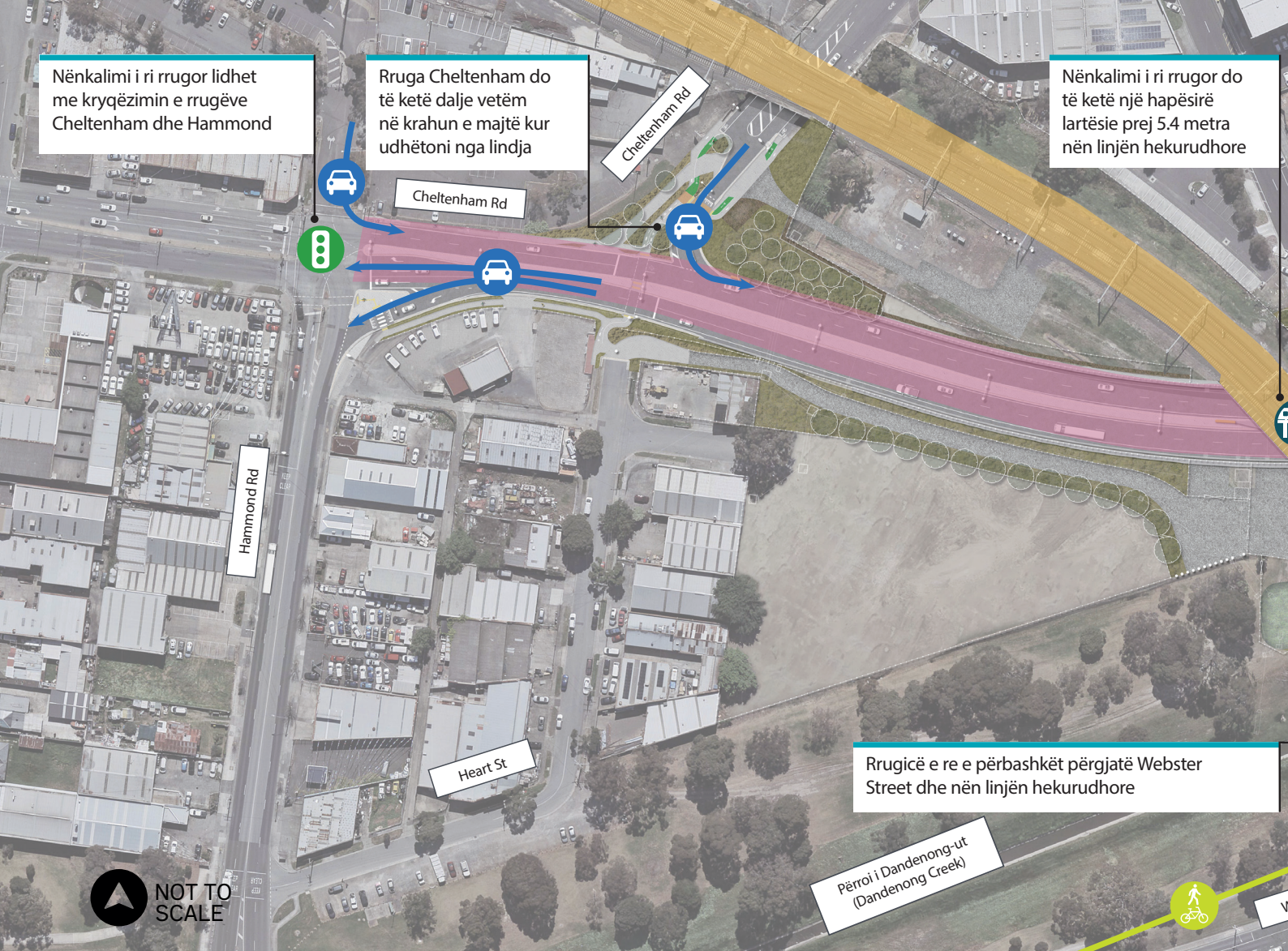


Ka pasur **22** aksidente të cilat për pak kanë qenë fatale që nga viti 2012



Sign up for updates  
[levelcrossings.vic.gov.au](https://levelcrossings.vic.gov.au)

**VICTORIA'S  
BIG BUILD**



Nënkalimi i ri rrugor lidhet me kryqëzimin e rrugëve Cheltenham dhe Hammond

Rruga Cheltenham do të ketë dalje vetëm në krahun e majtë kur udhëtoni nga lindja

Nënkalimi i ri rrugor do të ketë një hapësirë lartësie prej 5.4 metra nën linjën hekurudhore

Rrugicë e re e përbashkët përgjatë Webster Street dhe nën linjën hekurudhore

NOT TO SCALE

# Nënkalimi juaj i ri rrugor hapet në vitin 2026

## Ne po heqim trarët e hekurudhës të Webster Street duke mbyllur rrugën në kryqëzimi i linjës hekurudhore me rrugën.

Pasi kryqëzimi i linjës hekurudhore të mbyllet, Webster Street do të jetë më e qetë për banorët lokalë.

Po ndërtojmë një nënkalim të ri rrugor që lidh Princes Highway Lonsdale Street me rrugët Cheltenham dhe Hammond.

Me një kryqëzim të ri të sinjalizuar, nënkalimi i ri rrugor do të sigurojë një lidhje të drejtpërdrejtë lindje-perëndim midis Cheltenham Road dhe Princes Highway-Lonsdale Street për automjetet e të gjitha madhësive.

Nënkalimi i ri rrugor do të hapet në vitin 2026, dy vjet përpara afatit.

Ne do të vazhdojmë të punojmë ngushtë me qeverinë dhe organet e transportit për të përcaktuar devijimet për të gjitha automjetet, përfshirë automjetet e rënda, gjatë ndërtimit.

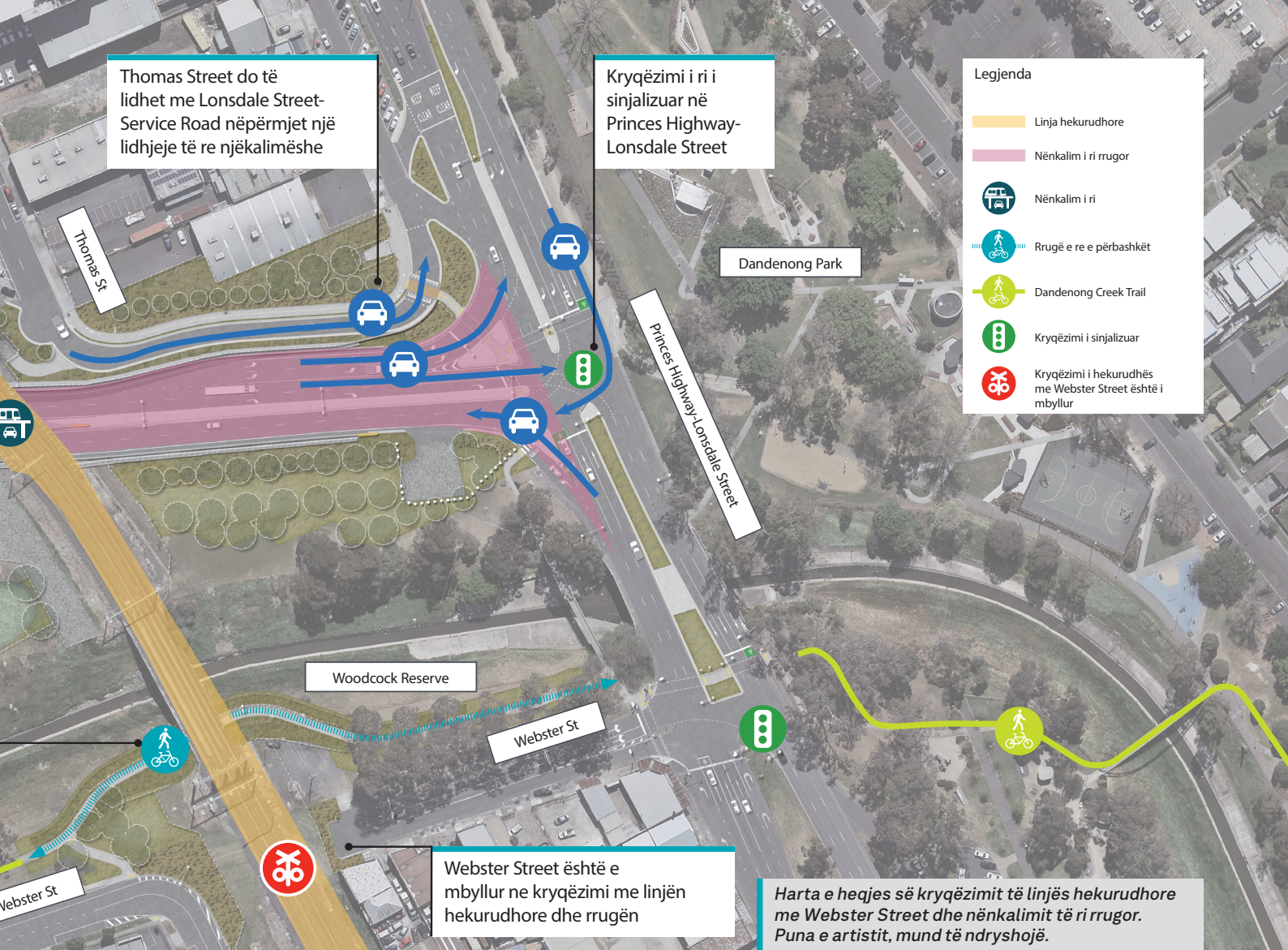
Më shumë informacion rreth devijimeve do të jetë i disponueshëm në vitin 2025.

Ne po ndërtojmë gjithashtu një rrugicë të re për shëtitje në këmbë dhe për përdorimin e biçikletave përgjatë Webster Street nën linjën hekurudhore, duke lidhur banorët me dyqanet dhe shërbimet lokale në qendrën e biznesit të Dandenong-ut.

**Rrugica e re e përbashkët do të jetë 3 metra e gjerë dhe do të lidhet me rrugicën e përroit të Dandenong-ut.**



Webster Street e mbyllur në kryqëzimin midis linjës hekurudhore dhe rrugës, me rrugicën e re për përdorim të përbashkët në Webster Street. Puna e artistit, mund të ndryshojë.



Thomas Street do të lidhet me Lonsdale Street-Service Road nëpërmjet një lidhjeje të re njëkalimëshe

Kryqëzimi i ri i sinjalizuar në Princes Highway-Lonsdale Street

- Legjenda
- Linja hekurudhore
  - Nënkalim i ri rrugor
  - 🚗 Nënkalim i ri
  - 🚗🚲 Rrugë e re e përbashkët
  - 🚲 Dandenong Creek Trail
  - 🚦 Kryqëzimi i sinjalizuar
  - ❌ Kryqëzimi i hekurudhës me Webster Street është i mbyllur

Woodcock Reserve

Webster St

Dandenong Park

Princes Highway-Lonsdale Street

Webster Street është e mbyllur ne kryqëzimi me linjën hekurudhore dhe rrugën

Harta e heqjes së kryqëzimit të linjës hekurudhore me Webster Street dhe nënkalimit të ri rrugor. Puna e artistit, mund të ndryshojë.

# Formimi i dizajneve

## Gjatë konsultimit kjo është ajo që kemi dëgjuar nga ju.

### Reduktimi i trafikut

Ju na thatë se dëshironi një dizajn për të përmirësuar kushtet e trafikut dhe për të lehtësuar udhëtimet.

Nënkalimi i ri rrugor do të sigurojë një lidhje të re lindje-perëndim, duke lëvizur kamionët dhe automjetet e rënda jashtë rrugëve lokale dhe larg nga zemra e qendrës të biznesit të Dandenong-ut. Automjetet që udhëtojnë përmes nënkalimit të ri rrugor do të mund të kthehen majtas dhe djathtas në një kryqëzim të ri të sinjalizuar në Princes Highway-Lonsdale Street.

### Pemët, bimët dhe hapësira të gjelbra

Dëgjuam se dëshironi të shihni pemë dhe gjelbërim të mbjellë, me një preferencë për speciet autoktone dhe indigjene.

Projektet përfshijnë zona të reja të peizazuara me një sërë pemësh të larmishme vendase dhe autoktone, shkurre dhe bimë të lulëzuara për të plotësuar peizazhin dhe gjeologjinë ekzistuese të zonës.

### Lidhje më të mira për të shëtitur në këmbë dhe me biçikleta

Na thatë se dëshironi të shihni lidhje më të mira për këmbësorët dhe përdoruesit e biçikletave. Përpara se kryqëzimi i linjës hekurudhore me Webster Street të mbyllet në vitin 2025, ne do të ndërtojmë një rrugicë të re të përbashkët përgjatë Webster Street nën linjën hekurudhore.



Rrugica e re e përbashkët përgjatë Webster Street nën linjën hekurudhore. Puna e artistit, mund të ndryshojë.

### Dizajn i gjallë

Dëgjuam se dëshironi një dizajn që të bjerë në sy si tipar në këtë zonë, me ngjyra të ndezura dhe të gjalla.

Muret e reja të nënkalimeve rrugore pasqyrojnë ngjyrat e Dandenongut dhe të Zonës Kulturore të Indisë së Vogël.



Mund të lexoni më shumë rreth asaj që dëgjuam në raportin e konsultimit në [levelcrossings.vic.gov.au/webster-street](https://levelcrossings.vic.gov.au/webster-street) ose të skanoni kodin QR

## Përfshihuni për të mësuar më shumë



**Bashkohuni me ne në seancën tonë të informacionit për të dëgjuar nga ekipi i projektit, për të bërë pyetje dhe për të mësuar më shumë rreth dizajneve përfundimtare.**

### Na shihni personalisht

**Kur:** Të enjte, 23 janar, nga ora 17:30 deri në 19:30

**Ku:** Dandenong Community and Learning Centre, 34 King Street, Dandenong

### Online nëpërmjet Zoom

**Kur:** Të martë 21 janar, 12:30-13:30

**Ku:** Në Zoom, regjistrohuni për të marrë lidhjen e takimit



Rezervimet janë të nevojshme. Skanoni kodin QR ose vizitoni [levelcrossings.vic.gov.au/webster-info-sessions](https://levelcrossings.vic.gov.au/webster-info-sessions) për t'u regjistruar për seancat tona të informacionit.

## Ndërtimi fillon në vitin 2025

### Punimet e para kanë filluar dhe ndërtimi do të nisë në fillim të vitit 2025.

Kur të fillojë ndërtimi, do të shihni më shumë punëtorë dhe automjete, duke përfshirë hangarë dhe zona për pajisje dhe materiale. Ne do t'ju japim njoftime që më parë dhe më shumë informacion përpara punimeve tona, në mënyrë që të planifikoni përpara.



*Webster Street u mbyll në kryqëzimin e linjës hekurudhore me rrugën dhe nënkalimi i ri rrugor nga Princes Highway-Lonsdale street drejt rrugëve Cheltenham dhe Hammond. Puna e artistit, mund të ndryshojë.*

### Afati kohor i projektit



**2018**

Projekti i shpallur



**2022 deri në fund të vitit 2023**

Hetimet në terren, sondazhet e trafikut dhe punimet e planifikimit



**Nëntor 2023**

U publikuan dizajnet e konceptit

Konsultimet me komunitetin

Shqyrtime në terren vazhdojnë



**Fundi i vitit 2024**

Dizajnet përfundimtare të publikuara

Punimet e hershme



**2025**

Fillon ndërtimi

Hapet rrugica për shëtitje në këmbë dhe me biçikleta nën linjën hekurudhore

Trari i hekurudhës do të ketë ikur përgjithmonë

Webster Street është e mbyllur në kryqëzimi me linjën hekurudhore dhe rrugën



**2026**

Ndërtimi

Hapet nënkalimi i ri rrugor

\* Afati kohor mund të ndryshojë.



### Qëndroni të përditësuar

Regjistrohuni për përditësime me email në [levelcrossings.vic.gov.au/subscribe](https://levelcrossings.vic.gov.au/subscribe) dhe nën Cranbourne-Pakenham Line zgjidhni Webster Street, Dandenong


Lexoni më shumë rreth projektit dhe shikoni dizajnet përfundimtare në [levelcrossings.vic.gov.au/webster-street](https://levelcrossings.vic.gov.au/webster-street)

[levelcrossings.vic.gov.au](https://levelcrossings.vic.gov.au)

[contact@levelcrossings.vic.gov.au](mailto:contact@levelcrossings.vic.gov.au)



For languages other than English, please call 9209 0147.

1800 105 105 (call anytime) 

Please contact us if you would like this information in an accessible format. If you need assistance due to a hearing or speech impairment, visit [relayservice.gov.au](https://relayservice.gov.au)

