

仅为效果图，可能会有变化

# 平交道口拆除项目 最新信息

CAMMS ROAD  
CRANBOURNE

2022年6月

## Cranbourne铁路线向无平交道口 又迈进一步

维多利亚州政府正在投资10多亿澳元将Cranbourne线改为双轨，拆除包括Camms Road在内的四个平交道口，并建造新的Merinda Park车站，从而改善安全，减少拥堵，提高列车的数量和频次。

我们将建造一座跨越铁路线的新公路桥，从而拆除Camms Road平交道口。建造新的公路桥将为每天通过该道口的12000辆汽车改善交通流动。平交道口将最迟于2024年被永久拆除，比原计划提前一年。

到2025年，Cranbourne线沿途将没有平交道口，结合地铁隧道（Metro Tunnel），将使人们更容易前往墨尔本东南区的就业、医疗和教育场所，并使

该区域内的公路和铁路旅行更方便、更快捷、更可靠。

Cranbourne线目前运行50多班火车，每天有超过137列火车通过这个平交道口。该地区是墨尔本增长速度最快的地区之一，所以拆除这个平交道口至关重要。

### 为什么需要拆除 平交道口



每天有**12000**辆汽车通过平交道口



早晨**高峰时段**，升降杆降下的时间长达**12%**



周一到周五，每天有**137列**火车通过道口



每周有大约**2700名**乘客使用Cranbourne车站



登记获取项目最新信息，网址：  
[levelcrossings.vic.gov.au](http://levelcrossings.vic.gov.au)

由维多利亚州政府（1 Treasury Place, Melbourne）授权和发布。



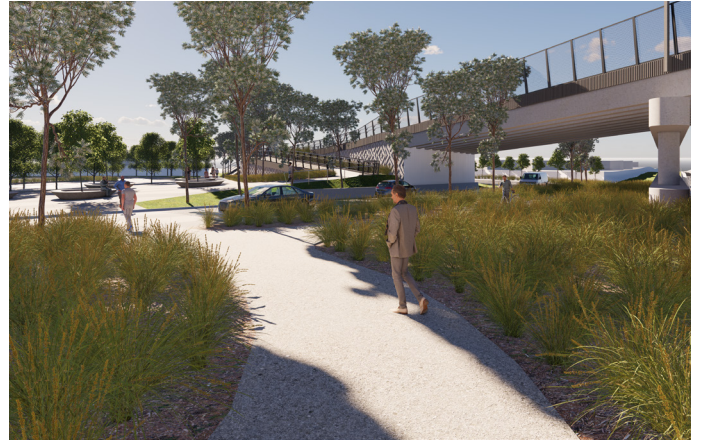


# 看看更新以后的Camms Road设计方案

我们就Camms Road平交道口拆除项目咨询了反馈意见。此后，概念设计根据本地社区的反馈意见进行了完善。



更好的步行和单车通道。可能会有变化。



新公路桥沿线的绿化景观。可能会有变化。

## 你的反馈意见如何帮助完善了Camms Road项目的设计方案

关于概念设计方案的本地社区咨询收到了超过545条反馈意见，其中主要涵盖三个主题。

### 安全

我们了解到，安全是一个主要的担心问题。防涂鸦表面、改善区内照明以及在一天内任何时候走路时都有安全感，是本地居民优先关注的方面。

根据社区反馈：

- 共用路径沿途及周围地区内将安装更多照明设备
- 公路桥上将安装高强度钢丝制成的防掷网，提供从车站和共用路径方向的被动监控

### 步行和单车通道

我们了解到，人们想要有更好的步行和单车通道。

根据社区反馈：

- 将新建一条共用路径和多条步道，跨越新的公路桥
- 将新建多条路径穿过新停车场
- 本地居民将能使用Cranbourne线升级项目中新建的共用路径延伸段步行前往车站及更远区域，改善通向车站的连接通道。

### 绿化景观

我们了解到树木和绿色空间对本地社区的重要性。

根据社区反馈，新公路桥沿线将增加更多植被和绿化景观，包括新栽种至少300棵树和灌木。

165

人参加了在线调查



调查中收到了

545

条意见



3078

人登记通过电子邮件  
获取项目最新信息



1775

人次访问了我们的  
Engage Victoria平台

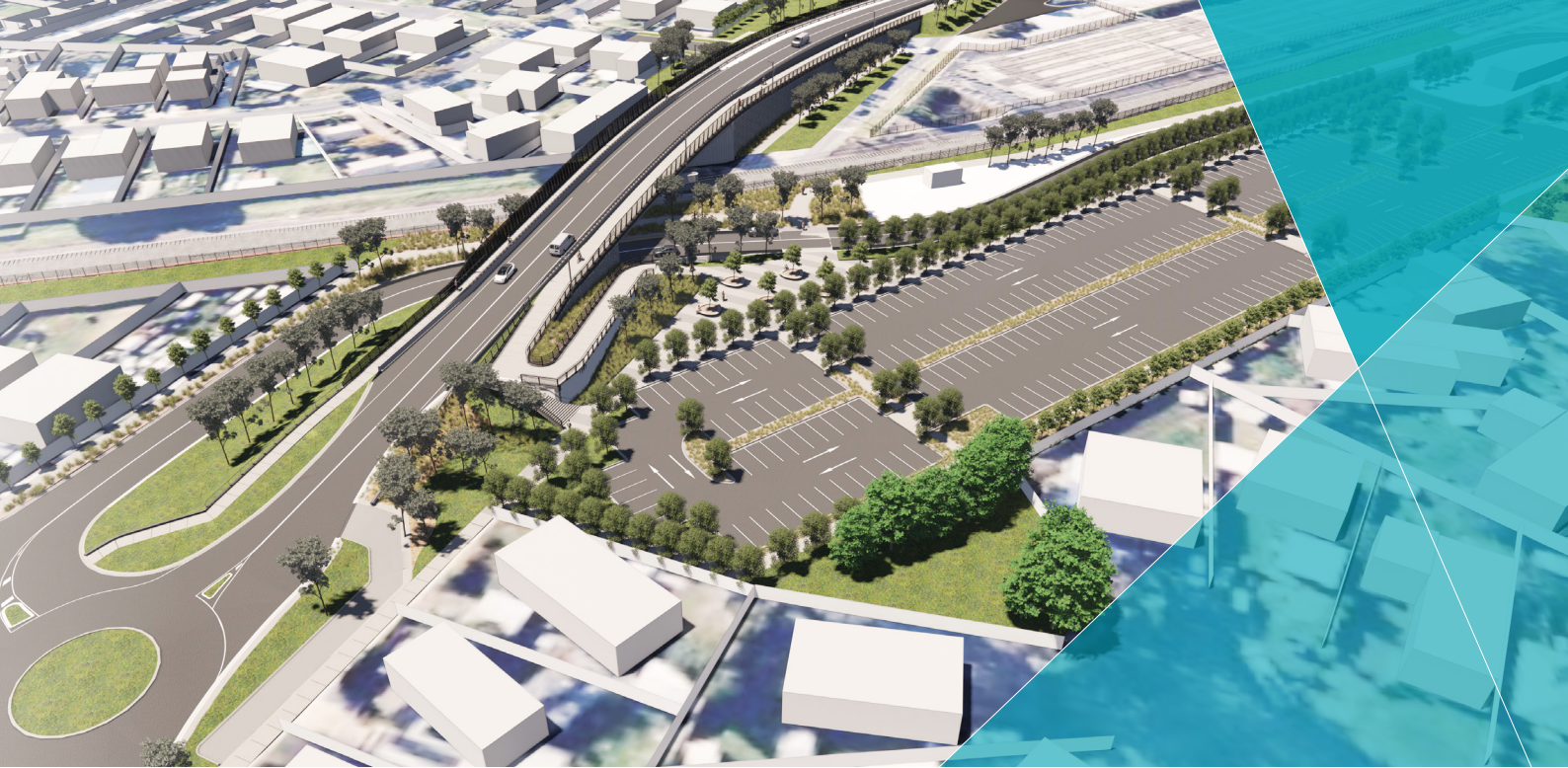
ENGAGE VICTORIA

调查开展了

9个星期







Camms Road铁路上方的公路桥设计 - 仅为效果图，可能会有变化

## 主体施工正在开始

我们将在Camms Road的轨道线上方建造一座公路桥，从而拆除这里危险、拥堵的平交道口。

我们正在准备施工现场，以便主体施工能在未来几周内开始。

过去几个月内，我们在Fairfield Street街角建造了新的工地办公室。这包括建立仓储区域，围住施工区域，以及为工作人员安装临时设施。

施工期间，将采用改变的交通规定和交通管理措施。我们将与本地居民、商家和通勤者合作，不断告知施工可能造成的任何影响。

施工全程，工地周围将安装振动、噪音和粉尘监控设备，帮助确保我们采用合适的控制措施来尽量降低对社区的影响。我们会在施工之前和期间监控噪音等级，以便评估对居民的影响并在必要时采取进一步措施。

为在未来两年内建造新的公路桥，我们需要：



在Camms Road沿线开展土方工程并移除少量植被，以准备施工区域



运输几千立方米的土壤，填到构成新公路桥的挡土墙板之间



在公路桥和连接路段上铺设沥青。

仅为效果图，可能会有变化





## 随时了解项目最新信息



登记通过电子邮件获得最新信息，网址：  
[levelcrossings.vic.gov.au/subscribe](http://levelcrossings.vic.gov.au/subscribe)

通过社交媒体与我们保持联系：[facebook.com/levelcrossings](https://www.facebook.com/levelcrossings)

编辑短信CAMMS发送至0427 420 757，登记通过短信获得可能影响你的交通和施工作业的最新信息。

## 你知道吗？



维多利亚州政府将通过通勤者停车场（Car Park For Commuters）计划在Cranbourne火车站新建和升级400个停车位。  
新的停车场将安装更好的CCTV监控和照明设备，以及更多自行车停放设施。

## 项目时间线



### 2021年中

- 确定设计解决方案
- 就项目设计方案的某些方面开展社区咨询
- 早期现场勘查



### 2022年初

- 宣布承包商
- 初期工程
- 设立施工现场



### 2022年中

- 主体工程开始



### 到2024年

- 平交道口被拆除

\*以上时间线可能会有变化

仅为效果图，可能会有变化



## 联系我们

[contact@levelcrossings.vic.gov.au](mailto:contact@levelcrossings.vic.gov.au)  
1800 105 105  
Level Crossing Removal Project  
GPO Box 2392, Melbourne VIC 3001

在社交媒体上关注我们：  
[@levelcrossings](https://www.facebook.com/levelcrossings)



翻译服务 – 英语以外的语言，  
请拨9209 0147。

如果需要这份资料的其它可读格式，请和我们联系。

如果你因为听觉或言语障碍而需要协助，  
请访问网站[relayservice.gov.au](http://relayservice.gov.au)。