

Περιφέρειες Σταθμών SRL: καλύτερες συγκοινωνίες, περισσότερα σπίτια

Προαστιακός Περιφερειακός Σιδηρόδρομος (SRL) σημαίνει περισσότερες δημόσιες συγκοινωνίες, περισσότερες θέσεις εργασίας και περισσότερα σπίτια στα σωστά μέρη.

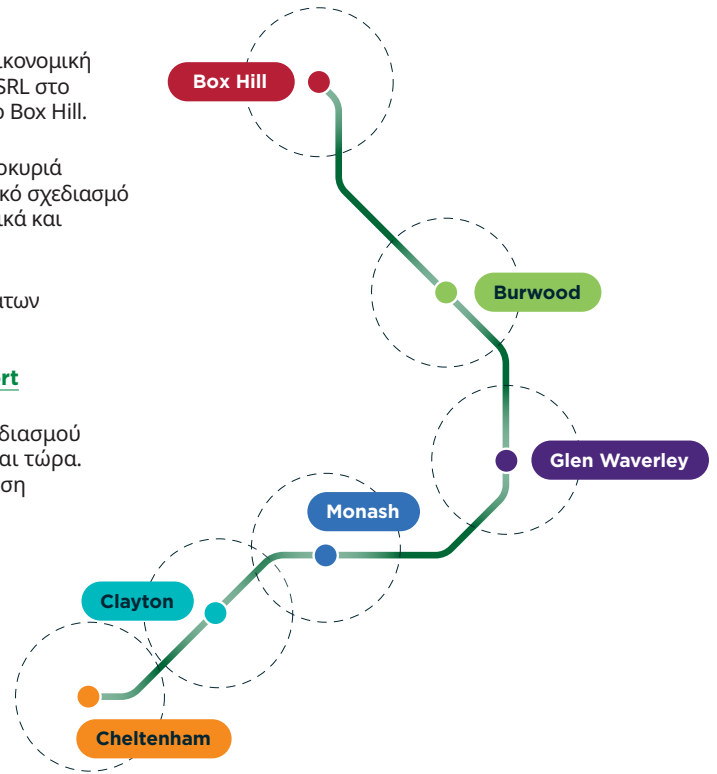
Η σύγχρονη σιδηροδρομική γραμμή θα προσελκύσει νέες κατοικίες και οικονομική επένδυση στις περιοχές γύρω από τους νέους σταθμούς του Ανατολικού SRL στο Cheltenham, το Clayton, το Monash, το Glen Waverley, το Burwood και το Box Hill.

Μέχρι τη δεκαετία του 2050 ο SRL θα δημιουργήσει επιπλέον 70.000 νοικοκυριά και 230.000 θέσεις εργασίας σ' αυτές τις περιοχές. Κάνουμε τον πολεοδομικό σχεδιασμό τώρα, για να διασφαλιστεί ότι αυτά τα προάστια θα είναι βιώσιμα, ελκυστικά και καλά εξυπηρετούμενες γειτονίες στο μέλλον.

Ευχαριστούμε όλους όσοι έδωσαν σχόλια σχετικά με το Προσχέδιο Οραμάτων Περιφερειών Σταθμών. Μπορείτε να διαβάσετε τι ακούσαμε στην **έκθεση δέσμευσης πρώτης φάσης δομικού σχεδιασμού SRL** στη διεύθυνση suburbanrailloop.vic.gov.au/structure-planning-engagement-report

Μετά από διαβούλευση με τους τοπικούς Δήμους, τα όρια δομικού σχεδιασμού για τις περιοχές γύρω από τους έξι νέους σταθμούς SRL επιβεβαιώνονται τώρα. Μπορείτε να δείτε τους χάρτες ορίων δομικού σχεδιασμού στη διεύθυνση suburbanrailloop.vic.gov.au/precinct-planning

Συνεχίζουμε να βελτιώνουμε τα σχέδια για να επιτύχουμε τα καλύτερα αποτελέσματα για την κοινότητα, με καλύτερες και περισσότερο οικονομικά προσιτές επιλογές στέγασης, ενισχυμένο ανοιχτό χώρο, καθώς και υπηρεσίες και ευκαιρίες απασχόλησης κοντά σε βολικές και αξιόπιστες δημόσιες συγκοινωνίες.



Φάσεις συμμετοχής στον δομικό σχεδιασμό

ΠΡΩΤΗ ΦΑΣΗ	ΔΕΥΤΕΡΗ ΦΑΣΗ	ΤΡΙΤΗ ΦΑΣΗ	ΤΕΤΑΡΤΗ ΦΑΣΗ	ΠΕΜΠΤΗ ΦΑΣΗ
Ανάπτυξη κοινών οραμάτων	Αποσαφήνιση των οραμάτων	Έκθεση των σχεδίων	Δημόσιες ακροάσεις	Κοινοποίηση των αποτελεσμάτων
Μέσα έως τέλη 2023	Τέλη 2023	Τέλη 2024/ αρχές 2025	2025	2026

Είμαστε εδώ

Βασικές κατευθύνσεις περιφερειών σταθμών

Με βάση προηγούμενα σχόλια της κοινότητας, τοπικές και τεχνικές μελέτες και συνεχιζόμενο σχεδιασμό, η Αρχή του Ανατολικού Προαστιακού Περιφερειακού Σιδηροδρόμου (SRLA) προετοιμάζει ένα σχέδιο δομής και σχέδιο τροποποιήσεων του προσχεδίου πολεοδομικού σχεδιασμού για κάθε Περιφέρεια Σταθμού του Ανατολικού SRL - τις γειτονιές γύρω από τους έξι νέους υπόγειους σταθμούς SRL.

Για να γίνει αυτό, έχουμε αναπτύξει ένα σύνολο προτεινόμενων βασικών κατευθύνσεων για κάθε περιφέρεια σταθμού, που επιδιώκουν να αντιμετωπίσουν τις τρέχουσες και τις αναδυόμενες προκλήσεις και να καλύψουν τη ζήτηση για μεγαλύτερη επιλογή στέγασης και τις ανάγκες ενός αυξανόμενου πληθυσμού.

Οι βασικές κατευθύνσεις βασίζονται σε πέντε θέματα:



Ενίσχυση της οικονομίας



Εμπλουτισμός της κοινότητας



Καλύτερες συνδέσεις



Βελτίωση του χώρου



Ενδυνάμωση της βιωσιμότητας



Θέλουμε να ακούσουμε τη γνώμη σας

Ενημερώστε μας πόσο καλά πιστεύετε ότι αυτές οι βασικές κατευθύνσεις θα βοηθήσουν τη γειτονιά σας να εξελιχθεί τις επόμενες δεκαετίες ως απάντηση στην ώθηση της συνδεσιμότητας που θα δοθεί από τη νέα περιφερειακή σιδηροδρομική γραμμή στα μεσαία προάστια της Μελβούρνης.

Δώστε τα σχόλιά σας σαρώνοντας τον κωδικό QR έως τις 30 Ιουνίου 2024.



Μπορείτε να πείτε τη γνώμη σας εδώ



Συχνές ερωτήσεις

Γιατί απαιτείται στρατηγικός πολεοδομικός σχεδιασμός;

Η Βικτώρια προβλέπεται να φιλοξενεί περίπου 11 εκατομμύρια ανθρώπους τη δεκαετία του 2050, με έως και εννέα εκατομμύρια από αυτούς να εδρεύουν στη Μελβούρνη. Είναι το ίδιο μέγεθος με το Λονδίνο σήμερα.

Το ακτινωτό μητροπολιτικό σιδηροδρομικό μας δίκτυο δεν υποστηρίζει μια αναπτυσσόμενη πόλη. Ιστορικά, η Μελβούρνη έχει αναπτυχθεί στα περιθώρια της, γεγονός που αυξάνει την εξάρτηση από τα αυτοκίνητα και τη συμφόρηση του δικτύου συγκοινωνιών (δρόμους και δημόσιες συγκοινωνίες).

Η σύνδεση των προαστίων μας με το τρένο θα οδηγήσει τους ανθρώπους εκεί που πρέπει να πάνε - στο πανεπιστήμιο και το σχολείο, ιατρικά ραντεβού και εργασία - και θα βοηθήσει τη Μελβούρνη να γίνει μια «πόλη κέντρων».

Απαιτείται λεπτομερής και προσεκτικός πολεοδομικός σχεδιασμός για να επιτρέψει στις γειτονιές γύρω από τους νέους σταθμούς να αξιοποιήσουν τον υπάρχοντα χαρακτήρα τους και να διασφαλίσουν ότι οι κοινότητές τους θα συνεχίσουν να ευδοκίμουν στο μέλλον.

Τι είναι περιφέρεια σταθμού;

Οι Περιφέρειες Σταθμών του Ανατολικού SRL είναι ο τρόπος με τον οποίο περιγράφουμε την περιοχή περίπου 1,6 χιλιομέτρων γύρω από κάθε νέο σταθμό.

Σε γενικές γραμμές, μια περιφέρεια είναι μια περιοχή ή ομάδα γειτονιών με κοινή ιστορία και μελλοντικό ρόλο. Είναι κοινωνικά και οικονομικά οικοσυστήματα με σαφή ταυτότητα και αίσθηση του τόπου. Οι περιφέρειες μπορούν να καλύψουν μια μεγάλη περιοχή, όπως το Docklands στη Μελβούρνη, ή να έχουν συγκεκριμένη χρήση ή κοινό σκοπό, όπως το Arts Precinct (Καλλιτεχνική Περιφέρεια).

Ποιες είναι οι βασικές κατευθύνσεις;

Οι βασικές κατευθύνσεις επιδιώκουν να αντιμετωπίσουν τις τρέχουσες προκλήσεις σε μια γειτονιά για να ανοίξουν περισσότερες ευκαιρίες για ανάπτυξη και να υλοποιήσουν το όραμα γι' αυτήν την περιοχή.

Για παράδειγμα, μια πρόκληση μπορεί να είναι ένας δρόμος που τείνει να έχει πολλή κυκλοφορία, καθιστώντας πιο δύσκολο για τους κατοίκους να διασχίζουν τον δρόμο και να έχουν πρόσβαση σε διάφορα κέντρα δραστηριοτήτων. Η βασική κατεύθυνση θα αναφέρει πιθανές βελτιώσεις σ' αυτόν τον δρόμο, που επιτρέπουν καλύτερες συνδέσεις πεζών ή δημόσιων συγκοινωνιών μεταξύ των κέντρων δραστηριοτήτων.

Πώς συνδέονται τα προσχέδια οραμάτων των περιφερειών σταθμών και αυτές οι βασικές κατευθύνσεις;

Τα οράματα των προσχεδίων των περιφερειών σταθμών του Ανατολικού SRL περιέγραψαν πώς αναμένουμε ότι θα μπορούσε να εξελιχθεί μια περιφέρεια σταθμού στο μέλλον, με προκαταρκτικές ιδέες και τομείς ευκαιριών.

Οι βασικές κατευθύνσεις είναι τα καθορισμένα βήματα που απαιτούνται για την επίτευξη αυτών των οραμάτων και θα αποτελέσουν μέρος των δομικών σχεδίων. Μπορείτε να διαβάσετε τα προσχέδια οραμάτων των περιφερειών σταθμών στη διεύθυνση suburbanrailloop.vic.gov.au/draft-precinct-vision

Θα απαιτηθεί Τροποποίηση Πολεοδομικού Σχεδίου (PSA) για την εφαρμογή των αλλαγών δομικού σχεδιασμού του Ανατολικού SRL;

Ναι. Θα απαιτηθούν Τροποποιήσεις Πολεοδομικού Σχεδίου (PSA) για την εφαρμογή δομικών σχεδίων περιφερειών σταθμών στα πολεοδομικά σχέδια των Δήμων Bayside, Kingston, Monash και Whitehorse.

Όλοι οι τοπικοί Δήμοι έχουν θεσπίσει πολεοδομικά σχέδια. Τα πολεοδομικά σχέδια καθορίζουν τον τρόπο χρήσης της γης, συμπεριλαμβανομένου του τι μπορεί να χτιστεί πάνω και/ή κάτω από αυτήν. Το PSA είναι μια επίσημη διαδικασία όπου γίνονται αλλαγές στα τοπικά πολεοδομικά σχέδια και συνήθως περιλαμβάνει δημόσια διαβούλευση, ανασκόπηση από τις πολεοδομικές αρχές και, τελικά, έγκριση από τον Υπουργό Πολεοδομίας.

Πώς μπορώ να συμμετάσχω;

Ρίξτε μια ματιά στις βασικές κατευθύνσεις για κάθε γειτονιά και πώς προτείνεται να αντιμετωπίσουν τρέχουσες προκλήσεις.

Μόλις εξετάσετε τις λεπτομέρειες, απλώς ενημερώστε μας πόσο καλά πιστεύετε ότι αυτές οι προτεινόμενες βασικές κατευθύνσεις θα σας βοηθήσουν να διασφαλίσετε ότι η γειτονιά σας θα παραμείνει ένα βιώσιμο, ακμάζον κέντρο και στο απώτερο μέλλον.

Δώστε τα σχόλιά σας με σάρωση του κωδικού QR στην προηγούμενη σελίδα ή μέσω ηλεκτρονικού ταχυδρομείου στη διεύθυνση visionfeedback@srla.vic.gov.au έως τις 30 Ιουνίου 2024.

Τι θα συμβεί στη συνέχεια;

Τα σχόλια από αυτήν τη φάση συμμετοχής θα διαμορφώσουν τα τελικά Οράματα Περιφερειών Σταθμών και τα προσχέδια δομικών σχεδίων. Η SRLA αναλαμβάνει επίσης ένα ευρύ φάσμα τεχνικών μελετών σε θέματα όπως η κυκλοφορία και οι συγκοινωνίες, οι κοινοτικές υποδομές και ο ανοιχτός χώρος. Τα τελικά Οράματα Περιφερειών Σταθμών θα είναι διαθέσιμα στο κοινό αργότερα εφέτος και τα προσχέδια δομικών σχεδίων και των PSA θα παρουσιαστούν δημόσια στα τέλη του 2024 ή στις αρχές του 2025.



Υλοποίηση του οράματος για το Cheltenham

Ο SRL θα ξεκλειδώσει για το Cheltenham ευκαιρίες ώστε να είναι ένας ζωντανός και ακμάζων οικονομικός κόμβος με καλύτερες συνδέσεις με το λιανικό εμπόριο, ποικίλες κατοικίες, αναζωογονημένους χώρους πρασίνου, αναψυχή, χώρους για την κοινότητα και τους πολίτες.

Έχουμε αναπτύξει τις προτεινόμενες βασικές κατευθύνσεις που θα βοηθήσουν στην επίτευξη του οράματος για τη μελλοντική Περιφέρεια Σταθμού SRL του Cheltenham.



Ενίσχυση της οικονομίας

Ενίσχυση του δικτύου τοπικών κέντρων απασχόλησης

Δημιουργία μια ζωντανής κοινότητας και κέντρου λιανικού εμπορίου που ενσωματώνει το Southland και τον νέο σταθμό SRL

Αλλαγή της Επιχειρηματικής Περιφέρειας Bayside (BBD) σε εντατικό και ζωντανό κόμβο απασχόλησης

Όριο δομικού σχεδιασμού



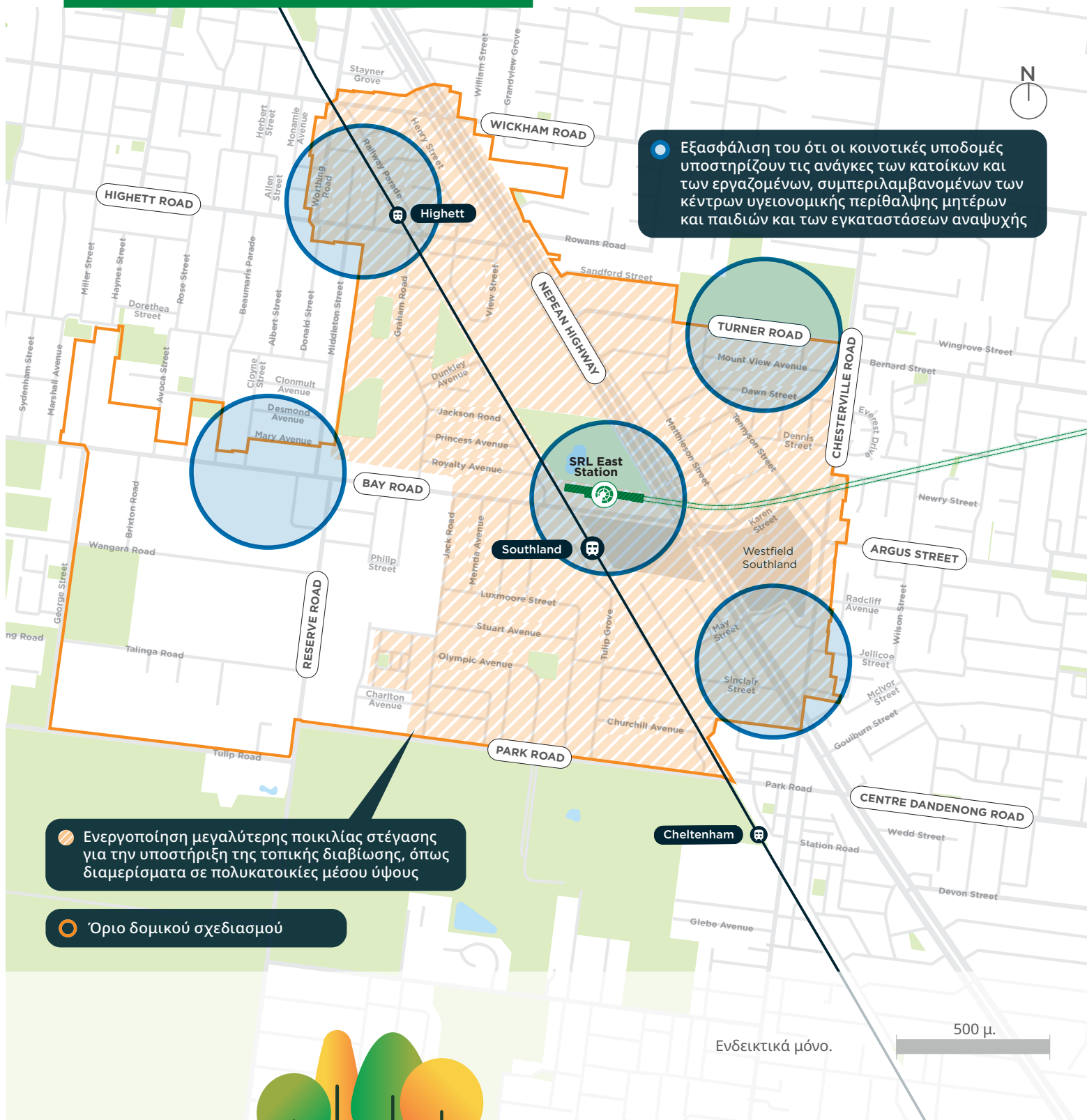
Ενδεικτικά μόνο.

500 μ.





Εμπλουτισμός της κοινότητας

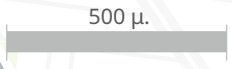


• Εξασφάλιση του ότι οι κοινοτικές υποδομές υποστηρίζουν τις ανάγκες των κατοίκων και των εργαζομένων, συμπεριλαμβανομένων των κέντρων υγειονομικής περίθαλψης μητέρων και παιδιών και των εγκαταστάσεων αναψυχής

• Ενεργοποίηση μεγαλύτερης ποικιλίας στέγασης για την υποστήριξη της τοπικής διαβίωσης, όπως διαμερίσματα σε πολυκατοικίες μέσου ύψους

• Όριο δομικού σχεδιασμού

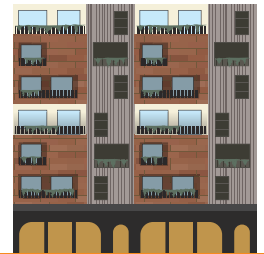
Ενδεικτικά μόνο.





Καλύτερες συνδέσεις





Βελτίωση του χώρου



● Προσδιορισμός ευκαιριών για βελτιωμένο και νέο ανοιχτό χώρο

○ Όριο δομικού σχεδιασμού

- Υποστήριξη της ανάπτυξης με την ενθάρρυνση της αλλαγής σε στοχευμένες τοποθεσίες
- Πυρήνας Περιφέρειας με κτήρια έως 18 ορόφων
 - Σημαντικές Στρατηγικές Τοποθεσίες με κτήρια έως 18 ορόφων
 - Διάδρομοι Κίνησης με κτήρια έως 10 ορόφων
 - Κεντρική οδός με κτήρια έως 7 ορόφων
 - Αστική Γειτονιά με κτήρια έως 7 ορόφων
 - Μεταβατική Γειτονιά με κτήρια έως 6 ορόφων
 - Περιοχή Απασχόλησης με κτήρια έως 4 ορόφων

Ενδεικτικά μόνο.





Ενδυνάμωση της βιωσιμότητας

Τα νέα κτήρια θα πρέπει να χρησιμοποιούν βιώσιμες πρακτικές, όπως υλικά με χαμηλότερα επίπεδα άνθρακα, και να περιλαμβάνουν ανανεώσιμες πηγές ενέργειας στον σχεδιασμό τους



Ενσωμάτωση βιώσιμης διαχείρισης νερού



Δημιουργία δροσερού και πράσινου περιβάλλοντος



Μελλοντική εξασφάλιση της περιφέρειας σταθμού και σχέδιο για νέες ενεργειακές τεχνολογίες

Περιφέρειες Σταθμών
Ανατολικού SRL

[Cheltenham](#)

[Clayton](#)

[Monash](#)

[Glen Waverley](#)

[Burwood](#)

[Box Hill](#)

Περισσότερες πληροφορίες

Για να μάθετε περισσότερα για τον Suburban Rail Loop (Προαστιακό Περιφερειακό Σιδηρόδρομο):

🏠 suburbanrailloop.vic.gov.au

✉ contact@srla.vic.gov.au

☎ 1800 105 105 (24 ώρες την ημέρα, 7 ημέρες την εβδομάδα)

Suburban Rail Loop Authority
PO Box 24214, Melbourne VIC 3001



Υπηρεσία Διερμηνέων (03) 9209 0147

Πρέπει να σημειωθεί ότι αυτές οι πληροφορίες ισχύουν κατά τη στιγμή της εκτύπωσης, ωστόσο ενδέχεται να προκύψουν αλλαγές. Επισκεφθείτε την ιστοσελίδα suburbanrailloop.vic.gov.au για τις πιο πρόσφατες ενημερώσεις