

為六個新車站周 圍的繁榮社區塑 造光明的未來

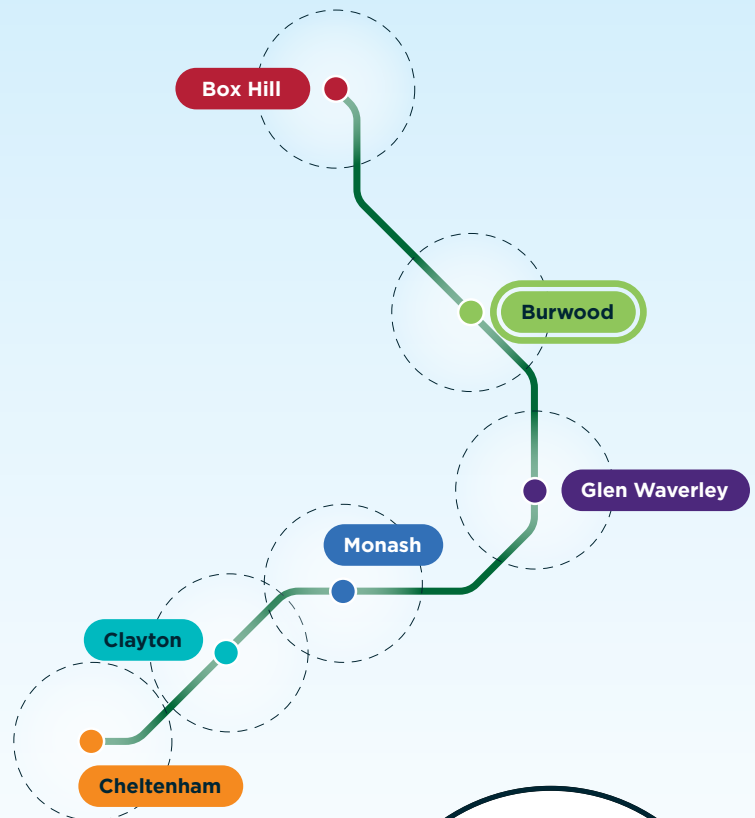
郊區鐵路環線（以下簡稱 SRL）不僅將改變我們的公共交通網絡，還將幫助塑造墨爾本未來幾十年的發展方式。

這是一個振奮人心的機會，藉此可以規劃 SRL 車站周圍社區的未來，打造繁榮的中心，提供優質的住房選擇、服務和離家較近的就業機會。

閱讀概述每個地方的初步想法和機會的願景草案。

積極參與其中，向我們發送您的回饋並幫助制定共同願景，利用這些當地社區的優勢和特點。

當地居民、商人和組織的回饋將為 Cheltenham、Clayton、Monash、Glen Waverley、Burwood 和 Box Hill 的長期策略規劃提供資訊。



維多利亞州和墨爾本正在迅速成長

預計到 2050 年代，維多利亞州將擁有約 1100 萬人口，其中墨爾本人口將達到 900 萬。這與今天的倫敦規模相當。

我們的「中心輻射」大都會鐵路網無法支持不斷發展的城市。從歷史上看，墨爾本的邊緣一直在發展。城市越擴張，越不宜居。

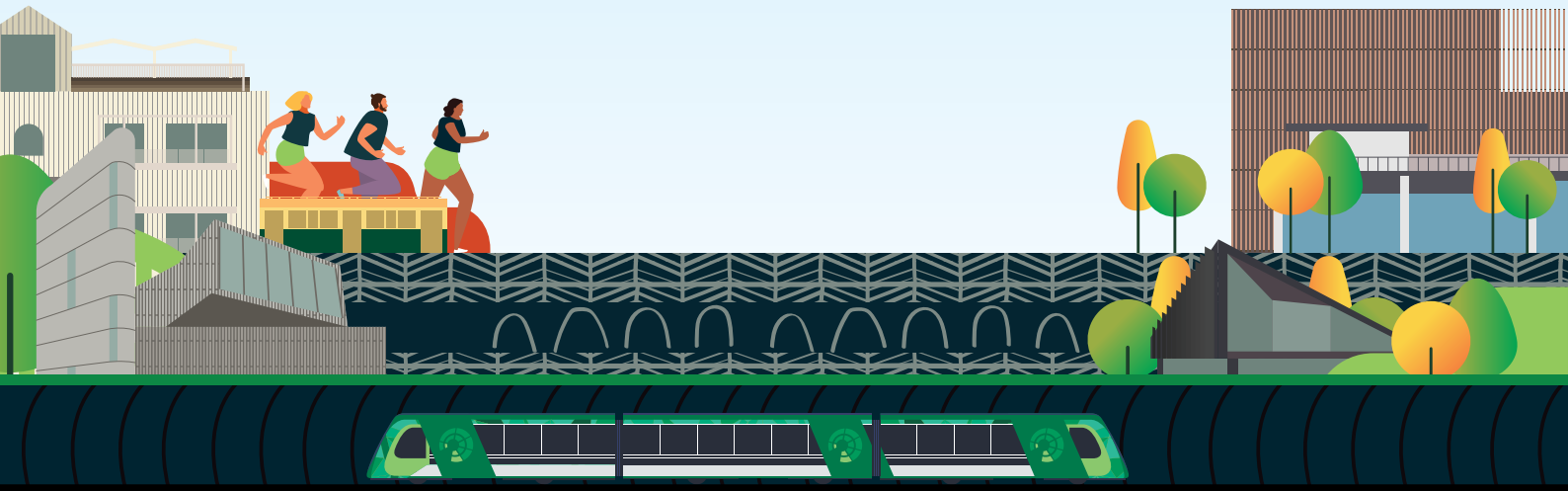
通過連接我們的郊區，人們可以到達他們需要去的地方——大學和學校、醫療預約和工作——並幫助墨爾本成為「中心之城」。

需要進行詳細和深思熟慮的規劃，以使新車站周圍的區域能夠利用這些郊區的現有優勢，並確保這些社區在未來繼續蓬勃發展。

與我們一起，共同塑造

Burwood

的未來願景



Burwood 願景草案

隨著迪肯大學 (Deakin University) 在其成功的基礎上再接再厲，Burwood 將發展成為一個繁榮的城市中心。

現有成熟社區的更新將創造新的住宅多樣性和便利性，利用自然景觀創造一個基於自然的、可持續的郊區。

新的郊區鐵路環線 (Suburban Rail Loop, 簡稱 SRL) 交通樞紐周圍將出現一個充滿活力的城市中心，為社區打造一個充滿活力的社交中心。Burwood 中心將提供當地人所需的一切。它將擁有一流的咖啡館和餐廳，提供工作空間以及晚上和週末聚會的獨特目的地。

Burwood Highway 和 Highbury Road 將提供新的服務和設施，以滿足多元化和不斷發展的社區的需求。

交通更便利的 Burwood 區域將充滿活力，支持新興職業和企業，培育成長中的家庭並連結幾代人。步道和自行車道將無縫連接市中心、Gardiners Creek 走廊和郊區的其他地方——如果您不想開車，那就不必開車。

Gardiners Creek 及其非凡的開放空間和野生動物棲息地網絡將人們聚集在一起體驗自然，並幫助支持 Burwood 居民享受的積極的戶外休閒生活方式。

迪肯大學將繼續鞏固其作為全球重要大學和研究中心的地位，抓住新興的 Burwood 區域機會。

新的學生、學者和產業群體將繼續在 Burwood 迸發創意和創新。

作為重要的生物多樣性走廊和珍貴的社區設施，改善之後的 Gardiners Creek 將成為這個充滿活力的區域的焦點。

Burwood 自信地迎接更新，同時慶祝其美麗的自然資產和充滿活力的城市中心。





您的反饋非常重要

這是一份 Burwood 願景草案，概述了初步想法、機會和轄區計劃。

您了解當地的願景之後，請務必向我們提供反饋——您的想法將有助於為 Burwood 的長期策略規劃提供資訊。

常見問題解答

什麼是轄區？

轄區是具有共同歷史和未來角色的一個區域或一片社區。它們是具有明確身分和地方感的社會和經濟生態系統。區域可以涵蓋大面積的區域，例如墨爾本的 Docklands，也可以具有特定用途或共同目的，例如藝術區域 (Arts Precinct)。

什麼是願景草案？

郊區鐵路環線管理局 (SRLA) 根據多年來收集的優先事項和反饋，為每個轄區制定了願景草案。這些願景確定了機會領域、初步想法和區域計劃草案，將這裡的今天與未來的面貌聯繫起來。

簡言之，草案願景就是我們對未來轄區的期望。願景草案和轄區規劃中提出的機會和想法領域將指導 SRL 隨著時間的推移如何改造現有社區。

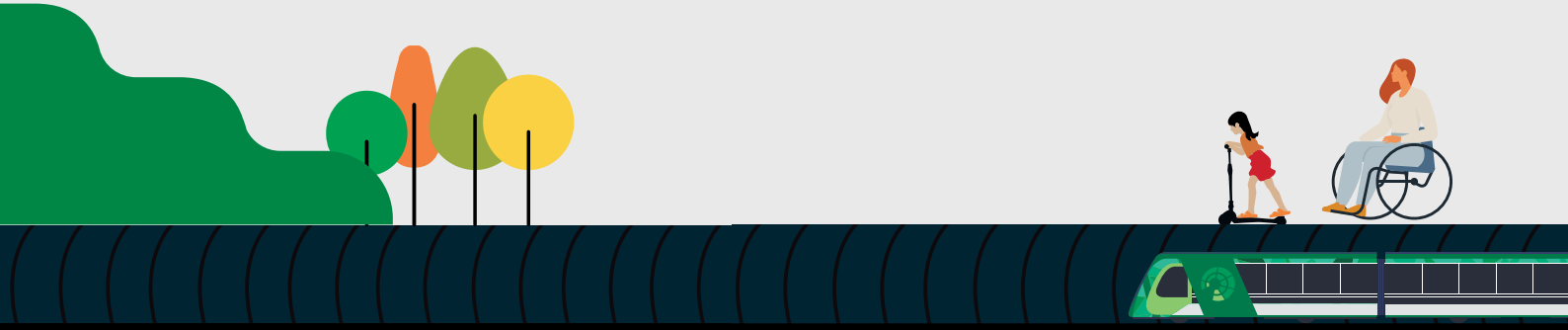
我怎樣才能參與其中？



您可以閱讀每個社區的轄區願景草案，以及初步想法和機會領域。

只需將您的回饋透過電子郵件發送至 visionfeedback@srla.vic.gov.au。

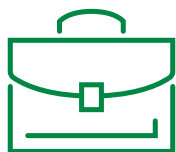
您可以透過下列鏈接下載完整的轄區願景草案 suburbanrailloop.vic.gov.au/draft-precinct-vision



一個受人們熱愛的生活、工作和旅遊之地

Burwood 未來的變革將以確保其長期成功的策略規劃為指導。

新 SRL 車站周圍更廣闊的區域可以隨著規劃和土地利用機會的發展而發展，以釋放空間並滿足我們不斷增長的社區的需求。



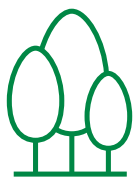
為更多具備就業機會的商業
和工業網點提供場所



為健康、教育和研究發展
提供場所



不斷變革中的場所，從而適應
更多的住房和混合用途建築



為公園、花園、樹木和
景觀美化提供場所



為更便利的步行、騎自行車
和交通提供場所



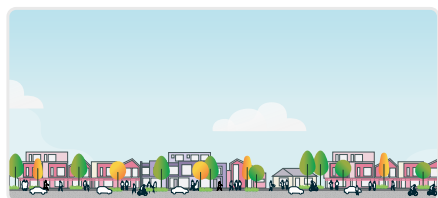
為社區設施、當地服務、教育
和娛樂提供場所

新的轄區規劃中可以包含哪些變化？

適度改變

較大改變

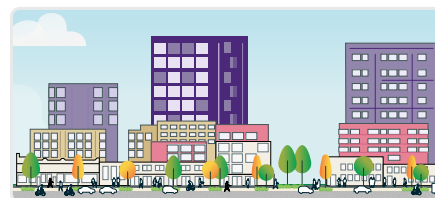
重大改變



優質社會住宅和經濟適用住房、精心設計的聯排別墅以及位於適當地點的小型公寓。
僅為示意。



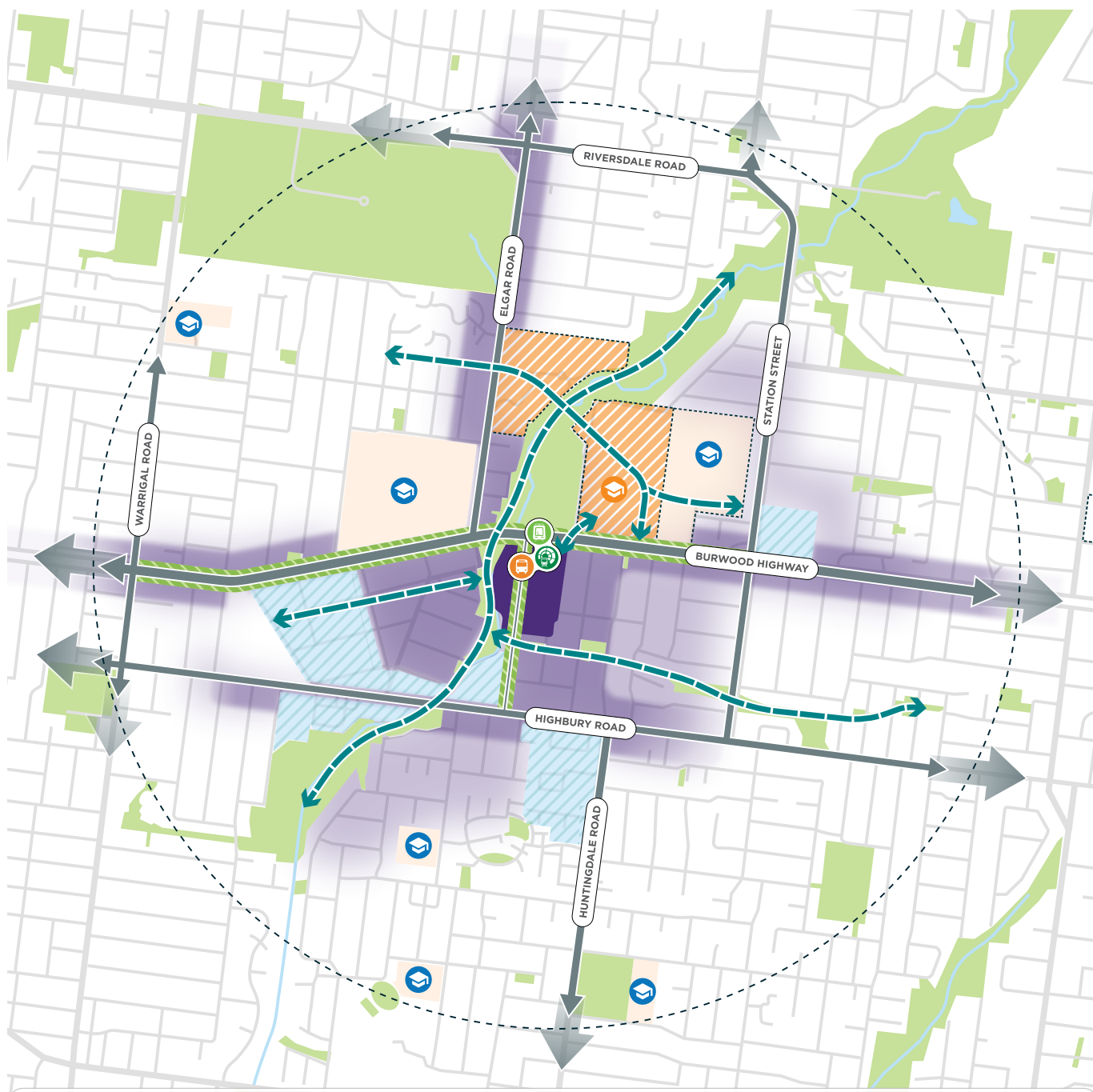
交通便利地區的住房更加多樣化，將提供不同高度、精心設計的新公寓住宅。
僅為示意。



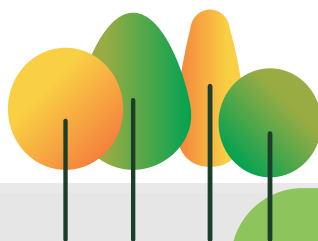
針對距離新 SRL 車站最近的區域，打造一個可通往大學校園和高品質開放空間的綜合用途中心。
僅為示意。

新轄區規劃中可以包括哪些改變？

這是轄區願景草案的視覺效果展示。這裡顯示了隨著 Burwood 的發展，哪些地方可能會改變。

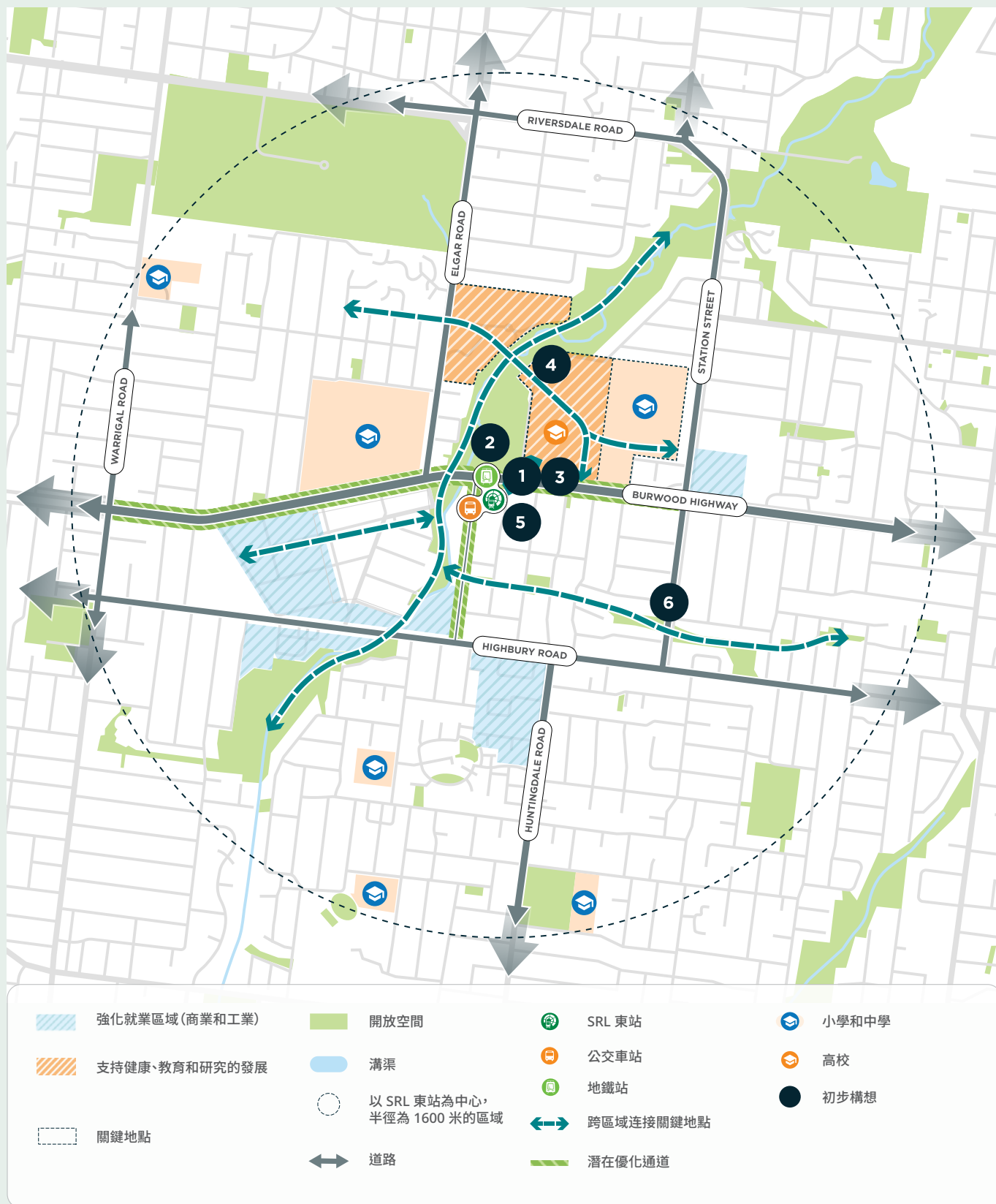


- | | | | |
|---|---|--|---|
|  強化就業區域(商業和工業) |  開放空間 |  SRL 車站 |  小學和中學 |
|  支持健康、教育和研究的發展 |  溝渠 |  公交站 |  高校 |
|  關鍵地點 |  以 SRL 車站為中心，
半徑為 1600 米的區域 |  地鐵站 |  跨區域連接關鍵地點 |
| |  道路 |  潛在優化通道 | |



初步想法

Burwood 的初步想法是社區討論的起點。這些想法為該轄區進行一些潛在的改變提供建議，將有助於實現 Burwood 願景。



1 抓住新 SRL 車站帶來的機遇，建立新的多功能中心

允許在最靠近 SRL 車站的重點地點進行新開發，以支持混合土地用途。擴大 Sinnott Street 改善 Highbury Road 與 Burwood Highway 之間連接的作用。

2 擴展並增強 Gardiners Creek 的自然特徵

研究溪流環境的再生並支持改善 Gardiners Creek 走廊沿線的生物多樣性成果。探索改善 Gardiners Creek 步道的方案，以提供更好的通道通過該區域。

3 改善 Burwood Highway、Highbury Road 和 Elgar Road 走廊

鼓勵這些道路兩側不同的土地用途和建築類型，以提供更多樣化的就業機會、便利設施、服務和更多的住房選擇。研究使 Highbury Road 成為次要東西向走廊和 Elgar Road 成為活躍走廊的方案，更好地將區域中心與迪肯大學和 Wattle 公園連接起來。

4 支持教育區域發展

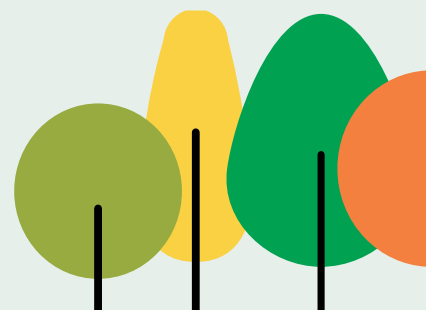
支持可以擴大教育和就業機會的土地用途變更，鼓勵機構和服務機構與轄區合設。改善迪肯大學校園與週邊地區之間的連結。

5 支持整個轄區的就業增長

Highbury Road 沿線現有就業用地的密集化和多樣化規劃。透過建築和土地用途控制來指導規劃和開發，支持就業成長以及就業類型和密度的增加。

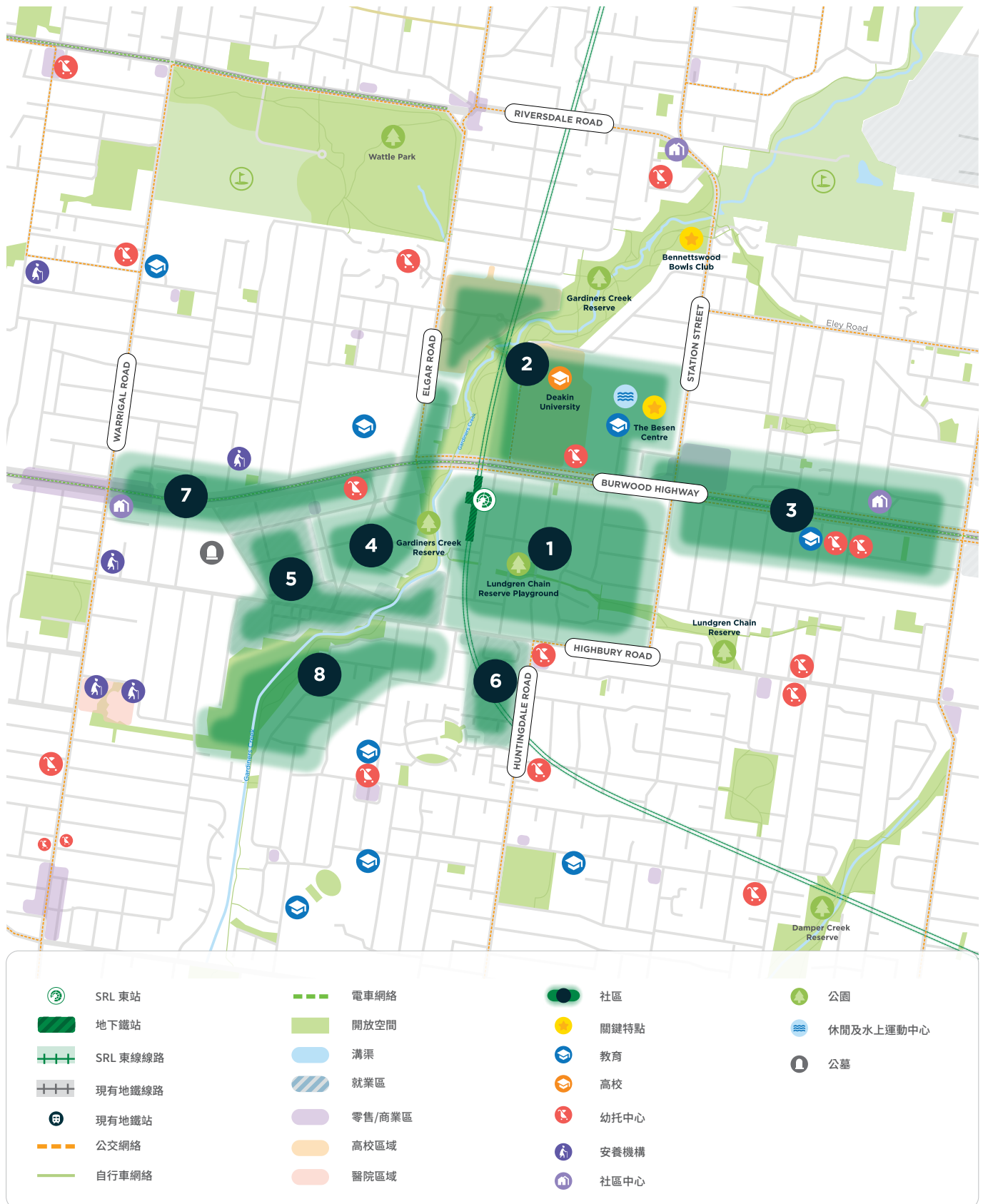
6 提供更多住房選擇

將增長集中在最容易到達 SRL 車站以及通過步行和騎自行車連接的地區。增加中型住房開發以支持經濟增長，鼓勵多樣化住房類型，包括社會住房、可負擔住房和其他專門住房，以改善學生和必要工作人員的選擇。



機會區域

以下領域強調了 Burwood 可能發生變化的區域，並提供了支持成長和實現社區範圍效益的機會。



1 新的 Burwood 中心區域

有機會成為各項活動的中心，吸引學生、居民和遊客。改善通往溪邊的通道，將提供更好的開放空間，並讓當地人與大自然建立聯繫。鄰近的城市街區可以支持增加車站步行範圍內的住房密度和選擇，並減少遠離中心的街道的密度。

2 中心校區

鼓勵迪肯大學校園與 Burwood Highway 更好地連接，並提供更多樣的用途。在新的 SRL 車站門口，有機會增加該地區的就業機會，將教育、研究商業化和多樣化的住宿融為一體。Mount Scopus 的任何潛在搬遷地址都可能擴大該地區作為教育和研究中心的角色。

3 Burwood Highway 東段

隨著 Burwood Highway 沿線現有商業和零售場所的增長以及住房選擇的增加，有可能將活動從新的 SRL 車站擴展到 Burwood Heights。該地區還需要改造，以使其更容易出行。

4 車站西側

新的開發可以改善通往 Gardiners Creek 的通道。該地區可以透過整合地塊來建造新的中型建築來容納更多的住房。

5 Burwood 經濟集群

探索新的就業和企業用途，以擴展 Highbury Road 的現有服務。該社區目前的郊區特徵正在發生變化，可以容納更大規模的建築，特別是在 Duffy、McIntyre 和 Evans street 前面的較大場地上。

6 Highbury 企業園區

可以支持中小型建築，以容納更多的下一代就業機會，並支持不斷發展的技術和創新業務。考慮 Highbury Road 作為混合用途活動支柱的潛力，延伸到 Burwood Highway 並改善整個區域的交通。

7 Burwood Highway 西段

該區域可以支持多元化成長。該社區擁有良好的公共交通，包括現有的 75 號電車，因此隨著該區域隨著時間的推移而變化，商業場所和各種住房選擇也會從中心開始增長。

8 溪邊社區

Highbury Road 沿線的混合用途開發和溪邊的新住房可以支持增加住房供應和多樣性。Gardiners Creek 將繼續提供寶貴的戶外休閒空間，也可能包括更好的步行和騎自行車選擇。

提出您的意見

如果您想提供有關轄區願景草案、初步想法和機會領域的回饋，請發送電子郵件至 visionfeedback@srla.vic.gov.au。

您可以透過下列鏈接下載完整的轄區願景草案 suburbanrailloop.vic.gov.au/draft-precinct-vision



SRL 東線區域

Cheltenham

Clayton

Monash

Glen Waverley

Burwood

Box Hill

查詢詳情

欲知更多有關郊區鐵路環線的詳情，請循下述途徑查詢：

📍 suburbanrailloop.vic.gov.au

✉ contact@srla.vic.gov.au

☎ 1800 105 105 (7 天 24 小時全天候服務)

Suburban Rail Loop Authority
PO Box 24214, Melbourne VIC 3001



傳譯服務 (03) 9209 0147

請注意，此為刊印時的最新資訊，但可能會有改變。欲了解最新消息，請瀏覽 suburbanrailloop.vic.gov.au