

為六個新車站周圍的繁榮社區塑造光明的未來

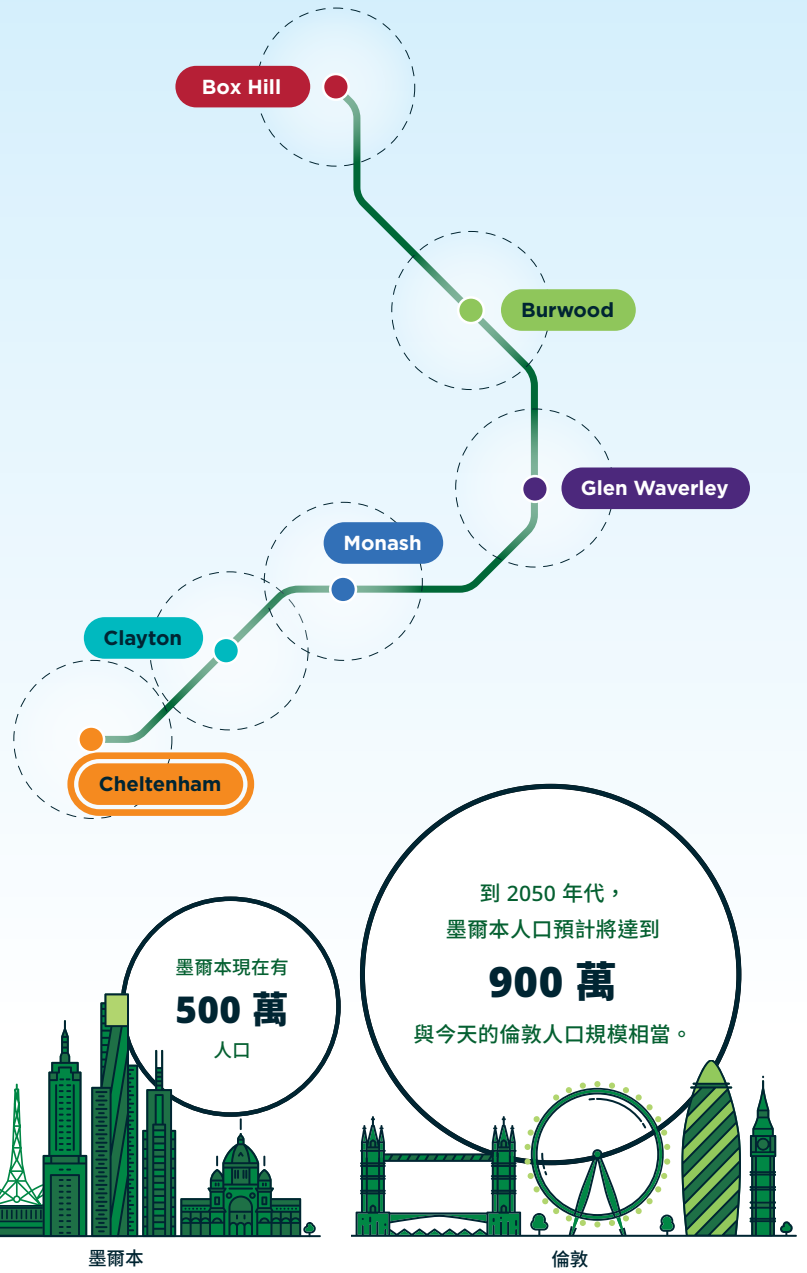
郊區鐵路環線(以下簡稱 SRL)不僅將改變我們的公共交通網絡,還將幫助塑造墨爾本未來幾十年的發展方式。

這是一個振奮人心的機會,藉此可以規劃 SRL 車站周圍社區的未來,打造繁榮的中心,提供優質的住房選擇、服務和離家較近的就業機會。

閱讀概述每個地方的初步想法和機會的願景草案。

積極參與其中,向我們發送您的回饋並幫助制定共同願景,利用這些當地社區的優勢和特點。

當地居民、商人和組織的回饋將為 Cheltenham、Clayton、Monash、Glen Waverley、Burwood 和 Box Hill 的長期策略規劃提供資訊。



維多利亞州和墨爾本正在迅速成長

預計到 2050 年代,維多利亞州將擁有約 1100 萬人口,其中墨爾本人口將達到 900 萬。這與今天的倫敦規模相當。

我們的「中心輻射」大都會鐵路網無法支持不斷發展的城市。從歷史上看,墨爾本的邊緣一直在發展。城市越擴張,越不宜居。

通過連接我們的郊區,人們可以到達他們需要去的地方——大學和學校、醫療預約和工作——並幫助墨爾本成為「中心之城」。

需要進行詳細和深思熟慮的規劃,以使新車站周圍的區域能夠利用這些郊區的現有優勢,並確保這些社區在未來繼續蓬勃發展。

與我們一起，共同塑造

Cheltenham

的未來願景



Cheltenham 願景草案

Cheltenham 將成為 SRL 的南大門，連接墨爾本東部與墨爾本南部和海灣。該車站將提供一個寬敞的城市廣場，通往 Sir William Fry Reserve，為該地區創造一個綠色心臟。

成年樹木將得到保護，這些樹木為生物多樣性、現有野生動物和該地區特色提供了支持。

新的和改進的綠色走廊和陰涼的街道將使步行和騎自行車變得更加容易、體驗更好。

更多的步道和自行車道將鼓勵人們把汽車留在家裡，並支持健康活躍的生活方式。

Cheltenham 將擁有新住宅，為人生各個階段的人們提供選擇，同時又不會失去深受當今社區喜愛的鄉村感覺。

Cheltenham 已經建成的三個活動中心將透過增加零售、餐飲和娛樂選擇而重新煥發活力，以滿足擴大的社區的需求。

集約化的 Moorabbin 工業區和海灣商務區將成為下一代製造商、創造者和專業製造商的家園，帶來新的就業機會並促進當地經濟發展。

Cheltenham 將成為一個充滿活力的繁榮經濟中心，更好地連接零售、多元化住房、重振綠地、娛樂、社區和市民空間。

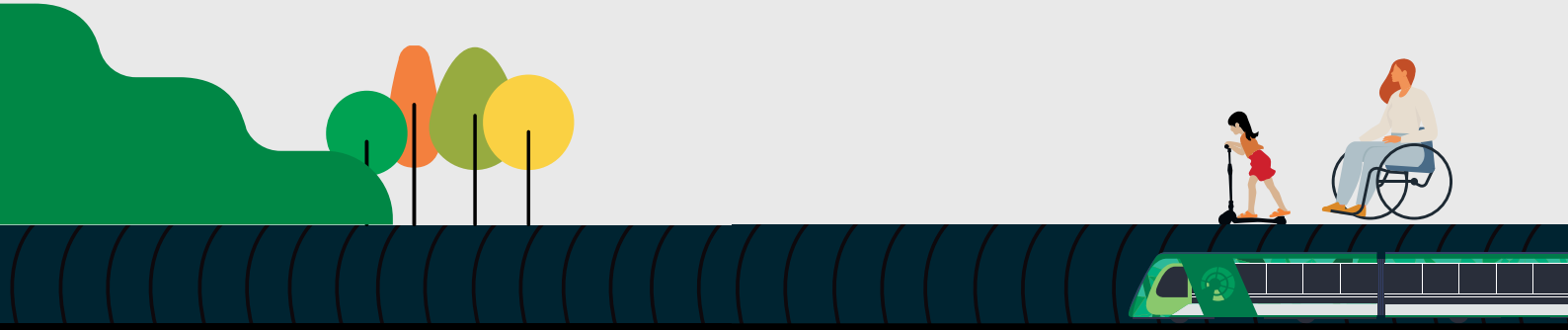




您的反饋非常重要

這是一份 Cheltenham 願景草案，概述了初步想法、機會和轄區計劃。

請務必不斷向我們提供反饋——您的想法將有助於為 Cheltenham 的長期策略規劃提供資訊。



常見問題解答

什麼是轄區？

轄區是具有共同歷史和未來角色的一個區域或一片社區。它們是具有明確身分和地方感的社會和經濟生態系統。區域可以涵蓋大面積的區域，例如墨爾本的 Docklands，也可以具有特定用途或共同目的，例如藝術區域 (Arts Precinct)。

什麼是願景草案？

郊區鐵路環線管理局 (SRLA) 根據多年來收集的優先事項和反饋，為每個轄區制定了願景草案。這些願景確定了機會領域、初步想法和區域計劃草案，將這裡的今天與未來的面貌聯繫起來。

簡言之，草案願景就是我們對未來轄區的期望。願景草案和轄區規劃中提出的機會和想法領域將指導 SRL 隨著時間的推移如何改造現有社區。

我怎樣才能參與其中？



您可以閱讀每個社區的轄區願景草案，以及初步想法和機會領域。

只需將您的回饋透過電子郵件發送至 visionfeedback@srla.vic.gov.au。

您可以透過下列鏈接下載完整的轄區願景草案 suburbanrailloop.vic.gov.au/draft-precinct-vision



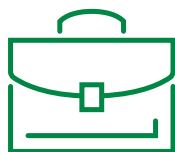
一個受人們熱愛的生活、工作和旅遊之地

Cheltenham 未來的變革將以確保其長期成功的策略規劃為指導。

新 SRL 車站周圍更廣闊的區域可以隨著規劃和土地利用機會的發展而發展，以釋放空間並滿足我們不斷增長的社區的需求。



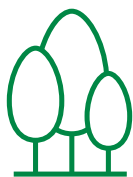
為各種零售、商業
和工業商店提供場所



為更多的就業、企業
和工作機會提供場所



不斷變革中的場所，從而適應
更多的住房和混合用途建築



為公園、花園、樹木
和景觀美化提供場所



為更便利的步行、騎自行車
和交通提供場所



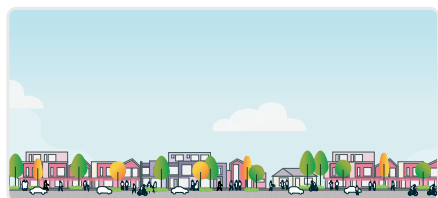
為社區設施、當地服務、教育
和娛樂提供場所

新的轄區規劃中可以包含哪些變化？

適度改變

較大改變

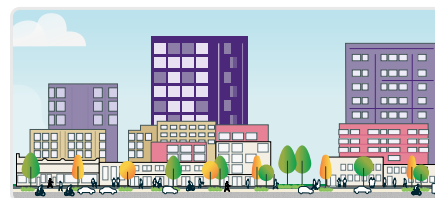
重大改變



較小規模的獨立式和半獨立式住宅。
僅為示意。



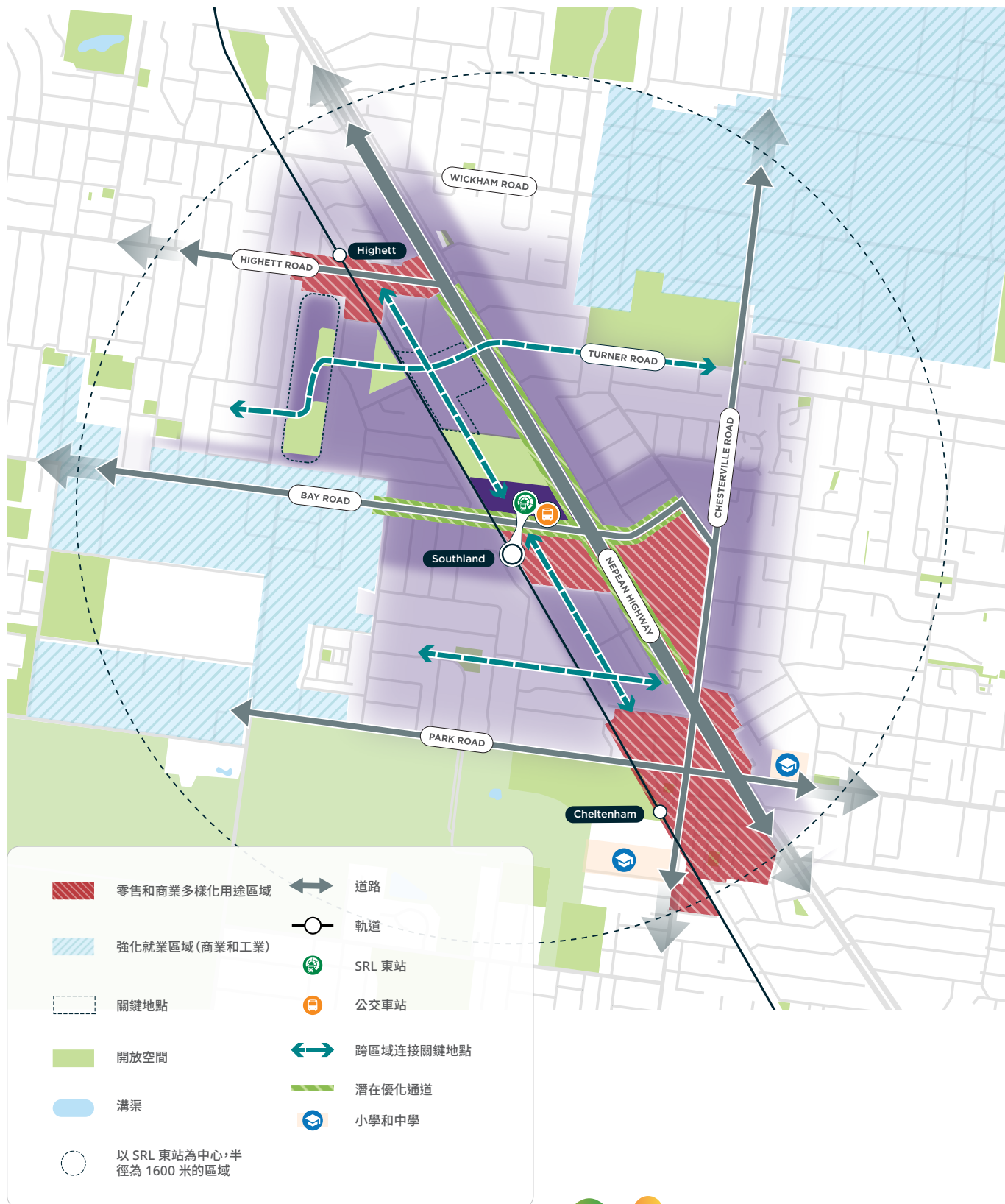
更多的住房多樣性，包括優質社會住房和可負擔住房，重點關注靠近充滿活力的中心、公共開放空間以及 Nepean Highway 和 Bay Road 等主要走廊的高密度公寓、聯排別墅和半獨立式住宅。
僅為示意。



新 SRL 車站周圍有更高的綜合用途開發項目。
僅為示意。

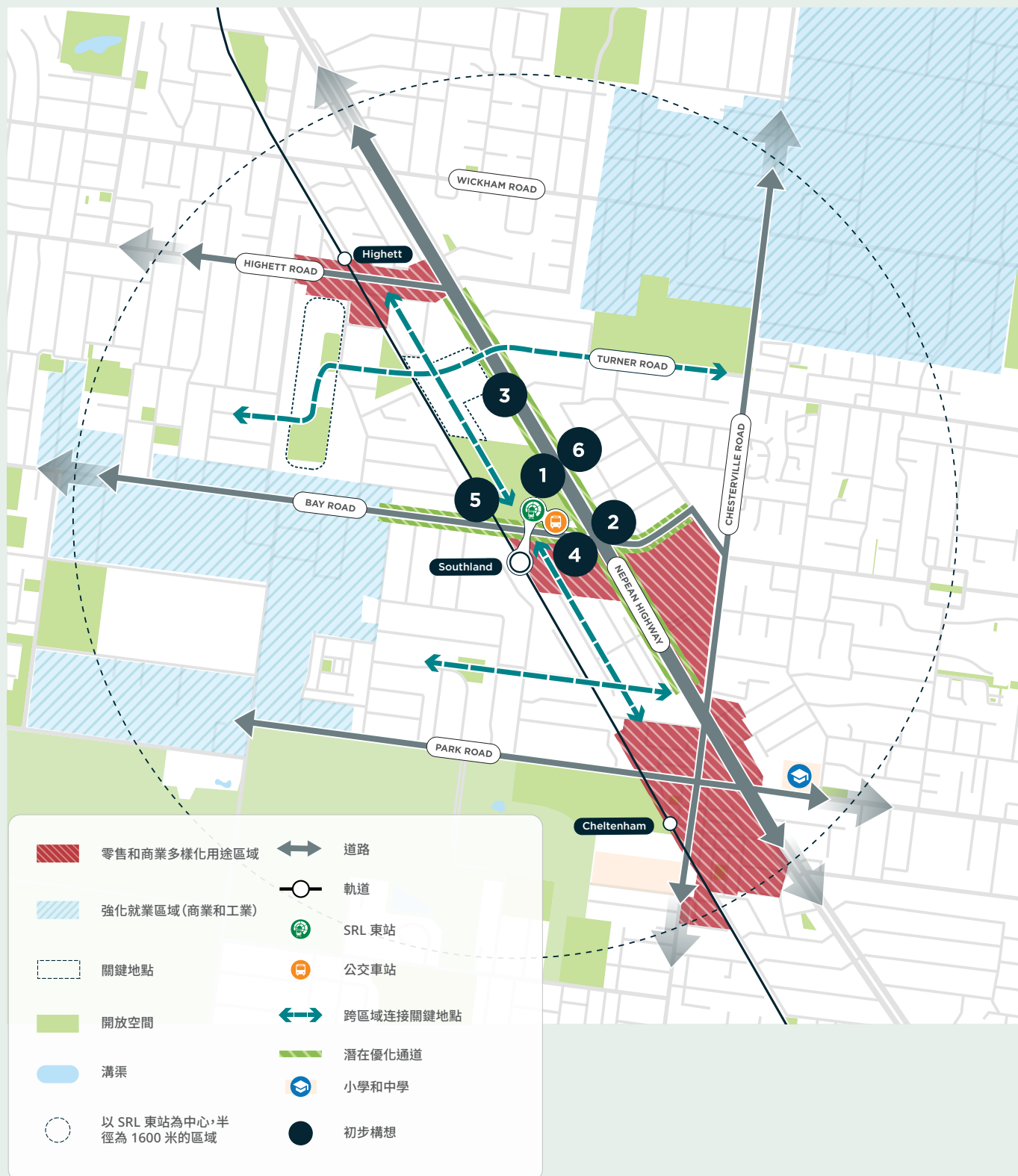
新轄區規劃中可以包括哪些改變？

這是轄區願景草案的視覺效果展示。這裡顯示了隨著 Cheltenham 的發展，哪些地方可能會改變。



初步想法

對 Cheltenham 的初步想法是社區討論的起點。這些想法為該轄區進行一些潛在的改變提供建議，將有助於實現 Cheltenham 願景。



1 在 Cheltenham 的新 SRL 車站創建城市廣場和市中心

在 Bay Road 兩側打造一個綜合城鎮中心，在新的 SRL 車站打造一個充滿活力的活動中心。車站和 Highett Gasworks 周圍的開發項目將與 Sir William Fry Reserve 互補，提供購物、餐飲、社區設施和開放空間。

2 鼓勵 Highett、Southland 和 Cheltenham 現有活動中心內部和之間的未來發展

加強 Nepean Highway 走廊沿線的住宅、零售和就業用地的利用，釋放住房和就業成長的機會。定義每個中心的未來角色，回應每個地方獨特的社區意識，並準備適當適應整個轄區的住宅和就業成長的規劃控制措施。



3 利用 Bayside 商業區和 Moorabbin 工業區支持就業成長

促進成長，吸引高成長和新興行業，例如創意和知識型企業以及先進和專業製造商進駐該地區。改善員工和遊客與就業地區連接以及就業地區內的連接。

4 增強 Bay Road 作為通往 Cheltenham 新 SRL 車站的門戶

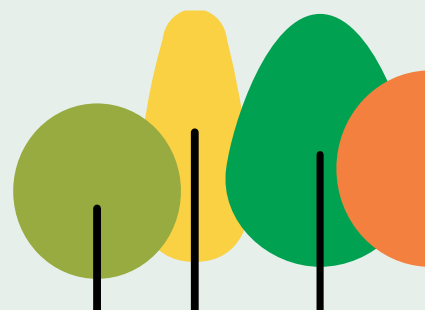
創造更多的住房和就業機會，並利用 Bay Road 沿線的高品質建築打造引人入勝的街景。優先考慮步行和自行車路線以及即停即走的巴士服務。

5 改善整個轄區的交通和連接

讓人們更容易穿越 Nepean Highway 和 Frankston Line，並改善 Highett、Southland 和 Cheltenham 活動中心之間的步行和自行車連接。改善 Sir William Fry Reserve 和 Lyle Anderson Reserve 等大型場所和公園的通行，並透過 Highett Gasworks 和 Highett Common 等重要開發地點改善開放步道的通行。

6 改善 Nepean Highway

優先考慮步行、騎自行車以及即停即走巴士。透過種植更多樹木來改善走廊沿線的公共設施，並鼓勵 Nepean Highway 沿線建造高品質建築。



機會區域

以下區域顯示了 Cheltenham 可能發生變化的區域，並提供了支持成長和實現社區範圍效益的機會。



1 Cheltenham 區域中心

Bay Road 將成為該地區的東西向交通要道。Sir William Fry Reserve 將成為開放空間網絡的核心，打造一個高品質、以社區為中心的區域，周圍是車站周圍和 Highett Gasworks 開發項目內的高層建築。

2 Southland 購物中心

支持 Southland 購物中心的發展，確保其作為就業、零售、娛樂和服務中心的蓬勃發展。鼓勵混合用途環境，包括公共開放空間，將有助於適應整個轄區未來的住宅成長、社區和商業機會。

3 Cheltenham 活動中心

該活動中心可適應住宅和就業成長的增加。與 SRL 東線連接意味著該地區可以增強其作為充滿活力的商業和市政中心的作用，擁有繁榮的零售帶，並得到不斷擴大的住宅開發規模的支持。

4 Highett

現有的 Highett 車站和新的 SRL 車站距離此處僅幾步之遙，這裡位置優越，可以容納更多的中型住宅開發項目，以補充靠近服務和便利設施的現有獨立住宅。

5 Pennydale

Bay Road 可以轉變為高品質的綠色街景，更好地支持行人和騎自行車者，並提供新的住房和就業機會。離 Bay Road 較遠的現有社區可以支持住房多樣性並滿足不斷增長的社區的需求。

6 Nepean Highway 東段

由於靠近 SRL 車站和 Southland 購物中心，該地區可以容納更多住房。該社區的西部邊緣可能包括更多樣化的土地用途，為當地社區提供更多就業機會和服務。

7 Bayside 商務區

隨著連接的改善，該地區可以透過 SRL 吸引投資和擴大業務組合來支持增加就業密度和多樣性。步行和騎自行車的改善可以改善通往 Bay Road 的通道，並支持其北部邊緣更大規模的建築群。

8 Moorabbin 工業區

應支持現有的高階辦公室就業趨勢。該地區可以支持更密集的商業活動。

提出您的意見

如果您想提供有關轄區願景草案、初步想法和機會領域的回饋，請發送電子郵件至 visionfeedback@srla.vic.gov.au。

您可以透過下列鏈接下載完整的轄區願景草案 suburbanrailloop.vic.gov.au/draft-precinct-vision



SRL 東線區域

Cheltenham

Clayton

Monash

Glen Waverley

Burwood

Box Hill

查詢詳情

欲知更多有關郊區鐵路環線的詳情，請循下述途徑查詢：

📍 suburbanrailloop.vic.gov.au

✉ contact@srla.vic.gov.au

☎ 1800 105 105 (7 天 24 小時全天候服務)

Suburban Rail Loop Authority

PO Box 24214, Melbourne VIC 3001



傳譯服務 (03) 9209 0147

請注意，此為刊印時的最新資訊，但可能會有所改變。欲了解最新消息，請瀏覽 suburbanrailloop.vic.gov.au