

Διαμόρφωση ενός λαμπρού μέλλοντος για ακμάζουσες συνοικίες γύρω από έξι νέους σταθμούς

Ο Προαστιακός Περιφερειακός Σιδηρόδρομος δεν θα μεταμορφώσει μόνο το δίκτυο των δημόσιων συγκοινωνιών μας – θα συμβάλει στη διαμόρφωση του τρόπου με τον οποίο θα αναπτύσσεται η Μελβούρνη τις επόμενες δεκαετίες.

Αυτή είναι μια συναρπαστική ευκαιρία για τον σχεδιασμό του μέλλοντος των συνοικιών γύρω από τους σταθμούς SRL – για τη δημιουργία ακμαζόντων κέντρων με ποιοτικές επιλογές στέγασης, υπηρεσίες και ευκαιρίες απασχόλησης κοντά στο σπίτι σας.

Διαβάστε τα προσχέδια οραμάτων που περιγράφουν προκαταρκτικές ιδέες και ευκαιρίες για κάθε τοπική περιοχή.

Λάβετε ενεργό μέρος στέλνοντάς μας τα σχόλιά σας και συμβάλλοντας στην ανάπτυξη ενός κοινού οράματος – αξιοποιώντας τα δυνατά σημεία και τα χαρακτηριστικά αυτών των τοπικών συνοικιών.

Τα σχόλια από τους κατοίκους, τους εμπόρους και τους οργανισμούς των περιοχών θα διαμορφώσουν τον στρατηγικό μακροπρόθεσμο σχεδιασμό για το **Cheltenham**, το **Clayton**, το **Monash**, το **Glen Waverley**, το **Burwood** και το **Box Hill**.



Η Βικτώρια και η Μελβούρνη αναπτύσσονται ραγδαία

Η Βικτώρια αναμένεται να φιλοξενεί περίπου 11 εκατομμύρια ανθρώπους τη δεκαετία του 2050, ενώ έως και 9 εκατομμύρια από αυτούς θα εδρεύουν στη Μελβούρνη. Αυτό είναι το ίδιο μέγεθος που έχει το Λονδίνο σήμερα.

Το ακτινωτό μητροπολιτικό σιδηροδρομικό μας δίκτυο δεν υποστηρίζει μια αναπτυσσόμενη πόλη. Ιστορικά, η Μελβούρνη έχει αναπτυχθεί στις παρυφές της. Και όσο περισσότερο εξαπλώνεται μια πόλη, τόσο λιγότερο κατοικήσιμη γίνεται.

Η σύνδεση των προαστίων μας θα φέρει τους ανθρώπους εκεί που πρέπει να πάνε – στο πανεπιστήμιο και στο σχολείο, στα ιατρικά ραντεβού και στην εργασία – και θα βοηθήσει τη Μελβούρνη να γίνει μια «πόλη κέντρων».

Απαιτείται λεπτομερής και προσεκτικός σχεδιασμός για να μπορέσουν οι περιοχές γύρω από τους νέους σταθμούς να αξιοποιήσουν τα υπάρχοντα πλεονεκτήματα αυτών των προαστίων και να διασφαλίσουν ότι αυτές οι κοινότητες θα συνεχίσουν να ευδοκίμουν στο μέλλον.

Βοηθήστε μας να διαμορφώσουμε ένα όραμα για το **Cheltenham** του αύριο



Ένα προσχέδιο οράματος για το Cheltenham

Το Cheltenham θα είναι η νότια πύλη του SRL, που θα συνδέει τα ανατολικά της Μελβούρνης με τα νότια της Μελβούρνης και τον κόλπο. Ο σταθμός θα προσφέρει μια ευρύχωρη αστική πλατεία που θα φτάνει στο Sir William Fry Reserve – δημιουργώντας μια πράσινη καρδιά για την περιφέρεια του σταθμού.

Θα προστατευθούν τα ώριμα δέντρα που στηρίζουν τη βιοποικιλότητα, την υπάρχουσα άγρια ζωή και χαρακτηρίζουν την περιοχή.

Νέοι και ενισχυμένοι πράσινοι διάδρομοι και πιο σκιεροί δρόμοι θα κάνουν την πεζοπορία και την ποδηλασία πιο εύκολες και πιο ευχάριστες.

Περισσότερα μονοπάτια πεζοπορίας και ποδηλασίας θα ενθαρρύνουν τους ανθρώπους να αφήσουν το αυτοκίνητο στο σπίτι και θα υποστηρίξουν έναν υγιεινό και δραστήριο τρόπο ζωής.

Το Cheltenham θα διαθέτει νέα καταλύματα που θα παρέχουν επιλογές για τους ανθρώπους σε όλα τα στάδια της ζωής, χωρίς να χάνει την αίσθηση του χωριού, που είναι πολύ αγαπητή από την κοινότητα σήμερα.

Τα τρία ήδη εγκατεστημένα κέντρα δραστηριοτήτων του Cheltenham θα αναζωογονηθούν με την αύξηση των επιλογών λιανικής πώλησης, εστίασης και ψυχαγωγίας, τροφοδοτώντας μια διευρυμένη κοινότητα.

Η εντατικοποιημένη Βιομηχανική Περιοχή Moorabbin και η Επιχειρηματική Περιοχή Bayside θα φιλοξενήσουν την επόμενη γενιά κατασκευαστών, δημιουργών και εξειδικευμένων κατασκευαστών – φέρνοντας νέες ευκαιρίες απασχόλησης και ενισχύοντας την τοπική οικονομία.

Το Cheltenham θα είναι ένας ζωντανός και ακμάζων οικονομικός κόμβος με καλύτερες συνδέσεις με το λιανικό εμπόριο, πολυτοίικλη στέγαση, αναζωογονημένους χώρους πρασίνου, χώρους αναψυχής, και χώρους για την κοινότητα και τους πολίτες.

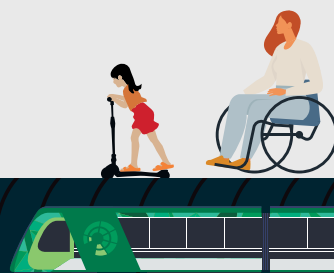
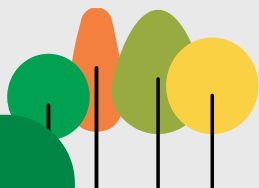




Τα σχόλιά σας είναι σημαντικά

Εξερευνήστε το προσχέδιο του οράματος για το Cheltenham, που περιγράφει τις προκαταρκτικές ιδέες, τις ευκαιρίες και τα σχέδια για την περιφέρεια του σταθμού.

Βεβαιωθείτε ότι μας δίνετε τα σχόλιά σας στην πορεία – οι ιδέες σας θα βοηθήσουν στη διαμόρφωση του στρατηγικού μακροπρόθεσμου σχεδιασμού για το Cheltenham.



Συχνές ερωτήσεις

Τι είναι περιφέρεια;

Περιφέρεια είναι μια περιοχή ή μια ομάδα συνοικιών με κοινή ιστορία και μελλοντικό ρόλο. Είναι κοινωνικά και οικονομικά οικοσυστήματα με σαφή ταυτότητα και αίσθηση του τόπου. Οι περιφέρειες μπορούν να καλύπτουν μια μεγάλη περιοχή, όπως τα Docklands στη Μελβούρνη, ή να έχουν συγκεκριμένη χρήση ή κοινό σκοπό, όπως το Arts Precinct.

Τι είναι τα προσχέδια οραμάτων;

Η Αρχή Προαστιακού Περιφερειακού Σιδηροδρόμου (SRLA) έχει αναπτύξει προσχέδια οραμάτων για κάθε περιφέρεια με βάση τις προτεραιότητες και τα σχόλια που έχουν συγκεντρωθεί εδώ και πολλά χρόνια. Τα οράματα εντοπίζουν τομείς ευκαιριών, προκαταρκτικές ιδέες και προσχέδια περιφερειών που συνδέουν τον χώρο σήμερα με το πώς θα μπορούσε να μοιάζει στο μέλλον.

Με απλά λόγια, τα προσχέδια οραμάτων είναι αυτό που περιμένουμε να είναι η περιφέρεια στο μέλλον. Οι τομείς ευκαιριών και ιδεών που εκτίθενται στα προσχέδια οραμάτων και στα σχέδια περιφερειών είναι τα μονοπάτια που θα καθοδηγήσουν τον τρόπο με τον οποίο ο SRL μεταμορφώνει τις υπάρχουσες συνοικίες με την πάροδο του χρόνου.

Πώς μπορώ να συμμετάσχω;



Μπορείτε να διαβάσετε το προσχέδιο του οράματος περιφέρειας για κάθε συνοικία, μαζί με προκαταρκτικές ιδέες και περιοχές ευκαιριών.

Απλώς στείλτε τα σχόλιά σας μέσω email στη διεύθυνση visionfeedback@srla.vic.gov.au.

Μπορείτε να κατεβάσετε το πλήρες προσχέδιο του οράματος για την περιφέρεια στη διεύθυνση suburbanrailloop.vic.gov.au/draft-precinct-vision



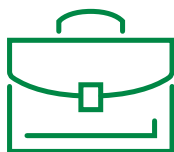
Ένας χώρος όπου οι άνθρωποι λατρεύουν να ζουν, να εργάζονται και να επισκέπτονται

Η μελλοντική αλλαγή στο Cheltenham θα καθοδηγείται από στρατηγικό σχεδιασμό που διασφαλίζει τη μακροπρόθεσμη επιτυχία.

Οι ευρύτερες περιοχές γύρω από τους νέους σταθμούς SRL μπορούν να εξελιχθούν με ευκαιρίες σχεδιασμού και χρήσης γης για να αποδεσμευθεί χώρος και να ικανοποιηθούν οι ανάγκες της αναπτυσσόμενης κοινότητάς μας.



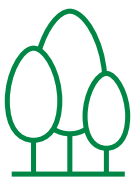
Χώροι για διάφορα καταστήματα λιανικής, εμπορικά και βιομηχανικά καταστήματα



Χώροι για αυξημένες ευκαιρίες απασχόλησης, επιχειρήσεων και θέσεων εργασίας



Σημεία αλλαγής για περισσότερα κτήρια στέγασης και μικτής χρήσης κατάλληλα για την τοποθεσία



Χώροι για πάρκα, κήπους, δέντρα και διαμόρφωση τοπίου



Χώροι για καλύτερες πεζοπορικές, ποδηλατικές και συγκοινωνιακές συνδέσεις



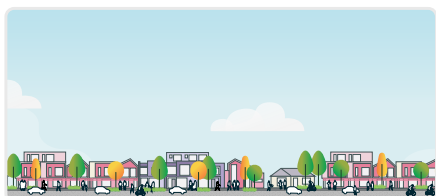
Χώροι για κοινωνικές εγκαταστάσεις, τοπικές υπηρεσίες, εκπαίδευση και αναψυχή

Τι είδους αλλαγή θα μπορούσε να συμπεριληφθεί στο νέο σχέδιο της περιφέρειας σταθμού;

Μεσαία

Μεγαλύτερη

Σημαντική



Χαμηλότερης κλίμακας ανεξάρτητες και ημιανεξάρτητες κατοικίες. Ενδεικτικά μόνο.



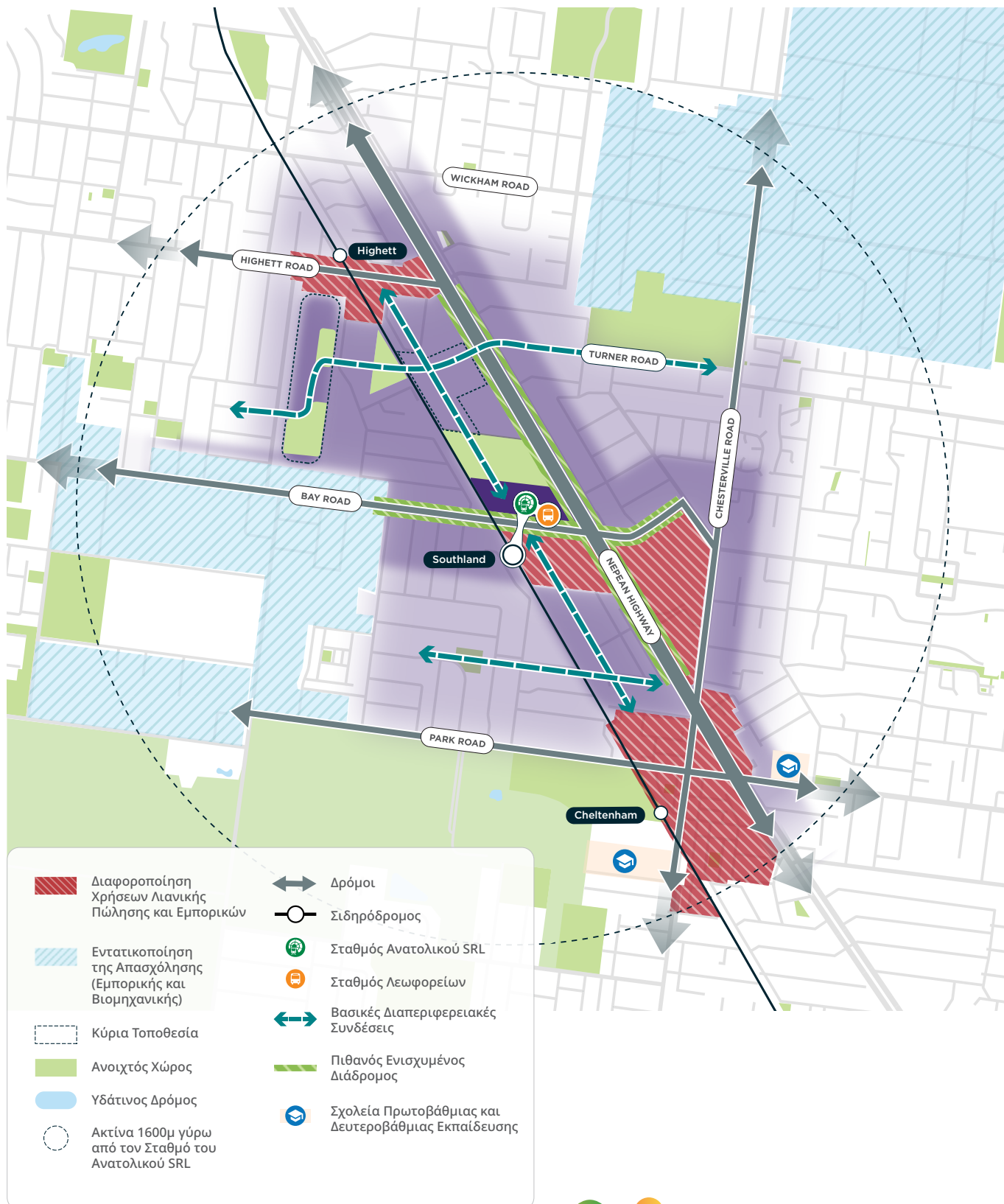
Μεγαλύτερη ποικιλία στέγασης, που περιλαμβάνει ποιοτική κοινωνική και οικονομικά προσιτή στέγαση, εστιάζοντας σε διαμερίσματα υψηλότερης πυκνότητας, μεζονέτες (townhouses) και ημιανεξάρτητες κατοικίες κοντά στα ζωντανά κέντρα, τον δημόσιο ανοιχτό χώρο και κατά μήκος βασικών συγκοινωνιακών διαδρόμων όπως οι οδοί Nepean Highway και Bay Road. Ενδεικτικά μόνο.



Ανοικοδόμηση υψηλότερων κτηρίων μικτής χρήσης γύρω από τον νέο σταθμό SRL. Ενδεικτικά μόνο.

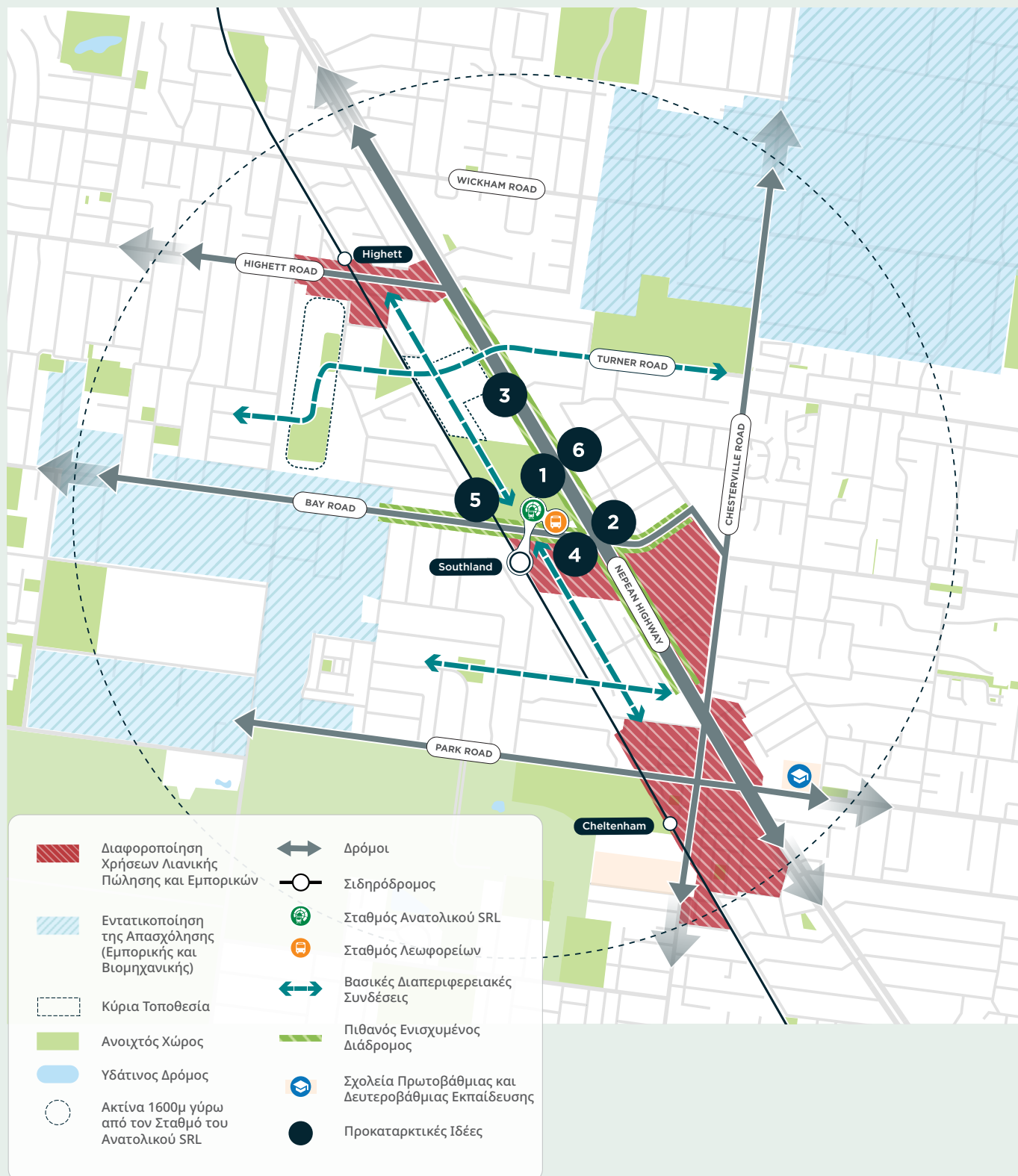
Πού θα μπορούσε να συμπεριληφθεί αλλαγή στο νέο σχέδιο της περιφέρειας σταθμού;

Αυτή είναι μια οπτική αναπαράσταση του Προσχεδίου Οράματος Περιφέρειας Σταθμού. Προσδιορίζει πού είναι πιθανό να συμβούν αλλαγές καθώς το Cheltenham μεγαλώνει.



Προκαταρκτικές ιδέες

Οι προκαταρκτικές ιδέες για το Cheltenham αποτελούν σημείο εκκίνησης για συζήτηση στην κοινότητα. Προτείνουν κάποιες πιθανές αλλαγές στην περιφέρεια του σταθμού που θα βοηθήσουν στην υλοποίηση του Οράματος για το Cheltenham.



1**Δημιουργία μιας αστικής πλατείας και ενός κέντρου πόλης στον νέο σταθμό SRL στο Cheltenham**

Υλοποίηση ενός ολοκληρωμένου κέντρου πόλης και στις δύο πλευρές της οδού Bay Road, με τη δημιουργία ενός ζωντανού κέντρου δραστηριότητας στον νέο σταθμό SRL. Η ανοικοδόμηση γύρω από τον σταθμό και το εργοστάσιο φωταερίου Highett Gasworks θα συμπληρώσει το Sir William Fry Reserve, με ένα μείγμα καταστημάτων, εστιατορίων, κοινοτικών εγκαταστάσεων και ανοιχτού χώρου.

2**Ενθάρρυνση της μελλοντικής ανάπτυξης εντός και μεταξύ των υφιστάμενων κέντρων δραστηριοτήτων στο Highett, το Southland και το Cheltenham**

Εντατικοποίηση των χρήσεων γης για κατοικίες, λιανικό εμπόριο και απασχόληση κατά μήκος του συγκοινωνιακού διαδρόμου της οδού Nerepan Highway, με το ξεκλείδωμα ευκαιριών για αύξηση της στέγασης και της απασχόλησης. Καθορισμός του μελλοντικού ρόλου κάθε κέντρου, με την ανταπόκριση στην ξεχωριστή αίσθηση της κοινότητας σε κάθε μέρος, και προετοιμασία πολεοδομικών ελέγχων που θα εξυπηρετούν κατάλληλα την ανάπτυξη της κατοικίας και της απασχόλησης σε ολόκληρη την περιφέρεια.

**3****Αξιοποίηση της Επιχειρηματικής Περιοχής Bayside και της Βιομηχανικής Περιοχής Moorabbin για τη στήριξη της ανάπτυξης της απασχόλησης**

Διευκόλυνση της ανάπτυξης, με την προσέλκυση στην περιφέρεια τομέων υψηλής ανάπτυξης και αναδυόμενων τομέων, όπως δημιουργικών επιχειρήσεων και επιχειρήσεων που βασίζονται στη γνώση, καθώς και προηγμένων και εξειδικευμένων κατασκευαστών. Βελτίωση των συνδέσεων προς και εντός των περιοχών απασχόλησης για τους εργαζομένους και τους επισκέπτες.

4**Ενίσχυση της οδού Bay Road ως πύλης προς τον νέο σταθμό SRL στο Cheltenham**

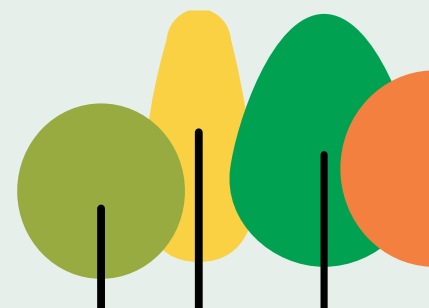
Δημιουργία περισσότερων κατοικιών και ευκαιριών απασχόλησης και δημιουργία ελκυστικών οδικών τοπίων με κτήρια υψηλής ποιότητας κατά μήκος της οδού Bay Road. Προτεραιότητα στις πεζοπορικές και ποδηλατικές διαδρομές, καθώς και στις υπηρεσίες μεταφοράς με λεωφορείο χωρίς αναμονή.

5**Βελτίωση της κίνησης και της συνδεσιμότητας σε ολόκληρη την περιφέρεια**

Διευκόλυνση της διέλευσης από την οδό Nerepan Highway και τη Γραμμή Frankston και βελτίωση των πεζοπορικών και ποδηλατικών συνδέσεων μεταξύ των κέντρων δραστηριοτήτων Highett, Southland και Cheltenham. Βελτίωση της πρόσβασης μέσω μεγάλων τοποθεσιών και πάρκων, που περιλαμβάνουν το Sir William Fry Reserve και το Lyle Anderson Reserve, και ενίσχυση της πρόσβασης σε ανοιχτά μονοπάτια μέσω στρατηγικών τοποθεσιών ανοικοδόμησης, όπως το Highett Gasworks και το Highett Common.

6**Βελτίωση της οδού Nerepan Highway**

Προτεραιότητα στην πεζοπορία και την ποδηλασία και στα λεωφορεία χωρίς αναμονή. Βελτίωση των δημόσιων ευκολιών κατά μήκος του συγκοινωνιακού διαδρόμου με τη φύτευση περισσότερων δέντρων και ενθάρρυνση κτηρίων υψηλής ποιότητας κατά μήκος της οδού Nerepan Highway.



Περιοχές ευκαιριών

Οι παρακάτω περιοχές επισημαίνουν τα σημεία όπου είναι πιθανό να επέλθουν αλλαγές στο Cheltenham και προσφέρουν ευκαιρίες για την υποστήριξη της ανάπτυξης και την παροχή οφελών σε ολόκληρη την κοινότητα.



Σταθμός Ανατολικού SRL	Ανοιχτός Χώρος	Ψώνια	Πάρκο
Υπόγειος Σταθμός	Υδάτινος Δρόμος	Εκπαίδευση	Περιοχή Γηπέδου Γκολφ
Χάραξη του Ανατολικού SRL	Περιοχή Απασχόλησης	Παιδικοί Σταθμοί Πρώιμης Μάθησης	Κέντρο Αναψυχής και Κολυμβητήριο
Υπάρχουσα Γραμμή Metro Rail	Περιοχή Λιανικού Εμπορίου/Εμπορική	Φροντίδα Ηλικιωμένων	Κοιμητήριο
Υπάρχων Σταθμός Metro	Περιοχή Κύριων Χαρακτηριστικών	Κοινωνικό Κέντρο	
Δίκτυο Λεωφορείων	Γειτονιές	Δημοτικό Γραφείο	
Ποδηλατικό Δίκτυο	Κύριο Χαρακτηριστικό	Βιβλιοθήκη	

- 1 Πυρήνας της Περιφέρειας Cheltenham**

Ο οδός Bay Road θα γίνει μια σημαντική "σπονδυλική στήλη" Ανατολής-Δύσης για την περιοχή. Το Sir William Fry Reserve θα είναι το επίκεντρο ενός δικτύου ανοιχτών χώρων, δημιουργώντας μια υψηλής ποιότητας περιοχή εστιασμένη στην κοινότητα, πλαισιωμένη από υψηλότερα κτήρια γύρω από τον σταθμό και εντός του χώρου ανοικοδόμησης του εργοστασίου Highett Gasworks.
- 2 Εμπορικό Κέντρο Southland**

Υποστήριξη της ανάπτυξης του Εμπορικού Κέντρου Southland, διασφαλίζοντας ότι ευδοκίμει ως κόμβος για θέσεις εργασίας, λιανικό εμπόριο, ψυχαγωγία και υπηρεσίες. Η ενθάρρυνση ενός περιβάλλοντος μικτής χρήσης, που περιλαμβάνει δημόσιο ανοιχτό χώρο, θα βοηθήσει στη μελλοντική οικιστική ανάπτυξη, την κοινότητα και τις εμπορικές ευκαιρίες σε ολόκληρη την περιφέρεια.
- 3 Κέντρο Δραστηριοτήτων του Cheltenham**

Αυτό το κέντρο δραστηριοτήτων θα μπορούσε να φιλοξενήσει την αύξηση της ανάπτυξης των κατοικιών και της απασχόλησης. Η σύνδεση με τον SRL East σημαίνει ότι η περιοχή μπορεί να ενισχύσει τον ρόλο της ως ένα ζωντανό εμπορικό και αστικό κέντρο με μια ακμάζουσα λωρίδα καταστημάτων λιανικής πώλησης, υποστηριζόμενη από μια αυξανόμενη κλίμακα ανοικοδόμησης κατοικιών.
- 4 Highett**

Με τον υπάρχοντα Σταθμό Highett και τον νέο σταθμό SRL σε μικρή απόσταση με τα πόδια, η περιοχή είναι σε καλή θέση για να φιλοξενήσει αυξημένες μεσαίας κλίμακας ανοικοδομήσεις κατοικιών που συμπληρώνουν τις υπάρχουσες ανεξάρτητες κατοικίες σε τοποθεσίες κοντά σε υπηρεσίες και ανέσεις.

- 5 Pennydale**

Η οδός Bay Road θα μπορούσε να μεταβεί σε ένα πιο πράσινο οδικό τοπίο υψηλής ποιότητας, που θα υποστηρίζει καλύτερα τους πεζούς και τους ποδηλάτες και θα φιλοξενεί νέες ευκαιρίες στέγασης και απασχόλησης. Οι υπάρχουσες γειτονιές που βρίσκονται πιο μακριά από την οδό Bay Road θα μπορούσαν να υποστηρίξουν μια ποικιλία κατοικιών και να καλύψουν τις ανάγκες μιας αναπτυσσόμενης κοινότητας.
- 6 Nepean Highway East**

Με την εγγύτητά της στον σταθμό SRL και το Εμπορικό Κέντρο Southland, αυτή η περιοχή θα μπορούσε να φιλοξενήσει περισσότερες κατοικίες. Το δυτικό άκρο αυτής της γειτονιάς θα μπορούσε να περιλαμβάνει μεγαλύτερη ποικιλία χρήσεων γης για την υποστήριξη περισσότερων ευκαιριών απασχόλησης και υπηρεσιών για την τοπική κοινότητα.
- 7 Επιχειρηματική Περιοχή Bayside**

Με βελτιωμένες συνδέσεις, αυτή η περιοχή θα μπορούσε να υποστηρίξει την αύξηση της πυκνότητας και της ποικιλίας των θέσεων εργασίας, με τον SRL να προσελκύει επενδύσεις και μεγαλύτερο συνδυασμό επιχειρήσεων. Οι βελτιώσεις στην πεζοπορία και την ποδηλασία μπορούν να βελτιώσουν την πρόσβαση στην οδό Bay Road και να υποστηρίξουν μια μεγαλύτερη κλίμακα κτηρίων στο βόρειο άκρο.
- 8 Βιομηχανική Περιοχή Moorabbin**

Θα πρέπει να υποστηριχθεί η υπάρχουσα τάση προς την απασχόληση υψηλότερης τάξης σε γραφεία. Η περιοχή θα μπορούσε να υποστηρίξει πιο εντατικές επιχειρηματικές δραστηριότητες.

Πείτε τη γνώμη σας

Αν θέλετε να δώσετε σχόλια σχετικά με το προσχέδιο του οράματος για την περιφέρεια του σταθμού, τις προκαταρκτικές ιδέες και τις περιοχές ευκαιριών, στείλτε email στη διεύθυνση visionfeedback@srla.vic.gov.au.

Μπορείτε να κατεβάσετε το πλήρες προσχέδιο του οράματος για την περιφέρεια στη διεύθυνση suburbanrailloop.vic.gov.au/draft-precinct-vision



Περιφέρειες σταθμών Ανατολικού SRL

Cheltenham

Clayton

Monash

Glen Waverley

Burwood

Box Hill

Περισσότερες πληροφορίες

Για να μάθετε περισσότερα για τον Suburban Rail Loop (Προαστιακό Περιφερειακό Σιδηρόδρομο):

➤ suburbanrailloop.vic.gov.au

✉ contact@srla.vic.gov.au

☎ 1800 105 105 (24 ώρες την ημέρα, 7 ημέρες την εβδομάδα)

Suburban Rail Loop Authority
PO Box 24214, Melbourne VIC 3001



Υπηρεσία Διεργημένων (03) 9209 0147

Πρέπει να σημειωθεί ότι αυτές οι πληροφορίες είναι επίκαιρες κατά τη στιγμή της εκτύπωσης, ωστόσο μπορεί να υπάρξουν αλλαγές. Παρακαλούμε επισκεφθείτε την ιστοσελίδα suburbanrailloop.vic.gov.au για τις τελευταίες ενημερώσεις